

# Paul KRACK



*Né à Luxembourg le 17.04.1947*

*Expositions personnelles*

2002 *Mercedes-Benz Luxembourg*  
2001 *Galerie Steinsel*

*Prix*

1989 *Prix du Centre culturel français*

*S.T. 1, mixte sur papier, 60 x 80 cm*

*S.T. 2, mixte sur papier, 60 x 80 cm*

*S.T. 3, mixte sur papier, 60 x 80 cm*



# Carine KRAUS

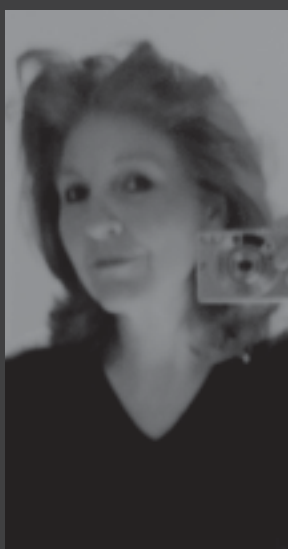
Née à Luxembourg le 25.09.1949

## *Etudes spécialisées*

2001-2003 «Autour du Bleu» travail commun avec  
Gudrun Bechet, Pina Delvaux, Flora Mar, Doris Sander  
1999 Symposium de gravure à Göteborg  
1997-1998 Cité internationale des Arts, Paris  
1994 Atelier de lithographie à Boudler  
1990-1994 Cours de lithographie à Trèves et Urbino  
1974-1976 Höhere Schule für Gestaltung, Bâle; graphic  
design et film animé  
1972 Université Lausanne, certificat d'aptitude à  
l'enseignement secondaire  
1968-1972 Ecole Cantonale des Beaux-Arts, Lausanne  
1967 Baccalauréat Ecole Européenne, Bruxelles

## *Prix*

1994 Prix du LAC et Prix Electrolux, Salon du LAC,  
Luxembourg  
1988 Réalisation de la façade du Hall Omnisports,  
Bonnevöie  
1986 Lauréate du concours de façades de la Ville de  
Luxembourg  
1972 1<sup>er</sup> Prix de Peinture, 1<sup>er</sup> Prix de Lithographie, Ecole  
Cantonale des Beaux-Arts, Lausanne



## *Expositions personnelles*

2003 Galerie BC2, Bettembourg  
2002 Galerie de Luxembourg  
Kulturhuef, Grevenmacher  
2001 Galerie Arche, Grevenmacher  
2000 Merzig, Saarlandtag

## *Autour du Bleu*

2002-2003 «Voulez-vous goûter?»  
«Mein Aldi Mon Cora De Lux»  
Saarländisches Künstlerhaus Saarbrücken,  
Arsenal Metz, Chapelle du Rham,  
Luxembourg, Tufa Trier  
2002 Installation + performance dans le cadre de  
l'exposition «Open house»  
Casino Luxembourg – Forum d'art  
contemporain  
«Blaue Stunde», literarisch-künstlerisches  
Projekt in der Buchhandlung Bücherkasten,  
Luxembourg  
2001 «Autour du Bleu», Performance,  
Schläifmillen, Luxembourg

*Série 1, 12 x 18 cm*

*Série 2, 10 x 18 cm*

*Série 3 + 4, 10 x 18 cm*



# Geneviève LEY



*Née à Luxembourg le 14.09.1950*

*Etudes secondaires*

*Lycée de Jeunes Filles, Luxembourg*

*Etudes spécialisées*

*Genève, Mannheim,*

*Düsseldorf Staatliche Kunstakademie Prof. Joseph Beuys*

*Madame va sortir, acrylique sur toile, 80 x 120 cm*

*Madame est sortie, acrylique sur toile, 80 x 120 cm*

*Madame est sortie, acrylique sur toile, 80 x 120 cm*



# Catherine LORENT

*Née à Munich le 19.06.1977*

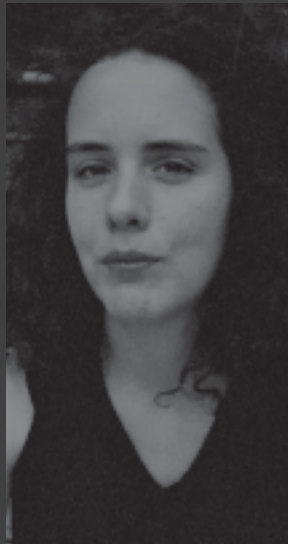
*Nationalité luxembourgeoise  
vit et travaille à Freiburg in Breisgau (i. Birsig)  
Allemagne et nage dans des projets de musique  
particuliers, jouant piano et guitare...*

*Etudes spécialisées*

*1998-2002: Kunsterziehung à la Staatliche Akademie der  
Bildenden Künste Karlsruhe*

*Expositions personnelles*

*2001 «Images» Galerie 19 rouge, Luxembourg*



*Machine guerrière, encre de chine / pastel, 100 x 70 cm  
Pentagone, encre de chine / pastel, 100 x 70 cm*

*Système guerrier, encre de chine / pastel, 100 x 70 cm*





# Isabelle LUTZ



*Née à Luxembourg le 25.02.1957*

## *Etudes spécialisées*

*Académie royale des Beaux-Arts, Bruxelles (B)*

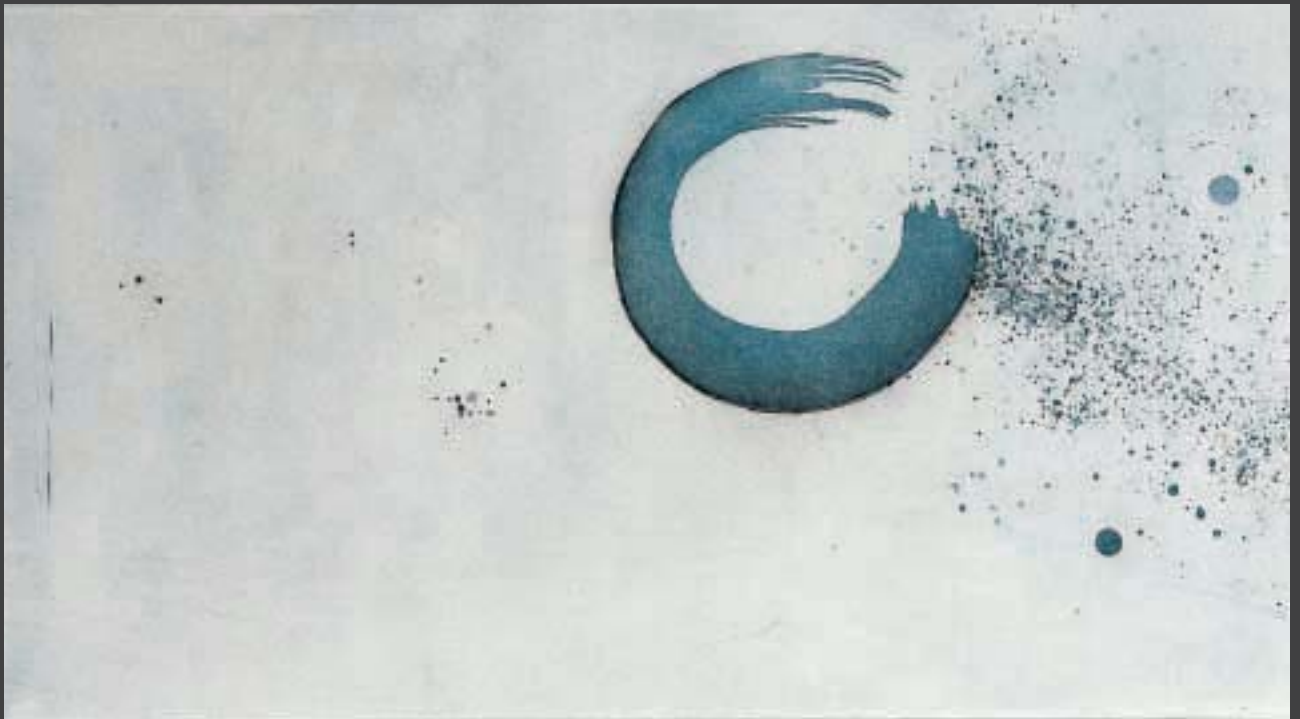
## *Expositions personnelles*

- 2003 «La gravure au féminin»,  
Galerie de Luxembourg*
- 2001 Galerie à Spiren Strassen (L)  
Galerie Orféo (L)  
Arcoluce (L)  
Château de Clervaux (L)*
- 2000 Lion's Club Esch/Alzette (L)*

## *Prix*

- 2001 Prix Grand-Duc Adolphe  
1<sup>er</sup> Prix Max Goergen*
- 1987 1<sup>er</sup> Prix de la 13<sup>e</sup> Biennale des Jeunes  
Esch/Alzette*

*Triptyque «Ouvert, fermé», gravure / mezzo-tinte, aquarelle, 235 x 50 cm*



# Thierry LUTZ

Né à Luxembourg le 20.10.1963

## *Etudes spécialisées*

*Maîtrise en arts plastiques à l'USH de Strasbourg*

## *Salon*

*1986 - 2002: Participations régulières aux Salons du CAL, du LAC, à la Biennale des Jeunes Artistes d'Esch-sur-Alzette, Art in Beaufort*

## *Expositions collectives*

*Quatre artistes de la figuration libre*

*Collections/aspects de l'Art à Luxembourg*

*de 1938 à 1993*

*XXVI<sup>e</sup> Salon international de la Peinture de Cagnes-sur-Mer*

*Art en marche Luxembourg/Thionville/Trier*

*Prix BIL Jeunes Artistes*

*BCEE am Tunnel*

## *Expositions personnelles*

*Galerie Schweitzer, Mondorf-les-Bains et Luxembourg*



## *Prix*

*Prix d'encouragement à la Jeune Peinture (Ministère des Affaires Culturelles)*

*Prix du Jury du Lëtzeburger Artisten Center*

*Prix Philip Morris*

*2<sup>e</sup> Prix de la Biennale des Jeunes d'Esch-sur-Alzette*

*2000: Arrêt de la peinture... début des performances*

*Walfer Vollekslaf 15 km (L)*

*Postlaf 10 km*

*Route du Vin 21 km (L)*

*Semi-Marathon de Beckerich 21 km (L)*

*Marseille-Cassis 21 km (F)*

*Montée du Haut-Koenigsbourg 8,220 km (F)*

*20 km de Bruxelles (B)*

**Thierry Lutz Featuring Roland Schauls Processus [Ref. 072003], Vidéo / son, tableau, vêtements, 250 x 250 cm**



# Tung-Wen MARGUE

Né à Luxembourg le 16.04.1959

## *Etudes spécialisées*

Diplôme national supérieur des Beaux-Arts de Paris  
Maîtrise d'arts plastiques / Ver 04 Saint-Charles Panthéon-  
Sorbonnes Paris I

## *Expositions personnelles*

2002 Galerie Schweitzer, Luxembourg  
2001 Galerie Phal, Paris  
Galerie Junge Kunst, Trier (D)  
2000 Chiesa San Francesco, Manduria (I)  
Galerie Ovadia, Nancy (F)  
Collégiale St Pierre le Puellier, Orléans



## *Publications*

2002 Télécran, septembre  
Revue, septembre  
Flydoscope Luxair, septembre  
2001 Artension n° 2, novembre, décembre

## *Prix*

1993 Prix d'encouragement aux jeunes artistes,  
Ministère des affaires culturelles, Luxembourg  
1986 Prix Rocheron, Ministère de la culture, Paris

«Bushmen» 1, collage huile / tôle acier, 95 x 205 cm

«Bushmen» 2, collage huile / tôle acier, 95 x 205 cm

«Bushmen» 3, collage huile / tôle acier, 95 x 205 cm



# Michel MIMRAN



*Né à Marrakech le 05.01.1954*

***Etudes spécialisées***

*Plasticien Ecole Nationale Supérieure des Beaux-Arts de Paris*

*Architecte D.P.L.G. (Paris-France)*

*Ma recherche constante d'émotions au travers d'une expérimentation rigoureuse et systématique, je la dois peut-être à ma double formation de plasticien et d'architecte.*

*Je ne crée pas, je fais des expériences artistiques. Je ne trouve pas, je cherche.*

*A2204, Animation images de synthèse sur écran LCD, 106 x 65 cm*  
*M208, Animation images de synthèse sur écran LCD, 106 x 65 cm*

*T208, Animation images de synthèse sur écran LCD, 106 x 65 cm*





# De Rog MOLITOR

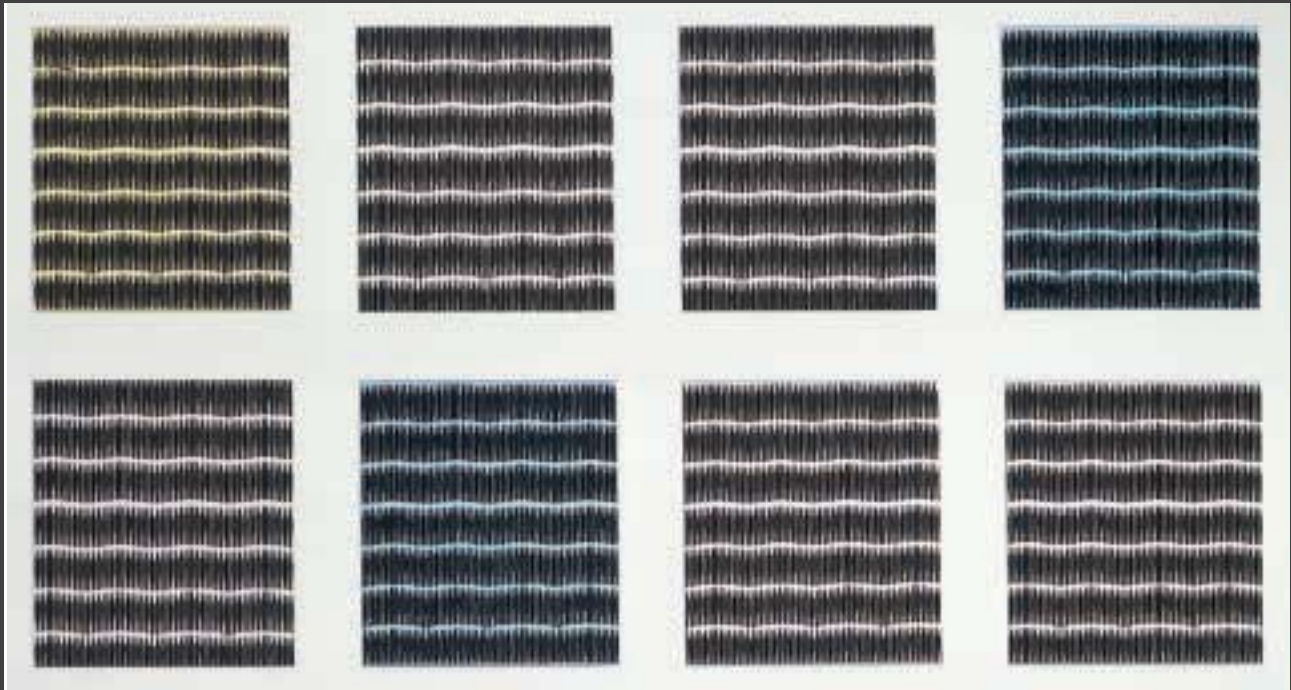


*Né à Luxembourg le 26.01.1954*

*Expositions personnelles*  
2003 *Galerie d'art du Théâtre d'Esch,*  
*Esch/Alzette*

*P.C. 0001, Composition digitale, 18 x 20 cm*  
*P.C. 0003, Composition digitale, 18 x 20 cm*

*P.C. 0002, Composition digitale, 18 x 20 cm*



# Nathalie REUTER

*Née à Luxembourg le 25.03.1967*

## *Etudes spécialisées*

*Maîtrise d'Arts Plastiques (Université de Strasbourg)  
Europäische Akademie für Bildende Kunst, Trier*

## *Expositions personnelles*

2002 *Galerie de la Cité Internationale des Arts,  
Paris*  
2001 *Galerie Tendances Mikado, Luxembourg*

## *Publications*

1999-2002 *Catalogues CAL*  
2002 *Carrière n° 56*  
2001 *Woxx 6/12*



*Prix  
2001*

*Prix Jeune Peinture CAL  
(avec David Russon)*

*Paris, Yoann dans mon atelier I, photo couleur, 40 x 50 cm  
Paris, Yoann dans mon atelier III, photo couleur, 40 x 50 cm*

*Paris, Yoann dans mon atelier II, photo couleur, 40 x 50 cm*



# Sonja ROEF



*Née à Luxembourg le 12.05.1952*

## *Expositions personnelles*

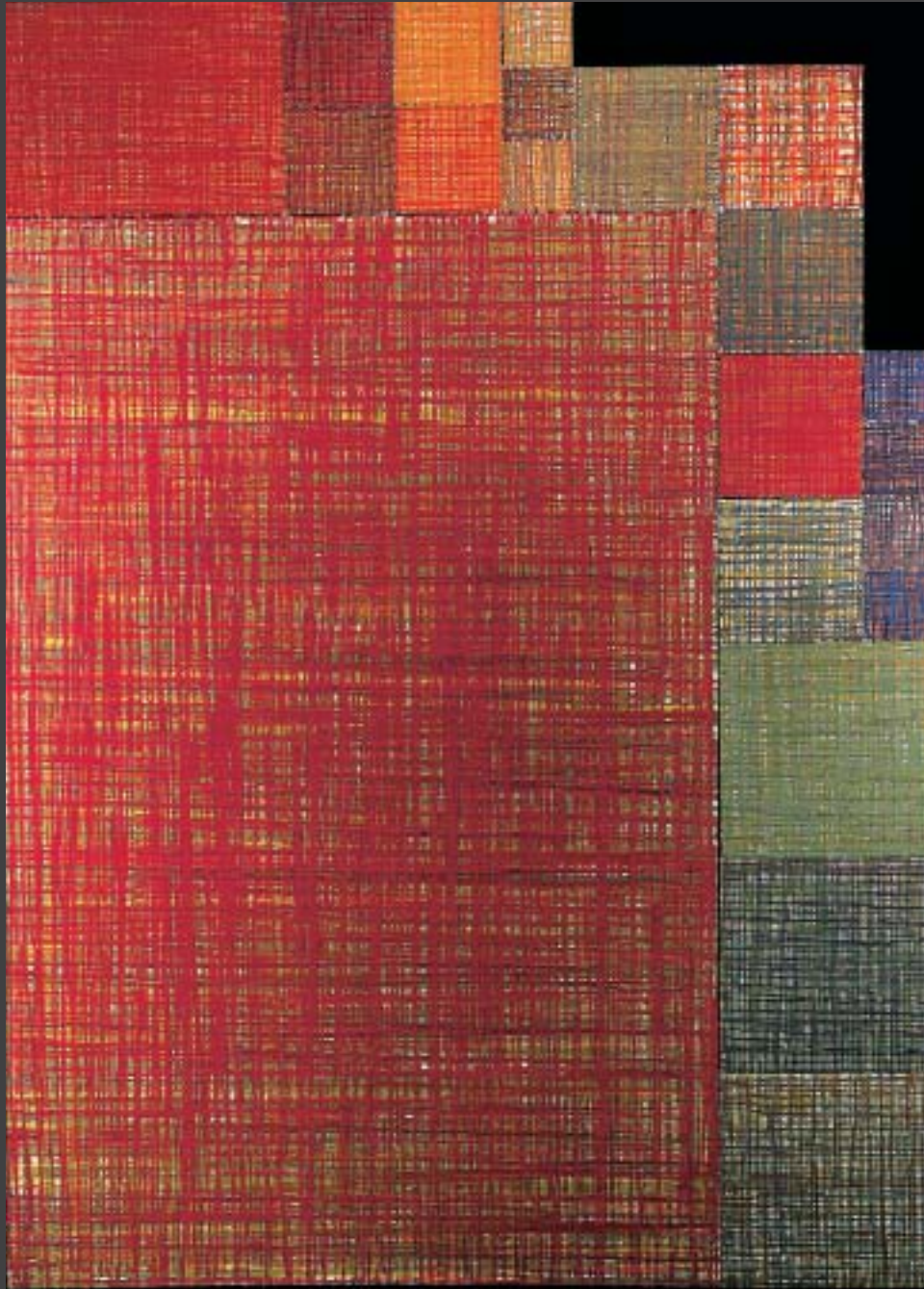
- 1998 «Under your feet: immense immensité»,  
intervention zones piétonnes à Luxembourg
- 1997 «Slopes and ponds»,  
Galerie Biever-Risch, Luxembourg
- 1995 Artistes luxembourgeois d'Aujourd'hui:  
Marc Theis + Elisabeth Vermast

## *Prix*

- 1986 Festival International de la Peinture  
à Cagnes-sur-Mer, mention du jury
- 1981 1<sup>er</sup> Prix Biennale des Jeunes, Luxembourg

*Dont l'angle est heurté par des tourbillons de lumière, acrylique sur toile, 50 x 130 cm*  
*La rivière de Cassis roule ignorée, acrylique sur toile, 50 x 130 cm*

*Comme je descendais des fleuves impassibles, acrylique sur toile, 130 x 180 cm*



# Doris SANDER



*Née à Dorsten le 16.05.1958*

*Etudes spécialisées  
Kunst*

*Expositions personnelles*

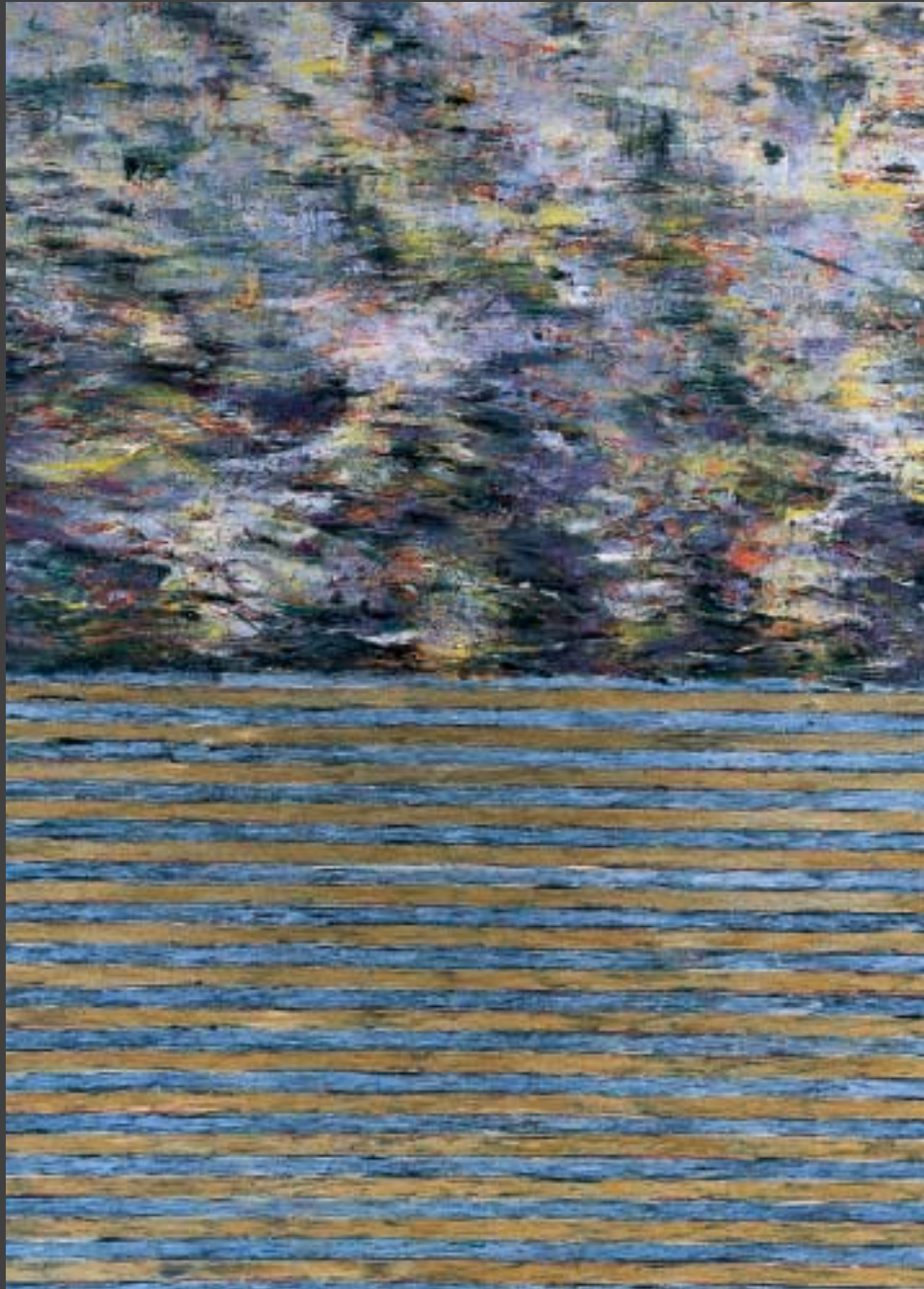
2002 «The distance from here»  
Galerie Dominique Lang, Dudelange

2001 Galerie Serpente, Porto

*Landschaft, 115 x 150 cm*

*Landschaft, 140 x 150 cm*

*Landschaft, Öl auf Leinwand, 115 x 150 cm*





# Rafael SPRINGER



*Né à Zurich en 1958*

*Etudes spécialisées  
Autodidacte*

*Publications*

*«Alarm, Briefe an mich», Edition PHI  
«Eindrücke», Livre d'artiste/édition*

*Prix  
2002*

*Prix Pierre Werner*

*«Blutvergießen I », huile / toile 2003, 80 x 200 cm*

*«Blutvergießen II », huile / toile 2003, 80 x 200 cm*

*«Blutvergießen III », huile / toile 2003, 80 x 200 cm*



# Joachim VAN DER VLUGT

*Né à Luxembourg le 10.08.1970*

*Etudes spécialisées*

*Académie des Beaux-Arts Maastricht (Pays-Bas)*

*Expositions personnelles*

2002 Metz (F)

Beaufort (L)

2001 Berlin (D)

A Spiren, Strassen (L)

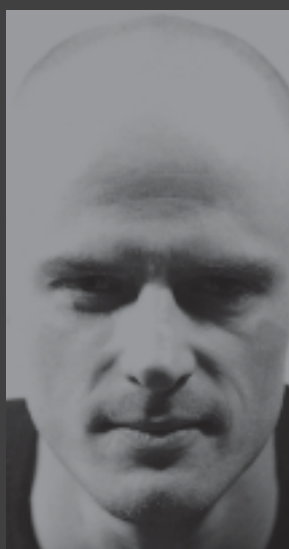
Espace Paragon (Luxembourg)

2000 Arlon (B)

Esch-sur-Alzette (L)

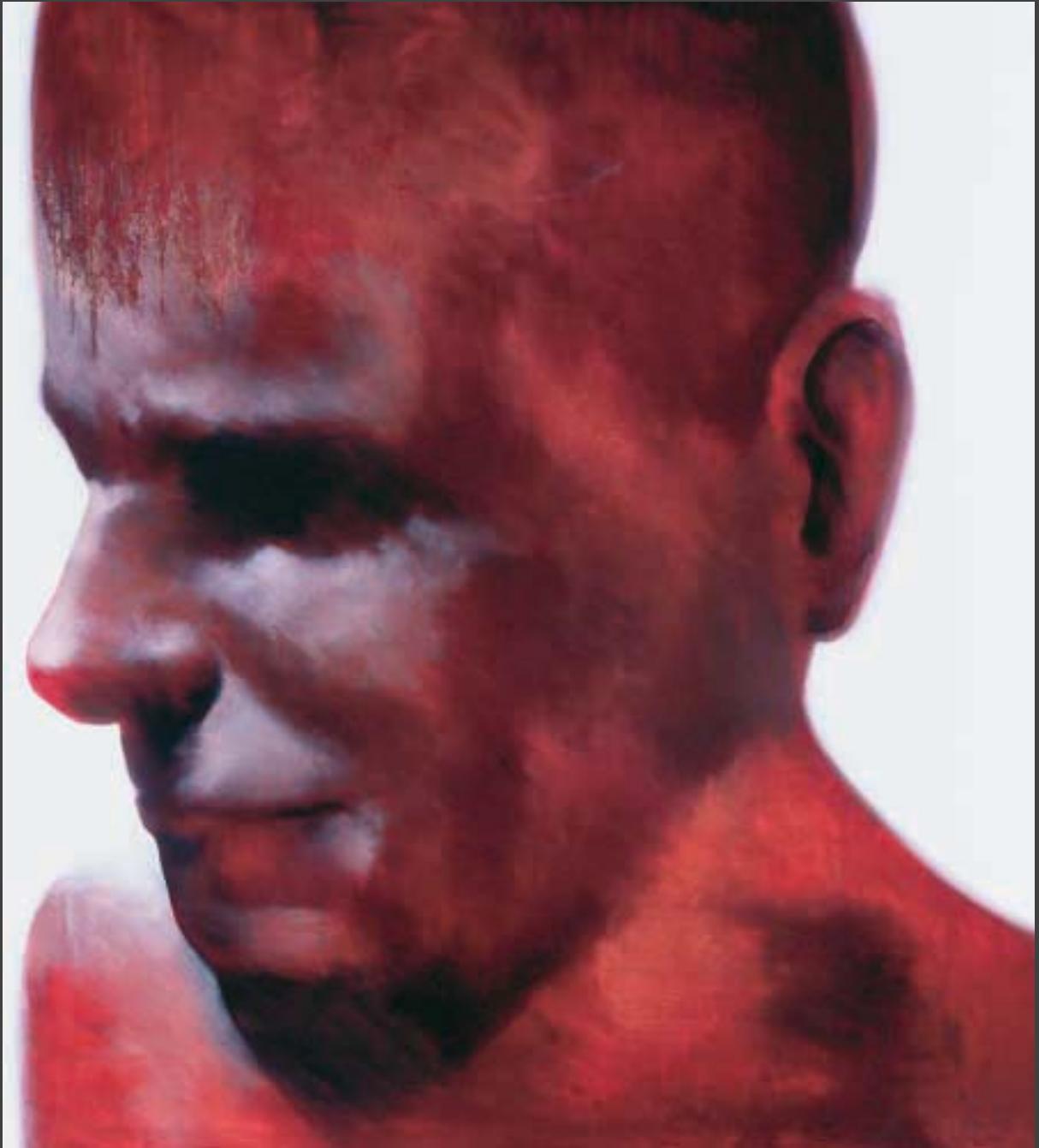
Wittlich (D)

Saarlouis (D)



*Big plans executed I, huile sur bois, 107 x 122 cm*  
*Big plans executed III, huile sur bois, 107 x 122 cm*

*Big plans executed II, huile sur bois, 110 x 122 cm*



# Robert VIOLA

*Né à Villerupt le 27.05.1966*

*Etudes spécialisées*

*Académie des Beaux-Arts d'Arion (B)*

*Expositions personnelles*

2002 *Galerie BC/2, Bettembourg (L)*

2001 *Fondation Vasarely, Aix-en-Provence*

*Expositions collectives*

*Plus de 120 expos depuis 1990*

*Publications*

*Divers catalogues et quotidiens*

*Divers collections publiques et privées*

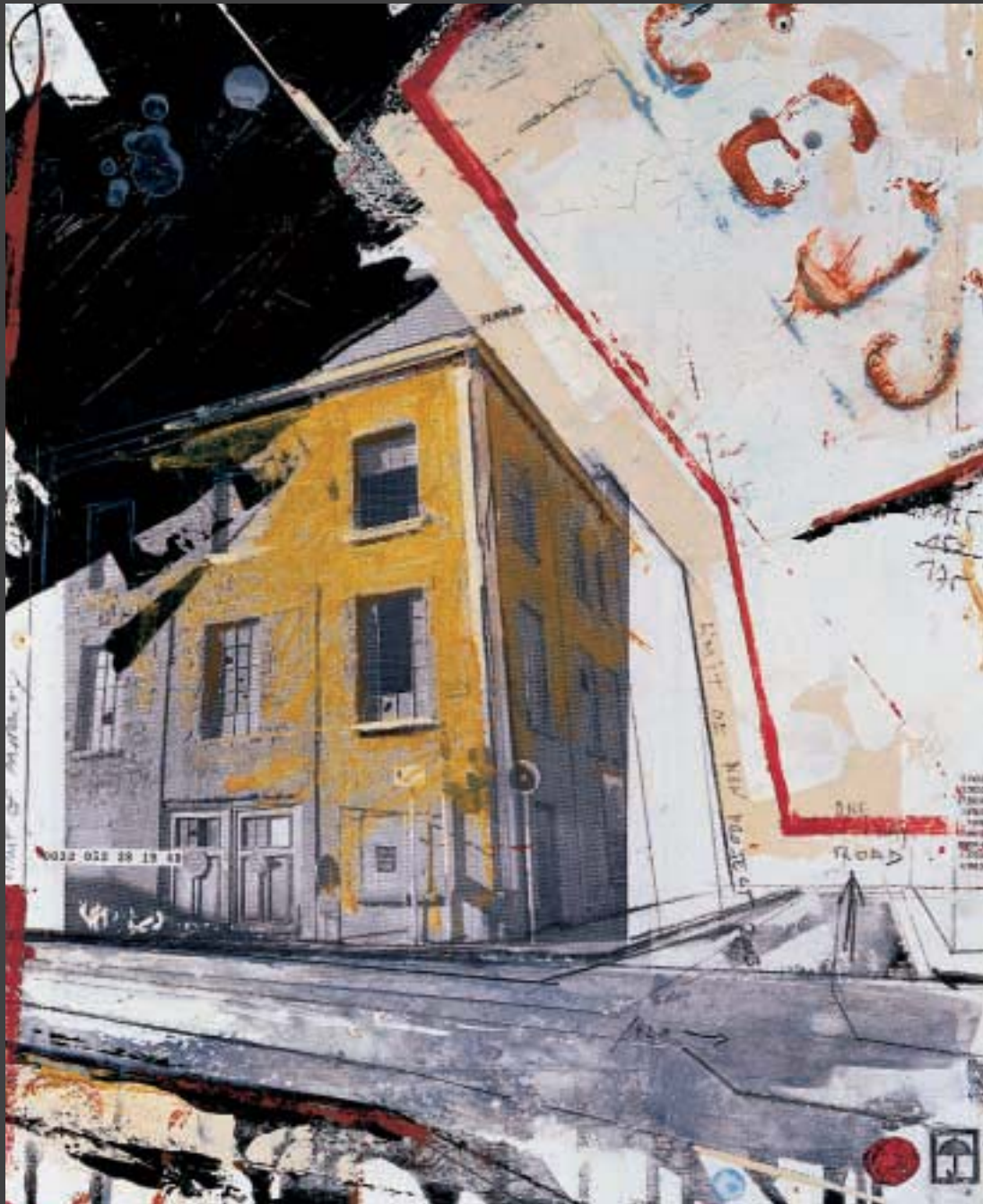


*Prix*

*Plus de 20 prix et récompenses depuis 1991*

*Urban Dungeon, collage + peinture, 50 x 61 cm*  
*Urban Dungeon, collage + peinture, 50 x 61 cm*

*Urban Dungeon, collage + peinture, 50 x 61 cm*



# Barbara WAGNER



*Né à Esch-sur-Alzette le 25.07.1969*

## *Etudes spécialisées*

- 1988 *Cours de restauration, Firenze (I)*
- 1989-90 *Freie Kunstschule, Stuttgart (D)*
- 1990-96 *Etudes en peinture à la Hochschule für Künste, Bremen (D)*

## *Expositions personnelles*

- 2002 *Galerie Dominique Lang, Dudelange (L)*  
*Galerie de Luxembourg, Luxembourg (L)*
- 2001 *Galerie Herold, Bremen (D)*
- 2000 *Bik Galerie 149, Bremerhaven (D)*

## *Prix*

- 2000 *Salon du CAL: Prix Pierre Werner*  
*Club 51 du Bassin Minier: Prix 51*
- 1997 *Biennale des Jeunes, Esch-sur-Alzette,*  
*1<sup>er</sup> Prix de la critique*
- 1996 *1<sup>er</sup> expo, Prix jeune artiste dans la*  
*Banque Internationale à Luxembourg*
- 1995 *Salon du CAL: Prix d'encouragement de la*  
*jeune peinture*

*Twenty-five potatobeans, mixte (sur bois et sur toile), 278 x 113 cm*





# Claire WEIDES-COOS

*Née à Pétange*

*Etudes spécialisées  
Autodidacte*

## *Expositions personnelles*

- 2003 *Galerie Hofacker (Trèves)*
- 2002 *Galerie du Château de Bourglinster  
(Luxembourg)*  
*Galerie B. Kass, Innsbruck*  
*Galerie A. Battoglia, arte contemporanea,  
Milan*
- 2001 *Galerie de Luxembourg, Jean Aulner  
(Luxembourg)*  
*«Art in Beaufort»*
- 2000 *Galerie à Steinsel*



## *Publications*

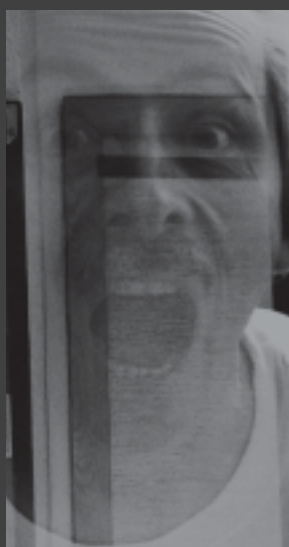
- 2003 *«Art Innsbruck», «Art Zurich»,  
catalogue Prüm/Eifel*
- 2002 *«L'Or-Ne-Ment»*  
*Film «Das Bild, das Fenster»*  
*Catalogue «Salon du CAL»*
- 2001 *«A chacun sa voie»*  
*CD-Cover «Eroica»*

*Champ de blé, acrylique sur toile, 100 x 120 cm*  
*Champ de bleuets, acrylique sur toile, 100 x 120 cm*

*Champ de feux, acrylique sur toile, 100 x 120 cm*



# Pierre WIRION



*Né à Luxembourg le 02.10.1951*

*Etudes spécialisées  
Etudes d'architecture LTAM Luxembourg*

*Expositions personnelles  
2000 Kunschthaus «Beim Engel»*

*Publications  
Catalogues du CAL 2001-2002*

*Where do we go n° 1, photographie, 70 x 50 cm  
Where do we go n° 3, photographie, 70 x 50 cm*

*Where do we go n° 2, photographie, 70 x 50 cm*



# Nathalie ZLATNIK

*Née à Munich le 15.05.1958*

## *Etudes secondaires*

*Lycée classique & moderne Beaux-Arts, Luxembourg*

## *Etudes spécialisées*

*Ecole nationale supérieure des Beaux-Arts, Paris  
Hochschule für angewandte Kunst, Wien (A)*

## *Expositions personnelles*

- 2002 «People» Artium Art Gallery, Luxembourg  
«a rose is a rose», Vuitton  
L'Or-Ne-Ment
- 2001 NZ featuring Selo Spuks, Books & Beans (L)
- 2000 «Burning out», Musée d'Histoire de la Ville,  
Luxembourg  
Galerie Hitomi Bushi d'Eau, Paris



## *Publications:*

*«Frauen + Film» Claudia Preschl, Wien  
catalogue l'Or-Ne-Ment  
catalogues d'expositions, articles et livres*

## *Prix:*

2002 2° Prix de la ville de Vienne (A)  
Artium Art Award

*MM, acrylique sur toile, 100 x 120 cm  
MM, acrylique sur toile, 100 x 120 cm*

*MM, acrylique sur toile, 100 x 120 cm*





*Répertoire des artistes et des œuvres*

### **Jhemp BASTIN**

- 1) *Sans titre*  
*Sculpture chêne*  
50 x 33 x 138 cm
- 2) *Sans titre*  
*Sculpture chêne*  
40 x 26 x 100 cm
- 3) *Sans titre*  
*Sculpture chêne*  
43 x 23 x 99 cm

### **Claude CELLI**

- 4) *Interactions VI*  
*Acrylique + huile*  
118 x 130 cm
- 5) *Interactions VII*  
*Acrylique + huile*  
118 x 130 cm
- 6) *Interactions VIII*  
*Acrylique + huile*  
118 x 130 cm

### **Luc EWEN**

- 7) *Gratwanderung I*  
*Gélatinobromure d'argent*  
148 x 120 cm
- 8) *Gratwanderung II*  
*Gélatinobromure d'argent*  
148 x 120 cm
- 9) *Gratwanderung III*  
*Gélatinobromure d'argent*  
148 x 120 cm

### **Manette FUSENIG**

- 10) *Innesrauschen Nr. 15 (British Isles)*  
*Huile sur carte géographique*  
150 x 175 cm
- 11) *Innesrauschen Nr. 16*  
*(Sowjetunion der Gegenwart)*  
*Huile sur carte géographique*  
195 x 135 cm
- 12) *Innesrauschen Nr. 17*  
*(Europa im XX. Jahrhundert)*  
*Huile sur carte géographique*  
210 x 165 cm

### **Laure HAMMES-QUITTELIER**

- 13) *Babel*  
*Manière noire au berceau*  
65 x 50 cm
- 14) *Quintette*  
*Manière noire au berceau*  
60 x 40 cm
- 15) *Faisceau*  
*Manière noire au berceau*  
50 x 40 cm

### **Miikka HEINONEN**

- 16) *La profondeur de la vie (window living) I*  
*Photographie*  
120 x 80 cm
- 17) *La profondeur de la vie (window living) II*  
*Photographie*  
120 x 80 cm
- 18) *La profondeur de la vie (window living) III*  
*Photographie*  
120 x 80 cm

### **Germaine HOFFMANN**

- 19) *Palaestina*  
*Triptyque*  
*Collage sur bois laqué*  
120 x 120 cm

### **Frank JONS**

- 20) *Zébrés*  
*Acrylique sur toile*  
195 x 130 cm
- 21) *Pas à pas vers autre chose*  
*Acrylique sur toile*  
195 x 130 cm
- 22) *La dernière frise*  
*Acrylique sur toile*  
130 x 130 cm

### **Marc KALBUSCH**

- 23) *Rencontre I*  
*Photo ink jet print*  
130 x 100 cm
- 24) *Rencontre II*  
*Photo ink jet print*  
130 x 100 cm
- 25) *Rencontre III*  
*Photo ink jet print*  
130 x 100 cm





*Répertoire des artistes et des œuvres*

**Tamara KAPP-JOEL**

- 26) *Emotions in motion 1*  
*Photographie*  
60 x 60 cm
- 27) *Emotions in motion 2*  
*Photographie*  
50 x 60 cm
- 28) *Emotions in motion 3*  
*Photographie*  
60 x 60 cm

**Sylvie KARIER**

- 29) *Dentelle tendue II*  
*Eau-forte sur cuivre*  
60 x 80 cm
- 30) *Dentelle tendue III*  
*Eau-forte sur cuivre*  
60 x 80 cm
- 31) *Dentelle tendue IV*  
*Eau-forte sur cuivre*  
60 x 80 cm

**Marie-Josée KERSCHEN**

- 32) *7up side down*  
*(Chaises en suspens)*  
*Tissus / mousse*  
7 x 40 x 40 x 100

**Soheila KNAFF-SANIE**

- 33) *Livre d'artiste n° 30*  
*Gravure sur cuivre*  
81 x 55 cm
- 34) *Livre d'artiste n° 31*  
*Gravure sur cuivre*  
81 x 55 cm
- 35) *Livre d'artiste n° 32*  
*Gravure sur cuivre*  
81 x 55 cm

**Jean Luc KOENIG**

- 36) *D'après nature*  
*Pixel by pixel*  
50 x 70 cm
- 37) *D'après nature*  
*Pixel by pixel*  
50 x 70 cm
- 38) *D'après nature*  
*Pixel by pixel*  
50 x 70 cm

**Paul KRACK**

- 39) *S.T. 1*  
*Mixte sur papier*  
60 x 80 cm
- 40) *S.T. 2*  
*Mixte sur papier*  
60 x 80 cm
- 41) *S.T. 3*  
*Mixte sur papier*  
60 x 80 cm

**Carine KRAUS**

- 42) *Série 1*  
12 x 18 cm
- 43) *Série 2*  
10 x 18 cm
- 44) *Série 3 + 4*  
10 x 18 cm

**Geneviève LEY**

- 45) *Madame va sortir*  
*Acrylique sur toile*  
80 x 120 cm
- 46) *Madame est sortie*  
*Acrylique sur toile*  
80 x 120 cm
- 47) *Madame est sortie*  
*Acrylique sur toile*  
80 x 120 cm

**Catherine LORENT**

- 48) *Système guerrier*  
*Encre de Chine / pastel*  
100 x 70 cm
- 49) *Machine guerrière*  
*Encre de Chine / pastel*  
100 x 70 cm
- 50) *Pentagone*  
*Encre de Chine / pastel*  
100 x 70 cm



*Répertoire des artistes et des œuvres*

### **Isabelle LUTZ**

- 51) *Triptyque*  
«Ouvert, fermé» 1/10  
Gravure / mezzo-tinte, aquatinte  
235 x 50 cm

### **Michel MIMRAN**

- 56) *A2204*  
Animation images de synthèse sur  
écran LCD  
106 x 65 cm
- 57) *T208*  
Animation images de synthèse sur  
écran LCD  
106 x 65 cm
- 58) *M208*  
Animation images de synthèse sur  
écran LCD  
106 x 65 cm

### **Sonja ROEF**

- 65) *Comme je descendais des fleuves*  
impassibles  
Acrylique sur toile  
130 x 180 cm
- 66) *Dont l'angle est heurté par des*  
tourbillons de lumière  
Acrylique sur toile  
50 x 130 cm
- 67) *La rivière de Cassis roule ignorée*  
Acrylique sur toile  
50 x 130 cm

### **Thierry LUTZ**

- 52) *Thierry Lutz Featuring Roland Schauls*  
Processus [Ref. 072003]  
Vidéo / son, tableau, vêtements  
250 x 250 cm

### **De Rog MOLITOR**

- 59) *P.C. 0001*  
Composition digitale  
18 x 20 cm
- 60) *P.C. 0002*  
Composition digitale  
18 x 20 cm
- 61) *P.C. 0003*  
Composition digitale  
18 x 20 cm

### **Doris SANDER**

- 68) *Landschaft*  
Öl auf Leinwand  
115 x 150 cm
- 69) *Landschaft*  
115 x 150 cm
- 70) *Landschaft*  
140 x 150 cm

### **Tung-Wen MARGUE**

- 53) «*Bushmen*» 1  
Collage huile / tôle acier  
95 x 205 cm
- 54) «*Bushmen*» 2 (bouclier)  
Collage huile / tôle acier  
95 x 205 cm
- 55) «*Bushmen*» 3  
Collage huile / tôle acier  
95 x 205 cm

### **Nathalie REUTER**

- 62) *Paris, Yoann dans mon atelier I*  
Photo couleur  
40 x 50 cm
- 63) *Paris, Yoann dans mon atelier II*  
Photo couleur  
40 x 50 cm
- 64) *Paris, Yoann dans mon atelier III*  
Photo couleur  
40 x 50 cm

### **Rafael SPRINGER**

- 71) «*Blutvergießen I*»  
Huile / toile 2003  
80 x 200 cm
- 72) «*Blutvergießen II*»  
Huile / toile 2003  
80 x 200 cm
- 73) «*Blutvergießen III*»  
Huile / toile 2003  
80 x 200 cm



*Répertoire des artistes et des œuvres*

**Joachim VAN DER VLUGT**

- 74) *Big plans executed I*  
*Huile sur bois*  
*107 x 122 cm*
- 75) *Big plans executed II*  
*Huile sur bois*  
*110 x 122 cm*
- 76) *Big plans executed III*  
*Huile sur bois*  
*107 x 122 cm*

**Robert VIOLA**

- 77) *Urban Dungeon*  
*Collage + peinture*  
*50 x 61 cm*
- 78) *Urban Dungeon*  
*Collage + peinture*  
*50 x 61 cm*
- 79) *Urban Dungeon*  
*Collage + peinture*  
*50 x 61 cm*

**Barbara WAGNER**

- 80) *Twenty-five potatobeans*  
*Mixte (sur bois et sur toile)*  
*278 x 113 cm*

**Claire WEIDES-COOS**

- 81) *Champ de blé*  
*Acrylique sur toile*  
*100 x 120 cm*
- 82) *Champ de feux*  
*Acrylique sur toile*  
*100 x 120 cm*
- 83) *Champ de bleuets*  
*Acrylique sur toile*  
*100 x 120 cm*

**Pierre WIRION**

- 84) *Where do we go n° 1*  
*Photographie*  
*70 x 50 cm*
- 85) *Where do we go n° 2*  
*Photographie*  
*70 x 50 cm*
- 86) *Where do we go n° 3*  
*Photographie*  
*70 x 50 cm*

**Nathalie ZLATNIK**

- 87) *MM*  
*Acrylique sur toile*  
*100 x 120 cm*
- 88) *MM*  
*Acrylique sur toile*  
*100 x 120 cm*
- 89) *MM*  
*Acrylique sur toile*  
*100 x 120 cm*



*Les membres du Conseil d'Administration du Cercle Artistique de Luxembourg*

*Président:*

*Jean PETIT*

*Membres:*

*Manon BERTRAND*

*Raymond ERBS*

*Malou FABER*

*Marie-Françoise GLAESENER*

*Iris von der HEYDEN*

*Frantz HULTEN*

*Paul KRACK*

*Roger MOLITOR*

*Jacques NEUEN*

*Jean PETIT*





*Impressum*