



# Manette FUSENIG

Née à Luxembourg le 21 avril 1949

## Etudes spécialisées

1971-1975 Ecole des Beaux-Arts, Berne (CH)

1984 Parson's School of Design, New York (U.S.A.)

1990-1992 Professeur adjoint à l'université  
de l'Illinois, Chicago (U.S.A.)

## Expositions personnelles

2004 «Innesrauschen 1-17», Centre Pasqu'Art,  
Espace Libre, Biemme (CH)

2003 «Swiss Peaks», Alpine Club, Londres (GB)

2002 «Double vue sur les Alpes», Kunsträume,  
Zermatt (CH)

2001 «Im Berg + Darüber», La Matze, Brig,  
Kunstverein Oberwallis (CH)

## Prix d'art

2003 Atelier d'artiste de la ville de Biemme (CH)

Résidence Art in Engiadina, Nairs, Binz 39 (CH)



## Triptyque:

**Le Corbusier à Marseille (L.C. n° 1), pastels et gouache sur cartes topographiques, 90 x 90 cm**

**La mer (L.C. n° 2), huile sur toile, 90 x 90 cm**

**La mer (L.C. n° 3), huile sur toile, 90 x 90 cm**



# Danielle GROSBUSCH

*Née à Ettelbruck le 30 avril 1956*

## **Etudes spécialisées**

*1972-1975 Beaux-Arts, Luxembourg*

*1975-1978 Rietveld Academie, Amsterdam*

*1979 Académie Royale, Bruxelles*

## **Expositions personnelles**

*2003 Galerie Terra Cotta, Den Haag*

*Tapis Hertz, Luxembourg (L)*

*Magasin Koeune, Mersch (L)*

*Biennale, Strassen (L)*

*2002 «L'or-ne-ment», Papeterie Hoffmann,  
Luxembourg (L)*

*2001-2003 Tendances jardins, Erpeldange (L)*

*2001 «Rerum Naturae» avec I. Lutz, Clervaux (L)*

## **Publications**

*Sériographies, livres scolaires, livres d'enfants*



*Souls identified I, 64 x 48 cm*

*Souls identified II, 64 x 26 cm*

*Souls identified III, 64 x 48 cm*



# Georges HAUSEMER



*Né à Differdange le 1<sup>er</sup> février 1957*

*Publications (diverses)*

*Romans, nouvelles, traductions, livres de référence*

*O.T. (13.4.2004), mixed, 28,5 x 20 cm*  
*Aussicht verstellt 1 & 2, mixed, 23 x 11 cm*

*O.T. (4.04), mixed, 13,5 x 17 cm*





# Gast HEUSCHLING



*Né à Luxembourg le 1<sup>er</sup> décembre 1934*

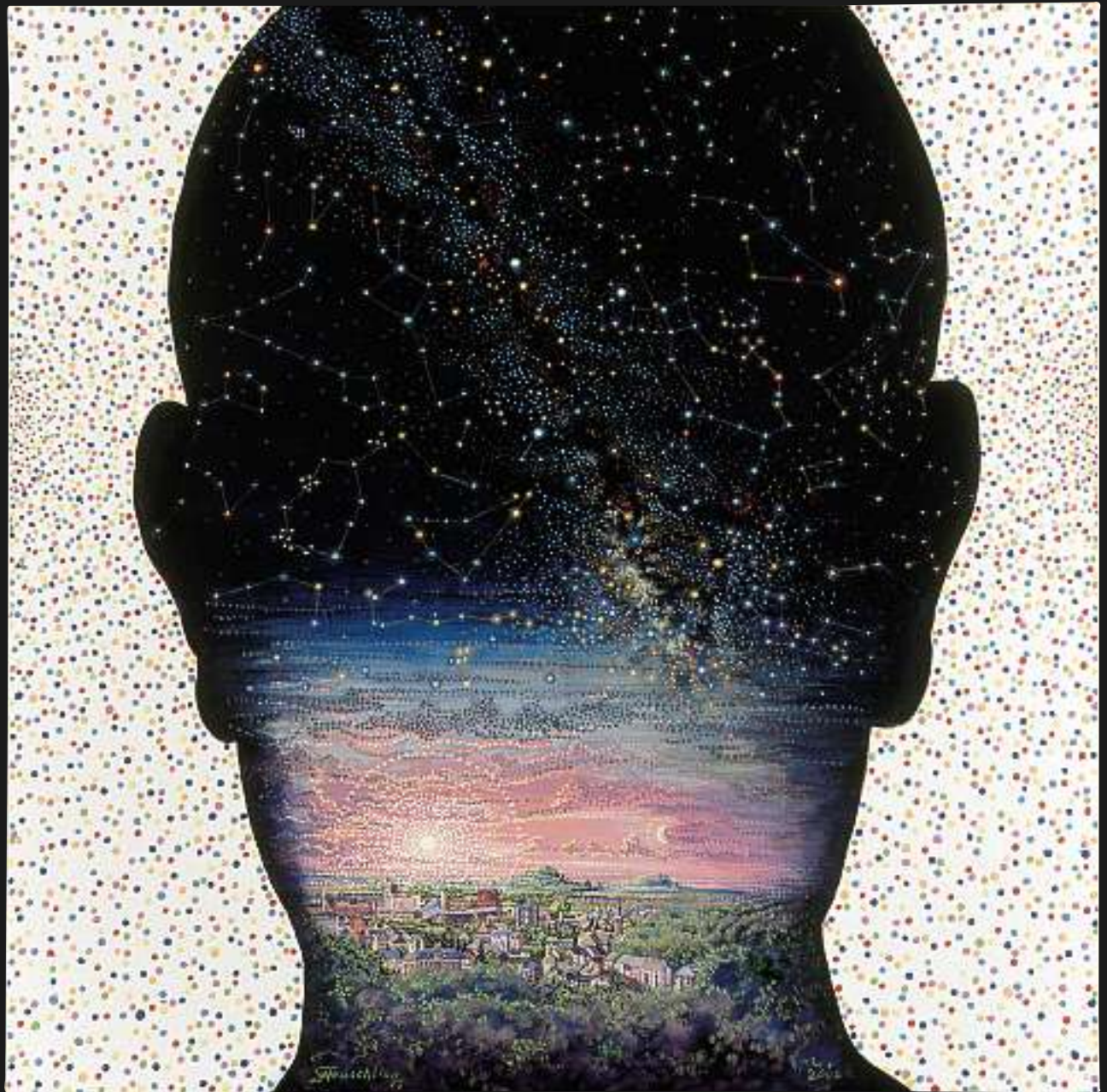
*Etudes spécialisées  
«CEPA», chez Foni Tissen*

*Prix d'art  
Mérite Culturel de la Ville de Differdange*

*«Imagination» I, acrylique sur toile, 100 x 100 cm  
«Imagination» III, acrylique sur toile, 100 x 100 cm*

*«Imagination» II, acrylique sur toile, 100 x 100 cm*





# The'd JOHANNS

Né à Esch/Alzette le 10 juin 1955  
Autodidacte

## Expositions personnelles

- 2002 B/C2, Bettembourg (L)  
2000 Galerie Dominique Lang, Dudelange (L)  
1998 dada/ubu, Théâtre d'Esch, Esch/Alzette (L)  
1997 Korschthaus Beim Engel, Luxembourg (L)  
1996 Galerie Dominique Lang, Dudelange (L)  
1995 Espace XL, Luxembourg (L)  
1994 Galerie AR't", Esch/Alzette (L)  
Korschthaus Beim Engel, Luxembourg (L)  
Tufa, Trier (D)  
1993 Korschthaus Beim Engel, Luxembourg (L)  
Cloître de l'abbaye, Echternach (L)  
Galerie d'art, Bettembourg (L)  
1988-1992 Cafés, Esch/Alzette (L)



## Expositions collectives

Esch/Alzette, Beaufort, Sprinkange, Dudelange,  
Bettembourg, Vianden, Luxembourg, Arlon, Pirmasens,  
Wittlich, Blieskastel, Koblenz, Freyming-Merlebach,  
Thionville, Metz, Nice, Aix-en-Provence, Paris, Athènes,  
Washington, New York, San Francisco

## Collections publiques

Musée national d'histoire et d'art, Luxembourg  
Administration des bâtiments publics, Luxembourg

*Philosophie 6317, composition digitale (1/6), 80 x 50 cm*  
*Philosophie 10014, composition digitale (1/6), 50 x 121 cm*

*Philosophie 8719, composition digitale (1/6), 80 x 50 cm*





# Frank JONS

*Né à Boulogne-Billancourt*

## *Etudes spécialisées*

*DECF (Diplôme d'Etudes comptables et financières)*

## *Expositions personnelles*

2004 *Société Générale, Luxembourg (L)*

*Art-Metz, Metz (F)*

*B/C2, Bettembourg (L)*

2003 *Art-Metz, Metz (F)*

2002 *Club Monnet, Luxembourg (L)*

*Foto-Trade, Luxembourg (L)*

## *Publications (catalogues)*

2003/2004 *Art-Metz*

2002/2003 *CAL*

1998/2003 *Salon d'Automne, Paris*

## *Prix d'art*

1998 *Prix de la Galerie Actée, Paris*



*La route bleue, acrylique sur toile, 130 x 130 cm*

*Coccinelles, acrylique sur toile, 130 x 130 cm*

*Zig-zags cachés, acrylique sur toile, 130 x 130 cm*





# Tamara KAPP

Geboren in Luxemburg am 16. September 1971

## Studien

1993-1999 Staatliche Akademie der Bildenden Künste, Stuttgart

## Ausstellungen, Aktivitäten

1999-2003 Cercle Artistique de Luxembourg, Luxembourg (L)

2003 VIII<sup>e</sup> Quinquennale d'Art Contemporain, Luxembourg (L)

The Cornelius Project,

«Chapelle du Rham», Luxembourg (L)

Galerie Gedok, Stuttgart (D)

2002 CAL, Luxembourg (L)

2001 CAL, Villa Vauban, Luxembourg (L)

XX<sup>e</sup> Biennale des Jeunes, Luxembourg (L)

Galerie d'Art Contemporain «Am Tunnel»,

Luxembourg (L)

1999-2002 Bassistin der Band «Lunatik»

seit 2002 Bassistin der Band «Supersonnig»



## Preise, Stipendien

2003 VIII<sup>e</sup> Quinquennale d'Art Contemporain,  
Prix du Ministère de la Culture

1999 Prix de la Jeune Peinture (CAL)

**„Ship song“, 2004 – Video/Animation – Dauer: ca. 2 min 10**

(Es handelt sich um ein Video und drei Vergrößerungen aus diesem Video.)

**„Badetag“, 2004 – Digitale Zeichnung/Fotoprint – Länge: 30 cm Höhe: 23 cm**

**„Der Zeitraum“, 2004 – Digitale Zeichnung/Fotoprint – Länge: 30 cm Höhe: 23 cm**

**„Der Garten“, 2004 – Digitale Zeichnung/Fotoprint – Länge: 30 cm Höhe: 23 cm**



# Sylvie KARIER



*Née à Schiffflange le 7 juin 1955*

## *Etudes spécialisées*

*Lycée technique des Arts et Métiers, Luxembourg  
Section beaux-arts, peinture*

## *Expositions personnelles*

*2004 Fyns Grafiske Vaerksted, Odense (DK)  
2001 Galerie Dada-Cave, Esch/Alzette (L)*

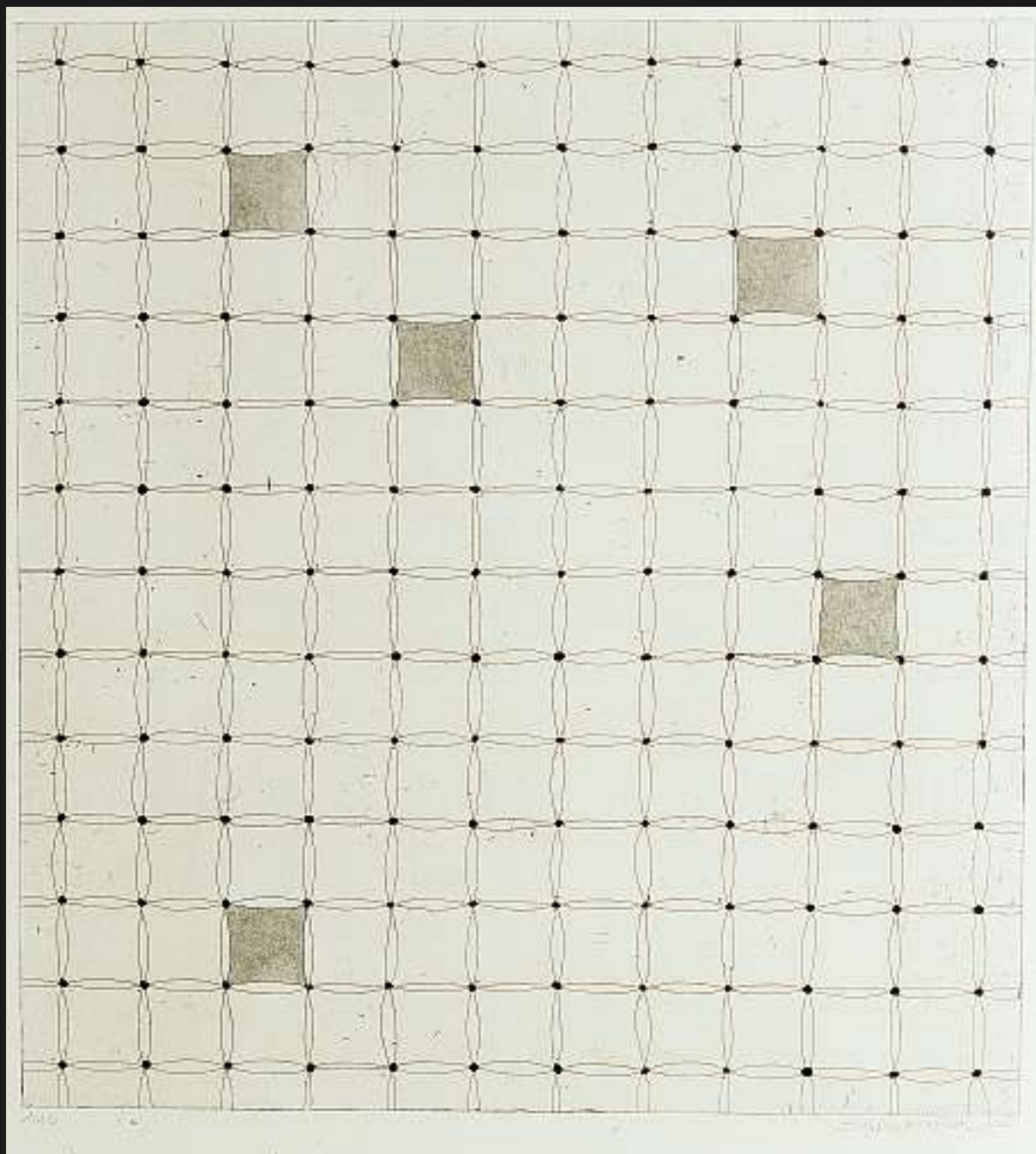
## *Publications*

*Divers catalogues de biennales internationales*

*Toile de carrés I, eau forte sur cuivre, 60 x 80 cm*

*Toile de carrés III, eau forte sur cuivre, 60 x 80 cm*

*Toile de carrés II, eau forte sur cuivre, 60 x 80 cm*



# Gérard KAYSER



*Né à Luxembourg le 25 septembre 1960  
Autodidacte*

*Délit de grande vitesse: Siena, acrylique sur toile, 200 x 100 cm  
Délit de grande vitesse: Monaco, acrylique sur toile, 200 x 100 cm*

*Délit de grande vitesse: Ostende, acrylique sur toile, 200 x 100 cm*





# Marie-Josée KERSCHEN

*Née à Esch/Alzette le 9 février 1952*

*Etudes spécialisées*

*Sculpture, Staatliche Kunstakademie, Karlsruhe (D)*

*Sculpture, Accademia di Belle Arti, Carrare (I)*

*Exposition personnelle*

*2003 Galerie B/C2, Bettembourg (L)*

*Prix d'art*

*Prix de la Sculpture*

*Prix du Ministère de la culture*

*Prix Grand-Duc Adolphe*

*Prix d'art Limes*



*Têtes perdues ou le sourire aux enchères, plâtres dans corbeille métallique, 80 x 80 x 80 cm*

**Installation**



# Soheila KNAFF-SANIE

*Née à Téhéran le 10 juillet 1950*

## *Etudes spécialisées*

*Maîtrise de pathobiologie, université de Téhéran  
divers cours et stages en Iran, USA, Luxembourg*

## *Expositions personnelles*

2002 *Burgkapelle, Schönecken/Eifel (D)  
Galerie de Luxembourg, Luxembourg (L)*  
2001 *Info-Video-Center, Luxembourg (L)  
Galerie Déclic, Luxembourg (L)*

## *Publications*

*«Mémoires inscrites», texte de Ch. De Jaeger  
Divers catalogues d'expositions nationales et  
internationales*



*Mise en page n° 40, gravure, épreuve unique, 76 x 56 cm*

*Mise en page n° 42, gravure, épreuve unique, 76 x 56 cm*

*Mise en page n° 41, gravure, épreuve unique, 76 x 56 cm*



1913

Robert Ruff



# Serge KOCH

*Né à Luxembourg le 20 octobre 1957*

## *Etudes spécialisées*

*Cours et stages de gravure à l'atelier Empreinte,  
Luxembourg*

## *Expositions personnelles*

2004 *Goodyear avec N. Soldani,  
Colmar-Berg (L)*  
2003 *Info-Video-Center avec N. Soldani,  
Luxembourg (L)*

## *Publications*

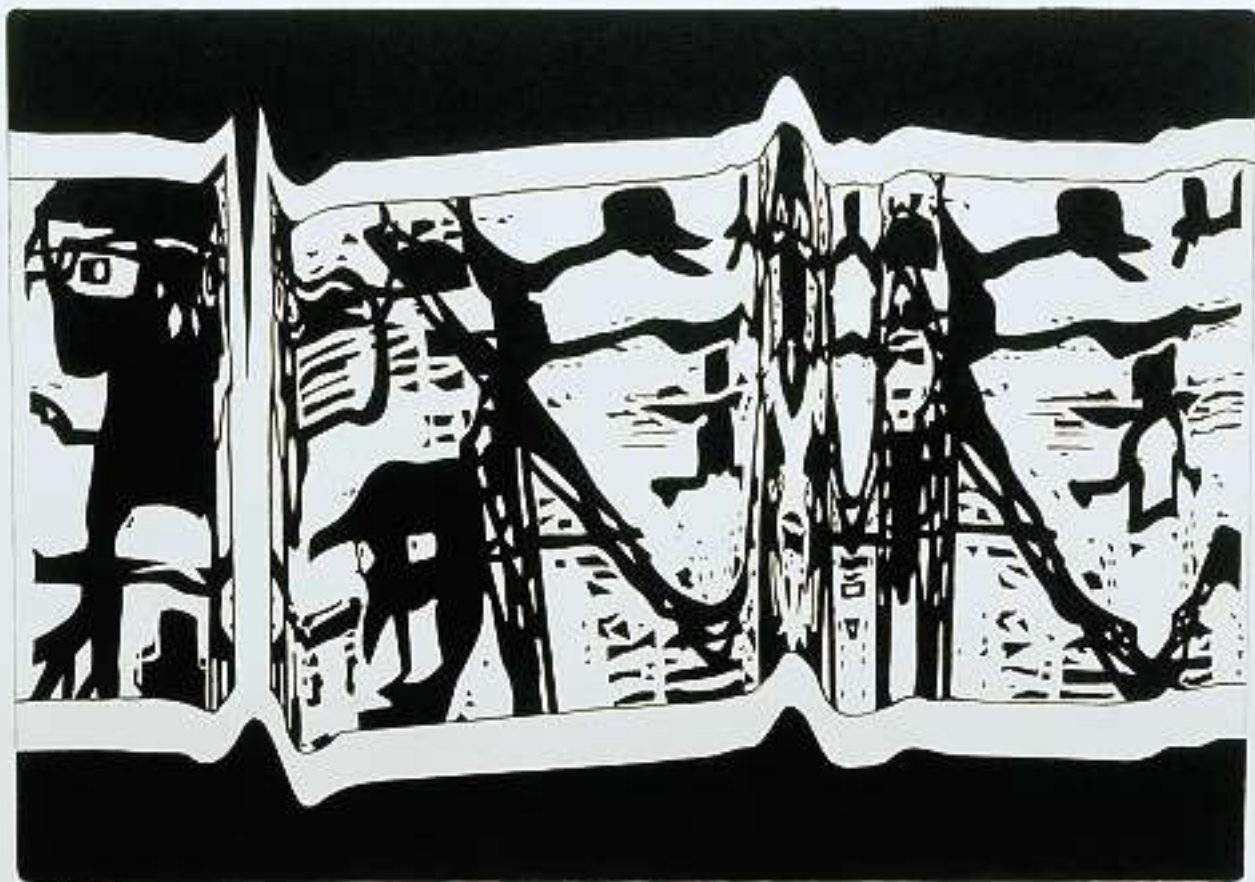
2002/2003/2004 *Catalogues «Festival de la Gravure»*  
2001/2003 *Catalogues Biennale d'art  
contemporain, «A Spiren», Strassen*  
1999/2000/2001 *Catalogues Salons CAL*  
1996/1998/2001 *Catalogues LAC, Art en marche*  
1994 *Catalogue LAC, Salon de Printemps*



*Séquence I, gravure (pointe sèche), 65 x 50 cm*

*Séquence III, gravure (pointe sèche), 65 x 50 cm*

*Séquence II, gravure (pointe sèche), 65 x 50 cm*



4/88

"SEQUENCE III"

E. O. Resch  
2014

# Jean-Luc KOENIG

Né à Luxembourg le 28 janvier 1963

## Expositions individuelles

- 1994 Galerie Esch, Esch/Alzette (L)  
1989 Galerie Grauwert, Hamburg (D)  
1988 CCH Galerij, Hasselt (B)  
Centre Culturel Français, Luxembourg (L)

## Expositions collectives

- 2003 Expo Mein Aldi Mon Cora De Lux  
Literatur und Kunst SaarLorLux  
Salon d'Automne, CAL, Luxembourg  
Animago Award 2004, Stuttgart  
2002 «Miroir Menteur», Korschthaus Beim Engel,  
Luxembourg  
Galerie de la BCEE,  
Photographie Contemporaine  
Luxembourgeoise, Luxembourg  
Photographie Contemporaine  
Luxembourgeoise, Metz



Expo: businessAbstract (AMCHAM)  
Luxembourg

- 2001 Salon d'Automne, CAL, Luxembourg  
«Petits Formats», Korschthaus Beim Engel,  
Luxembourg  
«Photographies», Galerie Esch, Esch/Alzette  
Salon d'Automne, CAL, Luxembourg

## Publications

Livres, magazines, brochures, CD, affiches

## Prix d'art

- 2<sup>e</sup> Prix de la Photographie Nationale Luxembourgeoise,  
Luxembourg  
2<sup>e</sup> Prix Salon du Printemps, LAC, Luxembourg  
2<sup>e</sup> Prix Biennale de la Jeune Peinture, Esch/Alzette  
Prix de la Jeune Peinture, Salon d'Automne, CAL,  
Luxembourg

*Mouvements (n° 2), mouse-made pixel by pixel, 70 x 50 cm*

*Mouvements (n° 3), mouse-made pixel by pixel, 70 x 50 cm*

*Mouvements (n° 1), mouse-made pixel by pixel, 70 x 50 cm*



# Paul KRACK

*Né à Luxembourg le 17 avril 1947*

## *Etudes spécialisées*

*Europäische Akademie für Bildende Kunst, Trier*

## *Expositions personnelles*

2003 *A Spiren, Strassen (L)*

*Galerie Cruis (F)*

*Beaufort (L)*

2002 *Mercedes Benz, Luxembourg (L)*

2001 *Galerie Am Duerf, Steinsel (L)*

## *Publications*

*Junge Kunst Luxemburg*

## *Prix d'art*

1989 *Prix du Centre Culturel Français*

*Salon LAC, Luxembourg*



*S.T. 2, mixte sur papier, 50 x 70 cm*

*S.T. 3, mixte sur papier, 50 x 100 cm*

*S.T. 1, mixte sur papier, 50 x 70 cm*





# Carine KRAUS

Née à Luxembourg le 25 septembre 1949

## *Etudes spécialisées*

Ecole cantonale des Beaux-Arts et d'Art appliqué,  
Lausanne

Université Lausanne, certificat d'aptitude à  
l'enseignement secondaire

Höhere Schule für Gestaltung Basel,  
Weiterbildung für graphic design et film design

## *Expositions personnelles*

2004 Espace Royal Monterey, Luxembourg (L)

2003 Galerie B/C2, Bettembourg (L)

2002 Galerie de Luxembourg (L)

## *Publications*

Flydoscope 9/98



## *Prix d'art*

1994 Prix du LAC et Prix Electrolux,  
Salon du LAC Luxembourg

1986 Lauréate du concours de façades de la  
Ville de Luxembourg, Hall Omnisports,  
Bonnevoie

1972 1<sup>er</sup> Prix de Peinture  
1<sup>er</sup> Prix de Lithographie, Ecole cantonale des  
Beaux-Arts, Lausanne

*Diplyque I, monotypes/acryl sur toile, 180 x 120 cm, 2 x (90 x 120) cm*

*S.T., monotypes/acryl sur toile, 120 x 90 cm*

*S.T. (têtes), monotypes/acryl sur toile, 151 x 116 cm*

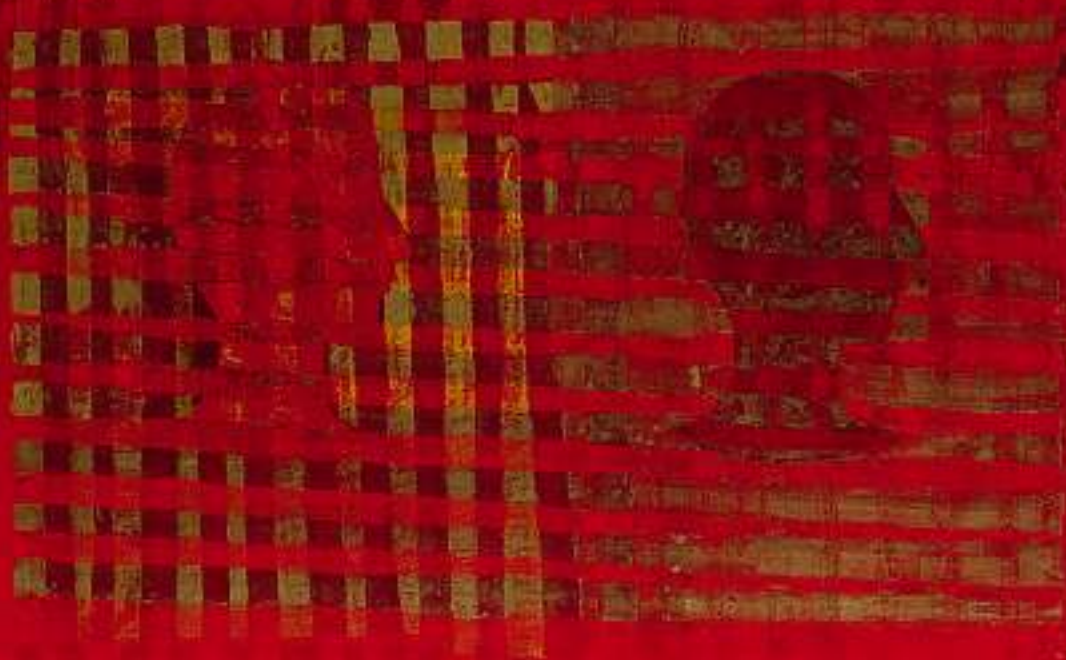


Figure 1. A large, rectangular, woven textile piece, possibly a rug or tapestry, featuring a central circular motif and a grid pattern.

# Paule LEMMER



*Née à Luxembourg le 3 mai 1967*

*Etudes spécialisées*

*ENSAV (Cambre-peinture), Bruxelles  
Kunstgewerbeschule, Zürich*

*Expositions personnelles*

*2003 Kunschthaus Beim Engel, Luxembourg (L)  
2002 Cercle Munster, Luxembourg (L)*

*Afrique, mixte (acrylique, parafine, collage), 71 x 26 cm  
Le Suaire, mixte (collage, parafine, papier et coton), 61 x 41 cm*

*Lebendig, mixte (acrylique, collage, crayon), 34,5 x 65 cm*