

Jusqu'au 16 octobre à la galerie Fellner Contemporary

Les modèles de Stéphanie Uhres semblent jouer avec des rayons de lune



Abendstunde III



Der Fluß



Klang und Stille V



Klang und Stille VI



Nordlicht III

Stéphanie Uhres expose chez Hans Fellner à Luxembourg au 2a, Rue Wiltheim. Avec ses caves voûtées, cette galerie est l'une des plus belles du pays.

Les peintures acryliques de Stéphanie Uhres proposent des personnages dans diverses mises en scène. Ses couleurs sont chaudes et très agréables.

Dans ses tableaux acryliques sur toile, Stéphanie Uhres fait la part belle au vivant. L'humain est fortement présent. Ses modèles évoluent avec grâce. N'invitent-ils pas la philosophie à venir vous visiter lorsqu'ils sont penchés, par exemple, sur un livre ou un cahier ?

Les personnages de Stéphanie Uhres nous parlent, ils nous guident, nous offrent des symboles, de la paix intérieure aussi. Ils semblent jouer, parfois avec des rayons de lune, ou d'autres fois, avec des rayons de soleil.

Ils observent un magicien penché sur une boule de cris-

tal. Quel destin jaillira de cette œuvre ?

Dans ses mises en scène, elle privilégie le plus souvent la sérénité.

L'artiste peint aussi admirablement bien les animaux ! Voyez cet hibou au regard tranchant, ou encore, ces vols d'oiseaux de proie.

Stéphanie Uhres propose des instants choisis. Les gestes et attitudes de ses personnages pourraient être les nôtres. C'est la raison pour laquelle nous nous sentons si proches, si émus par ses toiles.

Une artiste minutieuse

La réalisation de ses tableaux lui prend énormément de temps. Elle est minutieuse. Elle aime le détail.

Le résultat est extrêmement fluide, presque liquide. Nos yeux et notre cœur vont à la rencontre de ses modèles.

Elle maîtrise son art à la perfection, ce qui en fait une très grande artiste.

Dans le cadre du «Kufa's Urban Art» de cette année à Esch-sur-Alzette, l'artiste a, dans sa réalisation intitulée «The Sound of Moments», mis en scène de façon ludique, différents personnages qui attendent le train, afin de rendre l'attente des usagers de la gare, plus vivante, plus agréable.

Ce que j'apprécie beaucoup chez cette artiste, c'est que, malgré sa grande notoriété, les prix de ses toiles sont absolument abordables.

Un beau parcours artistique

Stéphanie Uhres est née à Luxembourg en 1980. De 2001 à 2005, elle a suivi des études à Bonn, à l'«Alanus Hochschule für Kunst und Gesellschaft».

Membre du Cercle artistique de Luxembourg (CAL) et de l'ARC Kënschlerkrees, elle a bénéficié de la résidence d'artiste à la Cité des Arts de Paris.

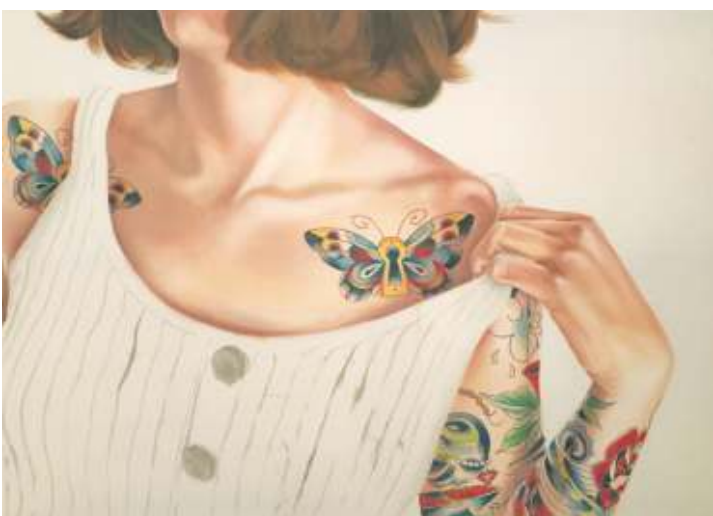
Parmi les nombreux prix qui ont récompensé son œuvre, je voudrais citer : en 2006 à Longwy, le 1^{er} prix Rotary pour artistes de moins de vingt-cinq ans, et en 2007 à Bonn, le 1^{er} prix du Valentine Rothe Preis. En 2015, elle a réalisé le timbre «1945-2015 Lëtzebuerg erënnert sech» sur l'enrôlement forcé.

Stéphanie Uhres a exposé en Allemagne (Essen, Cologne, Bonn, Berlin, Soest, Remagen, München), ainsi qu'au Luxembourg (Luxembourg, Esch-sur-Alzette, Vianden).

Située dans des caves voûtées, la galerie de Hans Fellner est un endroit magique qui confère aux expositions qui y sont organisées, une atmosphère qui offre aux œuvres quelque chose de particulier.

Vous pourrez y voir et apprécier les œuvres de Stéphanie Uhres jusqu'au 16 octobre.

Michel Schroeder
Photos : Ming Cao



Schmetterling



Strandbad



Tiefflug II