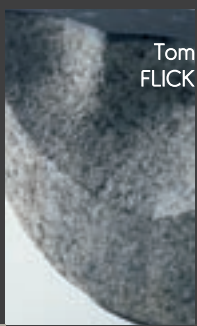




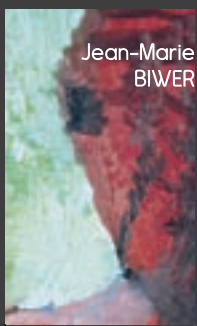
Jean-Luc
KOENIG



Frank
JONS



Tom
FLICK



Jean-Marie
BIWER



Soheila
KNAFF-SANIE



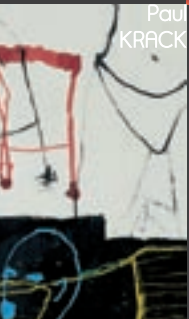
Danielle
GROSBUSCH



Eva
ERBACHER



Gudrun
BECHET



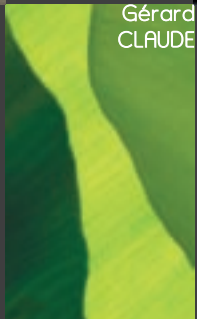
Paul
KRACK



Tamara
KAPP



Katrin
FRIDRIKS



Gérard
CLAUDE



Serge
KOCH



André
HAAGEN



Raymond
ERBS



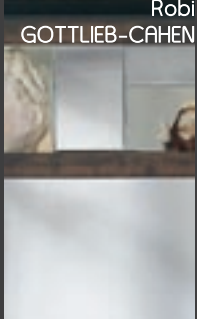
Marc
BERTEMES



Maximilien
LAUER



Sylvie
KARIER



Robi
GOTTLIEB-CAHEN



Jean
DELVAUX

SALON 2006

*Grand Théâtre de la Ville de Luxembourg Rond-Point Robert Schuman
21 octobre 2006 – 12 novembre 2006*

*Le Cercle Artistique de Luxembourg est placé sous le Haut Patronage
de Son Altesse Royale la Grande-Duchesse.*



Sommaire

*Préface de Madame Octavie Modert
Secrétaire d'Etat à la Culture, à l'Enseignement supérieur et à la Recherche*

*Message de Madame Colette Flesch et de Monsieur Paul Helmingher
Echevin en charge de la culture et Bourgmestre de la Ville de Luxembourg*

Le mot du Président

Jury d'admission

Prix Pierre Werner

Présentation des exposants

Répertoire des artistes et des œuvres

Les Arts Plastiques inspirent la Musique

Les membres du Conseil d'Administration du Cercle Artistique de Luxembourg

Impressum

Les Annonces de nos sponsors



*Madame Octavie Modert
Secrétaire d'Etat à la Culture,
à l'Enseignement supérieur et à la Recherche*

Préface

Nous vivons en ce monde pour nous efforcer d'apprendre toujours, pour éclairer les uns les autres au moyen d'échanges d'idées, et pour nous appliquer à aller toujours plus loin en avant dans la science et les arts.

Mozart (1756-1791)

C'est avec un plaisir toujours renouvelé que les amateurs d'art découvrent chaque année les œuvres exposées à l'occasion du Salon d'Automne organisé par le Cercle Artistique de Luxembourg. Innombrables sont les artistes de talent que nous avons vu défiler et qui nous ont fait partager le regard qu'ils portent sur le monde qui les entoure.

J'aimerais profiter de cette occasion pour féliciter vivement les responsables de l'association pour les excellents résultats. Permettez-moi aussi de remercier tout particulièrement le président Jean Petit qui, depuis bien des années maintenant, œuvre inlassablement avec son équipe afin de mettre sur pied un programme artistique varié de grande qualité. Il n'y a pas de doute que Monsieur Petit s'inscrit honorablement dans la liste de présidents qui ont été à la tête du CAL depuis sa fondation en 1893.

Le Cercle Artistique de Luxembourg a su résister pendant ces longues années à tous les effets du découragement, du désintéressement et de l'usure. Bien évidemment, l'association a connu des moments moins faciles que d'autres, mais grâce à la persévérance des responsables, elle en est toujours sortie plus forte et plus dynamique qu'auparavant. De ce fait, le CAL est devenu et reste un des importants piliers de la vie culturelle et artistique du Grand-Duché.

Le Salon d'Automne ne constitue pas seulement une ouverture et une plate-forme pour les artistes qui y exposent, mais aussi pour ses visiteurs toujours nombreux. De cette manière, le Cercle Artistique assume un rôle capital de formateur, de celui qui fait découvrir les différents styles, les différentes techniques et approches des artistes contemporains luxembourgeois. C'est grâce au travail et à l'effort infatigables du CAL, entre autres certes, que de plus en plus de nos concitoyens se laissent séduire par l'art contemporain et y prennent goût.

Laissez-vous donc séduire par l'édition 2006 du Salon du Cercle Artistique du Luxembourg à laquelle j'adresse mes meilleurs vœux de succès.

Octavie Modert
*Secrétaire d'Etat à la Culture,
à l'Enseignement supérieur
et à la Recherche*



*Monsieur Paul Helminger
Bourgmestre de la Ville de Luxembourg*



*Madame Colette Flesch
Echevin en charge de la culture*

Message

A l'aube du grand rendez-vous de 2007, lorsque Luxembourg et la Grande Région porteront ensemble le prestigieux titre de «Capitale européenne de la culture», c'est avec plaisir que la Ville accueille le Salon du Cercle Artistique au Grand Théâtre.

Comme en 1995, lorsque Luxembourg déjà portait le titre de «Capitale européenne de la culture», l'année culturelle 2007 s'annonce créative... et elle s'étendra à la Grande Région.

L'expérience de l'année culturelle 1995 l'a démontré: pour garantir l'épanouissement d'une vie culturelle riche et diversifiée, une action concertée de tous les acteurs culturels est nécessaire. A côté de l'action – importante – des pouvoirs publics, l'initiative privée est un élément incontournable de ce procès. Voilà pourquoi des initiatives comme celles du Cercle Artistique de Luxembourg sont éminemment importantes.

Depuis le premier Salon du Kunstverein en 1894, le Cercle Artistique a toujours œuvré en faveur de la créativité au Grand-Duché; aujourd'hui son importance dans le contexte artistique national et régional n'est plus à faire – le nombre d'artistes de renommée qui participent au Salon 2006 en témoigne. Par l'organisation d'un salon annuel et l'attribution de prix aux meilleurs artistes du Grand-Duché – cette année sera attribué le Prix Pierre Werner –, le Cercle Artistique est une véritable plate-forme qui, à maintes reprises, a déjà servi à lancer des artistes luxembourgeois dans une carrière internationale.

Au nom du collège échevinal et de nos concitoyens, il nous tient à cœur de remercier les responsables du Cercle Artistique de Luxembourg de leurs inlassables efforts en faveur de la création artistique à Luxembourg, et c'est avec plaisir que la Ville de Luxembourg accorde son patronage au Salon 2006.

Il nous reste à souhaiter à tous les créateurs et aux visiteurs, que nous espérons nombreux, la bienvenue au Grand Théâtre et à présenter au Cercle Artistique de Luxembourg nos meilleurs vœux de succès!

Paul Helming
Bourgmestre de la Ville de Luxembourg

Colette Flesch
Echevin en charge de la culture



Monsieur Jean Petit
Président du Cercle Artistique de Luxembourg

Le mot du président

Alors que nous vouons à l'art des cadres luxueux et des inaugurations prestigieuses, que nous le crédions de nos attentes les plus fébriles, les artistes, les commissaires d'exposition, nous proposent un monceau de terre étalé sur le dallage poli et immaculé, une accumulation de caddies de «grande surface» dans un parc valant le jardin des délices, des toiles recouvertes de lignes colorées sans fin ni sens sous les lustres en cristal de Bohême.

N'est-il pas déconcertant, l'art de notre temps, à boudier l'agréable et la beauté, à choquer, provoquer, indisposer?

En revanche n'est-il pas surprenant que l'on réitère cette question?

... cent ans après que Picasso ait affublé ses Demoiselles d'Avignon de têtes nègres d'une «laide primitivité»,

... cent ans après les œuvres «brouillonnes et approximatives» des Kirchner, Haeckel, Pechstein,

... cent ans après que Dada ridiculisa jusqu'à l'idée même que les choses aient un sens.

Indéniablement, les catégories de la réalité et de l'existence pragmatique firent irruption dans l'art, profanant à dessein l'harmonie et le calme bien pensants.

Peter Sloterdijk constate et explique que «Zur großen Zeit der bürgerlichen Künste wirkte in ihnen ein ungeheurer Hunger nach Negativität – nicht zuletzt, weil in dieser das Geheimnis des Lebendigen pulsiert... Gegen das Harmonieverlangen stand stets erneut ein sinnlicher Realismus auf».

Ainsi la vision idéaliste du monde se retrouva-t-elle mise à défi par un nouveau réalisme, celui-ci se nourrissant des déterminismes matérialistes du XIX^{ème} siècle: Les progrès techniques de l'industrie, les découvertes des sciences naturelles, l'invention de la psychanalyse.

*La foi au progrès matériel en tant que sens et destin de l'Histoire conféra une poussée irrésistible au nouveau paradigme culturel. Et le réalisme de progresser en l'art par la détermination des artistes, poètes et penseurs considérés comme l'**avant-garde** d'un processus inéluctable.*

Que l'introduction de réalismes dans la sphère de l'art ait été perçue comme profanatrice et scandaleuse par les tenants de la conception traditionnelle qui dénoncèrent la décadence culturelle, la fin de l'humanisme occidental, ne fit qu'ajouter du sel à ce radical débat culturel.

*Sur sa lancée réformatrice, de provocations délibérées en scandales ciblés – avec une efficacité publicitaire inédite – l'**avant-garde** poursuivit sa progression irrésistible dans et vers l'«Esprit Nouveau».*



Le mot du président

L'art du siècle fut ainsi gratifié d'innovations successives: des collages d'«objets trouvés» aux «installations», de l'urinoir retourné à la «merda d'artista» en conserve, des «happenings» aux cérémonies sacrificielles et les body-art chirurgicaux voire mutilatoires.

Alors que l'entendement ordinaire et le bon sens traditionnel destinaient ces ouvrages à la poubelle et l'oubli, ils se retrouvent exposés au musée par l'intervention d'une intention culturelle alternative qui les élève au statut de l'art.

Au vu de la prolifération des produits courants parfaitement fonctionnels, confortables, au «design» souvent élégant de notre quotidien, le savoir-faire artisanal et même le génie esthétique ne sont plus crédités à être les critères qualifiant l'œuvre d'art. L'œuvre en tant qu'objet physique assume le rôle nouveau d'une trace, d'un témoignage de l'intention créatrice – qui devient le véritable moment artistique.

*Sans doute remarquera-t-on avec surprise que des œuvres nées d'une approche matérialiste en arrivent à promouvoir une conception spirituelle de l'art. Le principe culmine en l'art **conceptuel** qui assigne au résidu matériel qu'est l'œuvre une fonction purement inductive, une fonction de déclencheur pour la lecture de l'observateur. Le processus semble aussi avoir anticipé l'univers **virtuel** auquel le progrès technique a ensuite donné naissance.*

Cependant, ont survécu simultanément des formes d'art de conception idéaliste et ont fleuri la beauté et la poésie qui lui sont propres: On se réfère aux diverses expressions de l'abstraction lyrique, à l'expressionnisme américain, les minimalismes formalistes, les constructivismes, l'art concret, mais aussi aux symbolismes figuratifs, etc. qui font perdurer ou réinterprètent les acquis des siècles passés.

S'il paraît logique que les artistes, que l'art emprunte à la Société ses obsessions, ses désirs, ses desseins, l'un autant que l'autre de ces paradigmes – la conception idéaliste et la conception matérialiste – sont significatifs des bonheurs et des désespoirs, des convictions et des doutes du Siècle et leur existence simultanée en dit long sur les tensions, sur les contrastes qui y cohabitent.

*Jean Petit
Septembre 2006*



Prix Pierre Werner

Extrait du règlement

«Le Prix Pierre Werner sera décerné à un artiste luxembourgeois ou étranger, membre ou non du Cercle Artistique de Luxembourg pour l'ensemble de ses œuvres exposées dans le cadre du Salon annuel.»

*Le Prix Pierre Werner 2006 est attribué à
Dani NEUMANN*

*Jury d'admission
Jury du Prix Pierre Werner*

Madame Monique Auburtin

Castel Coucou, Forbach (F)

Monsieur Francis Dusepulchre

Artiste-plasticien, Professeur hon ISRA-Mons Carnières (B)

Monsieur René Kockelkorn

Historien de l'Art, Chargé de cours Ecole des Arts et Métiers, Lorentzweiler (L)

Herrn Dr. Peter Lodermeier

Kunsthistoriker - Freier Autor, Bonn (D)

Frau Dr. Gabriele Lohberg

Kunsthistorikerin, Direktorin Europäische Kunstakademie, Trier (D)

Monsieur Jean-Paul Raus

Directeur Galerie Schlossgoart, Esch-sur-Alzette (L)

Monsieur Jean Petit

Président du Cercle Artistique.

Sans droit de vote.

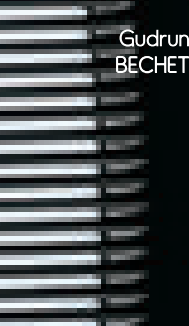
Madame Marie-Françoise GLAESENER

Secrétaire du jury d'admission.

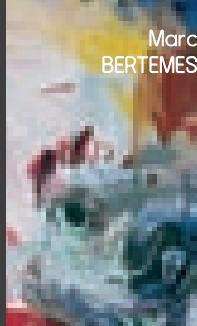
Membre du Conseil d'Administration du Cercle Artistique.

Sans droit de vote.

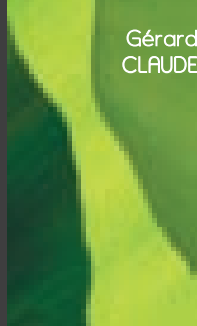
Gudrun
BECHET



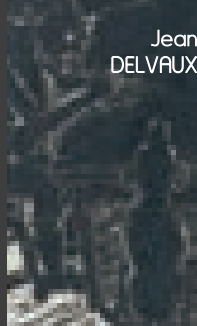
Marc
BERTEMES



Gérard
CLAUDE



Jean
DELVAUX



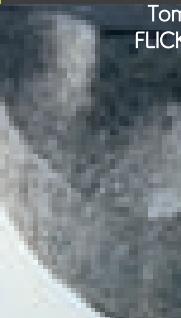
Eva
ERBACHER



Raymond
ERBS



Tom
FLICK



Katrin
FRIDRIKS



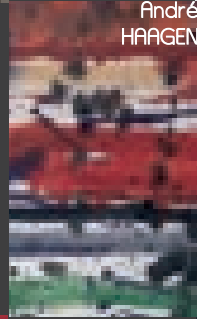
Robi
GOTTLIEB-CAHEN



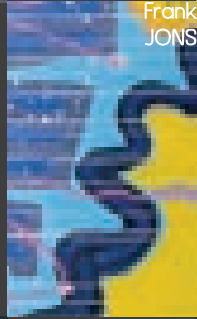
Danielle
GROSBUSCH



André
HAGEN



Frank
JONS



Sylvie
KARIER



Soheila
KNAFF-SANIE



Serge
KOCH



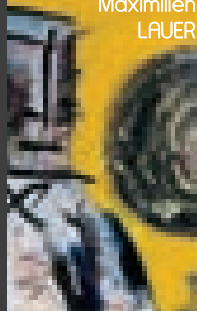
Jean-Luc
KOENIG



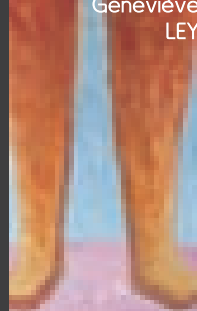
Paul
KRACK



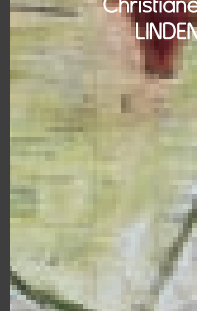
Maximilien
LAUER



Geneviève
LEY



Christiane
LINDEN



Raymond
LOHR

Catherine
LORENT

Isabelle
LUTZ

Thierry
LUTZ

Flora
MAR

Michel
MIMRAN

Dani
NEUMANN

Rainer
RÖDER

Sonja
ROEF

Ulla
SCHARLL

Yvonne
SIMON

Rafael
SPRINGER

Max
STEFFEN

Stéphanie
UHRES

Joachim
VAN DER
VLUGT

Jean-Marie
BIWER

Tamara
KAPP

Bertrand
NEY

Yola
REDING

Nathalie
REUTER

Gudrun BECHET



Née à Freiburg i. Br. (D) le 21 juillet 1952

Etudes spécialisées

Pädagogische Hochschule Stuttgart,

Literatur, Kunsterziehung

Europäische Akademie für Bildende Kunst, Trier

Exposition personnelle

2004 *«Final Cut», photoinstallation avec le
groupe «autour du bleu», dans le cadre du
cycle d'expositions «CAL en Générale»*

«Syntaxe», Schwarz-Weißfotografie, 5 Handabzüge – largeur: 40 cm hauteur: 40 cm



Marc BERTEMES



Né à Esch/Alzette le 31 mai 1977

Etudes spécialisées

*1996-2002 Staatliche Akademie der Bildenden Künste,
Karlsruhe (D)*

Exposition personnelle

2003 «Art et Musique», Grevenmacher (L)

Publications

2005 Catalogue CAL Salon

Katalog Große Kunstausstellung NRW

*2003 8^e Quinquennale d'Art contemporain au
Luxembourg (L)*

«Der Witz» - technique mixte sur toile – largeur: 60 cm hauteur: 80 cm
«Selbstporträt mit Kater» - huile sur toile – largeur: 86 cm hauteur: 118 cm

«Lach doch mal» - technique mixte sur toile – largeur: 86 cm hauteur: 118 cm



Gérard CLAUDE

Né à Esch/Alzette le 10 mars 1956

Etudes spécialisées

1977-81 Université des Sciences Humaines,
Strasbourg, Maîtrise d'Arts Plastiques (F)

Projets et expositions personnelles

2006 Galerie Schweitzer, Luxembourg (L)
2003 Galerie Schweitzer, Luxembourg (L)

Principales expositions de groupe

2005 Salon du CAL (L)
Biennale d'Art contemporain, Strassen
2004 Livres d'artistes, Galerie Schweitzer (L)
Exposition de fin d'année,
Galerie Schweitzer (L)

Principales expositions à l'étranger

2004 Triptyque, Angers (F)
(présenté par Galerie Schweitzer)
2001 Contemporary Art from Luxembourg,
BCE – Frankfurt (D)

Foires

2006 St'Art, Strasbourg (Galerie Schweitzer) (F)
2005 St'Art, Strasbourg (Galerie Schweitzer) (F)
2003 Art Paris (Galerie Schweitzer) (F)
2002 Art Paris (Galerie Schweitzer) (F)
2001 Art Innsbruck (Galerie Weber) (A)



Installations, projets, land-art

2005 Cathedr'Hall, LCD Diekirch
2004 Intrusion, BGL, Luxembourg
Blickfeld, Landesgartenschau, Trèves (D)
2003 Aménagement d'une place publique
à Beaufort (L)
2001 Entailles, Bettelbösch, Blaschette
Loustangeskulptur, Lellingen
2000 Agrart, Kalborn
Roseaux, Lellingen

Prix

2003 1^{er} Prix Biennale d'Art contemporain,
Strassen (L)
2002 Lauréat du concours pour
place publique à Beaufort (L)
1992 Prix Limes (L)
1987 2^e Prix L'Art dans la Ville, Esch/Alzette
(ens. avec Ch. Modert) (L)
1981 Mention spéciale,
Biennale des Jeunes, Esch/Alzette (L)
1979 Prix Grand-Duc Adolphe (L)
1975 1^{er} Prix de la Peinture, Prix de la Critique,
Biennale des Jeunes, Esch/Alzette (L)

«Vert sur noir I» - photographie – largeur: 170 cm hauteur: 76 cm
«Vert sur noir III» - photographie – largeur: 170 cm hauteur: 76 cm

«Vert sur noir II» - photographie – largeur: 170 cm hauteur: 76 cm



Jean DELVAUX



Né à Luxembourg le 20 juillet 1949

Exposition personnelle

2006 *Centre national de littérature, Mersch (L)*

Expositions collectives

2006 *Gutenbergmuseum, Mainz (D)*

2005 *Galerie Lucien Schweitzer (L)*

2004 *Galerie Lucien Schweitzer (L)*

2002 -06 *Frankfurter Buchmesse, Frankfurt (D)*

«Car je m'appelle chien» - 14 linogravures et une vignette de titre - largeur: 24 cm hauteur: 37 cm

White people they had

followed the same way of thinking and
acting as the white people, but the
only difference was that they were
not so much interested in the
world as the white people were.



and they were not so much interested in the
world as the white people were. They
followed the same way of thinking and
acting as the white people, but the
only difference was that they were
not so much interested in the
world as the white people were.

Eva ERBACHER



Née à Marburgil (D) le 28 novembre 1953

Etudes spécialisées

Intensivstudium EKA, Trier (D)

Internationale Akademie, Marmaris (T)

Expositions personnelles

2006 *Foyer Européen, Luxembourg*

Prolingua, Luxembourg

Goodyear T.C., Colmar-Berg (L)

2004 *Exposition d'Atelier*

2003 *Exposition d'Atelier*

«Landschaft im Winter II» - Kasein auf Papier – largeur: 50 cm hauteur: 60 cm

«Landschaft im Winter III» - Kasein auf Papier – largeur: 50 cm hauteur: 60 cm

«Landschaft im Winter I» - Kasein auf Papier – largeur: 60 cm hauteur: 50 cm



Raymond ERBS



Né à Esch/Alzette le 31 décembre 1951

Autodidacte

Expositions personnelles

- 2005 «Liquid Gold Containers» au CNVH,
Diekirch (L)*
- 2004 «Un monde fugace», Galerie de Luxembourg-
Espace Paragon, Luxembourg*
- 2003 «L'Art et la Nature/La Nature de l'Art»,
chez Fleurs Wüst, Heisdorf (L)*

«Triade I» - C-Print – largeur: 60 cm hauteur: 80 cm
«Triade III» - C-Print – largeur: 60 cm hauteur: 80 cm

«Triade II» - C-Print – largeur: 60 cm hauteur: 80 cm



Tom FLICK



Né à Luxembourg le 19 juillet 1968

Etudes spécialisées

Lycée Technique des Arts et Métiers,

Section sculpture, Luxembourg

*Hochschule für angewandte Kunst, Meisterklasse für
Bildhauerei (D)*

Expositions personnelles

2006 *Expo Lux-Wien-Sofia,*

Sixthfloor, Koerich (L)

Volksbank Bitburg (D)

2005 *Château de Bourglinster (L)*

Centre Culturel Strassen (L)

Symposium de la sculpture en albâtre,

Volterra (I)

2004 *Sixthfloor, Koerich (L)*
Galerie Recto Verso, Rodange (L)
Global Stone, Workshop (S)

2003 *Konschthaus Beim Engel, Luxembourg*
Sixthfloor, Koerich (L)
Galerie B/C2, Bettembourg (L)

Publications

Kulturissimo, Flydoscope,

Catalogues et Presse luxembourgeoise

Prix d'art

Prix d'Encouragement 51, Bassin Minier

IKB International Stiftung-Kunstförderpreis 2003

«Odyssey 2006 I» – sculpture, granit (labrador, Norway) – 16 x 22 x 44 cm

«Odyssey 2006 III» – sculpture, granit (labrador, Norway) – 16 x 22 x 44,5 cm

«Odyssey 2006 II» – sculpture, granit (labrador, Norway) – 16,5 x 22 x 45 cm



Katrin FRIDRIKS

Née à Reykjavik le 9 août 1974

Autodidacte

Expositions personnelles

- 2005 «Kathédrale», 7'21 Projections vidéos & Performance pour la soirée privée AOL, Palais de Tokyo (F)
2004 «Energy Flow», Jungle Art Galerie, Paris (F)
2003 «Step into my Underground», Galerie Vertu, Paris (F)

Publications

- «Art Paris», Foire d'Art Contemporain au Carrousel du Louvre, Edition Art Paris (F)
«Art Emmêlé», Hôtel de Ville de Paris, Edition Rugby Art (F)
«Artistes Permanents», Jungle Art Galerie, Paris (F)
«Erotica», Riva Gallery, New York (USA)
«Catalogue personnel» subventionné par le Ministère de la Culture, de l'Enseignement Supérieur et de la Recherche de Luxembourg



Prix d'art

- Commande publique du Ministère de la Jeunesse et des Sports pour le «Stade Olympique de Nîmes» (F)
Réalisation d'une fresque de 100 m², reproduction d'une œuvre en collaboration avec le cabinet d'Architecte BVL
Collection permanente du peintre Erro au Musée national de Reykjavik (ISL)
Musée du Palais Bénédictine, Fécamp (F)

«Kathédrale» - acrylique, technique mixte – largeur: 150 cm hauteur: 150 cm épaisseur: 10 cm
«Mother-Nature» - acrylique, technique mixte – largeur: 160 cm hauteur: 160 cm épaisseur: 10 cm

«Herbert» - acrylique, technique mixte – largeur: 168 cm hauteur: 168 cm



Robi GOTTLIEB-CAHEN



Né à Echternach le 3 mai 1949

«Flesh I» - technique mixte – largeur: 65 cm hauteur: 200 cm

«Flesh II» - technique mixte – largeur: 65 cm hauteur: 200 cm

«Flesh III» - technique mixte – largeur: 65 cm hauteur: 200 cm



Danielle GROSBUSCH



Née à Ettelbruck le 30 avril 1956

Etudes spécialisées

Beaux-Arts, Luxembourg (L)

Rietveld, Amsterdam (NL)

Académie Royale, Bruxelles (B)

Expositions personnelles

2005 «Tendances Jardins», Erpeldange (L)

Galerie Terra Cotta, Den Haag (NL)

2004 «Triptychon», Steinsel (L)

2003 «Tendances Jardins», Erpeldange (L)

Publications

Livres d'enfants et scolaires

Calendrier 2006, Editions MEDIART

«In me... and out» 2006 «floating» - mixte, pointe sèche, gravure – largeur: 40 cm hauteur: 30 cm

«In me... and out» 2006 «no fish, no mouse» - mixte, pointe sèche, gravure – largeur: 40 cm hauteur: 30 cm

«In me... and out» 2006 «Altamira/Zypress» - mixte, pointe sèche, gravure – largeur: 65 cm hauteur: 40 cm



André HAAGEN



Né à Luxembourg le 28 novembre 1938

Etudes spécialisées

*Ecole supérieure de Technologie, Luxembourg
Académie Royale des Beaux-Arts, Bruxelles (B)*

Expositions personnelles

*2006 Crédit Suisse (L)
2003 Galerie de Luxembourg*

Publications

*Jean-Pierre Schneider, «A.H., Aventurier du signe»
«Grands et Jeunes d'aujourd'hui» 2002*

Prix d'art

*Prix d'Encouragement 5^e Biennale des Jeunes
Prix de la Peinture 6^e Biennale des Jeunes*

«Les fleurs du chemin II» - aquarelle marouflée sur toile – largeur: 100 cm hauteur: 100 cm

«Les fleurs du chemin III» - aquarelle marouflée sur toile – largeur: 100 cm hauteur: 100 cm

«Les fleurs du chemin I» - aquarelle marouflée sur toile – largeur: 100 cm hauteur: 100 cm



Frank JONS



Né à Boulogne-Billancourt (F) le 24 mai 1964

Autodidacte

Expositions personnelles

- 2006 Centre Culturel de Rhuys L'Hermine (F)*
Galerie Recto Verso, Rodange (L)
- 2005 Crédit Lyonnais, Luxembourg (L)*
- 2004 Galerie B/C2, Bettembourg (L)*

Publications

Catalogues du CAL, rapport annuel SGBT 2004

Prix d'art

1998 Prix de la Galerie Actée, Paris (F)

«Le calme revenu» - acrylique sur toile – largeur: 200 cm hauteur: 160 cm
«A la queue leu leu» - acrylique sur toile – largeur: 130 cm hauteur: 130 cm

«L'ouragan» - acrylique sur toile – largeur: 200 cm hauteur: 160 cm



Sylvie KARIER



Née à Schiffflange le 7 juin 1955

Etudes spécialisées

*Lycée technique des Arts et Métiers,
section beaux-arts, peinture (L)*

Expositions personnelles

*2003 «Le facteur humain», Chapelle du Rham (L)
Fyns Grafiske Værksted, Odense (DK)*

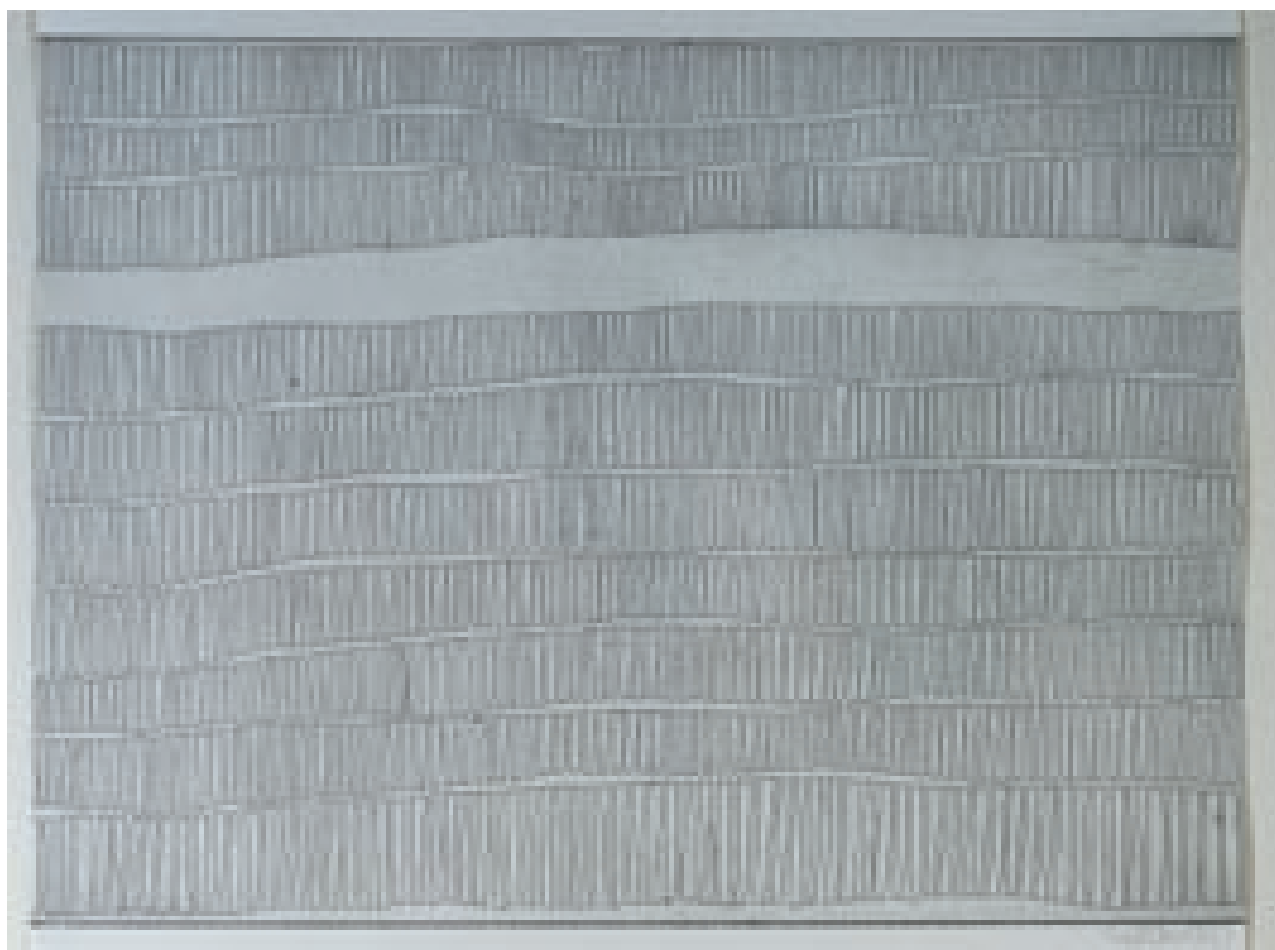
Publications

Catalogues de salons et biennales

«Les indéchiffrables sur cuivre II» - eau forte sur cuivre – largeur: 80 cm hauteur: 60 cm

«Les indéchiffrables sur cuivre III» - eau forte sur cuivre – largeur: 80 cm hauteur: 60 cm

«Les indéchiffrables sur cuivre I» - eau forte sur cuivre – largeur: 80 cm hauteur: 60 cm



Soheila KNAFF-SANIE



Née à Téhéran le 10 juillet 1950

Expositions personnelles

*2003 Burgkapelle, Schönecken, Eifel (D)
Galerie de Luxembourg (L)*

Expositions collectives

*Allemagne, Belgique, Canada, Chine, Danemark,
Espagne, France, Hong Kong, Irlande, Israël,
Luxembourg, Portugal, USA*

Publications

*Nos Cahiers n° 2/2005, Nathalie Becker
Portraits d'artistes n° 19-24, Samsa Film
«Mémoires inscrites», Chantal De Jaeger
Divers catalogues d'expositions nationales et
internationales*

«Livre d'artiste n°51» - gravures roulées et cousues, eau forte, aquatinte – largeur: 70 cm hauteur: 50 cm

«Livre d'artiste n°52» - gravures roulées et cousues, eau forte, aquatinte – largeur: 70 cm hauteur: 50 cm

«Livre d'artiste n°50» - gravures roulées et cousues, eau forte, aquatinte – largeur: 70 cm hauteur: 50 cm



Serge KOCH



Né à Luxembourg le 20 octobre 1957

Etudes spécialisées

Cours et stages de gravure à l'atelier «Empreinte» (L)

Expositions collectives

2004 Goodyear (avec N. Soldani), Colmar-Berg (L)
2003 Info-Video-Center (avec N. Soldani),
Luxembourg (L)

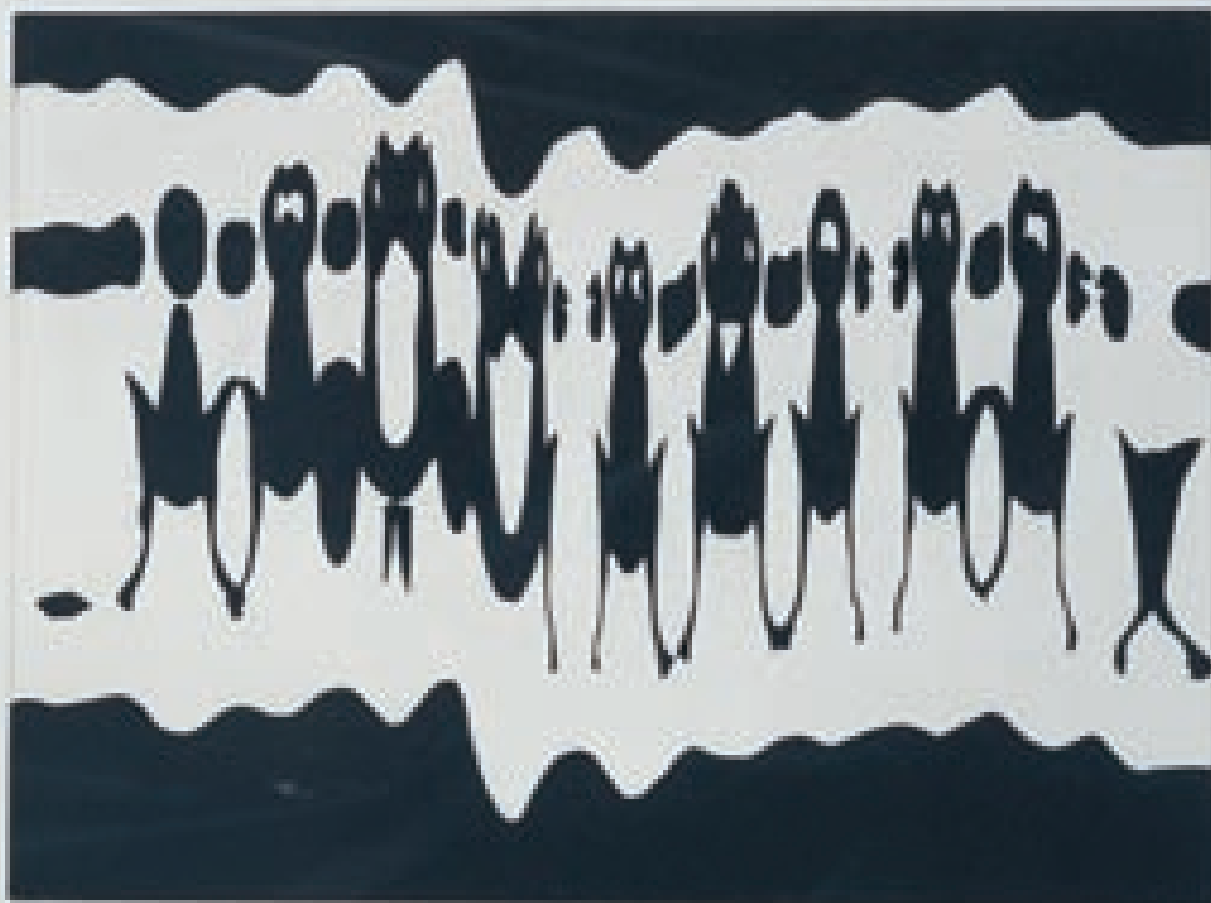
Publications

2006 Catalogue Festival de la gravure, Diekirch (L)
2005 Catalogue Biennale d'Art contemporain,
«A Spiren», Strassen (L)
2004 Catalogue CAL
Catalogue Festival de la gravure, Diekirch (L)
2003 Catalogue Festival de la gravure, Diekirch (L)
Catalogue Biennale d'Art contemporain,
«A Spiren», Strassen (L)
2002 Catalogue Festival de la gravure, Diekirch (L)
2001 Catalogue CAL
Catalogue LAC, Art en marche
Catalogue Biennale d'Art contemporain,
«A Spiren», Strassen (L)
2000 Catalogue CAL
1999 Catalogue CAL
1998 Catalogue LAC, Art en marche
1996 Catalogue LAC, Art en marche
1994 Catalogue LAC, Salon de Printemps

«Contacts II» - gravure, pointe sèche - largeur: 68 cm hauteur: 54 cm

«Contacts III» - gravure, pointe sèche - largeur: 68 cm hauteur: 54 cm

«Contacts I» - gravure, pointe sèche - largeur: 68 cm hauteur: 54 cm



Jean Luc KOENIG

Né à Luxembourg le 28 janvier 1963

Expositions personnelles

- 1989 Galerie Grauwert, Hamburg (D)
Galerie Esch, Esch/Alzette (L)
1988 CCH Galenij, Hasselt (B)
Centre Culturel Français, Luxembourg (L)
1985 Galerie Objektif, Saarbrücken (D)
1984 Photogalerie 52, Luxembourg (L)
1983 Galerie Nei Licht, Dudelange (L)
1982 Photogalerie 52, Luxembourg (L)

Expositions collectives

- 2006 «Mouches», Exposition collective
au Musée d'Histoire Naturelle (L)
2005 Expo «Grossregion», Berlin (D)
Salon d'Automne, CAL, Luxembourg (L)
2004 Expo Mein Aldi Mon Cora De Lux,
Trier, Metz, Charleroi, Luxembourg
Salon d'Automne, CAL, Luxembourg (L)
2003 Expo Mein Aldi Mon Cora De Lux,
Saarbrücken (D)
Literatur und Kunst SaarLorLux
Salon d'Automne, CAL, Luxembourg (L)
Animago Award, Stuttgart (D)



- 2002 «Miroir menteur»,
Konschthaus Beim Engel, Luxembourg (L)
Galerie de la BCEE, Luxembourg (L)
Photographie Contemporaine
Luxembourgeoise, Luxembourg (L)
Amcham, Business Abstract, Luxembourg (L)
Photographie Contemporaine
Luxembourgeoise, Metz (F)

Publications

Livres, magazines, brochures, CD, affiches

Prix d'art

- 2^e Prix de la Photographie Nationale Luxembourgeoise,
Luxembourg
2^e Prix Salon du Printemps, LAC, Luxembourg
2^e Prix Biennale de la Jeune Peinture, Esch/Alzette
Prix de la Jeune Peinture, Salon d'Automne, CAL,
Luxembourg

«Astrosutra I» - pixel by pixel mouse-made – largeur: 70 cm hauteur: 50 cm
«Astrosutra III» - pixel by pixel mouse-made – largeur: 70 cm hauteur: 50 cm

«Astrosutra II» - pixel by pixel mouse-made – largeur: 70 cm hauteur: 50 cm



Paul KRACK



Né à Luxembourg le 17 avril 1947

*«Sans titre I» - mixte sur papier – largeur: 60 cm hauteur: 80 cm
«Sans titre III» - mixte sur papier – largeur: 60 cm hauteur: 80 cm*

«Sans titre II» - mixte sur papier – largeur: 60 cm hauteur: 80 cm



Maximilien LAUER



Né à Luxembourg le 26 octobre 1965

«Sans titre» - huile, toile – largeur: 30 cm hauteur: 40 cm

«Sans titre» - huile, toile – largeur: 30 cm hauteur: 40 cm

«Sans titre» - huile, toile – largeur: 30 cm hauteur: 40 cm



Geneviève LEY



Née à Luxembourg le 14 septembre 1950

*Série Gréngewald à vendre Monarchie ze verschenken
«Alprausch» - acrylique, toile - largeur: 100 cm hauteur: 140 cm
«Alpenglühwein - Afterparty» - acrylique, toile - largeur: 100 cm hauteur: 140 cm*

«A vendre» - acrylique, toile - largeur: 100 cm hauteur: 140 cm



Christiane LINDEN



Née à Pétange le 4 juillet 1957

Etudes spécialisées

*Arts et Métiers, cours du soir
Académie des Beaux-Arts, Arlon (B)
Summerakademie
Symposium à Moscou / Vadimirowka (R)*

Expositions personnelles

*2006 Galerie Pax, Knokke (B)
2005 Galerie Pax, Knokke (B)
Centre des Arts Pluriels Ed Juncker,
Ettelbrück (L)
Comice Agricole, Capellen (L)*

*2004 Cercle Münster (L)
Art in Beaufort (L)
Centre du Rham (L)
Kulturzentrum Südeifel (D)
2003 Château de Bourglinster (L)
Art in Beaufort (L)
Konschthaus Beim Engel (L)
Centre Riedgen, Strassen (L)
Cercle Municipal, Luxembourg (L)*

Publications

Luxemburger Wort, Télécran

«Libre» - acrylique, collage papier – largeur: 60 cm hauteur: 70 cm

«Libre» - acrylique, collage papier – largeur: 60 cm hauteur: 70 cm

«Vide» - acrylique, collage papier – largeur: 60 cm hauteur: 70 cm



Raymond LOHR

Né à Luxembourg le 16 août 1955

Etudes spécialisées

Pädagogische Hochschule Pro Arte, Mannheim (D),

Prof. Pierre Wéber

Marble Carving Studio, Pietrasanta (I),

Prof. Cesare Riva

Expositions personnelles

2005 *Nouvel Atelier, Walferdange (L)*

Museo dei Bozzetti, Pietrasanta (I)

2004 *Museo d'Arte Moderna Pagani, Castellanza (I)*

2003 *Expotre: Luxembourg - Bruxelles*

Pietrasanta - Castellanza - Milano

Publications

Archivio mensile di arte, Le quotidien



«Ecoute» - sculpture Marmo bianco di Carrara - 110 x 170 x 160 cm



Catherine LORENT



Née à Munich le 19 juin 1977

Etudes spécialisées

Staatliche Akademie der Bildenden Künste, Karlsruhe (D)

DEA Histoire de l'art, Paris-Sorbonne (F)

Ruprecht-Karls Universität, Heidelberg (D)

Prix d'art

Salon CAL 2005, Prix d'Encouragement

«Jeunes Artistes» du Ministère de la Culture

«Baptistère hérétique» - objet en bois, dessin, lumière, son électrique – largeur: 40 cm hauteur: 30 cm

«Baptistère moderne» - objet en bois, dessin, lumière électrique – largeur: 40 cm hauteur: 30 cm

«Benoît XVI» - huile, acrylique, toile – largeur: 200 cm hauteur: 180 cm



Isabelle LUTZ

Née à Luxembourg le 25 février 1957

Etudes spécialisées

Académie Royale des Beaux-Arts, Bruxelles (B)

Expositions personnelles

2006 *Galerie B/C2, Bettembourg (L)*

2004 *Galerie «Am Duerf», Steinsel (L),
avec D. Grosbusch et M. Demart*

2003 *Galerie de Luxembourg (L)*

Publications

Catalogues d'expositions et de biennales internationales

Prix d'art

2006 *Excellent Price of the 14th Seoul Space
Print Biennial, Korea*

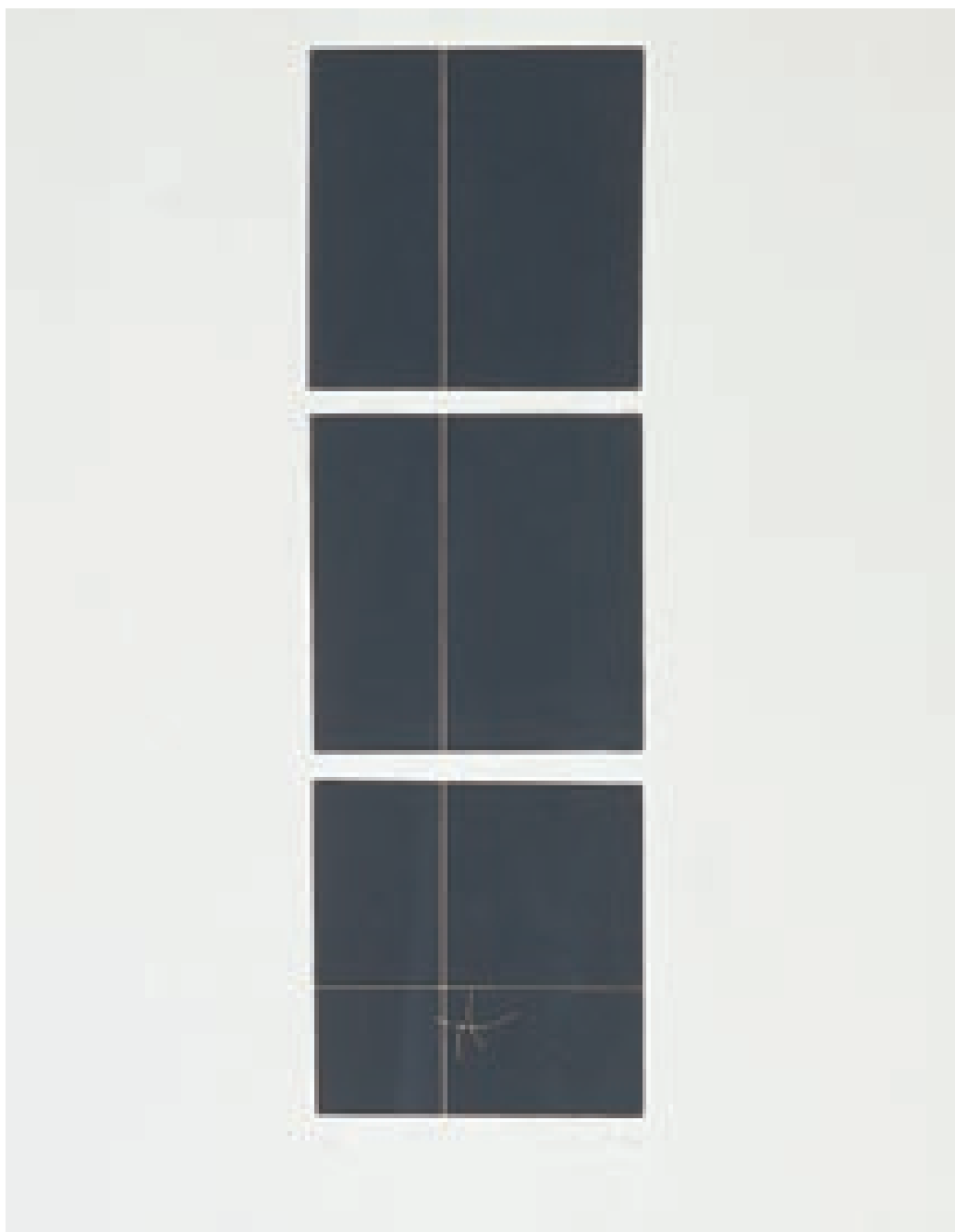
2001 *Prix Grand-Duc Adolphe
Prix Max Goergen*



«Trame de vie II» - gravure, mezzotinte – largeur: 45 cm hauteur: 55 cm

«Trame de vie III» - gravure, mezzotinte – largeur: 45 cm hauteur: 55 cm

«Trame de vie I» - gravure, mezzotinte – largeur: 45 cm hauteur: 55 cm



Thierry LUTZ



Né à Luxembourg le 20 octobre 1963

*Etudes spécialisées
Maîtrise d'Arts Plastiques*

«Destruction, création, skate or die» - mixte sur bois – largeur: 206 cm hauteur: 122 cm

«Dance with the devil» - mixte sur bois – largeur: 100 cm hauteur: 120 cm

«Ce qui ne me tue pas me rend plus fort» - acrylique sur bois – largeur: 100 cm hauteur: 120 cm

CE QUI NE ME TUE PAS



ME REND PLUS FORT

11.01.05

Flora MAR

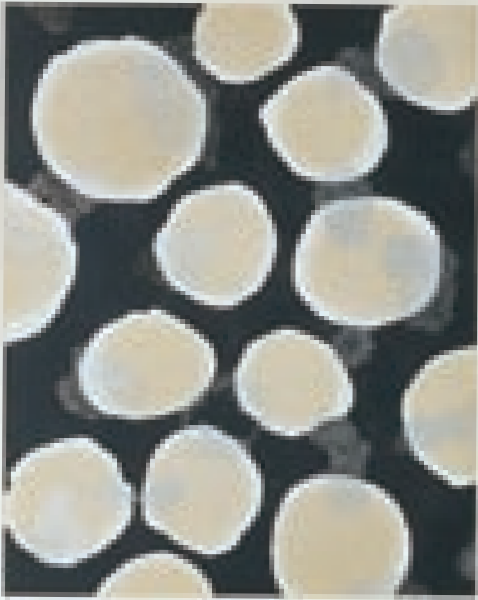


Née à Luxembourg le 30 mai 1956

Expositions personnelles

- 2004 «Final Cut», installation photographique
dans l'Espace Monterey
BGL à Luxembourg avec le groupe
«autour du bleu»
- 2003 «Innenräume», installation dans un
appartement désaffecté à Luxembourg

«Les fleurs du mal» - lamelles 1-7, coloration et dessin - 7 x largeur: 54 cm hauteur: 66 cm



Michel MIMRAN



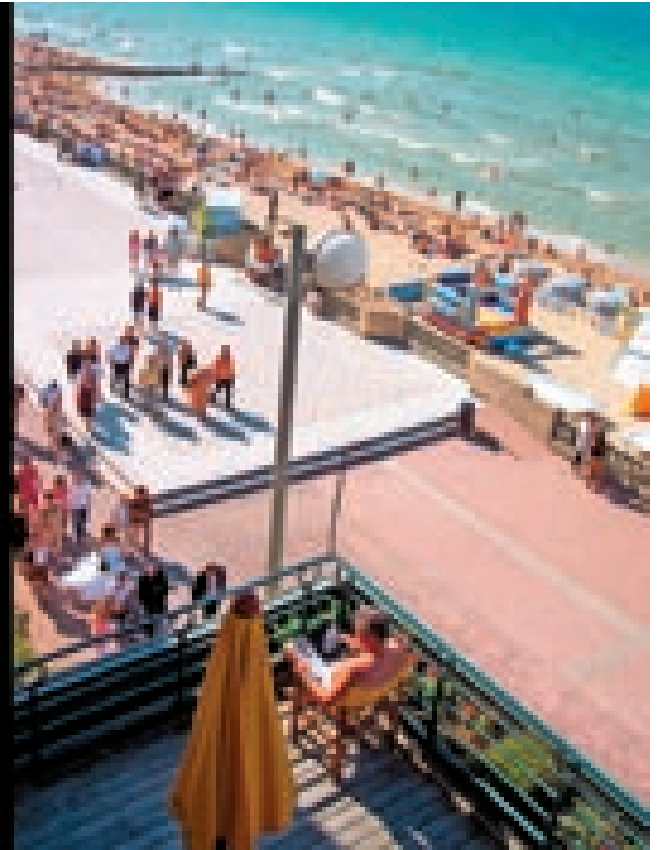
Né à Marrakech le 5 janvier 1954

Etudes spécialisées

*Plasticien diplômé de l'Ecole Nationale Supérieure
des Beaux-Arts de Paris*

Architecte D.P.L.G.

«Cabourg» - installation de 10 cadres, photographies – largeur: 53 cm hauteur: 43 cm



Dani NEUMANN



Née à Luxembourg le 26 juin 1966

Expositions personnelles

2006 Volksbank Bitburg (D)

2005 Biennale d'Art contemporain, Strassen (L)

2004 15^e Salon d'Art, Liège (B)

Publication

*Art from Luxembourg, Europäische Zentralbank,
Frankfurt (D)*

«Luxembourg People I» - huile sur toile – largeur: 200 cm hauteur: 210 cm

«Luxembourg People II» - huile sur toile – largeur: 200 cm hauteur: 210 cm

«Rouden Léiw, casually dressed» - huile sur toile – largeur: 200 cm hauteur: 210 cm



Rainer RÖDER



Né à Munich le 16 février 1961

Autodidacte

Expositions personnelles

*2005 Atelier Baldauff, Luxembourg (L)
 Sparkasse Weilburg (D)*

*«Hoffentlich bist du so stark» - diasec – largeur: 96 cm hauteur: 96 cm
«Grade noch mal gut gegangen» - diasec – largeur: 135 cm hauteur: 100 cm*

«Bitte nimm es ist mein Ohr» - diasec – largeur: 96 cm hauteur: 96 cm



Sonja ROEF



Née à Luxembourg le 12 mai 1952

Exposition personnelle

2005 *Galerie Dominique Lang, Dudelange (L)*

Publications

*«Artistes Luxembourgeois d'Aujourd'hui»,
Elisabeth Vermast, Marc Theis*

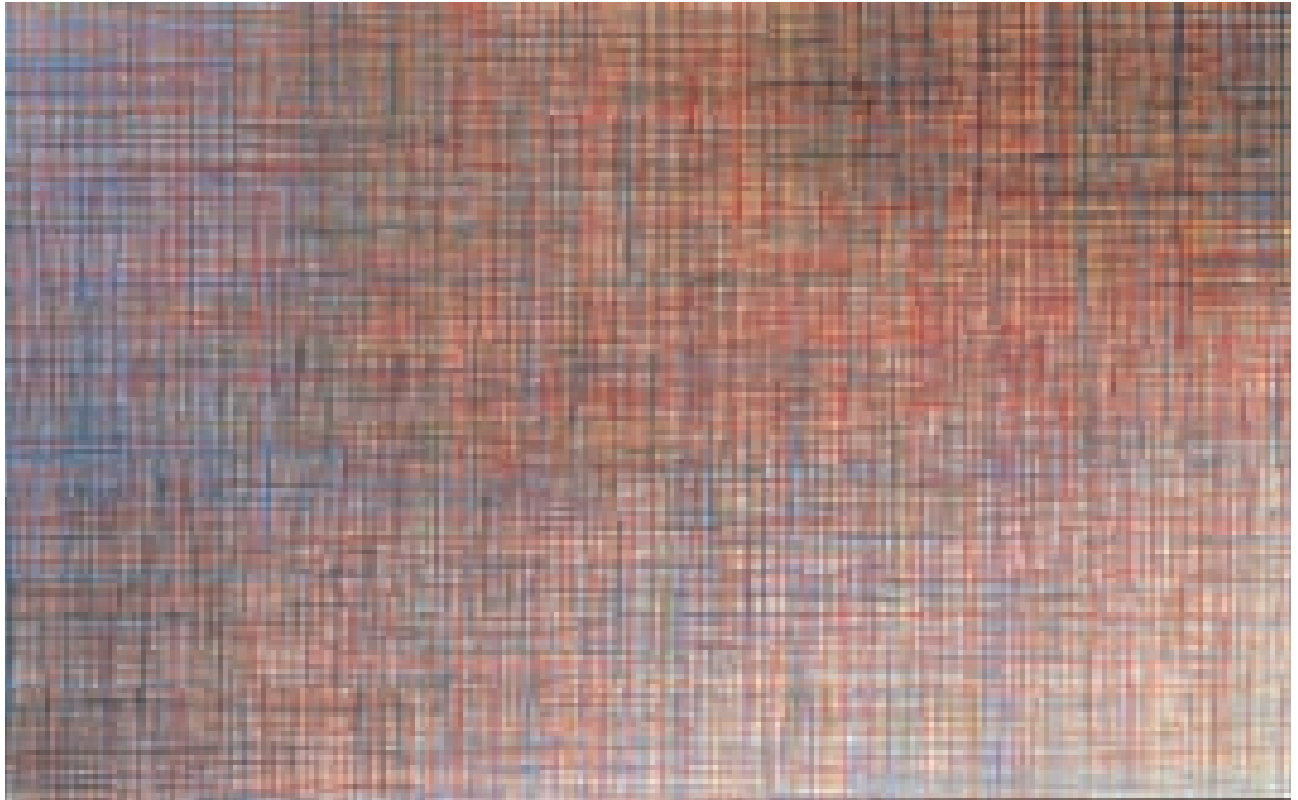
Prix d'art

2003 *Prix Grand-Duc Adolphe*

«So geht über des Regens behangene Mauern die Sonne 1/3» - acrylique sur toile – largeur: 160 cm hauteur: 100 cm

«So geht über des Regens behangene Mauern die Sonne 3/3» - acrylique sur toile – largeur: 160 cm hauteur: 100 cm

«Blüht doch der silberne Schnee 3/3» - acrylique sur toile – largeur: 160 cm hauteur: 100 cm



Ulla SCHARLL



Née à Cologne (D) le 18 juin 1958

*Etudes spécialisées
Musikstudium, Tanz und Qigongausbildung*

Expositions personnelles

2006 *B/C2, Bettembourg (L)*

2004 *Kulturhaus, Diekirch (L)*

*«Komposition I» - mixte - largeur: 150 cm hauteur: 40 cm
«Komposition III» - mixte - largeur: 150 cm hauteur: 40 cm*

«Komposition II» - mixte - largeur: 150 cm hauteur: 40 cm



Yvonne SIMON



Née à Diekirch le 21 octobre 1947

Exposition personnelle

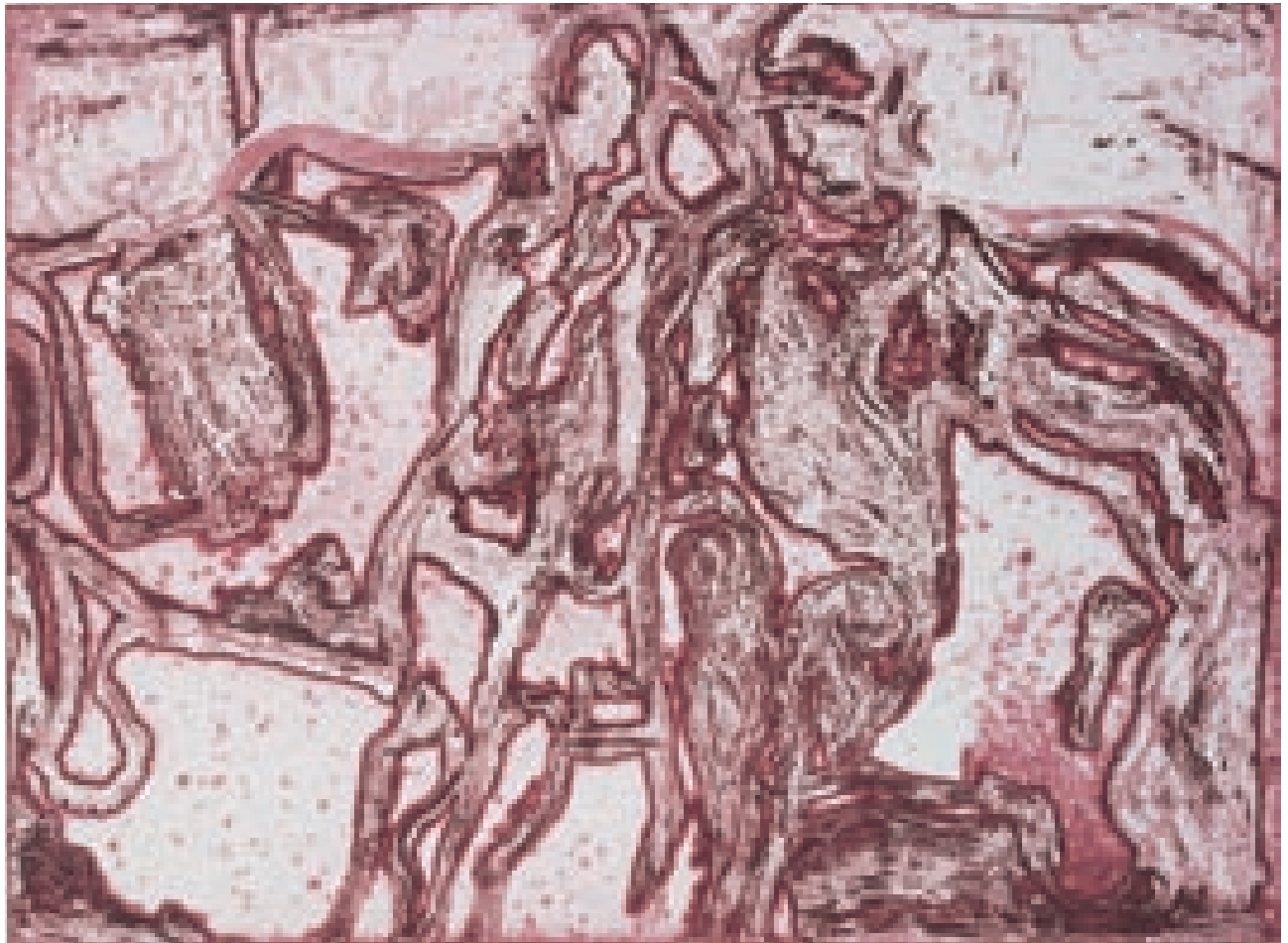
*2005 Sièges du Groupe parlementaire LSAP,
Luxembourg (L)*

Prix d'art

*1993 Prix de la Société des Minerais s.a.
au Salon de Printemps, Luxembourg (L)*

«Friends I» - gravure, eau forte – largeur: 60 cm hauteur: 50 cm
«Friends III» - gravure, eau forte – largeur: 60 cm hauteur: 50 cm

«Friends II» - gravure, eau forte – largeur: 60 cm hauteur: 50 cm



Rafael SPRINGER

Né à Zurich (CH) en 1958

Autodidacte

Expositions personnelles

- 2005 «TMSIDNWTA», Galerie Schlassgoart,
Esch/Alzette (L)
- 2004 «GALAXY 175/185-14TR13»
«CAL en Générale», Luxembourg (L)
- 2003 «Qu'est-ce qu'elle a ma gueule?»,
Alimentation générale, Luxembourg (L)

Publications

«Alarm-Briefe an mich», Editions Phi

Prix d'art

2002 Prix Pierre Werner



«Enigma» - acier soudé - largeur: 90 cm hauteur: 185 cm
«Divine» - acier, câble d'acier - largeur: 35 cm hauteur: 260 cm

«Abgekratzt» - huile, couleur sur toile - largeur: 187 cm hauteur: 140 cm



Max STEFFEN



Né à Luxembourg le 3 novembre 1982

Etudes spécialisées

- 2004 *Etudes «industrial design»,
Hochschule für Gestaltung, Pforzheim (D)*
- 2003 *Diplôme de fin d'études secondaires,
section artistique au LGE*

Prix de design

- 2^e place «IKA Design-Award 2005»*
- 1^{re} place «tout terrain de 2005»*
- Prix «Möbus Designwettbewerb»*

«Poésie incarnée» - mixte – largeur: 275 cm hauteur: 100 cm

«Les chevaux enragés» - mixte – largeur: 275 cm hauteur: 100 cm

«Amoureux solitaires» - mixte – largeur: 275 cm hauteur: 100 cm



Stéphanie UHRES

Née à Luxembourg le 10 mai 1980

Etudes spécialisées

- 2006 Artiste peintre, atelier personnel au Luxembourg et près de Cologne (D)
2001-05 Etude de la peinture, «Alanus University of Arts and Social Sciences», près de Bonn (D), diplôme final
1999 Abitur (bac) à Trèves (D)

Expositions collectives

- 2006 Galerie «support your local artist», Bonn (D)
«28. Internationale Hollfelder Kunstaustellung» (D)
2005 Société Flick Gocke Schaumburg, Bonn «Kulturförderung» (D)
2003 Fachhochschule Bonn-Rhein-Sieg, Sankt Augustin (D)
2002 CWS, Galerie Inner Spaces, Poznan (PL)



Prix d'art

- 2006 Prix d'art moins de 25 ans
Rotary, 1^{er} Prix, Longwy (F)
Prix d'art, Rotary, 2^e Prix, Verdun (F)

«Tout reste autrement»,
le titre de mon œuvre, doit exprimer le paradoxe qu'implique une vie en tant qu'immigré dans laquelle rien n'est comme avant et rien ne reste comme le présent, tout reste autrement!

Je me consacre au thème de l'immigration, en particulier celle des Italiens au Luxembourg au début du 20^e siècle. Mon choix ne doit pas parler de la tragédie concernant ce sujet, mais la vie quotidienne des immigrés, tout en soulignant les conflits de ces destins par exemple le déracinement, que je veux exprimer par mes tableaux.

«Tout reste autrement I» - huile sur papier – largeur: 70 cm hauteur: 50 cm

«Tout reste autrement III» - huile sur papier – largeur: 50 cm hauteur: 70 cm

«Tout reste autrement II» - huile sur papier – largeur: 50 cm hauteur: 70 cm



Joachim VAN DER VLUGT



Né à Luxembourg le 10 août 1970

Etudes spécialisées

Académie des Beaux-Arts, Maastricht (NL)

Expositions personnelles

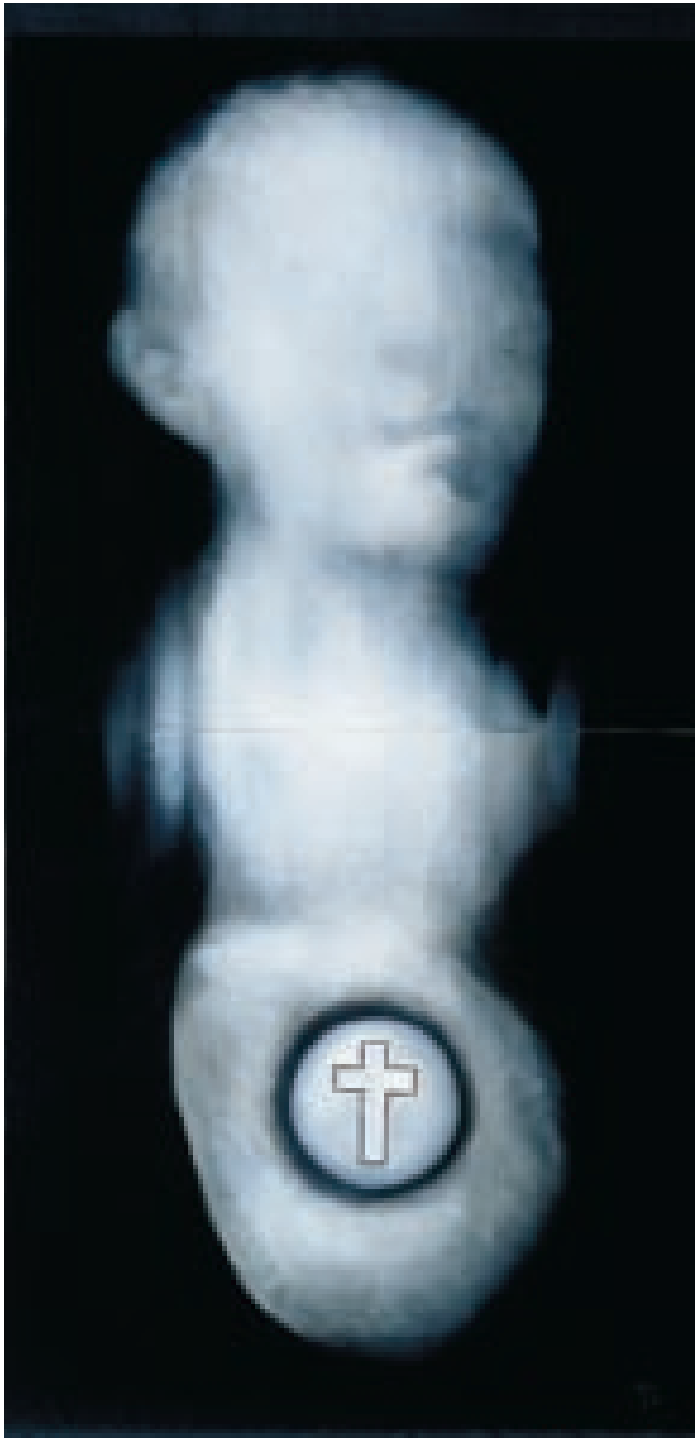
- 2005 Galerie B/C2, Bettembourg (L)
Sixthfloor, Koerich (L)*
- 2004 Galerie B/C2, Bettembourg (L)
Galerie Recto Verso, Rodange (L)*
- 2003 Espace Paragon, Luxembourg (L)*

Prix d'art

- 2003 Prix de la Jeune Peinture, CAL, Luxembourg*

«Means to an end I» - huile sur bois – largeur: 60 cm hauteur: 120 cm
«Means to an end III» - huile sur bois – largeur: 60 cm hauteur: 120 cm

«Means to an end II» - huile sur bois – largeur: 60 cm hauteur: 120 cm





*Sont invités à exposer au Salon 2006 les artistes-membres titulaires
qui ont été sélectionnés par le Cercle Artistique pour passer
un séjour d'études à la Cité des Arts à Paris, postérieur à l'année 2000.*

Invités du Salon 2006

Tamara KAPP
2001

Nathalie REUTER
2002

Yola REDING
2003

Jean-Marie BIWER
2004

Bertrand NEY
2006

Jean-Marie BIWER



«Tête I» - huile sur toile – largeur: 80 cm hauteur: 80 cm

«Tête II» - huile sur toile – largeur: 80 cm hauteur: 80 cm

«Tête III» - huile sur toile – largeur: 80 cm hauteur: 80 cm



Tamara KAPP



Née à Luxembourg en 1971

Etudes spécialisées

Staatliche Akademie der Bildenden Künste, Stuttgart (D)

Expositions personnelles

2006 *Singsong-girl-music & videos,*
Kunstverein Gästezimmer (D)
Galerie Zero Arts (D)

Expositions collectives

2006 *LX5 Expo - Salzinsel (L)*
Immodestiale, Ludwigsburg (D)
2005 *Galerie B/C2, Bettembourg (L)*
Ausziehn! - Einziehn!,
Kunstverein Gästezimmer (D)
«Don't call it work»,
Galerie Atelierhaus 45 (D)
1999-2004 *Salons du CAL*

Publications

Divers catalogues (CAL, EMAF, Quinquennale)
Musiksampler: Berlin, «Kraeky issue 3»
Luxembourg, «Eskimo friends»

Prix d'art

2005 *«Ship Song»*
2003 *VIII^e Quinquennale d'Art contemporain,*
Prix du Ministère de la Culture, Luxembourg
2001 *Cité Internationale des Arts, Paris*
1999 *Prix de la Jeune Peinture, CAL,*
Ministère de la Culture, Luxembourg

«Mon Ami» - animation - durée 2'50
«How to dance if you can't» - animation - durée 3'15

«Houseworknoisemusic» - vidéo - durée 2'55



Bertrand NEY



Né en France le 22 octobre 1955

*«Au clair de la lune» (suite parisienne) - huile sur toile – largeur: 80 cm hauteur: 100 cm
«L'écho du silence» (suite parisienne) - huile sur toile – largeur: 80 cm hauteur: 100 cm*

«L'enclume rose» (suite parisienne) - huile sur toile – largeur: 80 cm hauteur: 100 cm



Yola REDING

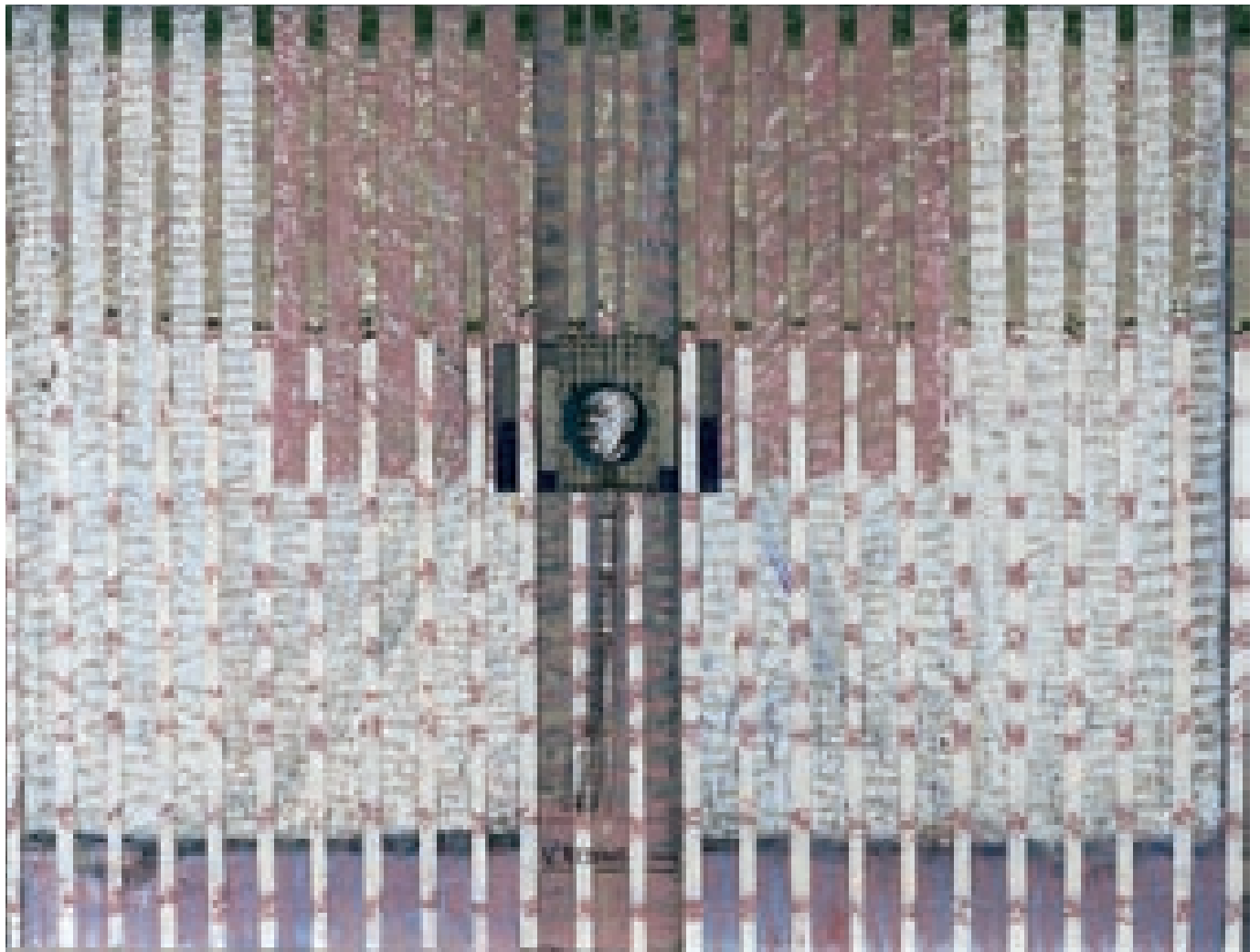


Née à Vianden le 31 mars 1927

« Sans titre » - collage, huile, gouache sur papier – largeur: 72 cm hauteur: 100 cm

« Sans titre » - collage, huile, gouache sur papier – largeur: 100 cm hauteur: 77 cm

« Sans titre » - collage, huile, gouache sur papier – largeur: 106 cm hauteur: 73,5 cm



Nathalie REUTER

Née à Luxembourg le 25 mars 1967

Etudes spécialisées

Maîtrise d'Arts Plastiques

Université des Sciences humaines, Strasbourg (F)

Académie des Arts Plastiques, Trèves (D)

Exposition personnelle

2005 Galerie Biche de Bère, Paris (F)

Publications

Carrière, Woxx «Gegen den Strom» de C. Schiltz

Prix d'art

Prix de la Jeune Peinture, CAL



«Autoportrait à deux» - acrylique sur papier – largeur: 50 cm hauteur: 50 cm
«Alexandre» (Série portraits, Paris) - acrylique sur papier – largeur: 50 cm hauteur: 50 cm

«Yoann» (Série portraits, Paris) - acrylique sur papier – largeur: 50 cm hauteur: 50 cm





Répertoire des artistes et des œuvres

Gudrun BECHET

- 1) «Syntaxe»
Schwarz-Weißfotografie
5 Handabzüge
40 x 40 cm

Marc BERTEMES

- 2) «Der Witz»
technique mixte sur toile
60 x 80 cm
- 3) «Lach doch mal»
technique mixte sur toile
86 x 118 cm
- 4) «Selbstporträt mit Kater»
huile sur toile
86 x 118 cm

Gérard CLAUDE

- 5) «Vert sur noir I» - photographie
170 x 76 cm
- 6) «Vert sur noir II» - photographie
170 x 76 cm
- 7) «Vert sur noir III» - photographie
170 x 76 cm

Jean DELVAUX

- 8) «Car je m'appelle chien»
linogravures
24 x 37 cm

Eva ERBACHER

- 9) «Landschaft im Winter I»
Kasein auf Papier
50 x 60 cm
- 10) «Landschaft im Winter II»
Kasein auf Papier
60 x 50 cm
- 11) «Landschaft im Winter III»
Kasein auf Papier
50 x 60 cm

Raymond ERBS

- 12) «Triade I» - C-Print
60 x 80 cm
- 13) «Triade II» - C-Print
60 x 80 cm
- 14) «Triade III» - C-Print
60 x 80 cm

Tom FLICK

- 15) «Odyssey 2006 I»
sculpture, granit (labrador, Norway)
16 x 22 x 44 cm
- 16) «Odyssey 2006 II»
sculpture, granit (labrador, Norway)
16,5 x 22 x 45 cm
- 17) «Odyssey 2006 III»
sculpture, granit (labrador, Norway)
16 x 22 x 44,5 cm

Katrin FRIDRIKS

- 18) «Kathedrale»
acrylique, technique mixte
150 x 150 cm
- 19) «Mother - Nature»
acrylique, technique mixte
160 x 160 cm
- 20) «Herbert»
acrylique, technique mixte
168 x 168 cm

Robi GOTTLIEB-CAHEN

- 21) «Flesh I»
technique mixte
65 x 200 cm
- 22) «Flesh II»
technique mixte
65 x 200 cm
- 23) «Flesh III»
technique mixte
65 x 200 cm



Répertoire des artistes et des œuvres

Danielle GROSBUSCH

- 24) «In me... and out» 2006 «floating»
mixte, pointe sèche, gravure
40 x 30 cm
- 25) «In me... and out» 2006
«no fish, no mouse»
mixte, pointe sèche, gravure
40 x 30 cm
- 26) «In me... and out» 2006
«Altamira / Zypress»
mixte, pointe sèche, gravure
65 x 40 cm

André HAGEN

- 27) «Les fleurs du chemin I»
aquarelle marouflée sur toile
100 x 100 cm
- 28) «Les fleurs du chemin II»
aquarelle marouflée sur toile
100 x 100 cm
- 29) «Les fleurs du chemin III»
aquarelle marouflée sur toile
100 x 100 cm

Frank JONS

- 30) «Le calme revenu»
acrylique sur toile
200 x 160 cm
- 31) «A la queue leu leu»
acrylique sur toile
130 x 130 cm
- 32) «L'ouragan»
acrylique sur toile
200 x 160 cm

Sylvie KARIER

- 33) «Les indéchiffrables sur cuivre I»
eau forte sur cuivre
60 x 80 cm
- 34) «Les indéchiffrables sur cuivre II»
eau forte sur cuivre
60 x 80 cm
- 35) «Les indéchiffrables sur cuivre III»
eau forte sur cuivre
60 x 80 cm

Soheila KNAFF-SANIE

- 36) «Livre d'artiste n° 50»
gravures roulées et cousues,
eau forte, aquarelle
70 x 50 cm
- 37) «Livre d'artiste n° 51»
gravures roulées et cousues,
eau forte, aquarelle
70 x 50 cm
- 38) «Livre d'artiste n° 52»
gravures roulées et cousues,
eau forte, aquarelle
70 x 50 cm

Serge KOCH

- 39) «Contacts I»
gravure, pointe sèche
68 x 54 cm
- 40) «Contacts II»
gravure, pointe sèche
68 x 54 cm
- 41) «Contacts III»
gravure, pointe sèche
68 x 54 cm

Jean-Luc KOENIG

- 42) «Astrosutra I»
pixel by pixel mouse-made
50 x 70 cm
- 43) «Astrosutra II»
pixel by pixel mouse-made
50 x 70 cm
- 44) «Astrosutra III»
pixel by pixel mouse-made
50 x 70 cm

Paul KRACK

- 45) «Sans titre I»
mixte sur papier
60 x 80 cm
- 46) «Sans titre II»
mixte sur papier
60 x 80 cm
- 47) «Sans titre III»
mixte sur papier
60 x 80 cm

Maximilien LAUER

- 48) «Sans titre»
huile sur toile
40 x 30 cm
- 49) «Sans titre»
huile sur toile
40 x 30 cm
- 50) «Sans titre»
huile sur toile
40 x 30 cm



Répertoire des artistes et des œuvres

Geneviève LEY

- 51) «Alprausch»
acrylique sur toile
100 x 140 cm
- 52) «Alpenglühwein - Afterparty»
acrylique sur toile
100 x 140 cm
- 53) «A vendre»
acrylique sur toile
100 x 140 cm

Christiane LINDEN

- 54) «Libre»
acrylique, collage papier
60 x 70 cm
- 55) «Libre»
acrylique, collage papier
60 x 70 cm
- 56) «Vide»
acrylique, collage papier
60 x 70 cm

Raymond LOHR

- 57) «Ecoute»
sculpture Marmo bianco di Carrara
110 x 170 x 160 cm

Catherine LORENT

- 58) «Baptistère hérétique»
objet en bois, dessin, lumière,
son électrique
40 x 30 cm
- 59) «Baptistère moderne»
objet en bois, dessin, lumière
40 x 30 cm
- 60) «Benoît XVI»
huile, acrylique sur toile
200 x 180 cm

Isabelle LUTZ

- 61) «Trame de vie I»
gravure, mezzotinte
45 x 55 cm
- 62) «Trame de vie II»
gravure, mezzotinte
45 x 55 cm
- 63) «Trame de vie III»
gravure, mezzotinte
45 x 55 cm

Thierry LUTZ

- 64) «Destruction, création, skate or die»
mixte sur bois
206 x 122 cm
- 65) «Dance with the devil»
mixte sur bois
100 x 120 cm
- 66) «Ce qui ne me tue pas me rend
plus fort»
acrylique sur bois
100 x 120 cm

Flora MAR

- 67) «Les fleurs du mal»
lamelles 1-7, coloration et dessin
7 x 54 x 66 cm

Michel MIMRAN

- 68) «Cabourg»
installation de 10 cadres,
photographies
53 x 43 cm

Dani NEUMANN

- 69) «Luxembourg People I»
huile sur toile
200 x 210 cm
- 70) «Luxembourg People II»
huile sur toile
200 x 210 cm
- 71) «Rouden Léiw, casually dressed»
huile sur toile
200 x 210 cm



Répertoire des artistes et des œuvres

Rainer RODER

- 72) «Hoffentlich bist du so stark»
diasec
96 x 96 cm
- 73) «Grade noch mal gut gegangen»
diasec
135 x 100 cm
- 74) «Bitte nimm es ist mein Ohr»
diasec
96 x 96 cm

Sonja ROEF

- 75) «So geht über des Regens behangene
Mauern die Sonne 1/3»
acrylique sur toile
160 x 100 cm
- 76) «So geht über des Regens behangene
Mauern die Sonne 3/3»
acrylique sur toile
160 x 100 cm
- 77) «Blüht doch der silberne Schnee 3/3»
acrylique sur toile
160 x 100 cm

Ulla SCHARLL

- 78) «Komposition I»
mixte
150 x 40 cm
- 79) «Komposition II»
mixte
150 x 40 cm
- 80) «Komposition III»
mixte
150 x 40 cm

Yvonne SIMON

- 81) «Friends I»
gravure, eau forte
50 x 60 cm
- 82) «Friends II»
gravure, eau forte
50 x 60 cm
- 83) «Friends III»
gravure, eau forte
50 x 60 cm

Rafael SPRINGER

- 84) «Abgekratzt»
huile, couleur sur toile
187 x 140 cm
- 85) «Divine»
acier, câble d'acier
35 x 260 cm
- 86) «Enigma»
acier soudé
90 x 185 cm

Max STEFFEN

- 87) «Amoureux solitaires»
mixte
275 x 100 cm
- 88) «Poésie incarnée»
mixte
275 x 100 cm
- 89) «Les chevaux enragés»
mixte
275 x 100 cm

Stéphanie UHRES

- 90) «Tout reste autrement I»
huile sur papier
70 x 50 cm
- 91) «Tout reste autrement II»
huile sur papier
50 x 70 cm
- 92) «Tout reste autrement III»
huile sur papier
50 x 70 cm

Joachim VAN DER VLUGT

- 93) «Means to an end I»
huile sur bois
60 x 120 cm
- 94) «Means to an end II»
huile sur bois
60 x 120 cm
- 95) «Means to an end III»
huile sur bois
60 x 120 cm



Invités du Salon 2006

Jean-Marie BIWER

- 96) «Tête I»
huile sur toile
80 x 80 cm
- 97) «Tête II»
huile sur toile
80 x 80 cm
- 98) «Tête III»
huile sur toile
80 x 80 cm

Tamara KAPP

- 99) «Mon ami»
animation, durée 2'50
- 100) «How to dance if you can't»
animation, durée 3'15
- 101) «Houseworknoisemusic»
vidéo, durée 2'55

Bertrand NEY

- 102) «Au clair de la lune» (suite parisienne)
huile sur toile
80 x 100 cm
- 103) «L'écho du silence» (suite parisienne)
huile sur toile
80 x 100 cm
- 104) «L'enclume rose» (suite parisienne)
huile sur toile
80 x 100 cm

Yola REDING

- 105) «Sans titre»
collage, huile, gouache sur papier
72 x 100 cm
- 106) «Sans titre»
collage, huile, gouache sur papier
100 x 77 cm
- 107) «Sans titre»
collage, huile, gouache sur papier
106 x 73,5 cm

Nathalie REUTER

- 108) «Autoportrait à deux»
acrylique sur papier
50 x 50 cm
- 109) «Alexandre» (Série portraits, Paris)
acrylique sur papier
50 x 50 cm
- 110) «Yoann» (Série portraits, Paris)
acrylique sur papier
50 x 50 cm



Les Arts Plastiques inspirent la Musique

*En collaboration avec le Cercle Artistique de Luxembourg
le Festival d'Orgue de Dudelange présente*

*Dirk ELSEMANN, organiste
Improvisations à l'orgue sur des oeuvres choisies au Salon 2006
Visualisation sur grand écran*

*Mardi, 14 novembre 2006 à 20.00 heures
Eglise de Dudelange*



Conseil d'Administration du Cercle Artistique de Luxembourg

Président:

Jean PETIT

Vice-Président:

Fränz HULTEN

Secrétaire générale:

Marie-Françoise GLAESENER

Trésorier:

Malou FABER-HILBERT

Membres:

Manon BERTRAND

Raymond ERBS

Roger MOLITOR

Dany PRUM

Anna RECKER

Doris SANDER

Romain SCHUMANN

Iris VON DER HEYDEN



Impressum

Editeur

Cercle Artistique de Luxembourg

Catalogue

Sigle du C.A.L., création: Henri Dillenbourg

Layout et impression

Imprimerie Centrale s.a., Luxembourg



Les Annonces de nos sponsors

Independently certified company demonstrating its commitment to environmentally and socially responsible forest management, according to FSC principles.

© Raymond Clement

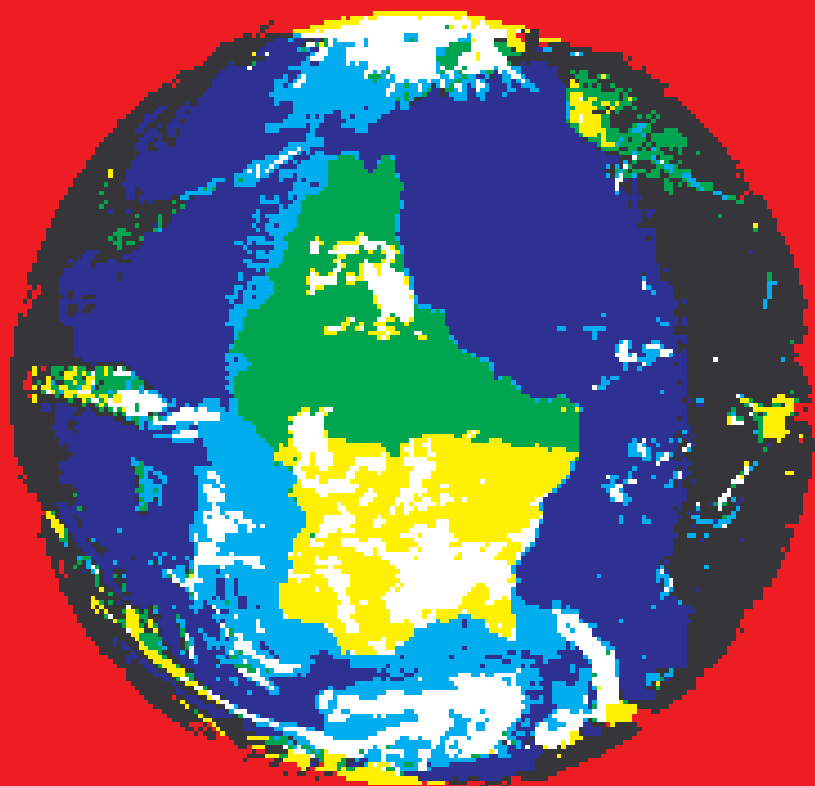
IC IS FSC CERTIFIED.
BECAUSE FORESTS MATTER.



© 1996 Forest Stewardship Council A.C.
EUR-COC-051203

IMPRIMERIE CENTRALE
SOCIETE ANONYME • LUXEMBOURG

www.ic.lu



RTL

Some think
competition.

**We think
partnership.**

Investment Banking • Private Banking • Asset Management

Since 1856, we have focused on bringing new perspectives to our clients. Understanding the past, but shaped by the future. Always looking at opportunities and challenges from a different point of view. Bringing together new partners to achieve results that can make the difference for our clients. Because our sole ambition is to turn your vision into a reality.

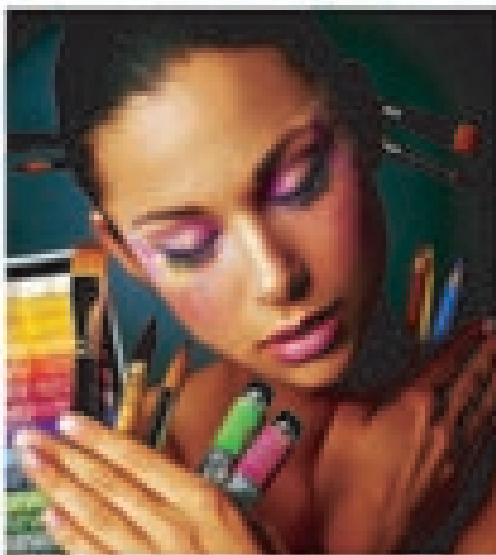
Contact us at Credit Suisse (Luxembourg) S.A. at +352 460011-1 or www.credit-suisse.com

Thinking New Perspectives.

CREDIT SUISSE 

DE MAGAZIN FIR LËTZEBUERG

Revue



BEAUX ARTS

Passage Robert Steinhäuser

luxembourg-gare



partenaire de l'association
des artistes
de la région
de l'Est



fachmaart
robert steinhäuser

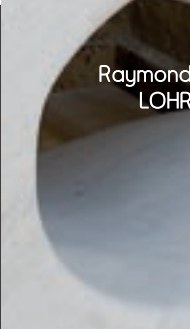
leudelange

NB: 37 16 16 308 / fax: 37 16 16

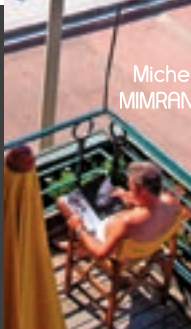
www.beaux-arts.lu

**un méga stock de produits pour artistes
vous attend dans notre espace beaux-arts
au fachmaart à Leudelange**

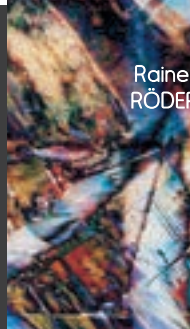
Raymond
LOHR



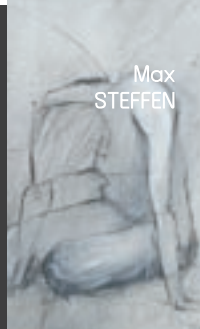
Michel
MIMRAN



Rainer
RÖDER



Max
STEFFEN



Isabelle
LUTZ



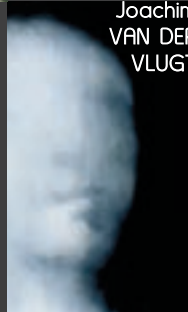
Bertrand
NEY



Ulla
SCHARLL



Joachim
VAN DER
VLUGT



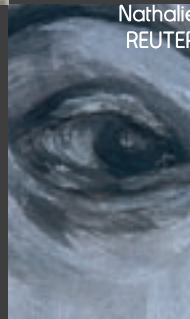
Christiane
LINDEN



Flora
MAR



Nathalie
REUTER



Rafael
SPRINGER



Catherine
LORENT



Dani
NEUMANN



Sonja
ROEF



Stéphanie
UHRES



Geneviève
LEY



Thierry
LUTZ



Yola
REDING



Yvonne
SIMON

