



Iva Mrazkova

Née à Opava (CZ)
le 16 juin 1964

Etudes spécialisées

1983-89, Académie des Beaux-
Arts, Prague

Expositions personnelles / collectives

2008

- Maison de Luxembourg,
New York, USA
- Maison Werner, Luxembourg
- Art Kirchberg 2008,
Luxembourg

2007

- Château de Bourglinster
- Poésie métallique,
Hesperange
- MNHA, Pierre de Mansfeld

2006

- Musée de la Bohême de
l'Ouest, Pilsen (CZ)
- Palais Nostic, Prague (CZ)
- Maison Werner, Luxembourg

Cycle 16 œuvres,
Hommage à José Enschedé
Collage/papier encadré
Hauteur: 36 cm, largeur: 46 cm

Vin
Hauteur: 36 cm, largeur: 46 cm









Dani Neumann

Née à Luxembourg
le 26 juin 1966

Expositions personnelles

2008

- Crédit Suisse, Luxembourg

2007

- Galerie Schlassgoart,
Esch-sur-Alzette

- Dexia BIL, Luxembourg

2006

- Prix Pierre Werner (CAL)

« Never Stop Feeling »

Huile sur toile

(triptyque)

Hauteur: 2,10 m, largeur: 6,00 m

« Never Stop Feeling »

Huile sur toile

(triptyque)

Hauteur: 2,10 m, largeur: 6,00 m









Gila Paris

Née à Sarrebruck (D)
le 16 avril 1956

Etudes spécialisées

2002, School of the Art Institute
Chicago (SAIC), USA

2005, Europäische
Kunstakademie Trier EKA

2005, Projet international d'art
CultureInside.com - Fondatrice
d'un social artist network, basé
à Luxembourg et New York

2007, Co-fondatrice du groupe
d'artistes « Silokünstler »,
Kunstsilo Saarbrücken (D)

2008, Membre du comité du
Club Photo des Institutions
Européennes à Luxembourg
(C.I.E.L.)

2006-2008, Photomeetings
Photographie - workshops de
Peter Bialobrzeski et de
Herlinde Koelbl

2006, 2007, Classes de peinture
- Professeur Lidia Markiewicz,
Luxembourg

2008, Classe privée en peinture
- Professeur Frank Shifreen,
New York

Expositions personnelles

2008

- Souped-up Pontiac, Museum
of New Art, Detroit (USA)
Exposition internationale d'art
- Luxembourg - The City of
Short Distances, Abbaye de
Neumünster, Luxembourg
- Kunstsilo, Galerie Verticale,
Saarbrücken (D)

« Playing with fractions of
seconds », titre commun des
3 œuvres :

« Meeting Point New York »,
Photographie

Hauteur: 90 cm, largeur: 60 cm

« People in New York »,
Photographie

Hauteur: 90 cm, largeur: 60 cm

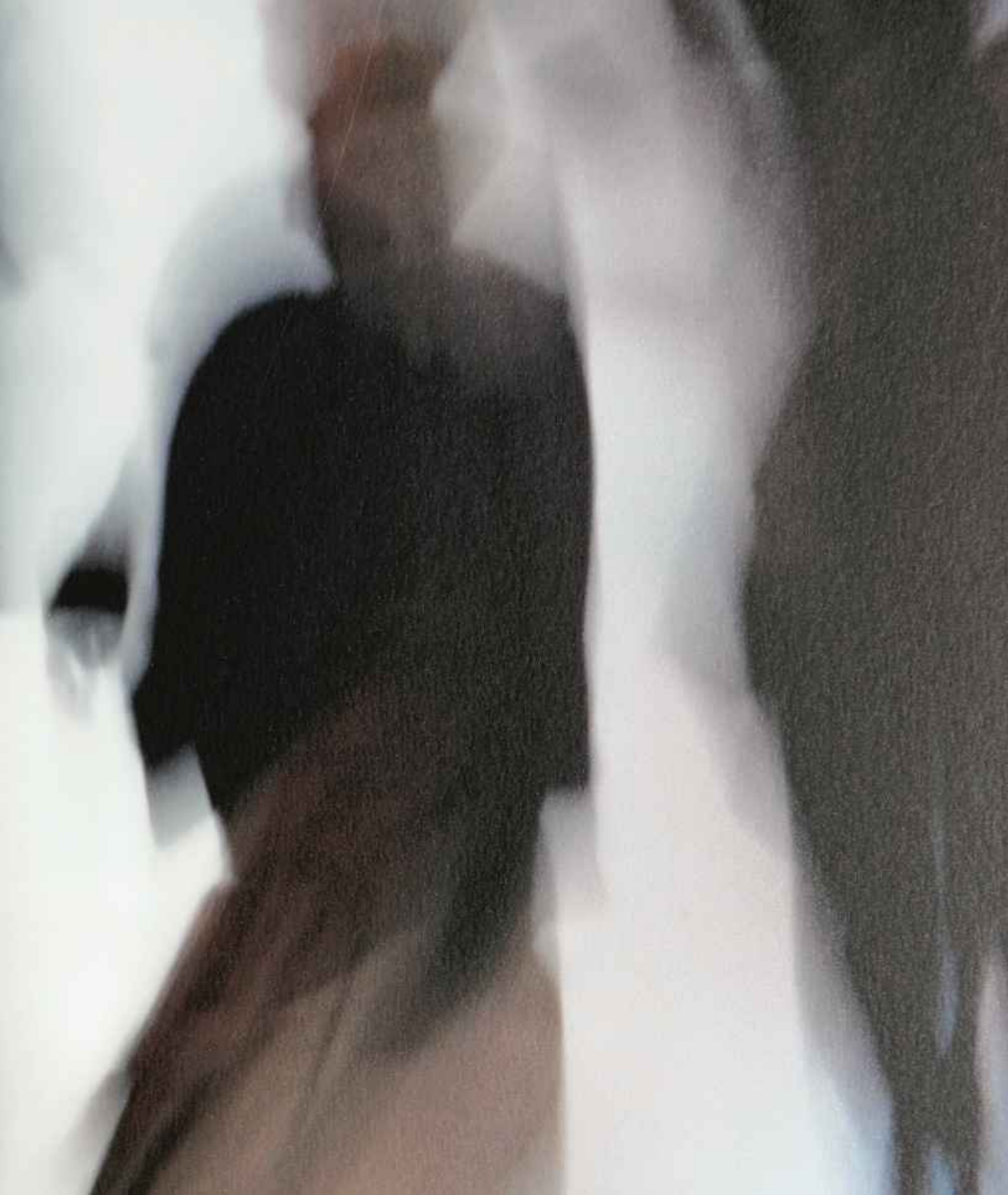
« Grand Central Station »,
Photographie

Hauteur: 90 cm, largeur: 60 cm

« Meeting Point New York »,
Photographie

Hauteur: 90 cm, largeur: 60 cm







Anna Prajer

Née à Milanowek (PL)
le 13 juin 1951

Etudes spécialisées

Hochschule der Bildenden
Künste, Gdansk (PL)

Expositions personnelles / collectives

2007

- Artmix 3
- Kulturzentrum am
Eurobahnhof Saarbrücken (D)
- Cercle Artistique de
Luxembourg

2006

- Maison d'Osbourg (L)

2005

- Cercle Artistique de
Luxembourg

« Kleine Wörter 1 »

Typographie

Hauteur: 63 cm, largeur: 83 cm

« Kleine Wörter 2 »

Typographie

Hauteur: 63 cm, largeur: 83 cm

« Kleine Wörter 3 »

Typographie

Hauteur: 63 cm, largeur: 83 cm

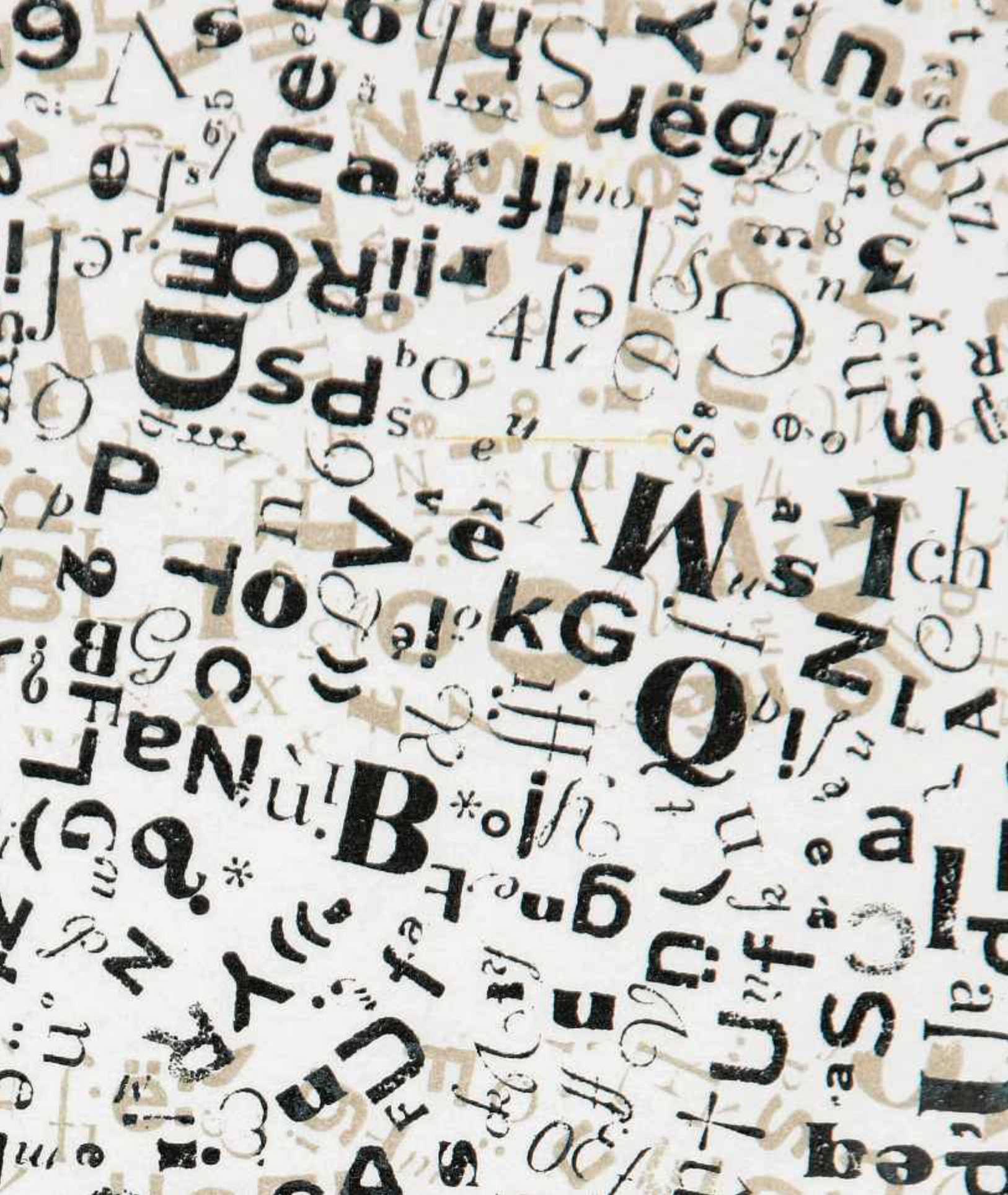
« Kleine Wörter 2 »

Typographie

Hauteur: 63 cm, largeur: 83 cm









Anna Recker

Née à Bad Laer, Osnabrück (D)
le 3 octobre 1949

Etudes spécialisées

Folkwangschule Essen,
Staatliche Hochschule der
Künste, Berlin

Expositions personnelles

2007

- Galerie Simoncini, Luxemburg
- Galerie Altes Amt,
Schönecken, Eifel
- Sittart-Galerie, Düsseldorf

2006

- Galerie Acht P, Bonn
- Galerie d'Esch, 1. Preis —
Limeskunstpreis 2006

2005

- Stadtmuseum Hattingen,
Westfalen

« Dreiecksgeschichten »
Acryl-Zeichnungen auf Leinwand
div. gleichseitige Dreiecke —
Seitenlänge 90 cm

« Dreiecksgeschichten »
Acryl-Zeichnungen auf Leinwand
div. gleichseitige Dreiecke —
Seitenlänge 60 cm

« Dreiecksgeschichten »
Acryl-Zeichnungen auf Leinwand
div. gleichseitige Dreiecke —
Seitenlänge 40 cm

« Dreiecksgeschichten »
Acryl-Zeichnungen auf Leinwand
(unverkäuflich)
Bodeninstallation mit 96
Holzdreiecken — Seitenlänge je
Dreieck 30 cm

« Dreiecksgeschichten »







Yvon Reinard

Né à Luxembourg
le 23 juillet 1956

Etudes spécialisées

Architecture d'intérieure et
design U.C.A.D., Paris

Expositions personnelles

Mai 2007

- Galerie Espace Paragon,
Luxembourg

« L'un n'empêche pas l'autre I »
Mixte

Hauteur: 75 cm, largeur: 110 cm

« L'un n'empêche pas l'autre II »
Mixte

Hauteur: 75 cm, largeur: 110 cm

« L'un n'empêche pas l'autre III »
Mixte

Hauteur: 75 cm, largeur: 110 cm

« L'un n'empêche pas l'autre III »
Mixte

Hauteur: 75 cm, largeur: 110 cm









Nathalie Reuter

Née à Luxembourg
le 25 mars 1967

Etudes spécialisées

Maîtrise d'arts plastiques,
Université des Sciences
Humaines, Strasbourg

Expositions personnelles

2007

- Crédit Suisse, Luxembourg

2005

- Galerie Biche de Bère, Paris

« Pass op »

Huile sur toile

Hauteur: 1,30 m, largeur: 1,10 m

« Terry »

Huile sur toile

Hauteur: 1,30 m, largeur: 1,10 m

« Ping-Pong »

Huile sur toile

Hauteur: 1,30 m, largeur: 1,10 m

« Pass op »

Huile sur toile

Hauteur: 1,30 m, largeur: 1,10 m









Patrick Ripp

Né à Luxembourg
le 12 avril 1962

Etudes spécialisées

Arts plastiques, Université
des Sciences Humaines,
Strasbourg

Expositions personnelles

2007

- Poésie méditative,
Ernst & Young, Munsbach
- Palindromes, Galerie
Schlassgoart, Esch-sur-Alzette

2006

Damaro, Mamer

« OU »

Tôles soudées / 2 modules
Hauteur: 150 cm,
largeur: 50 cm,
longueur: 150 cm

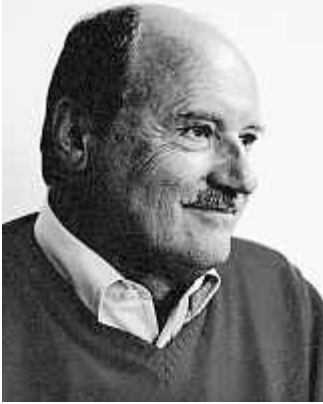
« OU »

Tôles soudées / 2 modules
Hauteur: 150 cm,
largeur: 50 cm,
longueur: 150 cm









Franz Ruf

Né à Immenstaad/Bodensee
le 23 février 1949

Etudes spécialisées

Walter Seipel, Frankfurt,
Anna Recker, Luxembourg,
Roger Bertemes, Luxembourg

« Portrait F. »

Acryl

Hauteur: 30 cm, largeur: 24 cm

« Islande IV »

Acryl-mix

Hauteur: 1,75 m, largeur: 1,50 m

« Islande IV »

Acryl-mix

Hauteur: 1,75 m, largeur: 1,50 m









Rita Sajeve

Née à Bagheria, Sicile (I),
le 21 février 1954

Architecte

Etudes spécialisées

Baccalauréat,
Ecole des Beaux-arts de
Palerme,
Architecture, Université de
Palerme

Expositions personnelles

2008

- SpazioBquadro (PA) (I)

2007

- Galerie Simoncini,
Luxembourg

2004

- B/C2 Galerie d'art et de
création, Bettembourg

« Corpo in attesa 7 »

Sculpture marbre rouge Laguna
Hauteur: 23,6 cm, largeur: 33,1 cm,
longueur: 26,7 cm

« Corpo in attesa 8 »

Sculpture marbre blanc statuaire
Carrara
Hauteur: 28,3 cm, largeur: 32,5 cm,
longueur: 32,5 cm

« Corpo in attesa 9 »

Sculpture marbre blanc Carrara
Hauteur: 32,7 cm, largeur: 37,6 cm,
longueur: 30,3 cm

« Corpo in attesa 7 »

Sculpture marbre rouge Laguna
Hauteur: 23,6 cm,
largeur: 33,1 cm,
longueur: 26,7 cm









Jean-Claude Salvi

Né à Differdange en 1967

Etudes spécialisées

Maîtrise en arts plastiques et sciences de l'art, Paris I
Panthéon Sorbonne

Expositions personnelles

2007

- « Autour du corps », Pavillon
Arcelor

Exposition collective

2006

« Empreintes », Rotonde

« La boîte »

Technique mixte

Hauteur: 74,2 cm, largeur: 105 cm

« La palette »

Technique mixte

Hauteur: 74,2 cm, largeur: 105 cm

« Le contenant »

Technique mixte

Hauteur: 74,2 cm, largeur: 105 cm

« La palette »

Technique mixte

Hauteur: 74,2 cm, largeur: 105 cm





RO





Ulla Scharll

Née à Cologne (D)
le 18 juin 1958

Expositions personnelles

2006

- B/C2, Bettembourg
- Kulturhaus, Diekirch

« Intérieur I »

Öl

Hauteur: 200 cm, largeur: 115 cm

« Intérieur II »

Öl

Hauteur: 200 cm, largeur: 115 cm

« Intérieur III »

Öl

Hauteur: 200 cm, largeur: 115 cm

« Intérieur II »

Öl

Hauteur: 200 cm, largeur: 115 cm



