

Nathalie Pirotte

Née à Albertville

Invitée de Martine Deny

Expositions personnelles

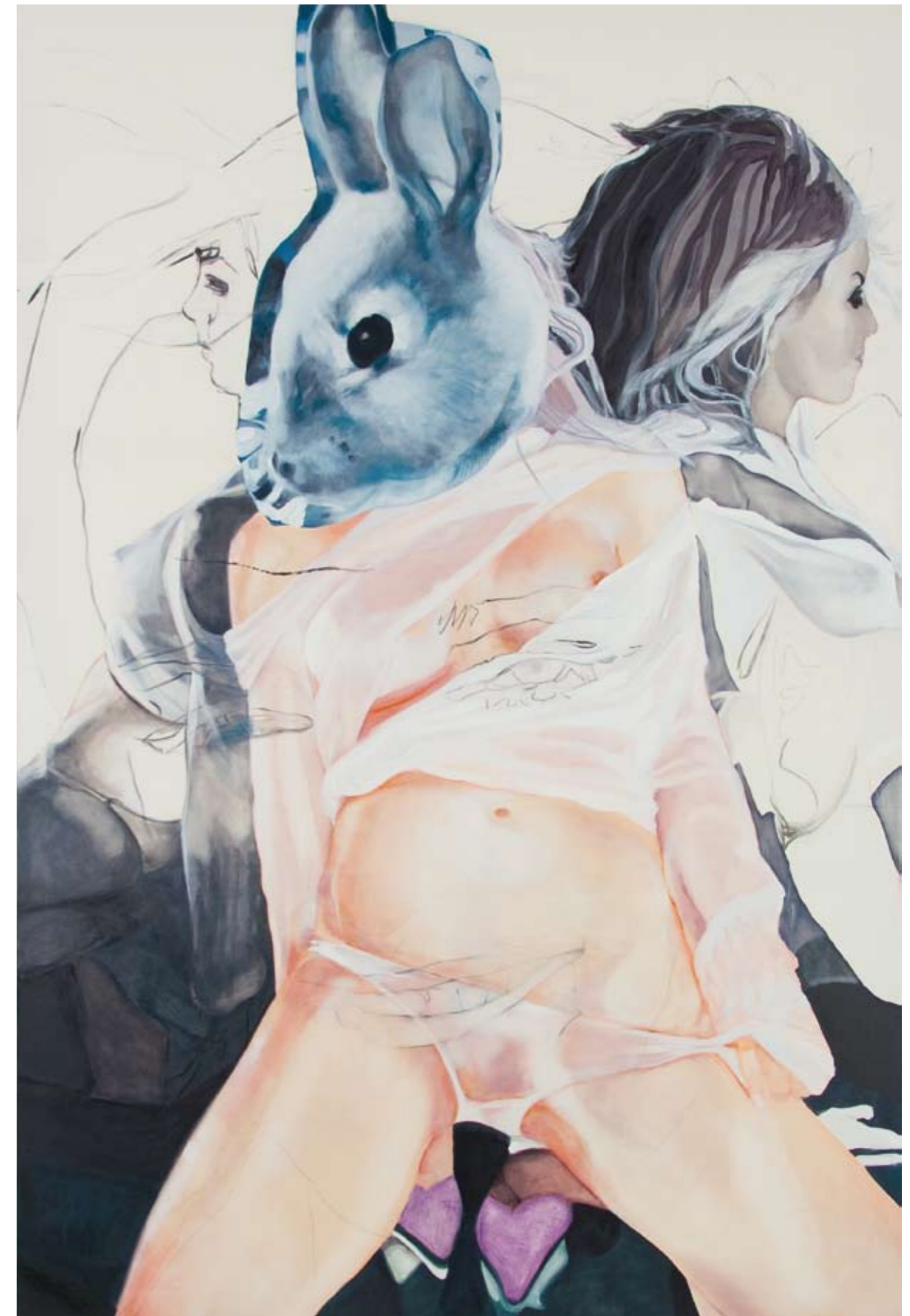
2010 Toxic New Art (L)
2009 Bozar, Bruxelles (B)
2008 Bozar Bruxelles (B)

Oeuvres exposées

Effigie
huile sur toile
180 x 120 cm

Effigie
huile sur toile
180 x 120 cm

Effigie
huile sur toile
150 x 100 cm



Effigie
huile sur toile
180 x 120 cm



Effigie
huile sur toile
180 x 120 cm



Effigie
huile sur toile
150 x 100 cm

Tun Poos

Né le 03.06.1986

Etudes spécialisées

Arts plastiques, Montpellier (F)

Oeuvres exposées

La bataille 1
encre de chine et
écoline sur papier
32,5 x 50 cm

La bataille 2
encre de chine et
écoline sur papier
32,5 x 50 cm

La bataille 3
encre de chine et
écoline sur papier
32,5 x 50 cm



La bataille 1
encre de chine et écoline sur papier
32,5 x 50 cm



La bataille 2
encre de chine et écoline sur papier
32,5 x 50 cm



La bataille 3
encre de chine et écoline sur papier
32,5 x 50 cm

Anna Recker

Née à Bad Laer (D)
03.10.1949

Etudes spécialisées

Folkwangschule, Essen - Graphik Design
Staatliche Hochschule der Künste,
Berlin - Malerei

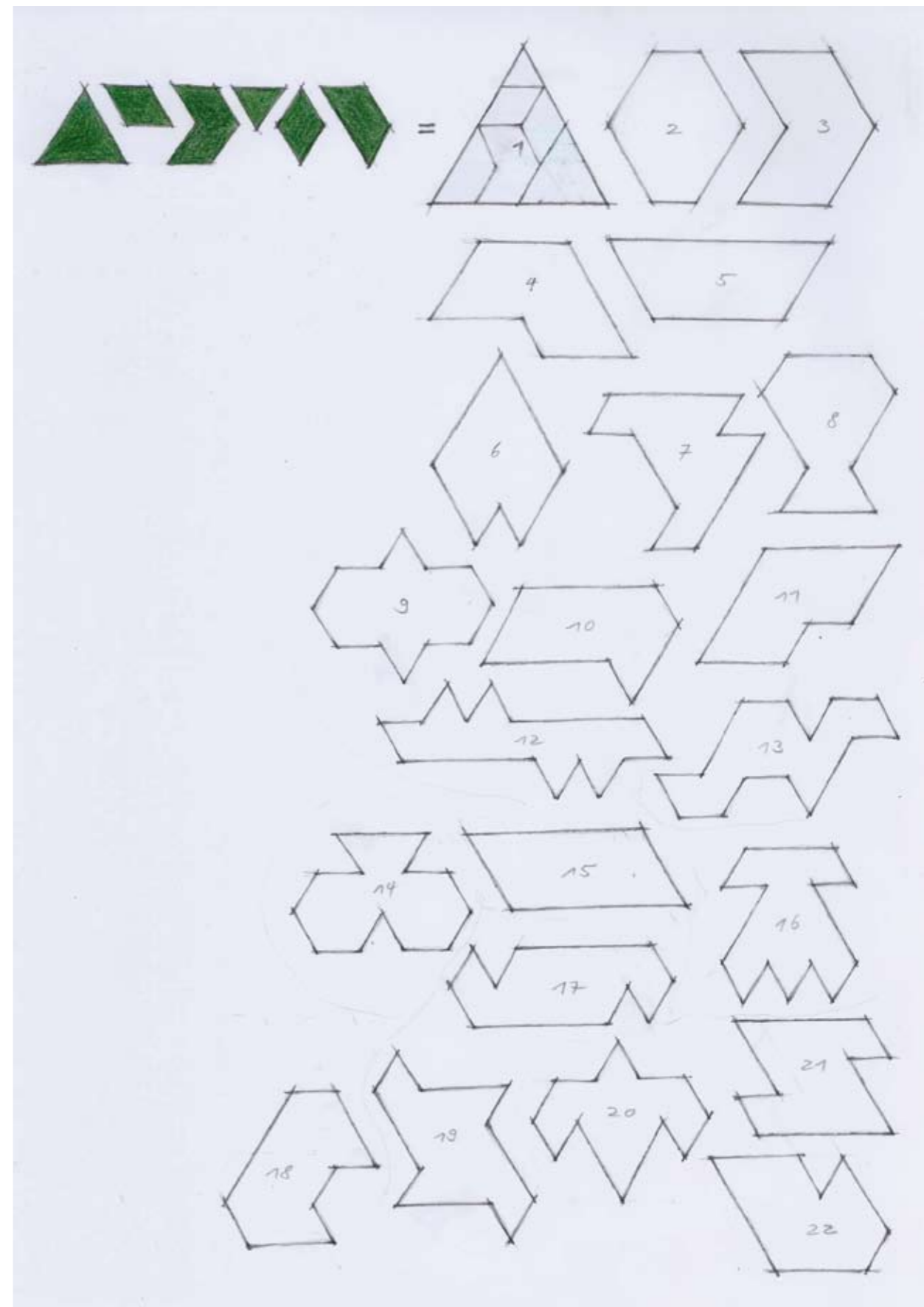
Expositions personnelles

www.annarecker.com

Oeuvres exposées

Rasenspiele (a)
Kreide auf Leinwand
380 x 163 cm

Rasenspiele (b)
400 x 700 cm
6-teilig (*Puzzle*)



Rasenspiele (a)
Kreide auf
Leinwand
380 x 163 cm



Rasenspiele (b)
400 x 700 cm
6-teilig (Puzzle)

Yvon Reinard

Né à Luxembourg
le 23.07.1956

Etudes spécialisées

architecture d'intérieur et design
U.C.A.D, Paris

Expositions

2010 Galerie Espace Paragon (L)
2007 Galerie Espace Paragon (L)

Oeuvres exposées

Société I
mixte
74 x 109 cm

Société II
mixte
74 x 109 cm

Société III
mixte
74 x 109 cm



Société I
mixte
74 x 109 cm



Société II
mixte
74 x 109 cm



Société III
mixte
74 x 109 cm

Patrick Ripp

Né à Luxembourg
le 12.04.1962

Expositions

Poésie méditative, Ernst Young, Munsbach (L)
Palindromes, Galerie Schlassgoart,
Esch/Alzette (L)

Oeuvres exposées

Structure I
hêtre
150 x 30 x 30 cm

Structure II
hêtre
140 x 30 x 30 cm

Structure III
hêtre
70 x 28 x 28 cm



Structure I
hêtre
150 x 30 x 30 cm



Structure II
hêtre
140 x 30 x 30 cm



Structure III
hêtre
70 x 28 x 28 cm

Carmen Rospek

Née le 17.02.1971

Oeuvres exposées

Sommernachtstraum 1
mixte
30 x 26 cm

Sommernachtstraum 2
mixte
30 x 26 cm

Sommernachtstraum 3
mixte
30 x 26 cm





Sommernachtstraum 2
mixte
30 x 26 cm



Sommernachtstraum 3
mixte
30 x 26 cm

Franz Ruf

Né le 23.02.1949

Expositions personnelles

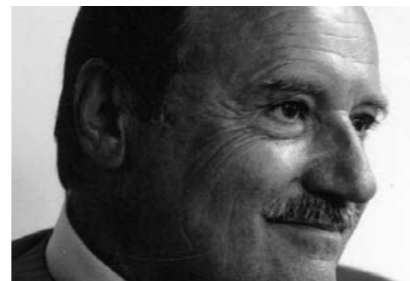
2009 Galerie Am Duerf, Steinsel (L)

Oeuvres exposées

Raum E.A. 2010
gravure
42,5 x 62.5 cm

Raum 2
gravure
43,5 x 33 cm

Raum 4
gravure
62,5 x 42,5 cm



Raum E.A. 2010
gravure
42,5 x 62.5 cm



Raum 2
gravure
43,5 x 33 cm



Raum 4
gravure
62,5 x 42,5 cm

Ulla Scharll

Née le 18.06.1958

Oeuvres exposées

Klang Ex1
huile
120 x 140 cm

Klang Ex2
huile
120 x 140 cm

Klang Ex3
huile
120 x 140 cm



Klang Ex1
huile
120 x 140 cm



Klang Ex2
huile
120 x 140 cm



Klang Ex3
huile
120 x 140 cm

Rafael Springer

Né à Zürich (CH)
le 11.5.1958

Expositions

2010 2nd Biennial International Print Competition
and Exhibition, Norwalk (USA)
2010 Oase als Phänomen, 33. Kunstpreis der
Kulturstiftung der Sparkasse Karlsruhe (D)
2009 Galerie Indépendance, Luxembourg

Prix et distinctions

Prix Pierre Werner

Oeuvres exposées

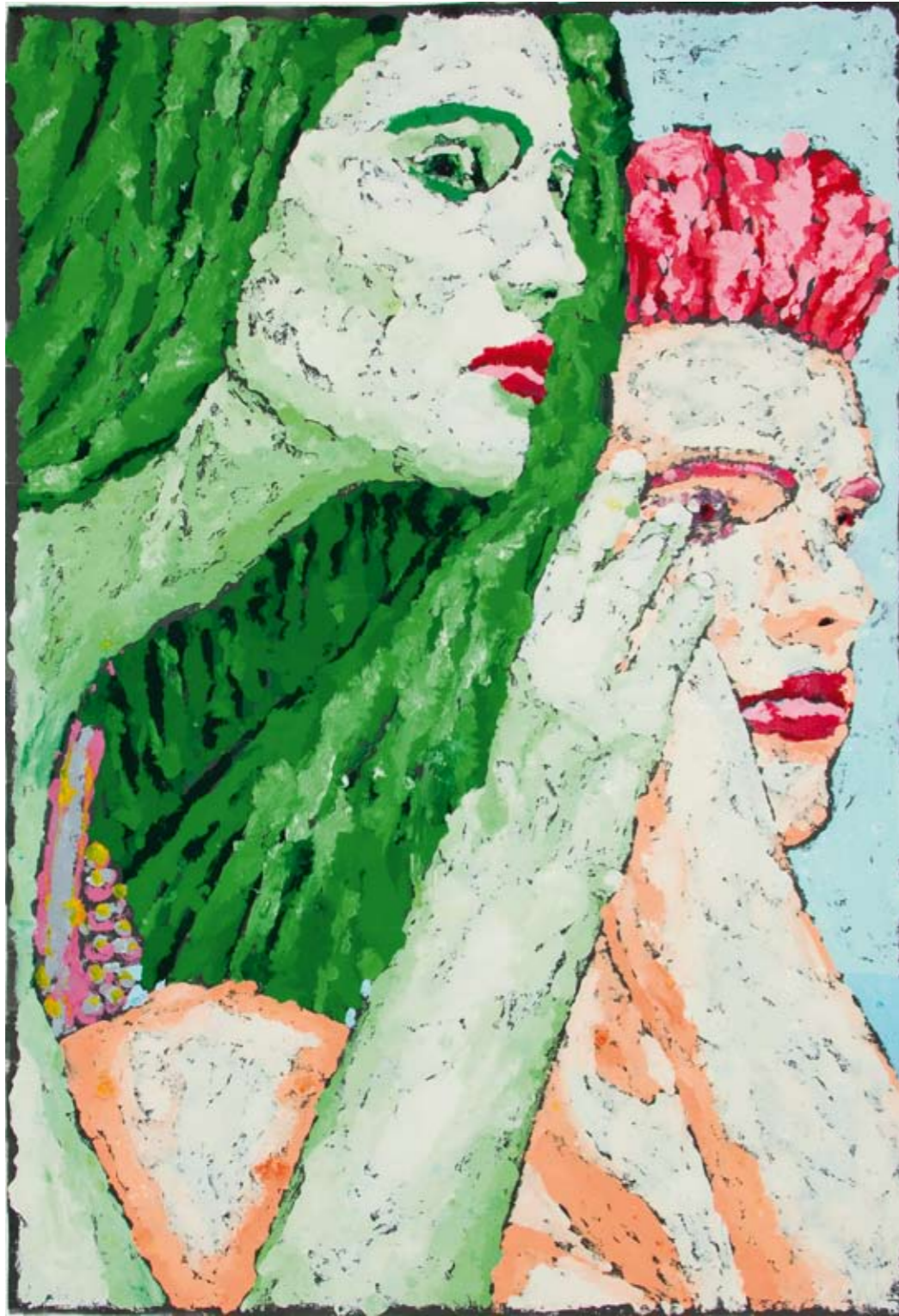
*Dolce & Gabbana
time no 1*
monotype-print
206 x 150 cm

*Emporio Armani
jewels no 1*
monotype-print
206 x 150 cm

*Emporio Armani
clock no 1*
monotype-print
206 x 150 cm



*Dolce & Gabbana
time no 1*
monotype-print
206 x 150 cm



Emporio Armani
clock no 1
monotype-print
206 x 150 cm



Emporio Armani
jewels no 1
monotype-print
206 x 150 cm

Marianne Steichen dite Butz

Née à Luxembourg
11.04.1937

Etudes spécialisées

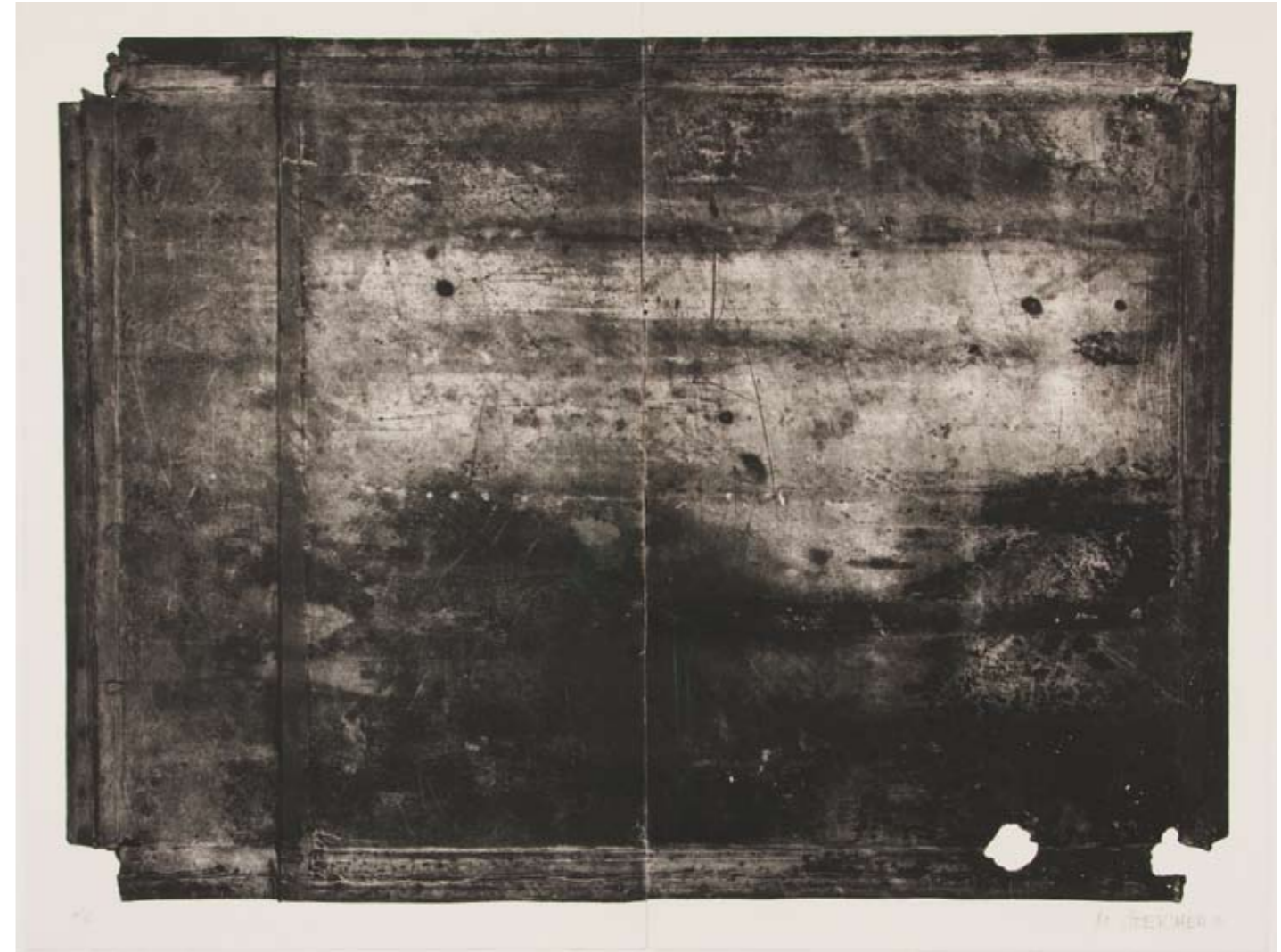
Dessin, Peinture, Gravure, Sculpture

Expositions

2010 Festival de la Gravure, Diekirch (L)
2009 Musée Plantin Moretus, (Cabinet
des Estampes), Anvers (B)
2009 Festival de la Gravure, Diekirch (L)
2008 Salon du CAL
2006-2008 RHOK, Bruxelles

Oeuvre exposée

Acid Rain
pluies acides
128 x 157,5 cm





Steinmann+Steinmann

Clas Steinmann
Né à Giessen
en 1941

Etudes spécialisées

Studium an der Hochschule für
Bildende Künste Berlin, Meisterschüler

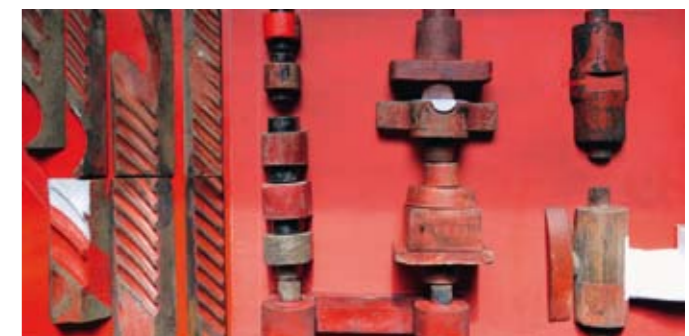
Invités de Anna Recker

Expositions

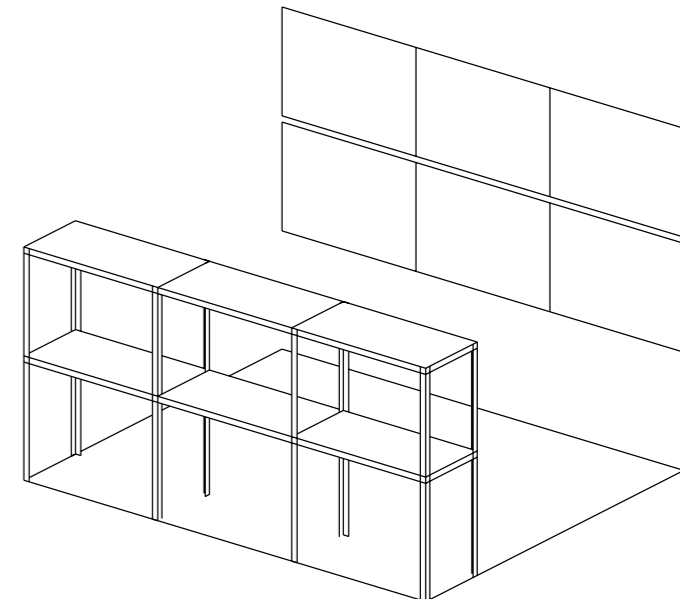
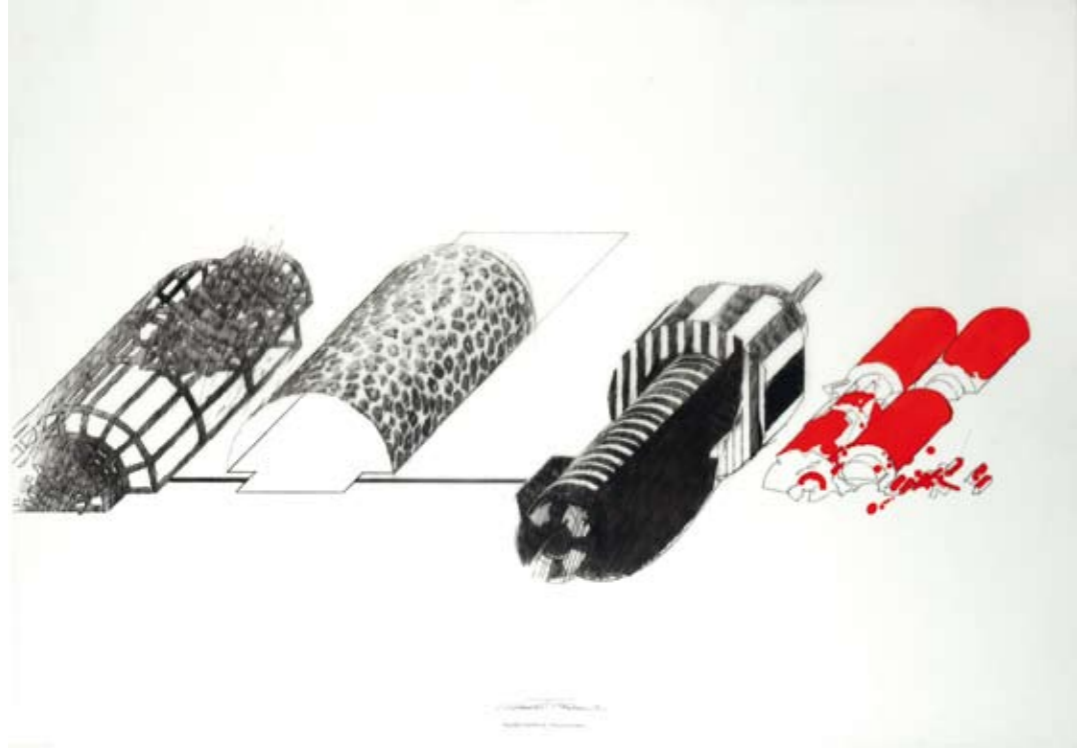
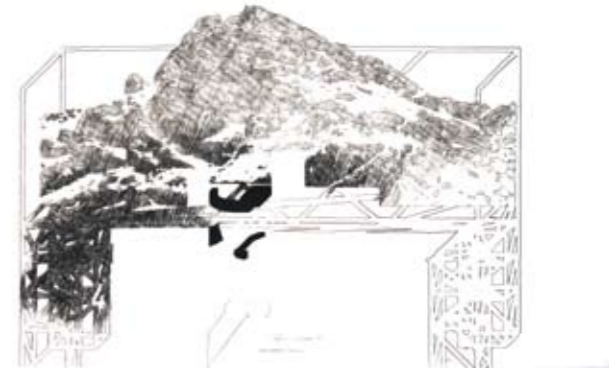
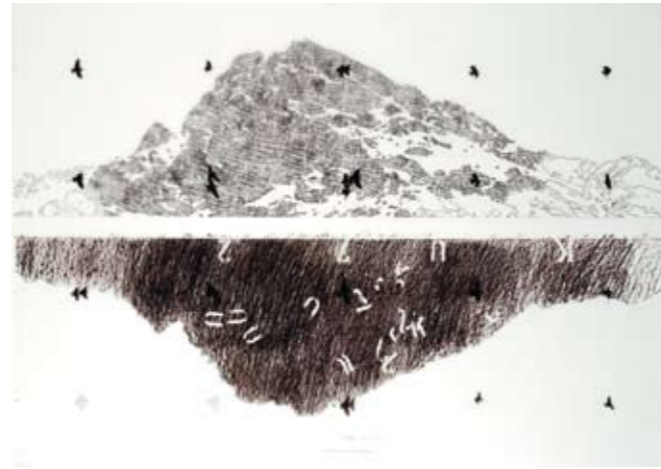
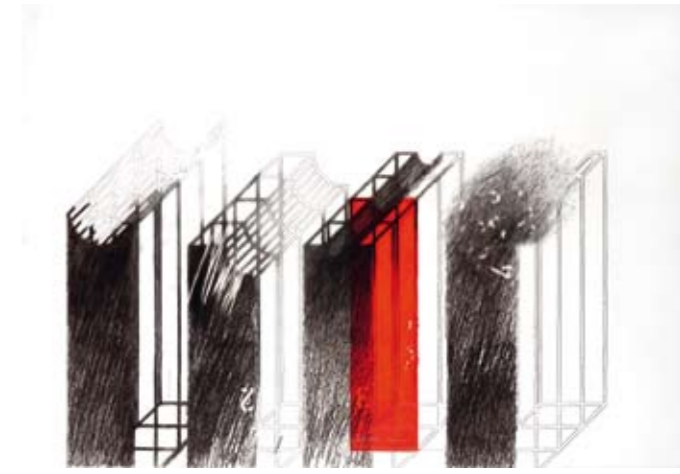
2009 Motorcycle: Beschleunigung und
Rebellion?, Europäische Kunstakademie, Trier
2008 Jahresausstellung, TUFA Trier
2008 My Personnel Jesus, Art-Haus
Bad Bertrich
2007 Konstantin, TUFA Trier
2007 Art Play Gang, Art-Haus Bad-Bertrich
2006 Jahresausstellung GB Kunst, TUFA Trier

Oeuvres exposées

Fundus-Mapping
Installation
230 x 250 x 300 cm



Fundus-Mapping
Installation
230 x 250 x 300 cm



Leen van Bogaert

Née le 03.09.1959

Etudes spécialisées

Institut Saint-Luc, Gand
Trier E.K.A.76

Expositions

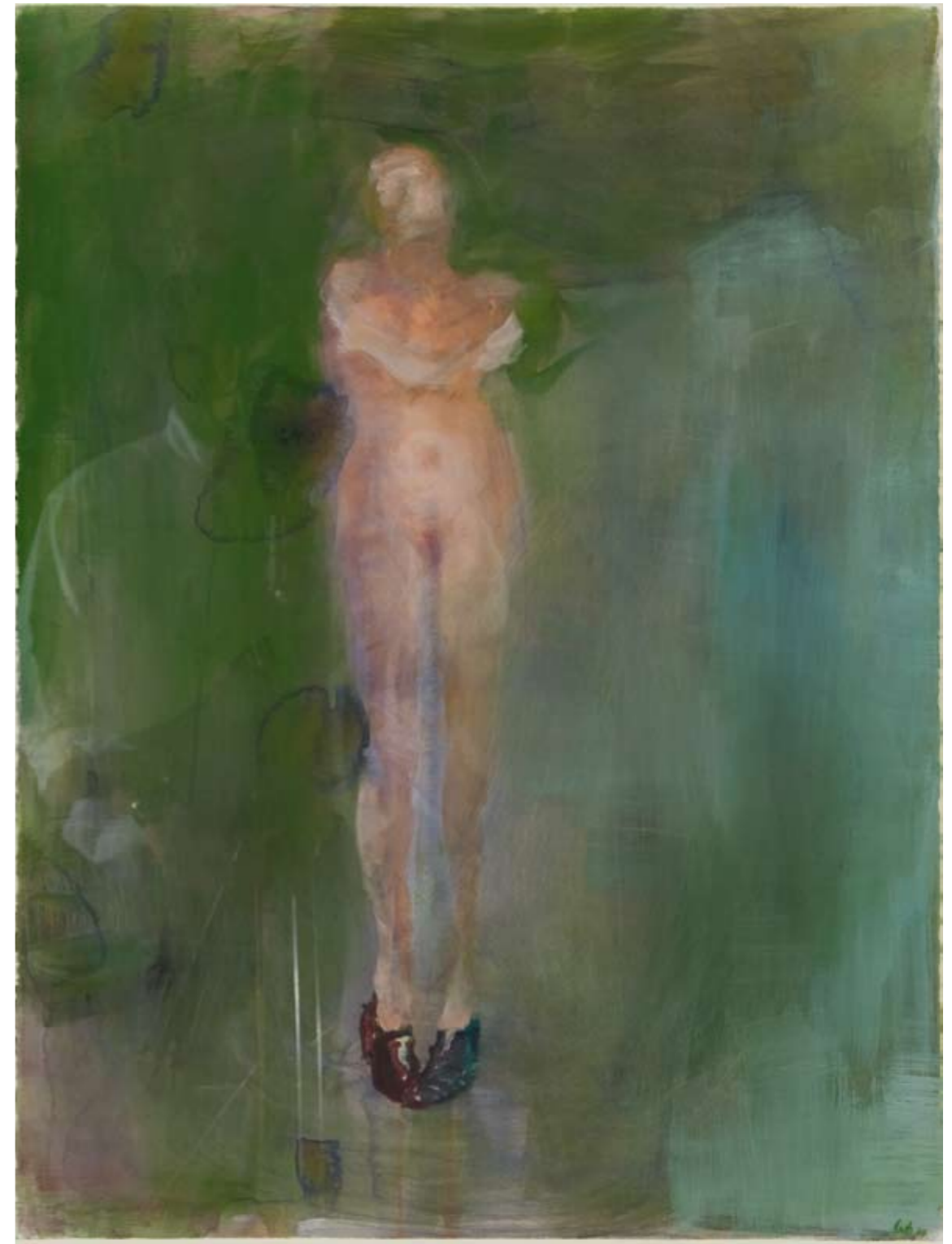
2010 Shoes & More, Luxembourg (L)
2009 «Frozen & Moving», Kulturhaus
Niederanven
2009 «Un certain regard», initiative Trad-Art,
Luxembourg
2008 «Filtrations», Parlement Européen,
Luxembourg

Oeuvres exposées

Femme - Musique
gouache sur papier
76,5 x 57 cm

Femme - Oiseau
gouache sur papier
76,5 x 57 cm

Mes chaussures blanches
gouache sur bois
73 x 100 cm



Femme - Musique
gouache sur papier
76,5 x 57 cm



Femme - Oiseau
gouache sur papier
76,5 x 57 cm



Mes chaussures blanches
gouache sur bois
73 x 100 cm

Joachim van der Vlugt

Né à Luxembourg
le 10.08.1970

Etudes spécialisées

Academie des Beaux-Arts, Maastricht (NL)

Expositions

2010 Galerie Clairefontaine (L)
2009 Galerie Clairefontaine (L), Salon CAL,
Villa Goethe (L)
2008 Galerie Melsheimer, Köln
2008 ArtKarlsruhe, (D)
2008 Galerie Clairefontaine (L)
2007 A Spiren, (L)
2007 Ateliers Sixthfloor (L)

Prix et distinctions

Prix pour Jeunes 2003

Oeuvres exposées

Super massive I
huile sur toile
180 x 140 cm

Super massive II
huile sur toile
180 x 140 cm

Super massive III
huile sur toile
180 x 140 cm



Super massive I
huile sur toile
180 x 140 cm



Super massive II
huile sur toile
180 x 140 cm



Super massive III
huile sur toile
180 x 140 cm

Robert Viola

Né le 27.05.1966

Oeuvres exposées

Urbanic Systems
mixte sur toile
150 x 100 cm

Urbanic Systems
mixte sur toile
150 x 100 cm

Urbanic Systems
mixte sur toile
150 x 100 cm



Urbanic Systems
mixte sur toile
150 x 100 cm



Urbanic Systems
mixte sur toile
150 x 100 cm



Urbanic Systems
mixte sur toile
150 x 100 cm

Expositions personnelles

2010 Festival de la Gravure, Diekirch (L)

Oeuvres exposées

Cömissär Haze in seiner wohlverdienten Freizeit
huile sur toile
73 x 60 cm

Mundo Liebre - Gut versorgt
huile sur toile
30 x 97 cm

Cömissär Haze ist aufmerksam
huile sur toile
100 x 70 cm

The Star of Mundo Liebre
mixte/papier
46 x 54 cm



Cömissär Haze in seiner wohlverdienten Freizeit
Installation



*Cömissär Haze in seiner
wohlverdienten Freizeit*
huile sur toile
73 x 60 cm



*Cömissär Haze
ist aufmerksam*
huile sur toile
100 x 70 cm

Répertoire des artistes et de leurs œuvres

Rose Antony

001 *Sans titre*
acryl
120 x 100 cm

002 *Sans titre*
acryl
120 x 100 cm

003 *Sans titre*
acryl
120 x 100 cm

Gudrun Bechet

004 *Spiderwomen*
Photographie
107 x 107 cm

005 *Spiderwomen*
Photographie
107 x 107 cm

006 *Spiderwomen*
Photographie
107 x 107 cm

Marc Bertemes

007 *Nochmals zwei Doppelte, Herr Ober!*
Mischtechnik auf Baumwolle
180 x 137 cm

Gérard Claude

008 *STC 1*
sculpture,
bois de pommier
200 x 45 x 40 cm

009 *STC 2*
sculpture,
bois de pommier
200 x 35 x 40 cm

010 *STC 3*
sculpture,
bois de pommier
200 x 35 x 40 cm

Jean Delvaux

011 *Do not remove from aircraft*
acrylique et collages 1-6
6 x (45 x 62 cm)

Gudrun Eliasdottir

012 *Forces internes*
Patine au vin & cendres du Eyjafjallajökull
70 x 170 cm

013 *Impact gigantesque*
Patine au vin & cendres du Eyjafjallajökull
70 x 170 cm

Claude Ernster

014 *Sans titre*
craie et laque/bois
120 x 120 cm

015 *Sans titre*
huile/toile
120 x 120 cm

016 *Sans titre*
craie et laque/bois
120 x 120 cm

Luc Ewen

017 *The Zeppelin Story*
polaroïd manipulé
Inkjet print
série de 7
71 x 59 cm

Maralde Faber-Mirus

018 *Alluvione*
Acryl mixed techniques
100 x 80 cm

019 *Ammasso*
Acryl
100 x 80 cm

020 *Mattino in Spiaggia*
Acryl mixed techniques
120 x 100 cm (3x)

Tom Faber

021 *Icecold*
photographie
50 x 60 cm

Henriette Feitler

022 *Twister*
acryl
100 x 150 cm

023 *Reflet du ciel*
acryl
100 x 120 cm

024 *Rapsodie en blanc*
acryl
80 x 80 cm

Danielle Grosbusch

025 *diversity in its possible forms*
gravure vernis mou/mixte
62 x 62 cm

026 *ex-capsula*
gravure vernis mou/mixte
50 x 60 cm

027 *viscum ex malus*
gravure vernis mou/mixte
50 x 60 cm

André Haagen

028 *Saltimbanques ... paradoxe des muses*
pinceau et jus de fond rehaussé
30 x 240 cm

029 *Constructions joyeuses de ruses...*
pinceau et jus de fond rehaussé
20 x 250 cm

030 *Mais pourquoi sommes-nous heureux...*
pinceau et jus de fond rehaussé
20 x 200 cm

Liliane Heidelberger

031 *Amok I*
sculpture
40 x 20 x 39 cm

032 *Amok II*
sculpture
46 x 18 x 36 cm

033 *Amok III*
sculpture
28 x 29 x 40 cm

Germaine Hoffmann

034 *Menschen I*
mixte
110 x 150 cm

035 *Menschen II*
mixte
110 x 145 cm

036 *Menschen III*
mixte
50 x 40 cm

Frank Jons

037 *Le Sourire du Souvenir*
acrylique s/toile
210 x 250 cm

Tamara Kapp

038 *Encres toxiques 4*
encre de chine sur papier
100 x 70 cm

039 *Encres toxiques 2*
encre de chine sur papier
100 x 70 cm

040 *Encres toxiques 8*
encre de chine sur papier
100 x 70 cm

Sylvie Karier

041 *O'carrés I*
eau forte sur cuivre
40 x 40 cm

042 *O'carrés II*
eau forte sur cuivre
40 x 40 cm

043 *O'carrés III*
eau forte sur cuivre
40 x 40 cm

Couky Kininsberg

044 *between Us 3*
huile/toile
150 x 100 cm

Carine Kraus

045 *Philippe*
acryl sur toile
120 x 160 cm

046 *Berlin B1*
acryl sur toile
90 x 120 cm

047 *Berlin B2*
acryl sur toile
90 x 120 cm

Michael Kravagna

048 *Sans titre*
huile sur toile
160 x 160 cm

049 *Sans titre*
huile sur toile
160 x 160 cm

050 *Sans titre*
huile sur toile
160 x 160 cm

Paule Lemmer

051 *Le Grand Blanc*
technique mixte,
acrylique/collage
Diptyque 120 x 160 cm

Isabelle Lutz

052 *Stèle I*
Mezzotinto/Pointe sèche
200 x 40 cm

053 *Stèle II*
Mezzotinto/Pointe sèche
200 x 40 cm

054 *Stèle III*
Mezzotinto/Pointe sèche
200 x 40 cm

Iva Mrazkova

055 *Deux Formes*
acier
60 x 110 x 50 cm

056 *Spirale*
acier
60 x 80 x 50 cm

Patty Anne Muller

057 *Timelessness*
cire d'abeilles sur toile
50 x 50 cm

058 *Organic change*
cire d'abeilles sur toile
Diptyque
50 x 40 cm
50 x 40 cm

Andrea Neumann

059 *Hymne*
Eitempera auf Leinwand
40 x 30 cm

060 *Ritual*
Eitempera auf Leinwand
40 x 30 cm

061 *Artefakt*
Eitempera auf Leinwand
30 x 40 cm

Irma Ney

062 *Le Nuage*
huile
100x 120 cm

Nathalie Pirotte

063 *Effigie*
huile sur toile
180 x 120 cm

064 *Effigie*
huile sur toile
180 x 120 cm

065 *Effigie*
huile sur toile
150 x 100 cm

Tun Poos

066 *La bataille 1*
encre de chine et
écoline sur papier
32,5 x 50 cm

067 *La bataille 2*
encre de chine et
écoline sur papier
32,5 x 50 cm

068 *La bataille 3*
encre de chine et
écoline sur papier
32,5 x 50 cm

Anna Recker

069 *Rasenspiele (a)*
Kreide auf Leinwand
380 x 163 cm

Rasenspiele (b)
400 x 700 cm
6-teilig (Puzzle)

Yvon Reinard

070 *Société I*
mixte
74 x 109 cm

071 *Société II*
mixte
74 x 109 cm

072*Société III*
mixte
74 x 109 cm

Patrick Ripp

073 *Structure I*
hêtre
150 x 30 x 30 cm

074 *Structure II*
hêtre
140 x 30 x 30 cm

075 *Structure III*
hêtre
70 x 28 x 28 cm

Carmen Rospek

076 *Sommernachtstraum 1*
mixte
30 x 26 cm

077 *Sommernachtstraum 2*
mixte
30 x 26 cm

078 *Sommernachtstraum 3*
mixte
30 x 26 cm

Franz Ruf

079 *Raum E.A. 2010*
gravure
42,5 x 62.5 cm

080 *Raum 2*
gravure
43,5 x 33 cm

081 *Raum 4*
gravure
62,5 x 42,5 cm

Ulla Scharll

082 *Klang Ex1*
huile
120 x 140 cm

083 *Klang Ex2*
huile
120 x 140 cm

084 *Klang Ex3*
huile
120 x 140 cm

Rafael Springer

085 *Dolce & Gabbana time no 1*
monotype-print
206 x 150 cm

086 *Emporio Armani jewels no 1*
monotype-print
206 x 150 cm

087 *Emporio Armani clock no 1*
monotype-print
206 x 150 cm

Marianne Steichen

088 *Acid Rain*
pluies acides
128 x 157,5 cm

Steinmann+Steinmann

089 *Fundus-Mapping*
Installation
230 x 250 x 300 cm

Leen van Bogaert

090 *Femme - Musique*
gouache sur papier
76,5 x 57 cm

091 *Femme - Oiseau*
gouache sur papier
76,5 x 57 cm

092 *Mes chaussures blanches*
gouache sur bois
73 x 100 cm

Joachim van der Vlugt

093 *Super massive I*
huile sur toile
180 x 140 cm

094 *Super massive II*
huile sur toile
180 x 140 cm

095 *Super massive III*
huile sur toile
180 x 140 cm

Robert Viola

096 *Urbanic Systems*
mixte sur toile
150 x 100 cm

097 *Urbanic Systems*
mixte sur toile
150 x 100 cm

098 *Urbanic Systems*
mixte sur toile
150 x 100 cm

Pit Wagner

099 *Cömmissär Haze in seiner wohlverdienten Freizeit*
huile sur toile
73 x 60 cm

100 *Mundo Liebre - Gut versorgt*
huile sur toile1
30 x 97 cm

101 *Cömmissär Haze ist aufmerksam*
huile sur toile
100 x 70 cm

102 *The Star of Mundo Liebre*
mixte/papier
46 x 54 cm

Impressum

Editeur

Cercle Artistique de Luxembourg

Catalogue

Sigle du CAL par Henri Dillenburg

Photographies

Raymond Erbs (couverture)
Objectif Lune, Jean-Paul Kieffer (œuvres)

Conception et mise en pages

cropmark

Impression

Imprimerie Centrale

Conseil d'Administration du CAL

Jean **Hamilius**
Président Honoraire

Jean **Petit**
Président

Malou **Faber-Hilbert**
Vice-Président

Liliane **Peiffer**
Secrétaire Général

André **Haagen**
Trésorier

Raymond **Erbs**
Membre

Thierry **Lutz**
Membre

Marc **Modert**
Membre

Dani **Neumann**
Membre

Doris **Sander**
Membre

Viviane **Scharlé**
Secrétaire Administratif

Les amis du CAL

Banque et Caisse d'Epargne Mme Alix Wagner
Monsieur Charles-Louis Ackermann
Monsieur Antonio Almeida
Madame Jeanne Allard
Monsieur Marc Angel
Madame Carmen Avarello
Madame Andrée Beissel-Koch
Monsieur Paul Bertemes
Monsieur le docteur Jean Bisdorff
Monsieur Guy Binsfeld
Monsieur Ramon Bonn
Madame Lotty Braun
Madame Sylvie Carpenter
Monsieur Hubert Clasen
Monsieur Jim Clemes
Monsieur Jean Colling
Monsieur le docteur Louis-Marc Servien Comte de Boisdauphin
Monsieur le pharmacien Romain de Bourcy
Monsieur Guy De Muysen
Madame Kitty Deville
Madame Alice Deutsch-Kinnen
Monsieur Jacques Dondelinger
Monsieur André Elvinger
Monsieur Jeff Erpelding irme
Monsieur Robert Faber
Monsieur Guy Feidt
Madame Yvette Ferrari
Monsieur Alex Fixmer
Madame Colette Flesch
Madame Christine Franck
Monsieur Paul Franck
Monsieur Norbert Friob
Madame Marie-Thérèse Gartenbein
Monsieur Joseph Gehlen
Madame Francine Gillen
Monsieur le docteur Jean Goedert
Monsieur Pierre Gramegna
Monsieur Jean Hamilius
Monsieur Albert Hansen
Madame Erna Hennicot-Schoepges
Madame Anny Hostert
Monsieur Alphonse Hostert
Monsieur Jean Jaans
Madame Françoise Junck-Hamilius
Monsieur Roland Kauffmann
Monsieur Léonard Knaff
Monsieur le Docteur Georges Kratzenberg
Monsieur Jos Kreintz
Monsieur le docteur André Kremer
Monsieur Remy Kremer
Madame Tania Kremer
Monsieur Bob Krieps
Madame Lydie Krier-Rausch
Monsieur Fernand Krier

Monsieur Arsène Kronshagen
Madame Carole Lanners-Thoss
Madame Sylviane Le Roy
Madame Judith Lecuit
Monsieur et Madame Fernand Leesch
Monsieur le docteur Raymond Lies
Galerie du Moulin M. Nilles
Galerie In Octavo M. Pundel
Monsieur Christian Maroldt
Monsieur Michel Medinger
Monsieur Robert Mehlen
Madame Caroline Mehlinger-Jawlakh
Monsieur Léandre Mignon
Madame Lydia Moens
Monsieur Robert Moutrier
Monsieur Norbert Neis
Monsieur Réginald Neuman
Madame Ferny Nicklaus-Faber
Monsieur Marcel Oberweis
Madame Colette Petit
Monsieur Paul Pfeiffer
Monsieur Charles Ruppert
Madame Schiettinger-Kunkel
Monsieur Georges Schmit
Galerie Schortgen
Monsieur François Schoup
Madame Josée Schumann
Monsieur Pierre Seck
Monsieur André Simon
Monsieur Jean-Pierre Sinner
Madame Vanna-Renée Solofrizzo
Monsieur Jean Spautz
Restaurant Speltz
Monsieur Hans-Jörg Stein
Monsieur le docteur Marc Theischen
Monsieur Lucien Thiel
Monsieur Serge Tonon
Monsieur Marc Weidert
Monsieur Ernest Wennig-Knaff
Madame Fernande Wilhelm
Madame Marie-Christine Wirion
Architectes Ballini, Pitt & Partners
MEDIART
Commune Beaufort

Save the date!

Vernissage le jeudi, 17 mars 2011

Prochaine exposition du
Cercle artistique de Luxembourg
au Centre Culturel de Rencontre
Abbaye de Neumünster



binofid.lu


SCHROEDER
TIMEPIECES
— 1877 —


JOAILLIERS DE LA COUR

MONTRES ÉTRIER POUR DAMES, MOUVEMENT CHRONOGAPHE,
SIGNÉES SCHROEDER TIMEPIECES

27-29, GRAND-RUE / TÉL.: +352 22 20 67-1 / L-1661 LUXEMBOURG / CITY CONCORDE
INFO@SCHROEDERJOAILLIERS.LU / WWW.SCHROEDERJOAILLIERS.LU



alles was kunst braucht

Erst mit Farben, Papier und vielen anderen Werkstoffen wird aus einer Idee ein Kunstwerk.

Deshalb finden Sie bei uns ein einmaliges Sortiment an Profi-Künstlermaterialien, kompetente Fachberatung und exklusive Bilderrahmen. Besuchen Sie unser Geschäft in Perl und Trier.

Viel Spaß beim Stöbern und Ausprobieren.

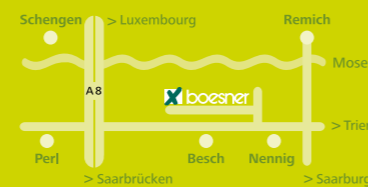
atelier = boesner

atelier boesner Trier
Castelforte-Str. 10
(NÄHE HELA / ARENA)
D-54292 Trier
Tel. 0049 6 51 - 1 46 07 61
trier@boesner.com

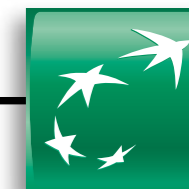
boesner perl

boesner GmbH Perl
Nenniger Str. 10
D-66706 Perl-Besch
Tel. 0049 68 67 - 9 11 00
perl@boesner.com
www.boesner.com

auf **3.200 m²** alles was kunst braucht



Öffnungszeiten Perl und Trier: Montag-Samstag 9:30 – 18:00 Uhr | Mittwoch 9:30 – 20:00 Uhr



BGL BNP PARIBAS

soutient le Cercle Artistique de Luxembourg

LITTERATURE THEATRE
CHANT CONCERT BALLET
MUSIQUE CINEMA JAZZ
PEINTURE SCULPTURE
FESTIVAL DANSE OPERA
THEATRE LITTERATURE
JAZZ PEINTURE RECITAL



BGL BNP PARIBAS | La banque d'un monde qui change

bgl.lu



P
1

FONDATION
INDEPENDANCE

DEXIA BANQUE INTERNATIONALE À LUXEMBOURG
POUR LA PROMOTION DE L'ART ET DE LA CULTURE

La Fondation Indépendance soutient le Cercle Artistique de Luxembourg