



Manette FUSENIG

Née à Luxembourg le 21 avril 1949

Etudes spécialisées

1971-1975 Ecole des Beaux-Arts, Berne (CH)

1984 Parson's School of Design, New York (U.S.A.)

1990-1992 Professeur adjoint à l'université
de l'Illinois, Chicago (U.S.A.)

Expositions personnelles

2004 «Innesrauschen 1-17», Centre Pasqu'Art,
Espace Libre, Biemme (CH)

2003 «Swiss Peaks», Alpine Club, Londres (GB)

2002 «Double vue sur les Alpes», Kunsträume,
Zermatt (CH)

2001 «Im Berg + Darüber», La Matze, Brig,
Kunstverein Oberwallis (CH)

Prix d'art

2003 Atelier d'artiste de la ville de Biemme (CH)

Résidence Art in Engiadina, Nairs, Binz 39 (CH)



Triptyque:

Le Corbusier à Marseille (L.C. n° 1), pastels et gouache sur cartes topographiques, 90 x 90 cm

La mer (L.C. n° 2), huile sur toile, 90 x 90 cm

La mer (L.C. n° 3), huile sur toile, 90 x 90 cm



Danielle GROSBUSCH

Née à Ettelbruck le 30 avril 1956

Etudes spécialisées

1972-1975 *Beaux-Arts, Luxembourg*
1975-1978 *Rietveld Academie, Amsterdam*
1979 *Académie Royale, Bruxelles*

Expositions personnelles

2003 *Galerie Terra Cotta, Den Haag*
Tapis Hertz, Luxembourg (L)
Magasin Koeune, Mersch (L)
Biennale, Strassen (L)
2002 *«L'or-ne-ment», Papeterie Hoffmann,*
Luxembourg (L)
2001-2003 *Tendances jardins, Erpeldange (L)*
2001 *«Rerum Naturae» avec I. Lutz, Clervaux (L)*

Publications

Sériographies, livres scolaires, livres d'enfants



Souls identified I, 64 x 48 cm

Souls identified II, 64 x 26 cm

Souls identified III, 64 x 48 cm



Georges HAUSEMER



Né à Differdange le 1^{er} février 1957

Publications (diverses)

Romans, nouvelles, traductions, livres de référence

O.T. (13.4.2004), mixed, 28,5 x 20 cm
Aussicht verstellt 1 & 2, mixed, 23 x 11 cm

O.T. (4.04), mixed, 13,5 x 17 cm



Gast HEUSCHLING



Né à Luxembourg le 1^{er} décembre 1934

*Etudes spécialisées
«CEPA», chez Foni Tissen*

*Prix d'art
Mérite Culturel de la Ville de Differdange*

*«Imagination» I, acrylique sur toile, 100 x 100 cm
«Imagination» III, acrylique sur toile, 100 x 100 cm*

«Imagination» II, acrylique sur toile, 100 x 100 cm



The'd JOHANNS

Né à Esch/Alzette le 10 juin 1955
Autodidacte

Expositions personnelles

- 2002 B/C2, Bettembourg (L)
2000 Galerie Dominique Lang, Dudelange (L)
1998 dada/ubu, Théâtre d'Esch, Esch/Alzette (L)
1997 Korschthaus Beim Engel, Luxembourg (L)
1996 Galerie Dominique Lang, Dudelange (L)
1995 Espace XL, Luxembourg (L)
1994 Galerie AR"t", Esch/Alzette (L)
Korschthaus Beim Engel, Luxembourg (L)
Tufa, Trier (D)
1993 Korschthaus Beim Engel, Luxembourg (L)
Cloître de l'abbaye, Echternach (L)
Galerie d'art, Bettembourg (L)
1988-1992 Cafés, Esch/Alzette (L)



Expositions collectives

Esch/Alzette, Beaufort, Sprinkange, Dudelange,
Bettembourg, Vianden, Luxembourg, Arlon, Pirmasens,
Wittlich, Blieskastel, Koblenz, Freyming-Merlebach,
Thionville, Metz, Nice, Aix-en-Provence, Paris, Athènes,
Washington, New York, San Francisco

Collections publiques

Musée national d'histoire et d'art, Luxembourg
Administration des bâtiments publics, Luxembourg

Philosophie 6317, composition digitale (1/6), 80 x 50 cm
Philosophie 10014, composition digitale (1/6), 50 x 121 cm

Philosophie 8719, composition digitale (1/6), 80 x 50 cm



Frank JONS

Né à Boulogne-Billancourt

Etudes spécialisées

DECF (Diplôme d'Etudes comptables et financières)

Expositions personnelles

2004 *Société Générale, Luxembourg (L)*

Art-Metz, Metz (F)

B/C2, Bettembourg (L)

2003 *Art-Metz, Metz (F)*

2002 *Club Monnet, Luxembourg (L)*

Foto-Trade, Luxembourg (L)

Publications (catalogues)

2003/2004 *Art-Metz*

2002/2003 *CAL*

1998/2003 *Salon d'Automne, Paris*

Prix d'art

1998 *Prix de la Galerie Actée, Paris*



La route bleue, acrylique sur toile, 130 x 130 cm

Coccinelles, acrylique sur toile, 130 x 130 cm

Zig-zags cachés, acrylique sur toile, 130 x 130 cm



Tamara KAPP

Geboren in Luxemburg am 16. September 1971

Studien

1993-1999 Staatliche Akademie der Bildenden Künste, Stuttgart

Ausstellungen, Aktivitäten

1999-2003 Cercle Artistique de Luxembourg, Luxembourg (L)
2003 VIII^e Quinquennale d'Art Contemporain, Luxembourg (L)
The Cornelius Project, «Chapelle du Rham», Luxembourg (L)
Galerie Gedok, Stuttgart (D)
2002 CAL, Luxembourg (L)
2001 CAL, Villa Vauban, Luxembourg (L)
XX^e Biennale des Jeunes, Luxembourg (L)
Galerie d'Art Contemporain «Am Tunnel», Luxembourg (L)
1999-2002 Bassistin der Band «Lunatik»
seit 2002 Bassistin der Band «Supersonnig»



Preise, Stipendien

2003 VIII^e Quinquennale d'Art Contemporain,
Prix du Ministère de la Culture
1999 Prix de la Jeune Peinture (CAL)

„Ship song“, 2004 – Video/Animation – Dauer: ca. 2 min 10

(Es handelt sich um ein Video und drei Vergrößerungen aus diesem Video.)

„Badetag“, 2004 – Digitale Zeichnung/Fotoprint – Länge: 30 cm Höhe: 23 cm

„Der Zeitraum“, 2004 – Digitale Zeichnung/Fotoprint – Länge: 30 cm Höhe: 23 cm

„Der Garten“, 2004 – Digitale Zeichnung/Fotoprint – Länge: 30 cm Höhe: 23 cm



Sylvie KARIER



Née à Schiffflange le 7 juin 1955

Etudes spécialisées

*Lycée technique des Arts et Métiers, Luxembourg
Section beaux-arts, peinture*

Expositions personnelles

*2004 Fyns Grafiske Vaerksted, Odense (DK)
2001 Galerie Dada-Cave, Esch/Alzette (L)*

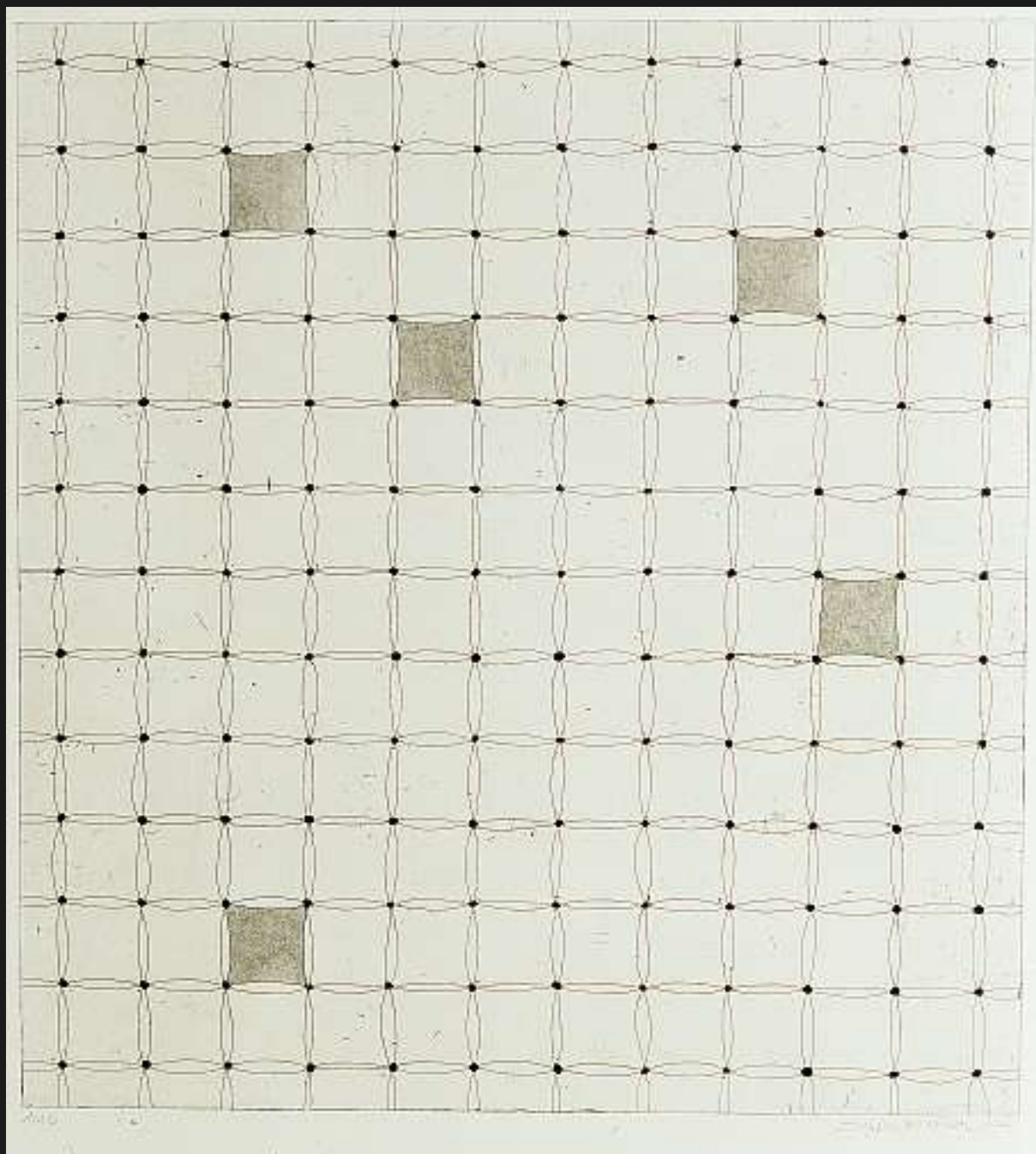
Publications

Divers catalogues de biennales internationales

Toile de carrés I, eau forte sur cuivre, 60 x 80 cm

Toile de carrés III, eau forte sur cuivre, 60 x 80 cm

Toile de carrés II, eau forte sur cuivre, 60 x 80 cm



Gérard KAYSER



*Né à Luxembourg le 25 septembre 1960
Autodidacte*

*Délit de grande vitesse: Siena, acrylique sur toile, 200 x 100 cm
Délit de grande vitesse: Monaco, acrylique sur toile, 200 x 100 cm*

Délit de grande vitesse: Ostende, acrylique sur toile, 200 x 100 cm



Marie-Josée KERSCHEN

Née à Esch/Alzette le 9 février 1952

Etudes spécialisées

Sculpture, Staatliche Kunstakademie, Karlsruhe (D)

Sculpture, Accademia di Belle Arti, Carrare (I)

Exposition personnelle

2003 Galerie B/C2, Bettembourg (L)

Prix d'art

Prix de la Sculpture

Prix du Ministère de la culture

Prix Grand-Duc Adolphe

Prix d'art Limes



Têtes perdues ou le sourire aux enchères, plâtres dans corbeille métallique, 80 x 80 x 80 cm

Installation



Soheila KNAFF-SANIE

Née à Téhéran le 10 juillet 1950

Etudes spécialisées

*Maîtrise de pathobiologie, université de Téhéran
divers cours et stages en Iran, USA, Luxembourg*

Expositions personnelles

2002 *Burgkapelle, Schönecken/Eifel (D)
Galerie de Luxembourg, Luxembourg (L)*
2001 *Info-Video-Center, Luxembourg (L)
Galerie Déclic, Luxembourg (L)*

Publications

*«Mémoires inscrites», texte de Ch. De Jaeger
Divers catalogues d'expositions nationales et
internationales*



Mise en page n° 40, gravure, épreuve unique, 76 x 56 cm

Mise en page n° 42, gravure, épreuve unique, 76 x 56 cm

Mise en page n° 41, gravure, épreuve unique, 76 x 56 cm



1911

Robert Ruff

Serge KOCH

Né à Luxembourg le 20 octobre 1957

Etudes spécialisées

*Cours et stages de gravure à l'atelier Empreinte,
Luxembourg*

Expositions personnelles

2004 *Goodyear avec N. Soldani,
Colmar-Berg (L)*

2003 *Info-Video-Center avec N. Soldani,
Luxembourg (L)*

Publications

2002/2003/2004 *Catalogues «Festival de la Gravure»*

2001/2003 *Catalogues Biennale d'art
contemporain, «A Spiren», Strassen*

1999/2000/2001 *Catalogues Salons CAL*

1996/1998/2001 *Catalogues LAC, Art en marche*

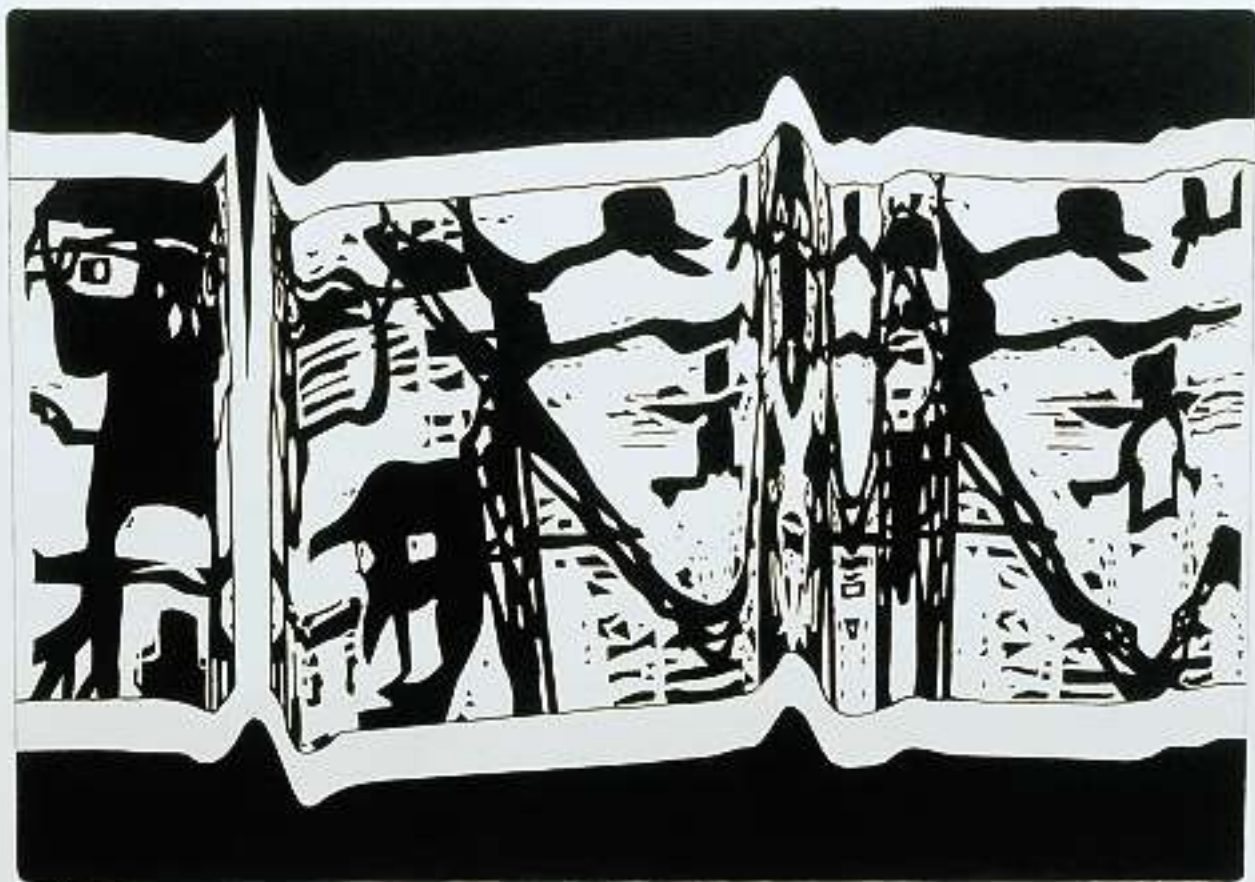
1994 *Catalogue LAC, Salon de Printemps*



Séquence I, gravure (pointe sèche), 65 x 50 cm

Séquence III, gravure (pointe sèche), 65 x 50 cm

Séquence II, gravure (pointe sèche), 65 x 50 cm



4/88

"SEQUENCE III"

E. O. Resch
2014

Jean-Luc KOENIG

Né à Luxembourg le 28 janvier 1963

Expositions individuelles

- 1994 Galerie Esch, Esch/Alzette (L)
1989 Galerie Grauwert, Hamburg (D)
1988 CCH Galerij, Hasselt (B)
Centre Culturel Français, Luxembourg (L)

Expositions collectives

- 2003 Expo Mein Aldi Mon Cora De Lux
Literatur und Kunst SaarLorLux
Salon d'Automne, CAL, Luxembourg
Animago Award 2004, Stuttgart
2002 «Miroir Menteur», Korschthaus Beim Engel,
Luxembourg
Galerie de la BCEE,
Photographie Contemporaine
Luxembourgeoise, Luxembourg
Photographie Contemporaine
Luxembourgeoise, Metz



Expo: businessAbstract (AMCHAM)
Luxembourg

- 2001 Salon d'Automne, CAL, Luxembourg
«Petits Formats», Korschthaus Beim Engel,
Luxembourg
«Photographies», Galerie Esch, Esch/Alzette
Salon d'Automne, CAL, Luxembourg

Publications

Livres, magazines, brochures, CD, affiches

Prix d'art

- 2^e Prix de la Photographie Nationale Luxembourgeoise,
Luxembourg
2^e Prix Salon du Printemps, LAC, Luxembourg
2^e Prix Biennale de la Jeune Peinture, Esch/Alzette
Prix de la Jeune Peinture, Salon d'Automne, CAL,
Luxembourg

Mouvements (n° 2), mouse-made pixel by pixel, 70 x 50 cm

Mouvements (n° 3), mouse-made pixel by pixel, 70 x 50 cm

Mouvements (n° 1), mouse-made pixel by pixel, 70 x 50 cm



Paul KRACK

Né à Luxembourg le 17 avril 1947

Etudes spécialisées

Europäische Akademie für Bildende Kunst, Trier

Expositions personnelles

2003 *A Spiren, Strassen (L)*

Galerie Cruis (F)

Beaufort (L)

2002 *Mercedes Benz, Luxembourg (L)*

2001 *Galerie Am Duerf, Steinsel (L)*

Publications

Junge Kunst Luxemburg

Prix d'art

1989 *Prix du Centre Culturel Français*

Salon LAC, Luxembourg



S.T. 2, mixte sur papier, 50 x 70 cm

S.T. 3, mixte sur papier, 50 x 100 cm

S.T. 1, mixte sur papier, 50 x 70 cm



Carine KRAUS

Née à Luxembourg le 25 septembre 1949

Etudes spécialisées

Ecole cantonale des Beaux-Arts et d'Art appliqué,
Lausanne

Université Lausanne, certificat d'aptitude à
l'enseignement secondaire

Höhere Schule für Gestaltung Basel,
Weiterbildung für graphic design et film design

Expositions personnelles

2004 Espace Royal Monterey, Luxembourg (L)

2003 Galerie B/C2, Bettembourg (L)

2002 Galerie de Luxembourg (L)

Publications

Flydoscope 9/98



Prix d'art

1994 Prix du LAC et Prix Electrolux,
Salon du LAC Luxembourg

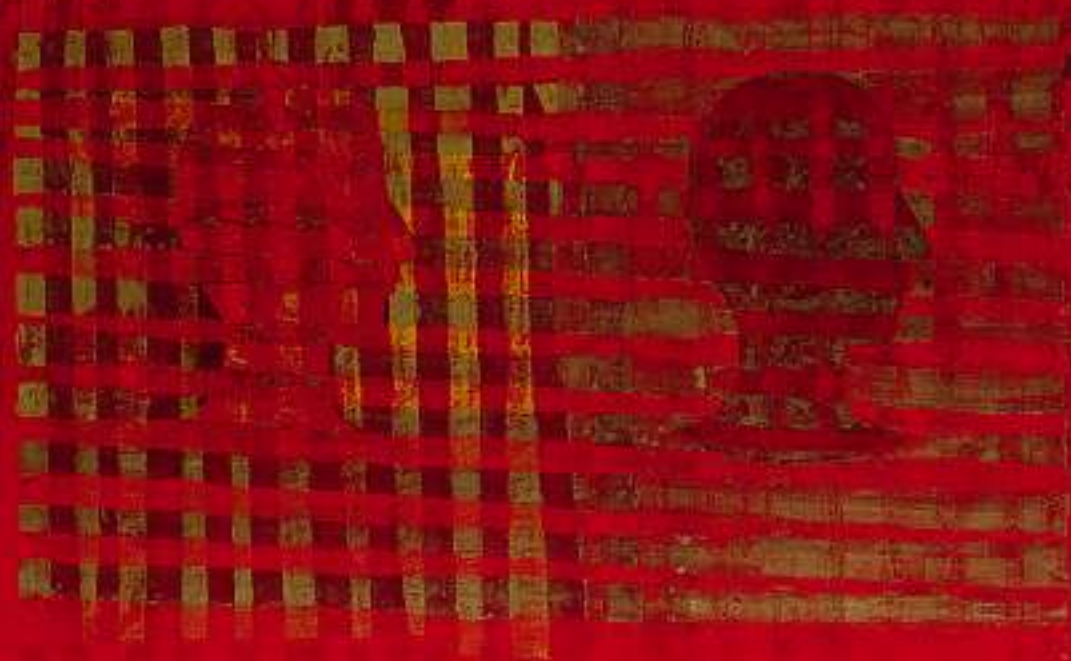
1986 Lauréate du concours de façades de la
Ville de Luxembourg, Hall Omnisports,
Bonnevoie

1972 1^{er} Prix de Peinture
1^{er} Prix de Lithographie, Ecole cantonale des
Beaux-Arts, Lausanne

Diptyque I, monotypes/acryl sur toile, 180 x 120 cm, 2 x (90 x 120) cm

S.T., monotypes/acryl sur toile, 120 x 90 cm

S.T. (têtes), monotypes/acryl sur toile, 151 x 116 cm



Handwoven
Tapestry
with
Cotton
and
Wool
Yarns
2007-2008

Paule LEMMER



Née à Luxembourg le 3 mai 1967

Etudes spécialisées

*ENSAV (Cambre-peinture), Bruxelles
Kunstgewerbeschule, Zürich*

Expositions personnelles

*2003 Kunschthaus Beim Engel, Luxembourg (L)
2002 Cercle Munster, Luxembourg (L)*

*Afrique, mixte (acrylique, parafine, collage), 71 x 26 cm
Le Suaire, mixte (collage, parafine, papier et coton), 61 x 41 cm*

Lebendig, mixte (acrylique, collage, crayon), 34,5 x 65 cm