



Geneviève LEY



Née à Luxembourg le 14 septembre 1950

Etudes spécialisées

Genève, Mannheim

Staatliche Kunsthochschule, Düsseldorf

Prof. Joseph Beuys

Pompadour moderne II, acrylique sur toile, 100 x 140 cm

Pompadour moderne III, acrylique sur toile, 100 x 140 cm

Pompadour moderne I, acrylique sur toile, 100 x 140 cm



Catherine LORENT



Née à Munich le 19 juin 1977

Etudes spécialisées

1997-1998 Freie Kunstschule, Stuttgart

*1998-2002 Kunsterziehung, Staatliche Akademie der
Bildenden Künste*

Expositions personnelles

2001 «Images Galerie» 19 Rouge, Luxembourg (L)

Babel I, encre de Chine/aquarelle/pastel sur papier, 100 x 70 cm

Babel II, encre de Chine/aquarelle/pastel sur papier, 100 x 70 cm

Projet du Banquet, encre de Chine/aquarelle/pastel sur papier, 100 x 70 cm



Isabelle LUTZ

Née à Luxembourg le 26 février 1967

Etudes spécialisées

Académie Royale des Beaux-Arts, Bruxelles (B)

Expositions personnelles

- 2003 «*La gravure au féminin*»,
Galerie de Luxembourg (L)
- 2001 *Galerie A Spiren, Strassen (L)*
Galerie Orféo, Luxembourg (L)
Arcoluce, Luxembourg (L)
Château de Clervaux (L)
- 2000 *Lion's Club, Esch/Alzette (L)*

Prix d'art

- 2001 *Prix Grand-Duc Adolphe*
1^{er} Prix Max Goergen
- 1987 *1^{er} Prix de la 13^e Biennale des Jeunes,*
Esch/Alzette (L)



Sans titre, gravure/aquatinte, 110 x 80 cm

Sans titre, gravure/aquatinte, 110 x 80 cm

Sans titre, gravure/aquatinte, 110 x 80 cm



Tung-Wen MARGUE

Né à Luxembourg le 16 avril 1959

Etudes spécialisées

Diplôme national supérieur des Beaux-Arts, Paris
Maîtrise d'arts plastiques, Université 04 La Sorbonne,
Paris

Expositions personnelles

- 2004 Galerie Villalba, Barcelone (E)
Galerie Phal, Paris (F)
Galerie In der T.U., Kaiserslautern (D)
- 2003 Staatsbibliothek, Weinheim (D)
Les artistes font le mur, Paris (F)
- 2002 Kahnweiler Haus, Rockenhausen (D)
Galerie Schweitzer, Luxembourg (L)
- 2001 Chiesa di San-Francesco, Manduria (I)
Galerie Junge Kunst, Trier (D)
Galerie Phal, Paris (F)



Publications

Catalogue de l'exposition Galerie «In der T.U.»,
Kaiserslautern (D)
Catalogue de l'exposition «Italia Lussemaseco
confrontations», Caiazzo (I)

Prix d'art

Prix Rocheron, Ministère de la culture, Paris (F)
Prix d'Encouragement aux Jeunes Artistes,
Ministère des affaires culturelles, Luxembourg (L)

(Erika) Lignes de flottaison 1, technique mixte, 100 x 100 cm
(Kouang Tsé) Lignes de flottaison 2, technique mixte, 100 x 100 cm

(Exxon Valdez) Lignes de flottaison 3, technique mixte, 100 x 100 cm



Marylène MISCHO

Née à Schiffange le 17 avril 1953

Etudes spécialisées

Dessin/gravure

Atelier Goetz-Daderian, Paris

Expositions personnelles

2003 F.G.I.L. (L)

Galerie Cruis, France (F)

2002 *Galerie Cruis, France (F)*

2001 *Mercedes-Benz (L)*

Publications

1987 *Jeune Peinture Luxembourg*



S.T. I, mixte sur bois, 40 x 100 cm

S.T. III, mixte sur bois, 40 x 100 cm

S.T. II, mixte sur bois, 40 x 100 cm



Iva MRAZKOVA

Née à Opava (CZ) le 16 juin 1964

Etudes spécialisées

- 1978-82 Ecole Secondaire d'Arts Appliqués, Prague (CZ)
- 1983-89 Académie des Beaux-Arts, Prague (CZ)
- 1987 Académie Pietra Vanucci, Perugia (I)
- 1992 Cité Internationale des Arts, Paris (F)
- 2001 Statut de l'artiste indépendante professionnelle au G.-D. de Luxembourg (L)

Expositions personnelles

- 2004 Théâtre Municipal, Esch/Alzette (L)
Galerie Municipale, Krnov (CZ)
- 2003 Galerie Clairefontaine, Luxembourg (L)
Galerie Marcholt, Katowice (PL)
- 2000 Galerie Clairefontaine, Luxembourg (L)
Galerie Am Potsdamer Platz, Berlin (D)



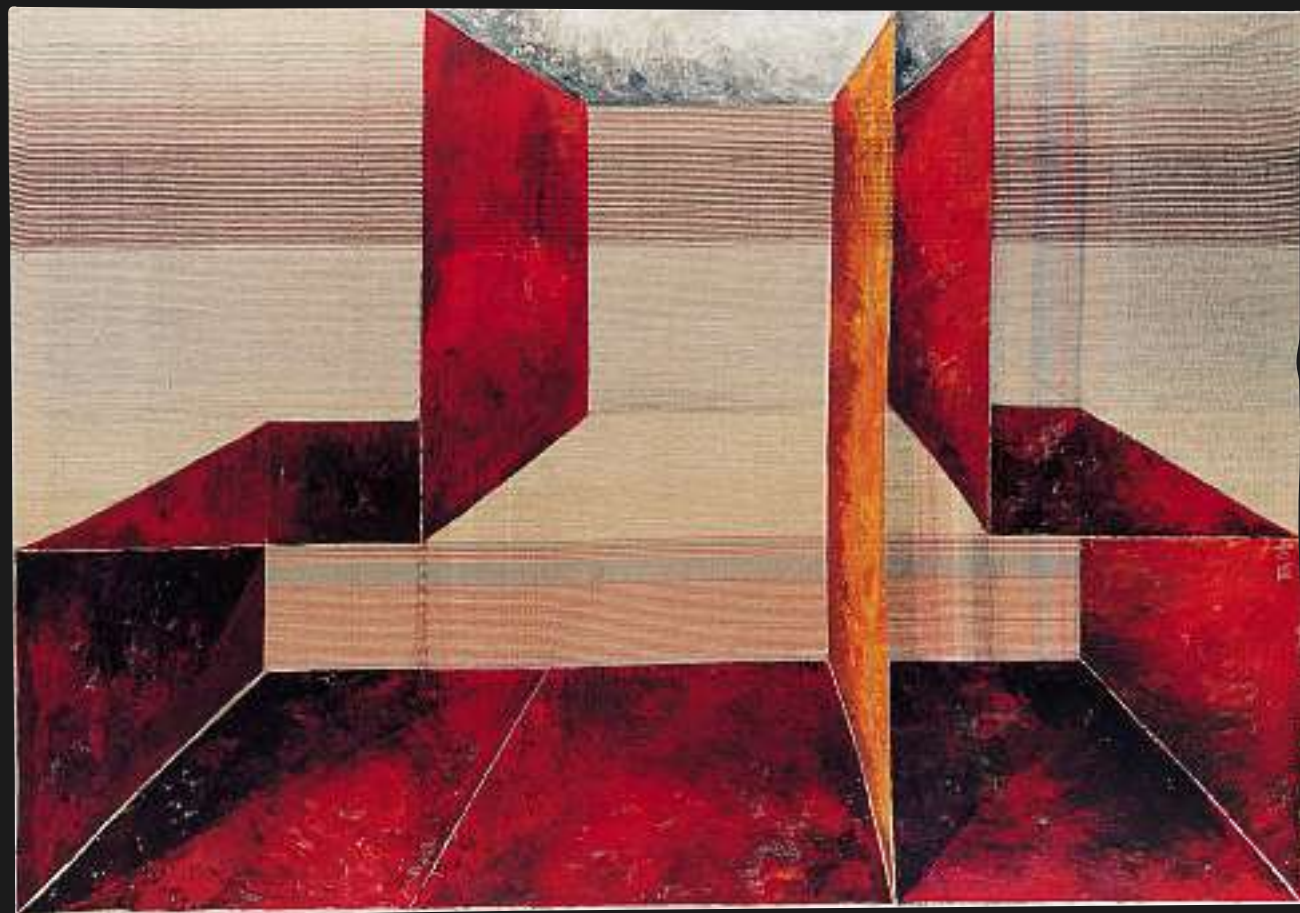
Prix d'art

- 2004 Prix de l'Union Européenne des Arts, Prague (CZ)
- 2001 Prix Max Goergen, Wilwerwiltz (L)
- 1993 Prix de la Critique, Biennale des Jeunes, Esch/Alzette (L)
- 1992 Prix d'Encouragement aux Jeunes Artistes, Salon du CAL (L)
Mention Honorable, Salon de la Société des Artistes Français (F)
- 1991 Prix de la Biennale des Jeunes, Esch/Alzette (L)
Prix de la Critique, Biennale des Jeunes, Esch/Alzette (L)
- 1989 Prix du Recteur de l'Académie des Beaux-Arts, Prague (CZ)
- 1988 Premier Prix, Concours National de Gravure, Ostrava (CZ)
- 1987 Prix du Président de la République Tchécoslovaque
- 1980 Médaille d'Or Nehru, Concours International de Shankar, New Delhi (Inde)

Colonne I, mixte sur toile, 30 x 200 cm

Colonne II, mixte sur toile, 30 x 200 cm

Espace, acrylique sur toile, 200 x 140 cm



Dani NEUMANN

Née à Luxembourg le 26 juin 1966

Etudes spécialisées

Ecole des arts et métiers, Luxembourg

Europäische Akademie für Bildende Kunst, Trier

Expositions personnelles

2002 *B/C2 Galerie d'art et de création,
Bettembourg (L)*

2001 *Galerie 19 Rouge, Luxembourg (L)*

Publications

Art from Luxembourg (Europäische Zentralbank)

International Print Biennale Sapporo

Lucas-Cranach-Preis

Baukasten Trier



Hofnarren und andere Bekannte I, gravure sur bois (Holzschnitt), 120 x 180 cm

Hofnarren und andere Bekannte II, gravure sur bois (Holzschnitt), 120 x 180 cm

Hofnarren und andere Bekannte III, gravure sur bois (Holzschnitt), 120 x 180 cm



Franceline POMPE

Née à Luxembourg le 24 décembre 1963

Etudes spécialisées

Exeter College of Fine Arts, Royaume-Uni (GB)

Accademia di Belle Arti, Florence (I)

Expositions personnelles

2003 *Galerie Sidac, Leiden (NL)*

2002 *Mairie, Leiden (NL)*

Publications

1999 *Luxart, Lexikon Luxemburger Künstler*



Grande rencontre (Blanc), acrylique/tissu sur toile, 80 x 80 cm

Fake Diplomacy, acrylique/tissu sur toile, 100 x 100 cm

Blinder Mann, acrylique sur toile, 40 x 40 cm



Anna RECKER

Née à Bad Laer le 3 octobre 1949

Etudes spécialisées

Folkwangschule – Graphic Design, Essen
Staatliche Hochschule der Künste, Berlin

Expositions individuelles

Depuis 1997 Galerie Simoncini, Bonn (D)
1997 Gallery in Cork Street, Londres (GB)
Depuis 1985 Galerie Simoncini, Luxembourg (L)

Prix d'art

1999 Prix Grand-Duc Adolphe
1991 Prix de Raville, CAL
1988/1993 Prix spécial du Jury, Quinquennale d'art
contemporain, Luxembourg



Spielvariation

Die 6 unterschiedlichen Holzkörper, aus 24 gleichseitigen Dreiecken bestehend, wurden nach einem von 54 verschiedenen Hexagonmodellen gebaut. Mit jedem dieser 54 Modelle lassen sich mindestens 20 Variationsmöglichkeiten entwickeln.

In der Beschränkung und Festlegung der hexagonalen Außenform wird innerhalb der Form die Vielfalt der Spielmöglichkeiten aufgezeigt. Die äußere determinierte Abgrenzung steht der freien Formfindung im Inneren gegenüber.

Diese sich ergänzenden Gegensätze bilden eine Einheit in der Vielfalt, die wiederum im Gegensatz zu den beliebig frei komponierten, wie auch multifunktionalen Formen steht und sich wie die Ordnung zum Chaos verhält.

Spielvariation I, Acryl-Kreidezeichnung/Leinwand, 160 x 160 cm

Spielvariation II, Acryl-Kreidezeichnung/Leinwand, 160 x 160 cm

Spielvariation III, 6 zusammensetzbare Holzkörper, 25 x 120 cm



Henri REITZ



Né à Luxembourg le 23 octobre 1953

Publications

1893-1993 Rétrospective du CAL page 282
Signatures de Lambert Herr

Black man in a white prison, mixte, 200 x 200 cm
Free or not?, mixte, 100 x 200 cm

White man in a black prison, mixte, 200 x 200 cm



Doris SANDER



Née à Dorsten le 16 mai 1958

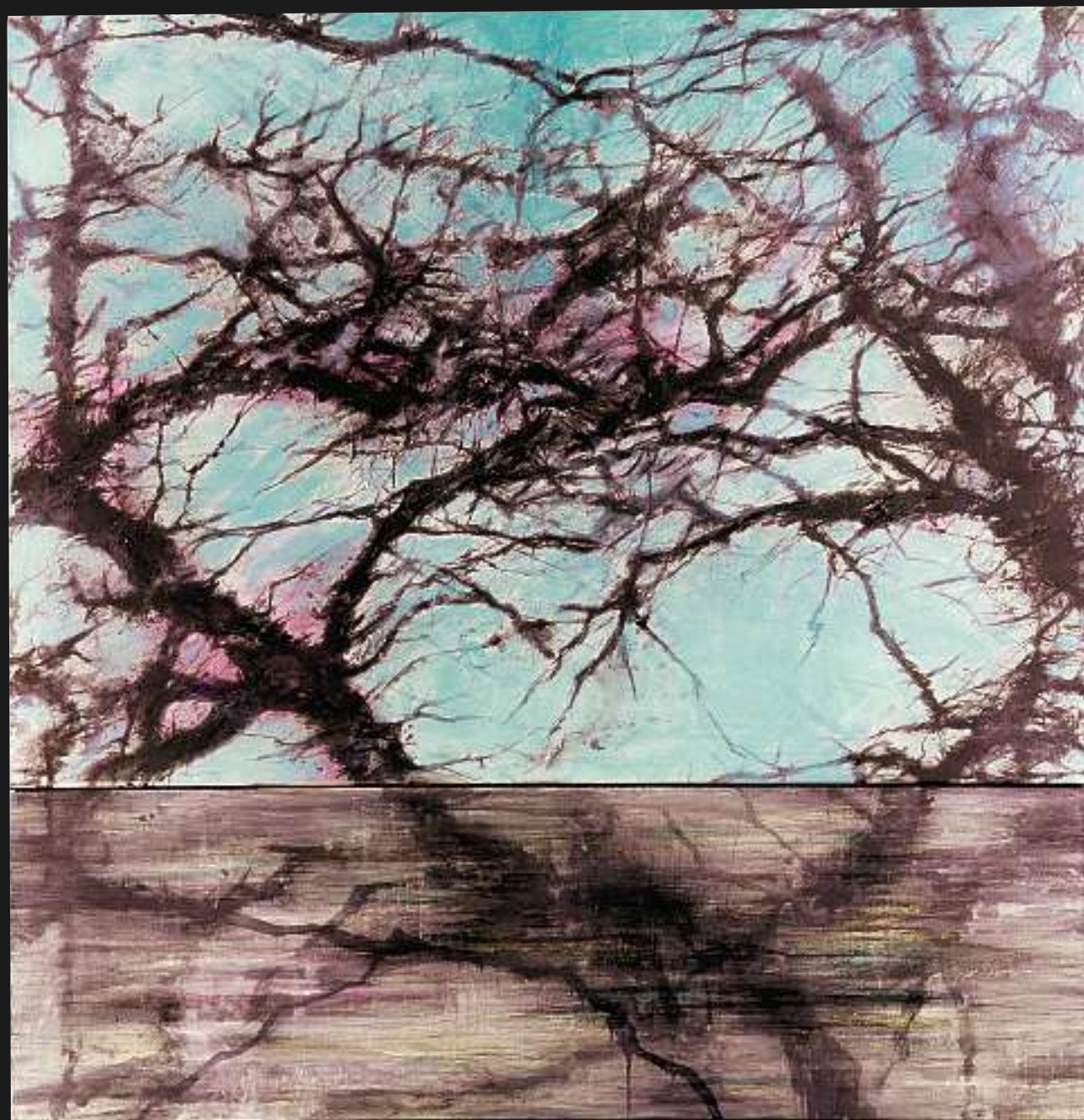
*Etudes spécialisées
Universität Köln (D)*

Expositions personnelles

- 2002 *The distance from here,
Galerie Dominique Lang, Dudelange (L)*
- 2001 *Galerie Serpente, Porto (PT)*

Waldstück I – Diptyque, Öl/Leinwand, 245 x 160 cm

Waldstück II, 160 x 160 cm



Simone SCHWARTZ



Née à Differdange le 12 septembre 1956

Etudes spécialisées

1972-1975 Beaux-Arts, Luxembourg

*1977-1981 Hochschule für Gestaltung und visuelle
Kommunikation, Offenbach/Main*

Expositions personnelles

2001 Mythologie 2001 Luxembourg-Athènes

Portrait I, charbon sur toile, 24 x 30 cm

Portrait II, charbon sur toile, 24 x 30 cm

Portrait III, charbon sur toile, 24 x 30 cm



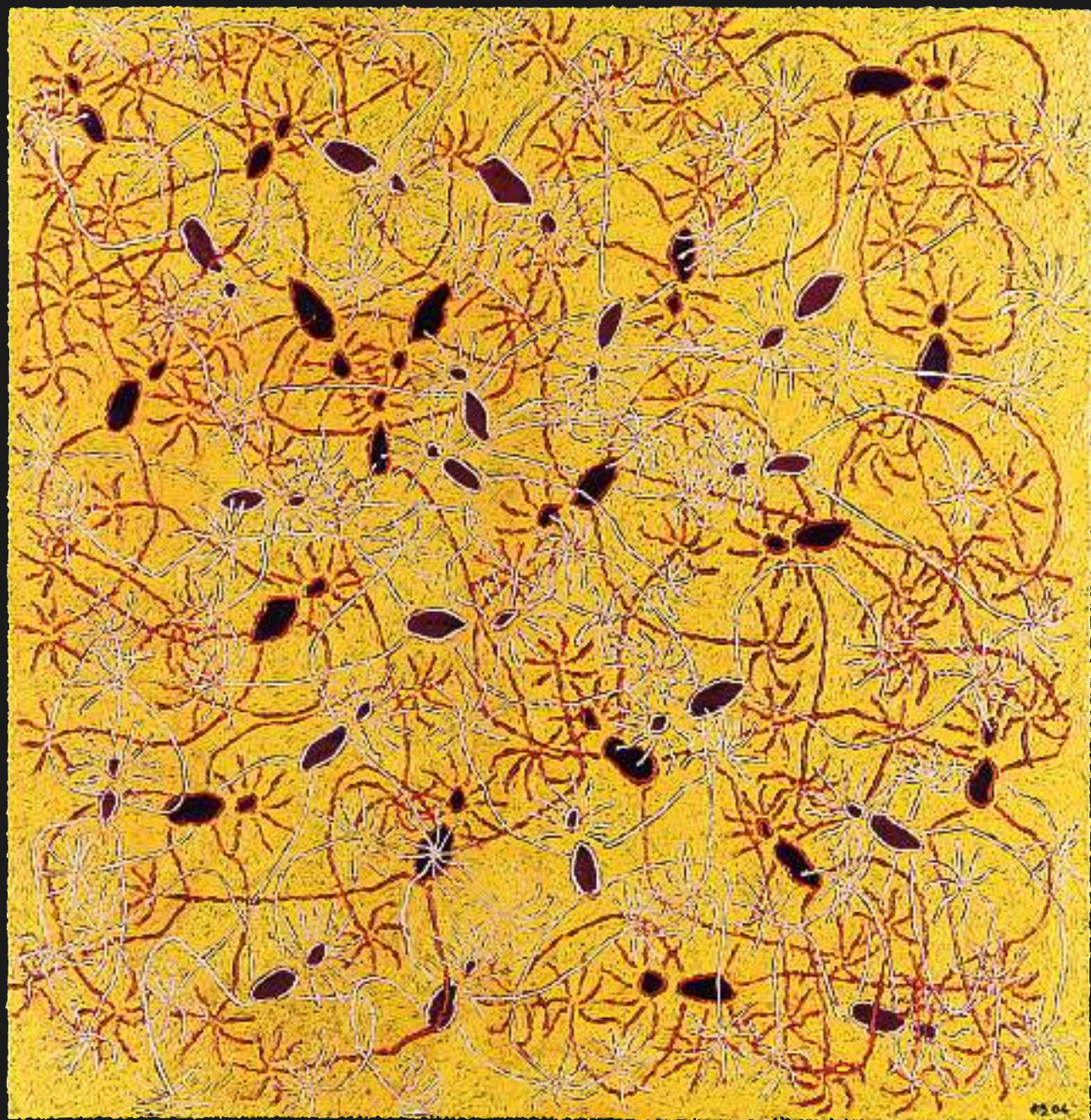
Rafael SPRINGER



*Né à Zurich en 1958
Autodidacte*

*100 Titres (2), huile sur toile, 125 x 125 cm
100 Titres (3), huile sur toile, 125 x 128,5 cm*

100 Titres (1), huile sur toile, 125 x 128 cm



Joachim VAN DER VLUGT

Né à Luxembourg le 10 août 1970

Etudes spécialisées

Académie des Beaux-Arts, Maastricht (NL)

Expositions personnelles

2003 Centre Jacques Brel, Thionville (F)

Espace Paragon, Luxembourg (L)

2001 Art-Metz, Metz (F)

Reichtagspräsidentenpalais, Berlin (D)

Espace Paragon, Luxembourg (L)

Prix d'art

2003 Prix pour la Jeune Peinture du CAL



Irréversible I (triptyque), huile sur bois, 90 x 122 cm

Irréversible III (triptyque), huile sur bois, 90 x 122 cm

Irréversible II (triptyque), huile sur bois, 90 x 122 cm



Ann VINCK

Née à Anvers le 22 juillet 1953

Etudes spécialisées

1973-1977 Etudes d'arts graphiques St Lucas, Anvers

Expositions personnelles

2003 Galerie Simoncini, Luxembourg (L)

2001 Galerie Simoncini, Luxembourg (L)

Publications

2003 Revue Luxembourg n° 39, Gabrielle Seil

2001 Carrière Luxembourg, Pia Burggraff

Prix d'art

1989 1^{er} Prix de la Critique et

2^e Prix de la Biennale,

XIV^e Biennale des Jeunes, Esch/Alzette (L)



Trois jours après, huile sur toile, 135 x 170 cm

Sept jours après, huile sur toile, 135 x 170 cm

Neuf jours après, huile sur toile, 135 x 170 cm



Robert VIOLA

Né à Villerupt le 27 mai 1966

Etudes spécialisées

Académie des Beaux-Arts, Arlon

Expositions personnelles

2004-2005 Crédit Suisse, Luxembourg (L)

2003 Galerie Schlassgoart, Esch/Alzette (L)

Galerie Monumental, Anvers (B)

2002 Galerie B/C2, Bettembourg (L)

2001/2002 Fondation Vasarely, Aix-en-Provence (F)

Publications

*1990-2004 Divers catalogues, quotidiens et revues
spécialisées*

Prix d'art

*depuis 1991 plus de 20 prix en France, Luxembourg et
Belgique*



The Blue House, mixte sur bois, 80 x 80 cm

The Blue House, mixte sur bois, 80 x 61 cm

The Blue House, mixte sur bois, 80 x 80 cm