

# Conférence de presse du Cercle Artistique de Luxembourg (CAL)

---

1<sup>er</sup> juin 2017

Maison de la presse de Luxembourg

# Agenda

---

- Kënschtlerbarometer Luxembourg 2017
- Les nouveaux membres titulaires du CAL
- la nouvelle composition du conseil d'administration du CAL
- les activités pour célébrer le 125<sup>ème</sup> anniversaire du CAL

# Kënschtlerbarometer

---

- Prësentation de Charles Margue, directeur des recherches TNS Ilres

# Les nouveaux membres titulaires du CAL

---

- Katrin ELSÉN, peinture
- Tibor HALLA, peinture
- Paule LEMMER, peinture
- Pit MOLLING, sculpture
- David PHILLIPS, photographie
- Ellen VAN DER WOUDE, céramique



**ELSEN Katrin**





HALLA Tibor





LEMMER Paule





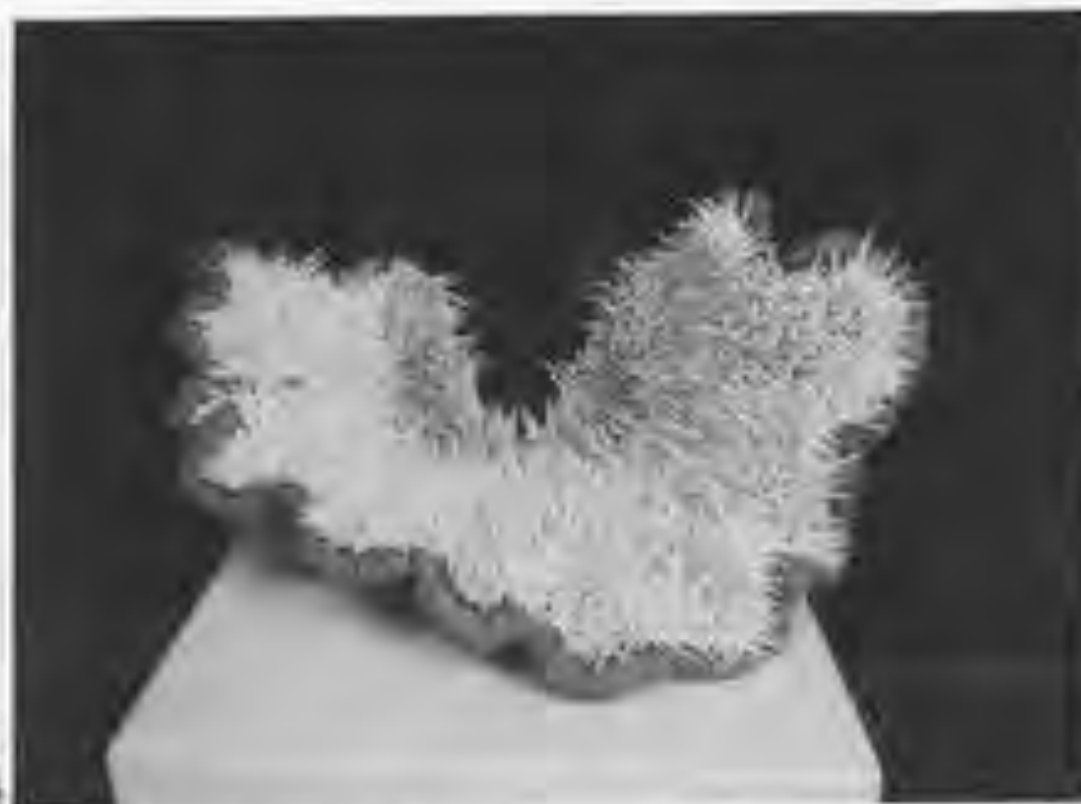
MOLLING Pit







PHILIPPS David



VAN DER WOUDE Ellen

# Nouvelle composition du conseil d'administration du CAL

---

- Raymond FABER
  - Bertrand NEY
  - Marie-Pierre TRAUDEN-THILL
  - Gilles WEIDIG
- 
- Et Hans FELLNER, André HAAGEN, Marc HOSTERT, Serge KOCH, Thierry LUTZ, Liliane PEIFFER, Franz RUF, Jean-Claude SALVI

# Les activités pour célébrer le 125<sup>ème</sup> anniversaire du CAL

## 1/2

---

- Expo RASKELLER Rétrospective Pierre WERNER du 23 septembre au 5 novembre (à vérifier Hans)
- CAL@LUX ART WEEK du 3 novembre au 12 novembre 2017
- Célébration du 125<sup>ème</sup> anniversaire du CAL au Cercle Cité le 5 octobre 2018
- Edition d'un timbre « CAL » avec POST Luxembourg commémorant le 125<sup>ème</sup> anniversaire
- Production d'un court-métrage sur les activités du CAL
- Production d'une brochure « 125<sup>ème</sup> anniversaire du CAL »

# Les activités pour célébrer le 125<sup>ème</sup> anniversaire du CAL

## 2/2

---

- Collaboration annuelle Galerie Schlassguard de Esch-sur-Alzette pour une exposition du Prix Pierre WERNER, Grand-Duc Adolphe et Prix Raville
- Prix de la sculpture mis en œuvre ensemble avec la ville d'Esch-sur-Alzette, Arcelor Mittal et le Cercle Artistique

# CONTACTS

---

- Marc HOSTERT
- Président CAL
- [cal.marchostert@vo.lu](mailto:cal.marchostert@vo.lu)
- 621 150 078
- 7, rue Plaetis L-2338 Luxembourg
- Alix BELLAC
- Chargée de mission
- [cal.alixbellac.secretariat@vo.lu](mailto:cal.alixbellac.secretariat@vo.lu)
- 661 701 107
- [www.cal.lu](http://www.cal.lu)