



...sucht Frau
Acrylique sur toile
140 x 200 cm





Anne Hött

Née à Bitbourg
le 18 décembre 1967

Invitée par Malou Faber-Hilbert

Etudes spécialisées

Europäische Akademie für bildende Kunst, Trier

Expositions

2012 Kunsthalle der Kunstakademie, Trier
2012 Crumble, Frankfurt/Main
2012 TUFA, Trier
2011 Galerie Artclub, Köln

Oeuvres exposées

Doppelleben a, b, c
Triptychon, Mischtechnik
auf Papier
3 x 70x50 cm





Doppelleben a
Mischtechnik auf Papier
70 x 50 cm



Doppelleben b
Mischtechnik auf Papier
70 x 50 cm



Doppelleben c
Mischtechnik auf Papier
70 x 50 cm

Sophie Jung

Née à Luxembourg
le 9 décembre 1982

Etudes spécialisées

Photographie, Folkwangschule, Essem
Medienkunst8, Photographie Zürcher
Hochschule der Künste, Zürich
Photographie, Rietveld Akademie,
Amsterdam
Fine art, Goldsmith College, London

Expositions

2012 Levallois, Laureat Photo Levallois
2012 Paris, Nofound Photofair
2012 Luxembourg, Casino Luxembourg
«Making of»
2011 London, PallMall Gallery
2011 Amsterdam, FOAM,
Teenage Magazines
2011 Freiburg, Kunsthaus L6
2011 Freiburg, Kunstverein Freiburg,
Information und Erfahrung

Oeuvres exposées

The Objective II
Vidéo

easyJet
Photographie, inkjet print
60 x 40 cm

easyJet
Photographie, inkjet print
60 x 40 cm







easyJet
Photographie, inkjet print
60 x 40 cm



easyJet
Photographie, inkjet print
60 x 40 cm

Tamara Kapp

Née à Luxembourg
en 1971
Membre titulaire du CAL

Etudes spécialisées

Staatliche Akademie der Bildenden Künste,
Stuttgart

Prix et distinctions

2003 VIII Quinquennale
1999 Prix Jeune Peinture

Oeuvres exposées

Encres toxiques (No 41)
Encre de chine sur papier
70 x 100 cm

Encres toxiques
(No 38 et No 45)
Encre de chine sur papier
2 x 70x100 cm (diptyque)

Encres toxiques (No 42)
Encre de chine sur papier
70 x 100 cm





Encres toxiques (No 41)
Encre de chine sur papier
70 x 100 cm



Encres toxiques (No 38 et No 45)
Encre de chine sur papier
2 x 70x100 cm (diptyque)



Encres toxiques (No 42)
Encre de chine sur papier
70 x 100 cm

Sylvie Karier

Née en 1955
Membre titulaire du CAL

Expositions

2012 Galerie Armand Gaasch, Dudelange
2011 Gallery Fyns Grafiske Voerksted
2011 in situ - Sylvie Karier à l'atelier
empreinte, Luxembourg

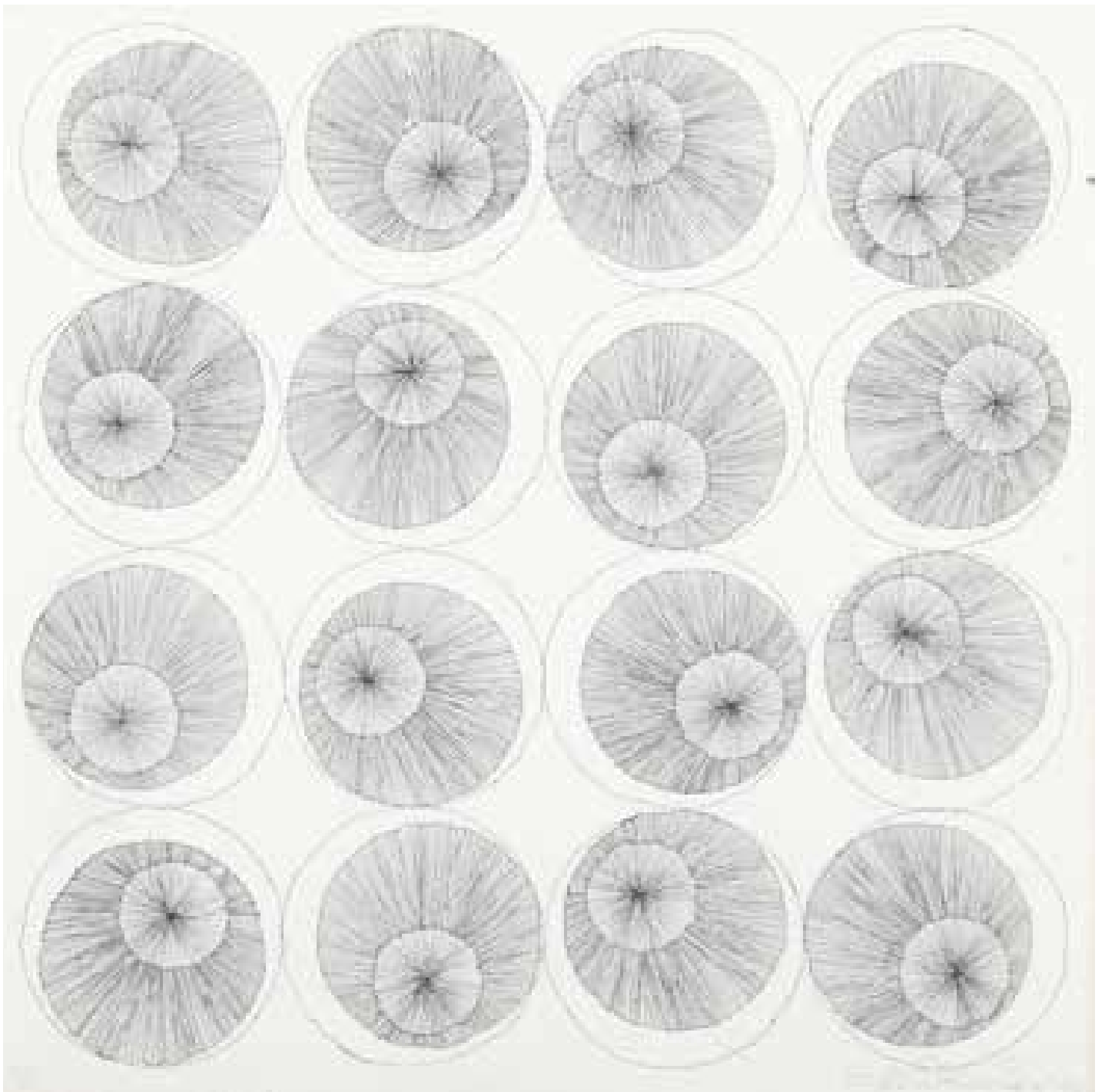
Oeuvres exposées

Tracer des ronds IV
Eau forte sur cuivre
40 x 40 cm

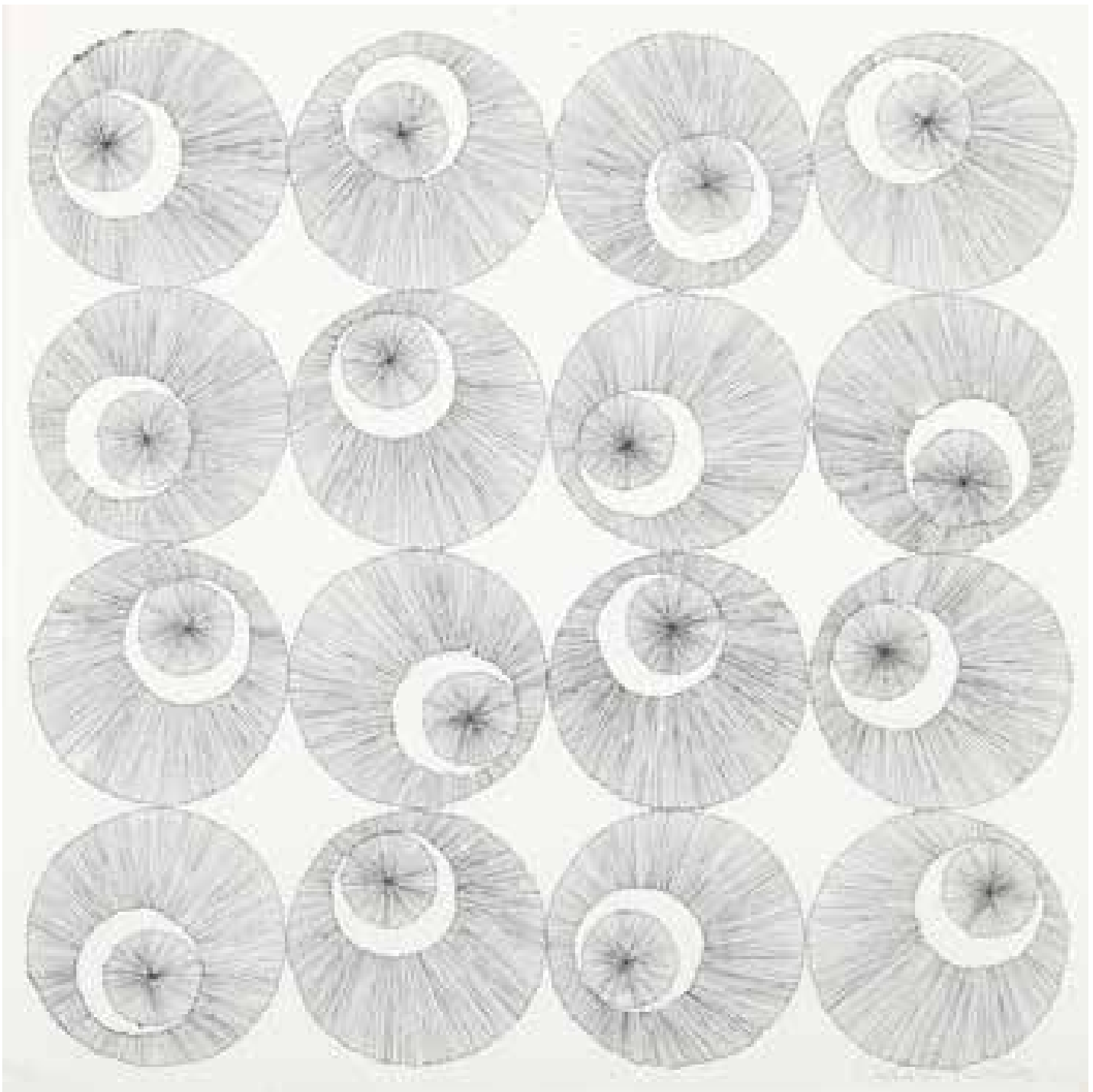
Tracer des ronds II
Eau forte sur cuivre
40 x 40 cm

Tracer des ronds VI
Eau forte sur cuivre
40 x 40 cm

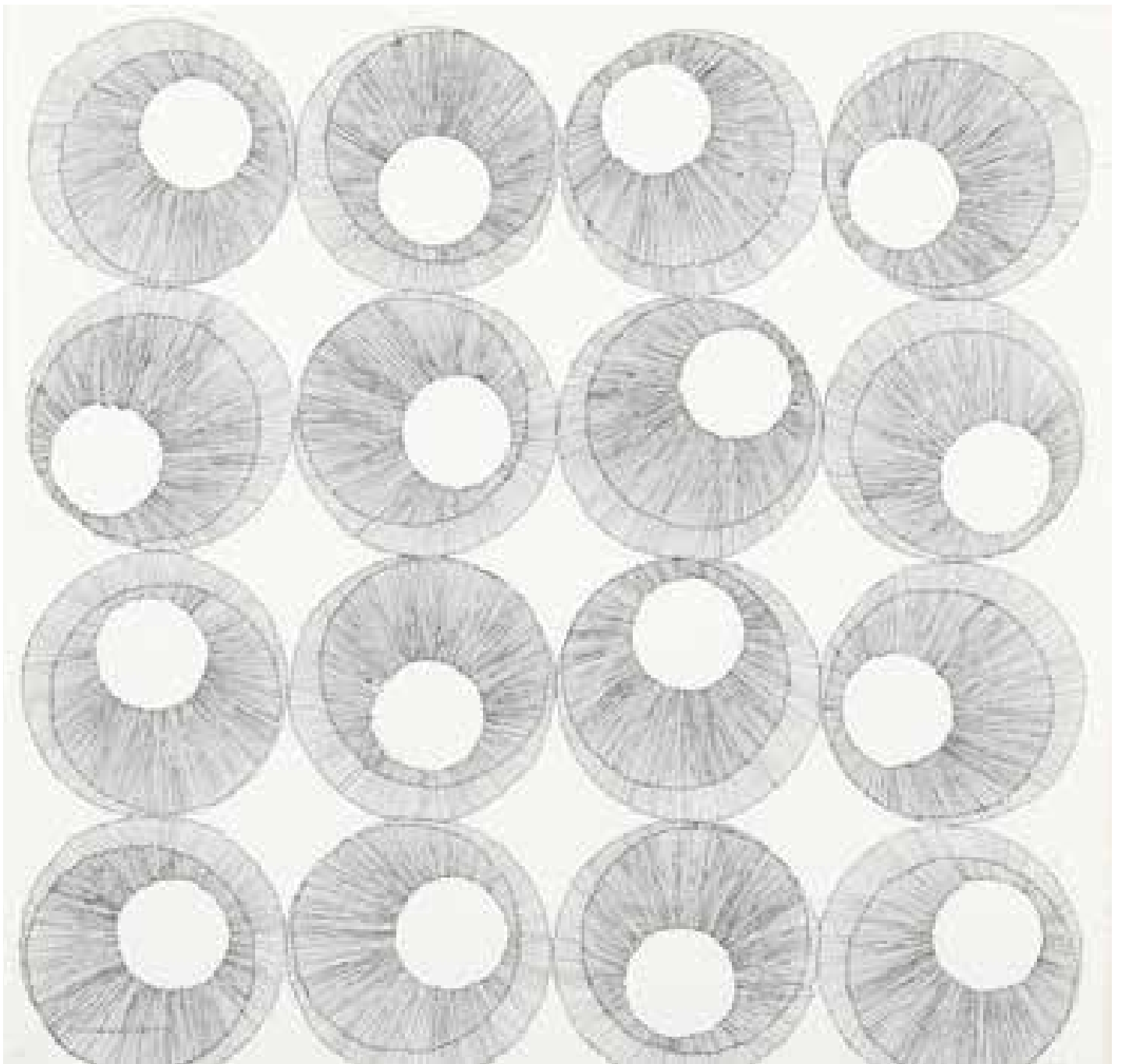




Tracer des ronds IV
Eau forte sur cuivre
40 x 40 cm



Tracer des ronds II
Eau forte sur cuivre
40 x 40 cm



Tracer des ronds VI
Eau forte sur cuivre
40 x 40 cm

Anne-Marie Klènes

Née à Vielsalm
Le 17 janvier 1959

Invitée par Isabelle Lutz

Etudes spécialisées

Sculpture, Académie Royale des Beaux-
Arts de Liège

Expositions

2011 MediArt, Luxembourg
2011 Salon du CAL
2010 Galerie du Triangle Bleu, Stavelot
2009 International sculpture Triennial,
Poznan (P)
2009 Galerie Schlassgoart, Esch/Alzette

Prix et distinctions

1988 Bourse de la Fondation Horlait-
Dapsens
1983 Bourse de la Fondation belge
de la vocation

Oeuvres exposées

Variation I
Colonne d'ardoises emboîtées
140 x 50 cm

Variation II
Colonne d'ardoises emboîtées
145 x 37 cm

Variation III
Colonne d'ardoises emboîtées
127 x 40 cm









Soheila Knaff-Sanie

Née à Téhéran
le 10 juillet 1950
Membre titulaire du CAL

Expositions

2011 Crédit Suisse, Luxembourg
2010 Beausite, Arlon
2010 «Rock» Abbaye Neumünster,
Luxembourg
2010 Convergence/Divergence, Hongkong

Oeuvres exposées

Pebbles No 12
Eau forte, aquatinte (gravure
sur cuivre)
74 x 54 cm

Pebbles No 13
Eau forte, aquatinte (gravure
sur cuivre)
84 x 64 cm

Pebbles No 14
Eau forte, aquatinte (gravure
sur cuivre)
74 x 54 cm





Pebbles No 12
Eau forte, aquarelle (gravure sur cuivre)
74 x 54 cm



Pebbles No 13
Eau forte, aquatinte (gravure sur cuivre)
84 x 64 cm



Pebbles No 14
Eau forte, aquatinte (gravure sur cuivre)
74 x 54 cm

Jean-Luc Koenig

Né à Luxembourg
en hiver 1963
Membre titulaire du CAL

Etudes spécialisées

Arts graphiques, photographie

Expositions

2011 TUFA-n'Akt-Nu, Trier
2011 CAL photo, Abbaye de Neumünster
2011 Galerie Toxic, Mystery inside
2010 Saarländisches Künstlerhaus
2009 Galerie Schlassgoart, Esch/Alzette

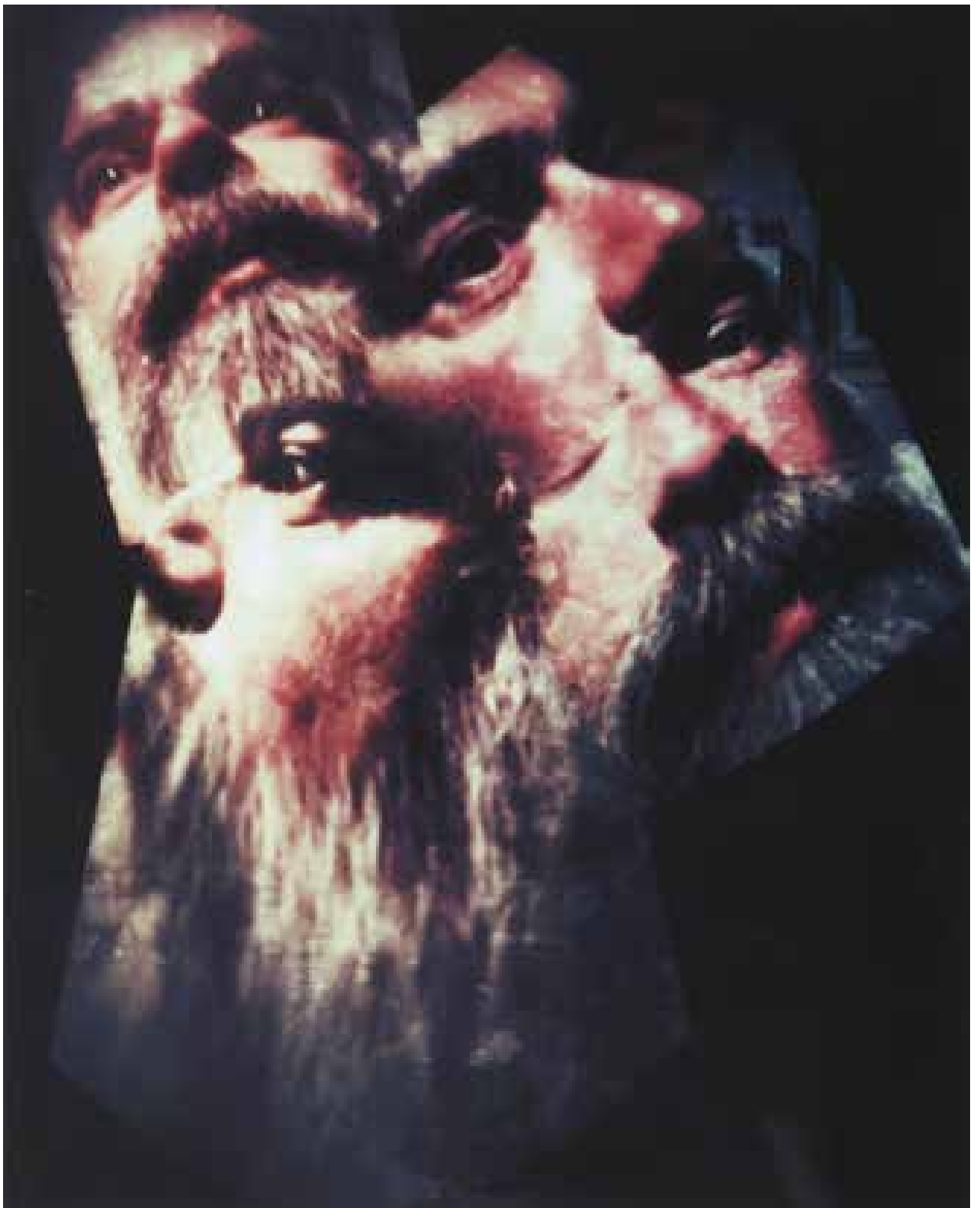
Oeuvres exposées

We, he, me and I (1)
Photographie
70 x 50 cm

We, he, me and I (2)
Photographie
70 x 50 cm

We, he, me and I (3)
Photographie
70 x 50 cm

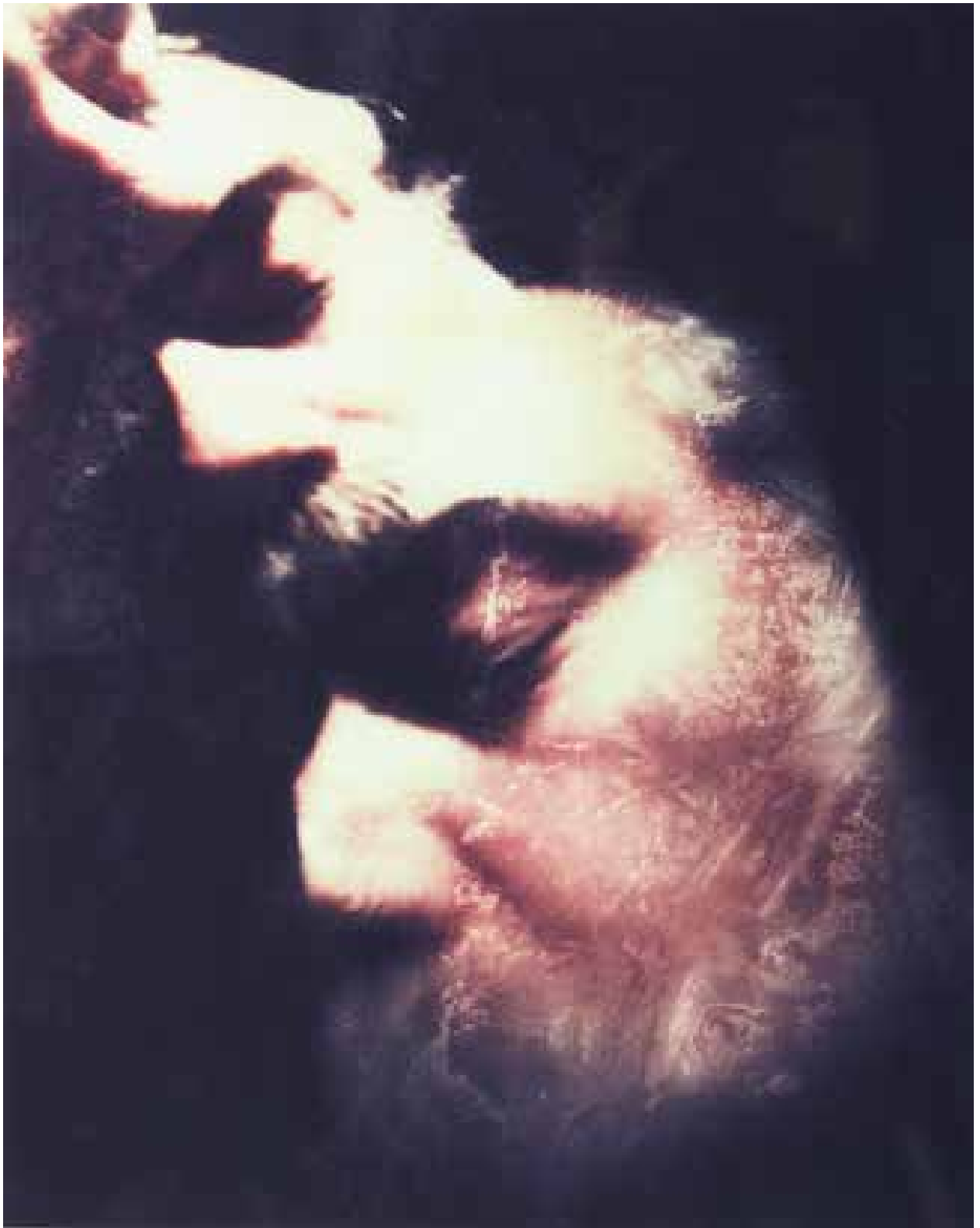




We, he, me and I (1)
Photographie
70 x 50 cm



We, he, me and I (2)
Photographie
70 x 50 cm



We, he, me and I (3)
Photographie
70 x 50 cm

Carine Kraus

Née à Luxembourg
le 25 septembre 1949
Membre titulaire du CAL

Etudes spécialisées

Ecole cantonale des Beaux Arts et d'Art
appliqué, Lausanne
Höhere Schule für Gestaltung, Basel

Expositions

2012 1Galerii Tallinn
2012 Galerie Palais Walderdorff Trier
"AN-DENKEN"
2012 Künstlermesse KUNSTdirekt, Mainz
2012 Bananefabrik, Luxembourg
2011 Galerie op der Kap
2010 im Zeughaus, Germersheim

Prix et distinctions

1972 1^{er} Prix de Peinture,
1^{er} Prix de Lithographie, Lausanne (CH)
1986 Lauréate du concours de façades de la
Ville de Luxembourg
1994 Prix du LAC, Luxembourg
2007 Prix de Raville, Luxembourg

Oeuvres exposées

Chiens et Loups
Acryl sur toile
90 x 200 cm

«*entre chiens et loups I*»
Acryl sur toile
90 x 120 cm

«*entre chiens et loups II*»
Acryl sur toile
90 x 120 cm





Chiens et Loups (Extrait)
Acryl sur toile
90 x 200 cm



«entre chiens et loups I»
Acryl sur toile
90 x 120 cm



«entre chiens et loups II»
Acryl sur toile
90 x 120 cm

Michael Kravagna

Né à Klagenfurt (A)
le 25 janvier 1962
Membre correspondant du CAL

Etudes spécialisées

Malerei, Universität für angewandte Kunst, Wien

Expositions

2012 Galerie Faider, Bruxelles
2012 Galerie Nothburga, Innsbruck
2012 Ostrale'012, Dresden
2011 Salon du CAL
2010 Salon du CAL

Prix et distinctions

Preis des Landes Niederösterreich
Kunstförderungspreis Bauholding AG

Oeuvres exposées

Sans titre
Huile sur toile
100 x 80 cm

Sans titre
Huile sur toile
100 x 80 cm

Sans titre
Huile sur toile
100 x 80 cm





Sans titre
Huile sur toile
100 x 80 cm



Sans titre
Huile sur toile
100 x 80 cm



Sans titre
Huile sur toile
100 x 80 cm

Paule Lemmer

Née à Luxembourg
le 3 mai 1967

Etudes spécialisées

Kunstgewerbeschule (Graphik) Zürich
La Cambre, Bruxelles (Peinture)

Expositions

2012 Galerie op der Cap
2010 Salon du CAL

Oeuvres exposées

Solution calme
Collage, papier, huile, acrylique
150 x 160 cm





Solution calme
Collage, papier, huile, acrylique
150 x 160 cm





Isabelle Lutz

Née à Luxembourg
le 25 février 1957
Membre titulaire du CAL

Etudes spécialisées

Académie Royale des Beaux Arts de Bruxelles

Expositions

2012 CAPE, Ettelbrück
2012 Mont St Martin (F)
2011 Salon du CAL
2010 Seoul
2010 MediArt

Prix et distinctions

2006 Prix d'excellence 14^{ème} Biennale internationale
à Séoul
2001 Prix Grand Duc Adolphe

Oeuvres exposées

~~Leporello~~ «Aqua 1»
Mezzotinto/gaufrage
11,5 x 194 cm

Leporello «Aqua II»
Mezzotinto/gaufrage
11,5 x 194 cm

Leporello «Aqua III»
Mezzotinto/gaufrage
11,5 x 194 cm









Chantal Maquet

Née à Luxembourg
le 27 novembre 1982

Etudes spécialisées

HAW, Hamburg (D)

Expositions

2012 Kjub, Luxembourg
2012 Betriebsausflug Hamburg-Leipzig,
Künstlertausch
2012 Frauenbilder. Projektor, Hamburg
2011 Salon du CAL
2011 Erinnerung Sprich!
Gruppenausstellung im Frappant
e. V. Hamburg (D)

Prix et distinctions

2012 Art Mix 7 - Künstlertausch
Luxembourg-Saarbrücken 2012/2013
2012 2^e prix Seconde édition de la
Biennale «reg'art sur le monde»
Kayl - Tétange

Oeuvres exposées

Kinderspiel 1
Oel auf Nessel
135 x 95 cm

Kinderspiel 2
Oel auf Nessel
135 x 200 cm

Kinderspiel 3
Oel auf Nessel
135 x 200 cm





Kinderspiel 1
Öl auf Nessel
135 x 95 cm



Kinderspiel 2
Oel auf Nessel
135 x 200 cm



Kinderspiel 3
Oel auf Nessel
135 x 200 cm

Flora Mar

Née à Luxembourg
le 30 mai 1956
Membre titulaire du CAL

Expositions

- 2012 Scènes de la Vie Conjugale, Eros & Thanatos, (ancien hall Paul Wurth) Luxembourg
- 2012 55. Jahresausstellung EVBK, Prüm, Deutschland
- 2011 J'aime la différence, Casa das Artes, Tavira, Portugal
- 2010 Grands Formats, atelier empreinte CCRN, Luxembourg

Oeuvres exposées

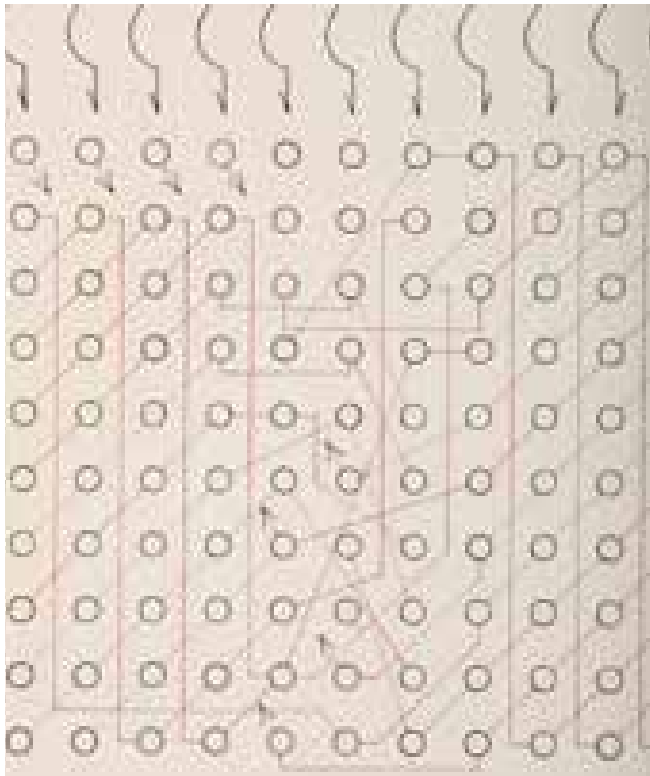
Greedy Little Fantasies
Technique mixte sur aggloméré
1) 50 x 70 cm
2) 50 x 40 cm

GLF...on Ruling
Objets en papier enroulés,
Coffret en bois
12 x 26 x 22 cm

GLF ... on Bombyx Farming
Technique mixte sur aggloméré
et papier
1) 40 x 50 cm
2) 28 x 52 cm
3) 70 x 50 cm

GLF ... on changing climate
Technique mixte sur papier
1) 50 x 70 cm
2) 50 x 70 cm





Greedy Little Fantasies
Technique mixte sur aggloméré
1) 50 x 70 cm
2) 50 x 40 cm

GLF...on Ruling
Objets en papier enroulés,
Coffret en bois
12 x 26 x 22 cm



GLF ... on Bombyx Farming
Technique mixte sur aggloméré et papier
1) 40 x 50 cm
2) 28 x 52 cm
3) 70 x 50 cm



GLF ... on changing climate
Technique mixte sur papier
1) 50 x 70 cm
2) 50 x 70 cm

Sali Muller

Née à Luxembourg
le 15 mai 1981

Etudes spécialisées

Master en Arts Visuels

Expositions

2010 ReKult Vol 3, Esch/Alzette
2009 Salon du CAL

Oeuvres exposées

Hairy Tales
Encre de chine et fusain sur toile
100 x 150 cm





Hairy Tales
Encre de chine et fusain sur toile
100 x 150 cm





Dani Neumann

Née à Luxembourg
le 26 juin 1966
Membre titulaire du CAL

Expositions

2012 EVBK, Jahresausstellung, Prüm (D)
2011 CAL-BGL/BNP Paribas Open Season 1,
Luxembourg
2011 N'Akt, Tüfa, Trier (D)
2010 A Spiren, Strassen (L)
2010 Lessedra Print, Sofia, Bulgarie
2009 Biennale d'Art Contemporain, Strassen (L)

Prix et distinctions

2009 Prix Grand-Duc Adolphe
2009 1. Prix Biennale Strassen
2006 Prix Pierre Werner

Oeuvres exposées

*Don't miss to say hello when
you meet your angel I*
Holzschnitt auf Papier,
Handabrieb
150 x 200 cm

*Don't miss to say hello when
you meet your angel III*
Holzschnitt auf Papier,
Handabrieb
150 x 200 cm





*Don't miss to say hello when
you meet your angel!*
Holzschnitt auf Papier,
Handabrieb
150 x 200 cm



*Don't miss to say hello when
you meet your angel III*
Holzschnitt auf Papier,
Handabrieb
150 x 200 cm