

Pit Molling

Né à Luxembourg
le 13 février 1984

Etudes spécialisées

Studium Malerei / Grafik / Interdisziplinäre
Arbeit, Meisterschüler der Freien Akademie der
bildenden Künste, Essen

Expositions

2013 Triennale jeune création, Luxembourg
et Grande Région, CarreRotondes
2012 Essener Förderpreis,
Ausstellung zum Wettbewerb, FADBK, Essen
2012 Rundgang der FADBK, Essen
2011 The medium ist not the message, Essen
2011 Wunderkammer, LAGE, Berlin

Prix et distinctions

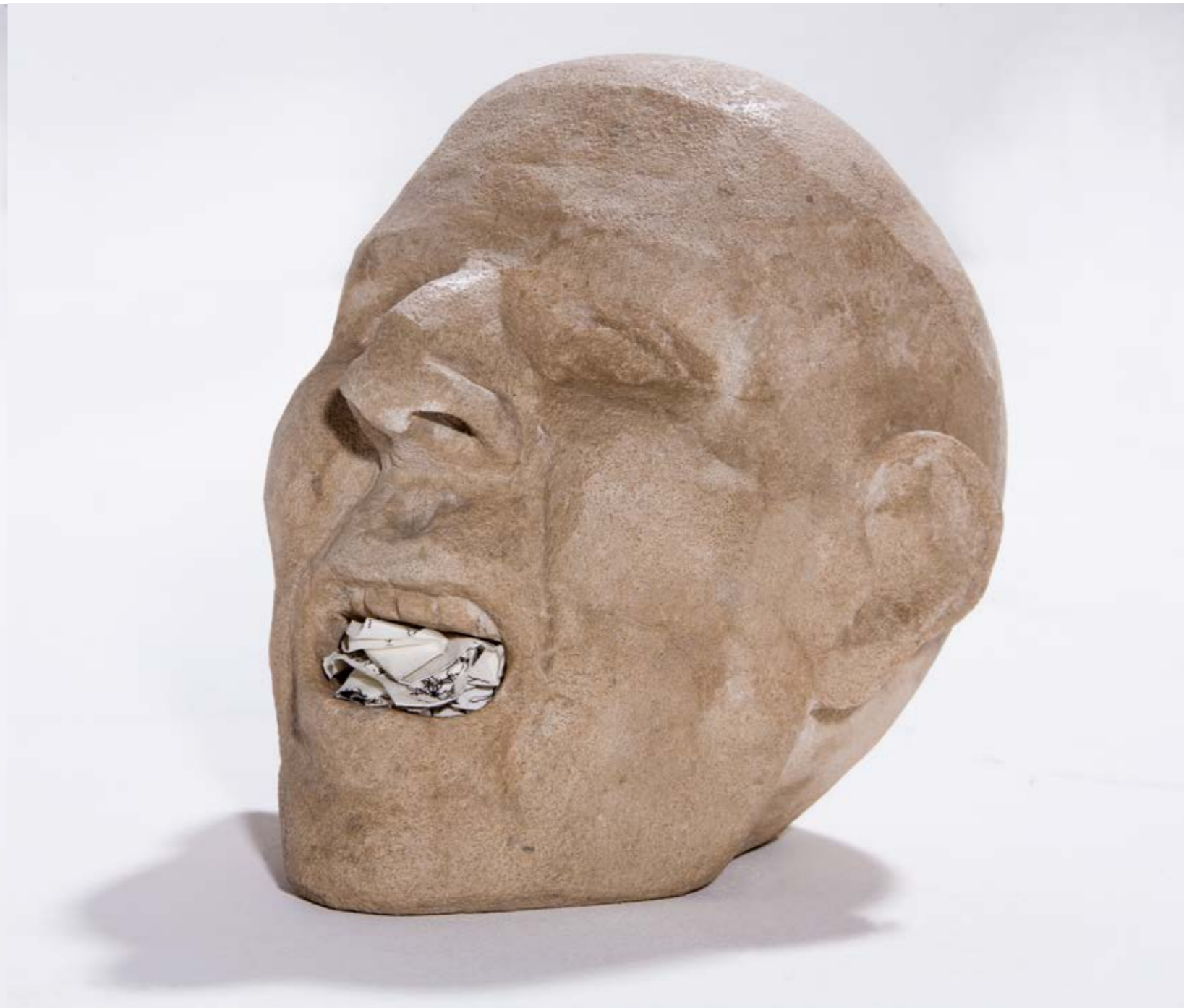
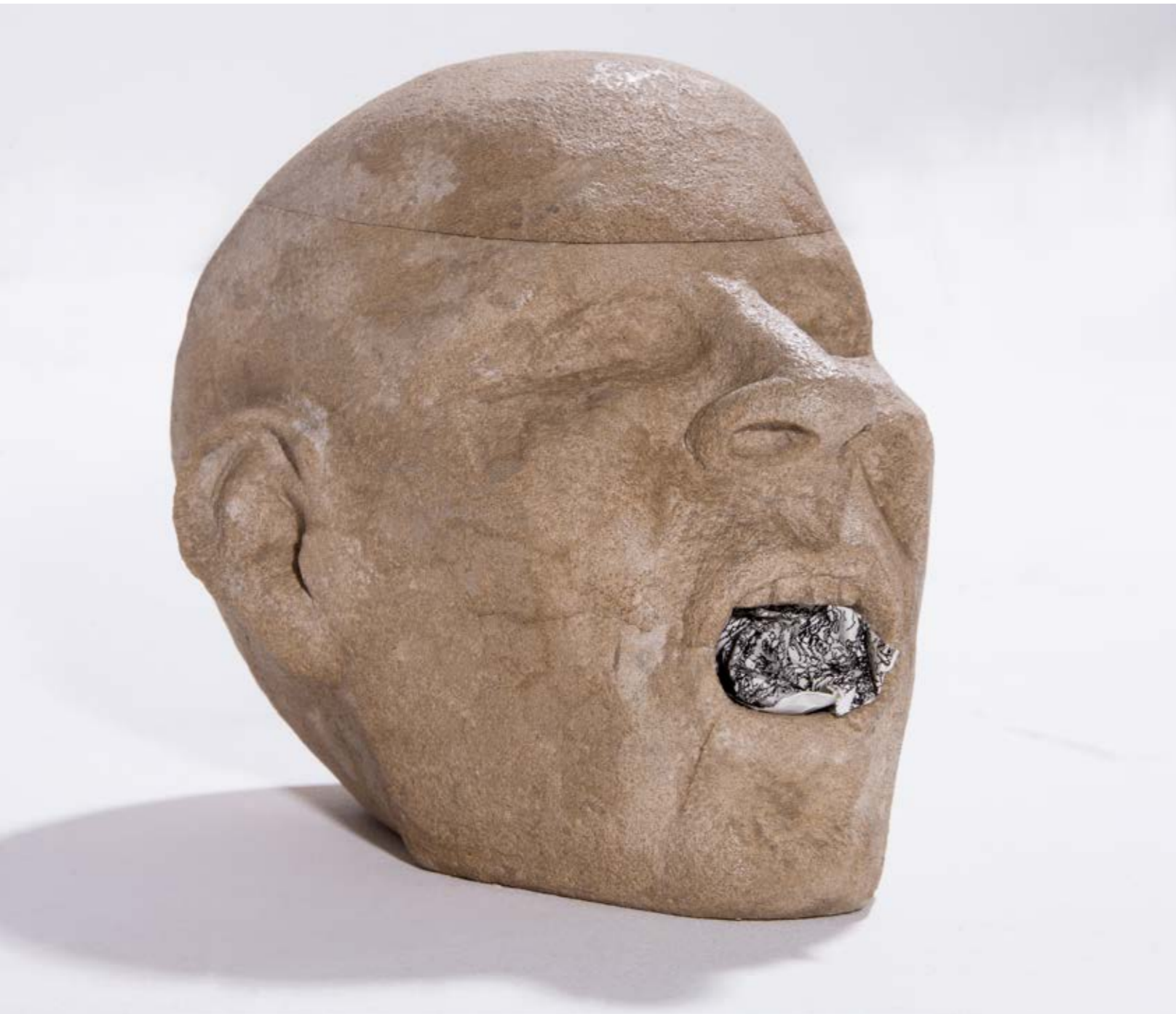
Akademiebrief mit besonderer Auszeichnung,
Meisterschüler an der FADBK, Essen

Oeuvres exposées

Theodor und die anderen
Installation bestehend aus 9
auf dem Fussboden plazierten
Elementen (Betonköpfen)
jedes ca 24 x 20 x 19 cm



Theodor und die anderen
Installation bestehend aus 9
auf dem Fussboden plazierten
Elementen (Betonköpfen)
jedes ca 24 x 20 x 19 cm



Suzan Noesen

Née à Luxembourg
le 12 mai 1985

Etudes spécialisées

Bachelor in Fine Art,
Köninkliche Akademie der Künste, den Haag
Meisterschülerin Prof. H.C. Ottersbach,
Hochschule für Grafik und Buchkunst, Leipzig

Expositions

2012 Kann es Liebe sein? Grimmuseum, Berlin
2012 Cercle Cité, Luxembourg
2012 Sammlung Lenikus, Wien
2011 more information to gather at the opening,
AP/Galerie van Gelder, Amsterdam
2011 Projektionsfläche,
Ökodorf Sieben Linden, Deutschland

Oeuvres exposées

Dialog I (Scheier)
Ölfarbe und Acryl auf Papier
90 x 110 cm





Gilles Pegel

Né à Esch/Alzette
le 21 avril 1981

Etudes spécialisées

Licence en arts plastiques, visuels et de l'espace
de l'Enseignement supérieur artistique de type
long et de niveau universitaire, ISLAP, Bruxelles

Expositions

2013 Typo – Maison de l'Image,
Seedfactory, Bruxelles
2012 Salon du CAL
2012 Emergency – SOS design made in
Luxembourg/Maison du Luxembourg,
Bruxelles
2010 Moving Worlds – Roundabout II Triennale
Jeune Creation / KIOSK / AICA

Oeuvres exposées

*A complete understanding
is no longer possible, 2013*
Encyclopedias, steel, bar clamps,
epoxy glue, screws, nuts, felt,
chlorinated rubber
Variable dimensions
35 x 170 x 100 cm



*A complete understanding
is no longer possible, 2013*
Encyclopedias, steel, bar clamps, epoxy glue,
screws, nuts, felt, chlorinated rubber
Variable dimensions
35 x 170 x 100 cm
© photo: Yves Stephany



Martine Pinnel

Née à Luxembourg
le 26 juillet 1988

Etudes spécialisées

Bachelor of Fine Arts Photography,
Academy of Art University, San Francisco

Expositions

- 2013 Solo Exhibition, Consulate General of Luxembourg, San Francisco
- 2012 Academy of Art University Spring Show, the Cannery, San Francisco
- 2012 New Exposure Finalist Show, Milk Gallery, New York
- 2012 Salon du CAL
- 2011 Solo Exhibition, Batiment Cellula, Luxembourg

Prix et distinctions

- 2012 Best Portfolio, Academy of Art University Spring Show
- 2012 Top 10 finalist, Vogue and Bottega Veneta New Exposure Contest

Oeuvres exposées

Kristina
Photography
66,6 x 100 cm

Page
Photography
66,6 x 100 cm



Kristina
Photography
66,6 x 100 cm



Anna Recker

Née à Bad Laer, Osnabrück, (D)
le 3 octobre 1949
Membre titulaire du CAL

Etudes spécialisées

Folkwangschule, Essen (D)
Staatliche Hochschule der Künste, Berlin (D)

Expositions

2013 Stadtmuseum Hattingen,
Nordrhein-Westfalen
2013 «Im Blickwinkel», Museum Saarburg
2012 «15 years of the ECB's art collection»,
European Central Bank, Frankfurt
2012 Preisträger des Stipendiums «Stadtzeichner
von Nürnberg», Schloss Faber-Castell,
Stein/Nürnberg
2011 Kunstpreis Rosenheimstiftung 2011,
Rosenheim-Museum, Offenbach (D)
2011 Verein Düsseldorfer Künstler, Sittart-Galerie,
Düsseldorf
2011 «J'aime la différence» Casa das Artes de
Tavira, Portugal

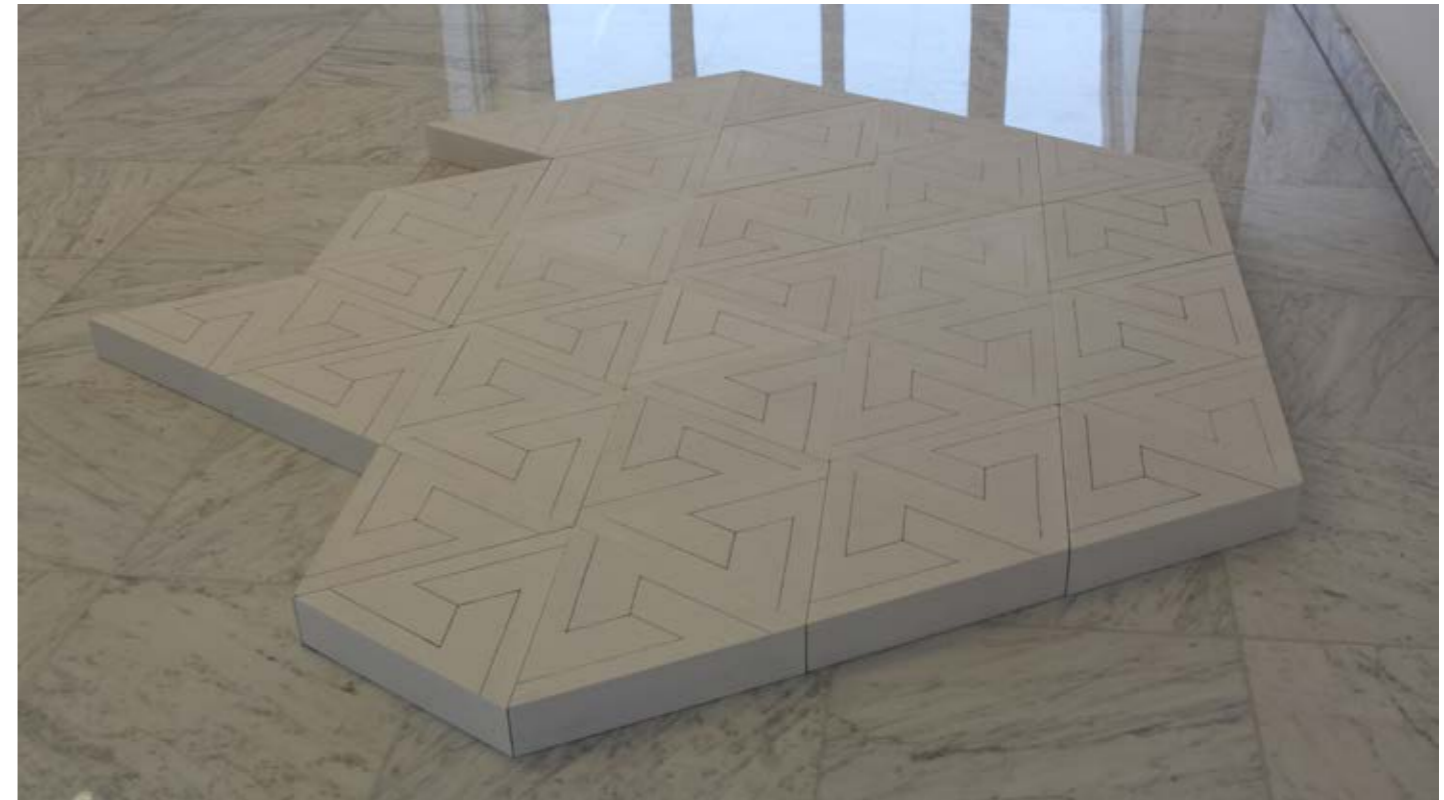
Prix et distinctions

2013 Kunstpreis Ennepe-Ruhr
2011 Publikumspreis der Ausstellung
«Orient-Okzident», Rosenheim-Museum,
Offenbach

Oeuvres exposées

Komplexe Systeme
- *Bodeninstallation*
226 Holzdreiecke
mit Malerei/Zeichnung
Seitenlänge je Dreieck: 30 cm

Komplexe Systeme
Fly-behind
Acryl/Kreide auf Leinwand
160 x 200 cm



Komplexe Systeme
- *Bodeninstallation*
226 Holzdreiecke
mit Malerei/Zeichnung
Je Dreieck Seitenlänge: 30 cm



Nathalie Reuter

Née à Luxembourg
le 25 mars 1967
Membre titulaire du CAL

Etudes spécialisées

Maîtrise des Arts Plastiques, Strasbourg

Expositions

2011 Open Studio, Atelier Paris, rue Orfila

Prix et distinctions

2001 CAL Prix Jeune Peinture
(avec David Russon)

Oeuvres exposées

Sarabande/Duel 1
Acrylique et encre de chine
sur papier
50 x 125 cm

Sarabande/Duel 2
Acrylique et encre de chine
sur papier
50 x 125 cm

Sarabande/Duel 3
Acrylique et encre de chine
sur papier
50 x 125 cm



Sarabande/Duel 1
Acrylique et encre de chine
sur papier
50 x 125 cm



Sarabande/Duel 2
Acrylique et encre de chine
sur papier
50 x 125 cm



Sarabande/Duel 3
Acrylique et encre de chine
sur papier
50 x 125 cm

Franz Ruf

Né à Immenstaad, Allemagne
le 23 février 1949
Membre titulaire du CAL

Etudes spécialisées

W. Seipel, Frankfurt – Malerei
R. Bertemes – Gravure und Lithographie
A. Recker – Zeichnung

Expositions

2013 Galerie Kleinknecht, Düsseldorf
2012 Salon du CAL
2010 Salon du CAL

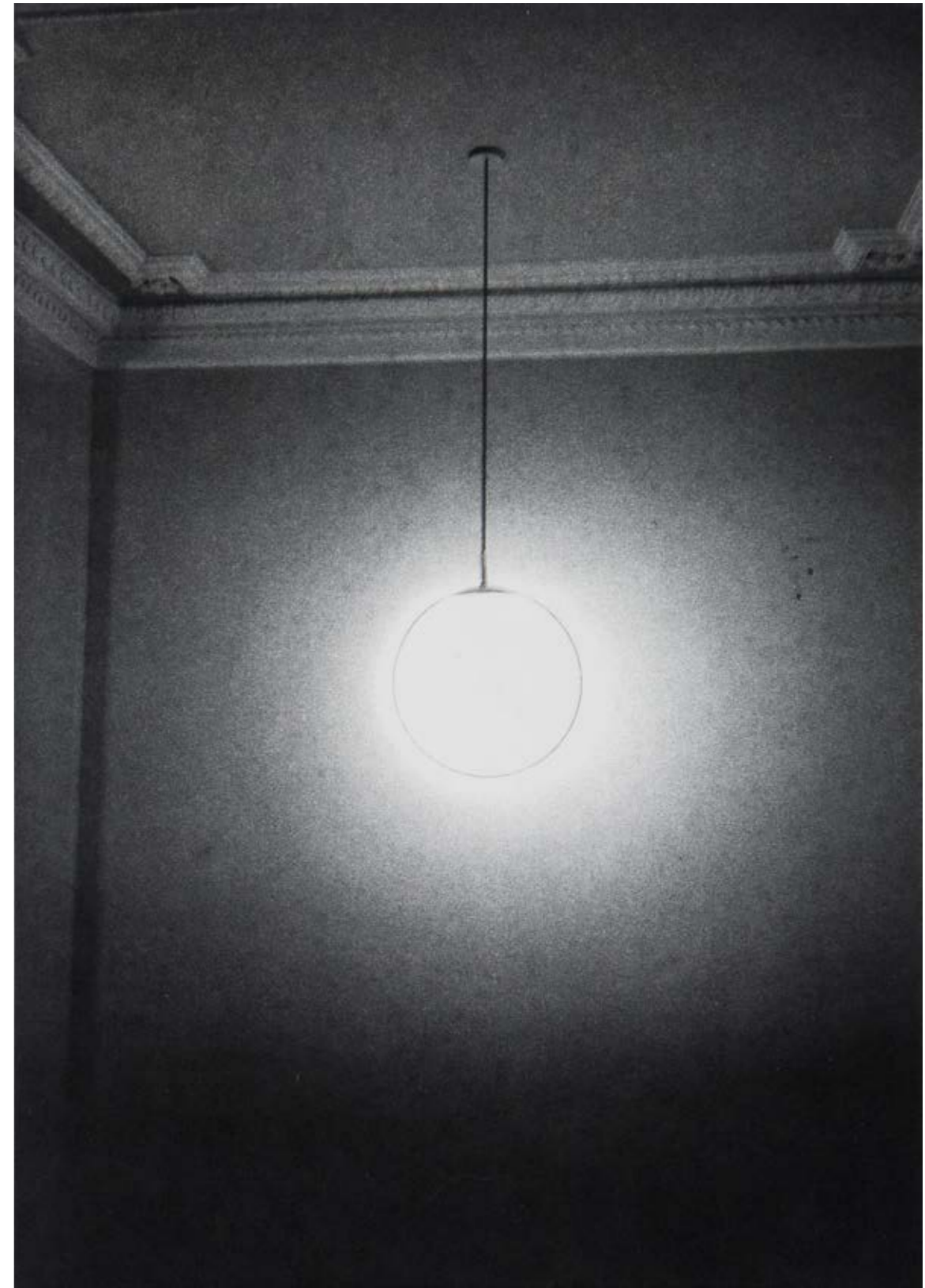
Prix et distinctions

1987 Preis der Deutschen Botschaft

Oeuvres exposées

Ohne Titel
Aquatinta / Photogravure
62 x 52 cm

Schatten
Aquatinta / Photogravure
52 x 42 cm





Clas Steinmann

Né à Giessen (D)
en 1941

Invité par Anna Recker

Etudes spécialisées

Hochschule für Bildende Künste, Berlin,
Meisterschüler

Expositions

2013 AdHoc Trier
2012 Gedenkort Bischof-Stein-Platz, Trier
(Kunst am Bau)
2012 Gymnasium Hermeskeil
(Kunst am Bau)
2012 Salon du CAL
2012 An-Denken GBKunst, Trier
2011 Salon du CAL
2011 Galerie op der Kap, Capellen (L)
2011 GB Kunst, Trier (D)

Oeuvres exposées

Versuch zum Fliegen
Bleistift, Acryl auf Folie
70 x 100 cm

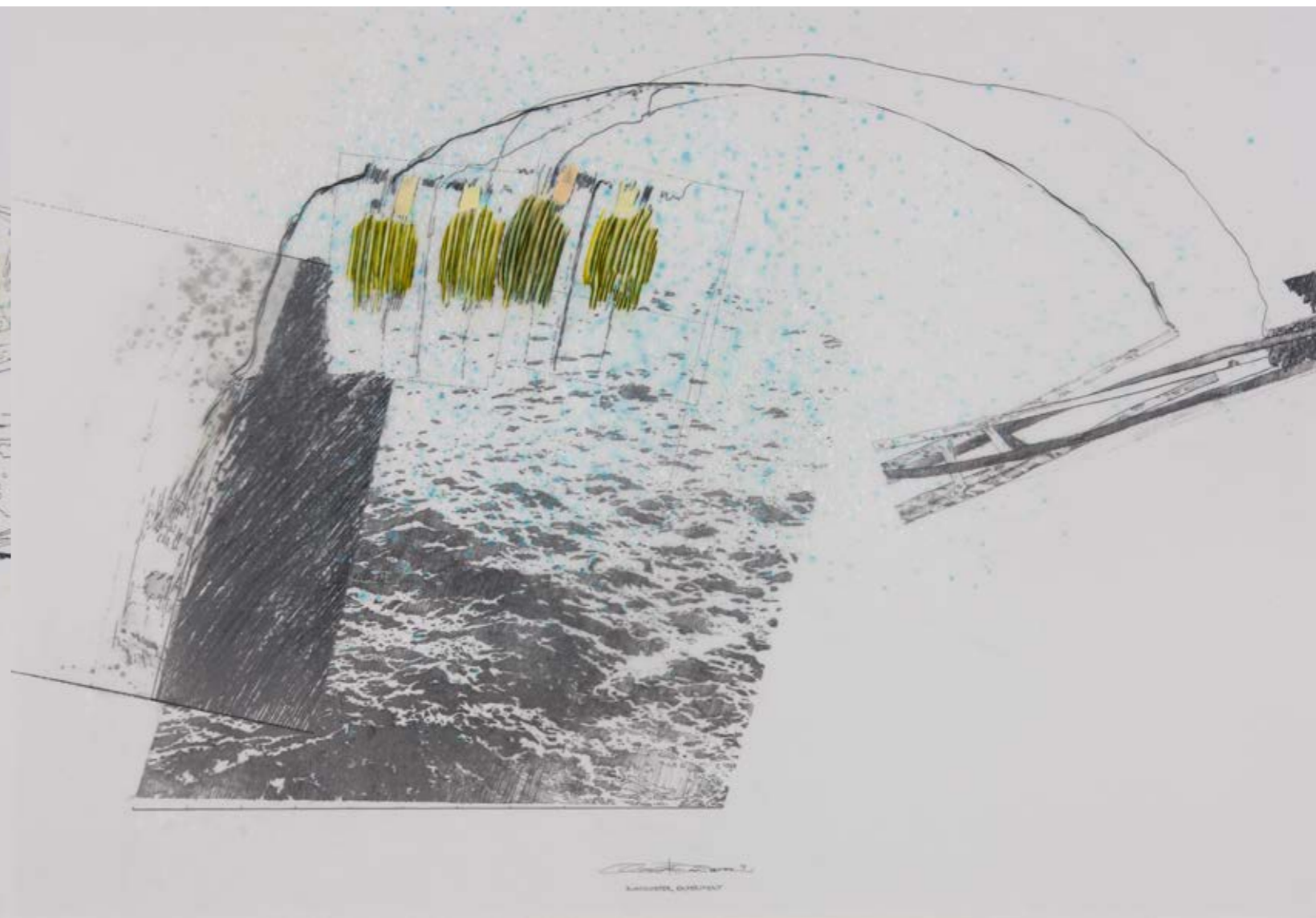
Tierversuch I
Bleistift, Acryl, Öl auf Folie
70 x 100 cm

Blackwater Experiment, 2013
Bleistift, Acryl, Öl auf Folie
70 x 100 cm





Tierversuch I
Bleistift, Acryl, Öl auf Folie
70 x 100 cm



Blackwater Experiment, 2013
Bleistift, Acryl, Öl auf Folie
70 x 100 cm

Leen Van Bogaert

Née à Gent, (B)
le 3 septembre 1959
Membre titulaire du CAL

Etudes spécialisées

Sint-Lucas, Gent (B) – Atelier Portrait I. Cekovic (L)
Europäische Akademie für Bildende Kunst, Trier (D)

Expositions

2013 CAL - BGL BNP Paribas
2012 Kulturhaus Niederrhein (L)
(un)beschrieben
2012 M50, Shanghai (CH) – Dialogue of culture
and art EU-CHINA
2012 EVBK Prüm (D) – Jahresausstellung
2011 Galerie Link, Gent (B) – Gouaches
2011 Salon du CAL

Oeuvres exposées

Digital Glow.001 - Adelin
Huile sur toile
130 x 100 cm

Digital Glow.002 - Erik
Huile sur toile
40 x 30 cm

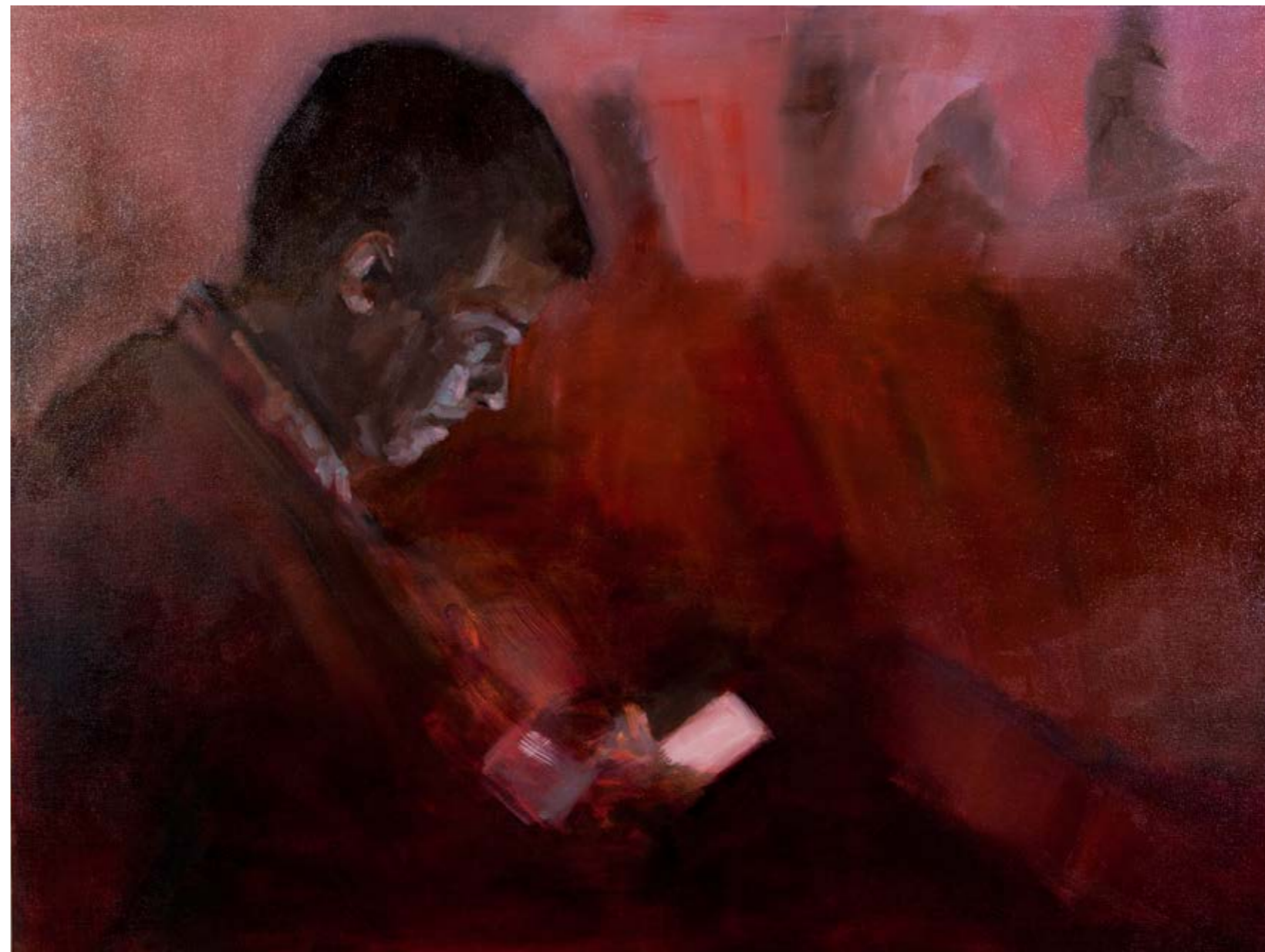
Digital Glow.003 - Edvard
Huile sur toile
100 x 130 cm



Digital Glow.001 - Adelin
Huile sur toile
130 x 100 cm



Digital Glow.002 - Erik
Huile sur toile
40 x 30 cm



Digital Glow.003 - Edvard
Huile sur toile
100 x 130 cm

Ellen Van Der Woude

Née à Heerenveen (NL)
le 28 septembre 1960

Etudes spécialisées

The Klassieke Academie For Painting and Sculpture
Groningen (NL)

Expositions

2011 Galerie Maggy Stein, Bettembourg

Oeuvres exposées

Live is not a bed of Roses
Céramique, terre cuite, engobe
Ø 31 cm ; Hauteur: 9 cm

Blowing Bubbles
Céramique, terre cuite, engobe
Ø 42 cm ; Hauteur: 10 cm





Blowing Bubbles
Céramique, terre cuite, engobe
Ø 42 cm ; Hauteur: 10 cm

Gudrun Bechet	Serge Ecker	Silvio Galassi	Miikka Heinonen
001 <i>Coupé et cadré</i> 4300.- Fotografie/grafic, 5 Teile zusammen 80 x 350 cm	011 <i>Paradise Lost, 2013</i> ... 3300.- Panorama photomontage digital sur Alu-Dibond 100 x 150 cm	020 <i>Spectres I</i> 2000.- Techniques mixtes 4 x 50x40 cm	031 <i>Transitions 2</i> 3000.- Direct UV-print sur acrylic et aluminium (tirage unique) 150 x 100 cm
Gérard Claude	012 <i>Luxembeach, 2013</i> ... 3300.- Panorama photomontage digital sur Alu-Dibond 100 x 150 cm	021 <i>Spectres II</i> 2000.- Techniques mixtes 4 x 50x40 cm	Germaine Hoffmann
002 <i>An Fred I</i> 6500.- tilleul 100 cm x 200 cm x 35 cm	013 <i>LUX-PVG, 2011</i> 800.- Panorama photomontage digital sur Alu-Dibond 50 x 150 cm	022 <i>Spectres III</i> 2000.- Techniques mixtes 4 x 50x40 cm	032 <i>Une histoire sans fin</i> ... 4000.- Ensemble de 5 pièces 60 x 190 cm
003 <i>An Fred II</i> 2500.- Photographie / dibond / verre acrylique Tirage unique 65 x 180 cm	Tom Faber	Danielle Grosbusch	Anne Hött
004 <i>An Fred III</i> 2500.- Photographie / dibond / verre acrylique Tirage unique 65 x 180 cm	014 <i>Nothing but an illusion</i> .. 500.- Photographie 70 x 100 cm	023 <i>Summer 57</i> 855.- Gravure mixte / soft ground e/a 75 x 85 cm	033 <i>Human Layers 19-67..</i> 1800.- Mischtechnik auf Papier 118 x 84 cm
Jean Delvaux	015 <i>Lost in passion</i> 500.- Photographie 70 x 100 cm	024 <i>Hierscht 57</i> 855.- Gravure mixte / soft ground e/a 75 x 85 cm	034 <i>Human Layers 32-72...</i> 1800.- Mischtechnik auf Papier 118 x 84 cm
005 <i>La nécessité de crier I₁ et I₂</i> 400.- Collage 2 x 30x40 cm	Malou Faber-Hilbert	Tibor Halla	035 <i>Human Layers 44-69...</i> 1800.- Mischtechnik auf Papier 118 x 84 cm
006 <i>La nécessité de crier II₁ et II₂</i> 400.- Collage 2 x 30x40 cm	016 <i>Drowned in sorrows</i> .. 500.- Photographie 70 x 100 cm	025 <i>Iceberg</i> 1200.- Huile sur panneau 28 x 54 cm	Sylvie Karier
007 <i>La nécessité de crier III₁ et III₂</i> 400.- Collage 2 x 30x40 cm	017 <i>Genèse I a, b, c, volcanique</i> 1800.- Mixte sur toile Triptyque 3 x 40x40 cm	026 <i>Iceberg</i> 1200.- Huile sur panneau 28 x 54 cm	036 <i>Edition évolutive</i> 680.- Tracer la surface I-IV, 1 Eau forte sur cuivre 4 x 20x40 cm Quadriptyque
Doris Drescher	018 <i>Genèse II a, b, c, botanique</i> 1800.- Mixte sur toile Triptyque 3 x 40x40 cm	027 <i>Iceberg</i> 1200.- Huile sur panneau 28 x 54 cm	037 <i>Edition évolutive</i> 680.- Tracer la surface I-IV, 2 Eau forte sur cuivre 4 x 20x40 cm Quadriptyque
08 <i>Pluie parfumée</i> 1200.- Crayon sur papier 55 x 75 cm	019 <i>Genèse III a, b, c, organique</i> 1800.- Mixte sur toile Triptyque 3 x 40x40 cm	Liliane Heidelberger	038 <i>Edition évolutive</i> 680.- Tracer la surface I-IV, 3 Eau forte sur cuivre 4 x 20x40 cm Quadriptyque
09 <i>Piscine</i> 1200.- Crayon sur papier 55 x 75 cm		028 <i>Pachamama IV</i> 1900.- Sculpture 56 x 52 x 36 cm	
010 <i>Mon amour</i> 1200.- Crayon sur papier 55 x 75 cm		029 <i>Pachamama II</i> 1900.- Sculpture 62 x 53 x 30 cm	
		030 <i>Pachamama III</i> 1900.- Sculpture 53 x 71 x 29 cm	

Soheila Knaff-Sanie	Isabelle Lutz	Gilles Pegel	Franz Ruf
039 <i>RIM...BA...POM... I (noise)</i> 1100.- Pointe sèche, gravure sur zinc 64 x 84 cm	051 <i>Sans titre</i> 1400.- Gravure / technique mixte 80 x 60 cm	060 <i>A complete understanding is no longer possible, 2013</i> 2900.- Encyclopedias, steel, bar clamps, epoxy glue, screws, nuts, felt, chlorinated rubber Variable dimensions 35 x 170 x 100 cm	068 <i>Ohne Titel</i> 480.- Aquatinta / Photogravure 62 x 52 cm
040 <i>RIM...BA...POM... II (noise)</i> 1100.- Pointe sèche, gravure sur zinc 64 x 84 cm	052 <i>Sans titre</i> 1400.- Gravure / technique mixte 80 x 60 cm	053 <i>Sans titre</i> 1400.- Gravure / technique mixte 80 x 60 cm	069 <i>Schatten</i> 430.- Aquatinta / Photogravure 52 x 42 cm
041 <i>RIM...BA...POM... III (noise)</i> 1100.- Pointe sèche, gravure sur zinc 64 x 84 cm	Flora Mar	Martine Pinnel	Clas Steinmann
Serge Koch	054 <i>Inkblots</i> 3900.- Dripped and Blown Laserprint / diasec 5 x 45x54 cm 1 x 38x58 cm	061 <i>Kristina</i> 1280.- Photography 66,6 x 100 cm	070 <i>Versuch zum Fliegen</i> ... 1500.- Bleistift, Acryl auf Folie 70 x 100 cm
042 <i>All Night Long I</i> 2700.- Photo 110 x 170 cm	Drazen Medakovic	062 <i>Page</i> 1280.- Photography 66,6 x 100 cm	071 <i>Tierversuch I</i> 1500.- Bleistift, Acryl, Öl auf Folie 70 x 100 cm
043 <i>All Night Long II</i> 700.- Photo 50 x 39 cm	055 <i>Nicrophorus Vespilloides</i> 500.- Graphite sur papier 42 x 30 cm	Anna Recker	072 <i>Blackwater Experiment, 2013</i> 1500.- Bleistift, Acryl, Öl auf Folie 80 x 100 cm
044 <i>All Night Long III</i> 800.- Photo 50 x 65 cm	056 <i>In Aeternum</i> 500.- Graphite sur papier 42 x 30 cm	063 <i>Komplexe Systeme - Bodeninstallation</i> 226 Holzdreiecke mit Malerie/Zeichnung Seitenlänge je Dreieck: 30 cm	Leen Van Bogaert
Carine Kraus	057 <i>Silvestris</i> 500.- Graphite sur papier 42 x 21 cm	064 <i>Komplexe Systeme Fly-behind</i> Acryl/Kreide auf Leinwand 160 x 200 cm	073 <i>Digital Glow.001 - Adelin</i> 1800.- Huile sur toile 130 x 100 cm
045 <i>Gian Franco 1</i> 5200.- Acryl sur toile 120 x 125 cm	Pit Molling	065 <i>Komplexe Systeme</i> <i>Fly-behind</i> Acryl/Kreide auf Leinwand 160 x 200 cm	074 <i>Digital Glow.002 - Erik</i> 750.- Huile sur toile 40 x 30 cm
046 <i>Gian Franco 2</i> 4800.- Acryl sur toile 115 x 120 cm	058 <i>Theodor und die anderen</i> 8000.- Installation bestehend aus 9 auf dem Fussboden plazierten Elementen (Betonköpfen) jedes ca 24 x 20 x 19 cm	066 <i>Komplexe Systeme</i> <i>Fly-behind</i> Acryl/Kreide auf Leinwand 160 x 200 cm	075 <i>Digital Glow.003 - Edvard</i> 1800.- Huile sur toile 100 x 130 cm
Anne Lindner	047 <i>Gian Franco 3</i> 4800.- Acryl sur toile 115 x 120 cm	067 <i>Sarabande/Duel 2</i> ... 2200.- Acrylique et encre de chine sur papier 50 x 125 cm	Ellen Van Der Woude
048 <i>Behind closed doors I</i> .. 600.- Photography / Mounted Gallery Print 50 x 75 cm	049 <i>Behind closed doors II</i> ... 600.- Photography / Mounted Gallery Print 50 x 75 cm	068 <i>Sarabande/Duel 3</i> ... 2200.- Acrylique et encre de chine sur papier 50 x 125 cm	076 <i>Live is not a bed of Roses</i> 600.- Céramique, terre cuite, engobe Ø 31 cm ; Hauteur: 9 cm
050 <i>Behind closed doors III</i> .. 600.- Photography / Mounted Gallery Print 50 x 75 cm		069 <i>Dialog I (Scheier)</i> 3000.- Ölfarbe und Acryl auf Papier 90 x 110 cm	077 <i>Blowing Bubbles</i> 600.- Céramique, terre cuite, engobe Ø 42 cm ; Hauteur: 10 cm

Impressum

Editeur

Cercle Artistique de Luxembourg

Catalogue

Sigle du CAL par Henri Dillenbourg

Photographies

Raymond Erbs (conception couverture)

Objectif Lune, Jean-Paul Kieffer (oeuvres)

Mise en pages

Linda Motzer-Klucsarits,

Imprimerie Watgen, Hamm

Impression

Imprimerie Watgen, Hamm

Conseil d'Administration du CAL

Jean **Petit**

Président

Malou **Faber-Hilbert**

Vice-Présidente

André **Haagen**

Trésorier

Gudrun **Bechet**

Membre

Raymond **Erbs**

Membre

Serge **Koch**

Membre

Carine **Kraus**

Membre

Thierry **Lutz**

Membre

Marc **Modert**

Membre

Dani **Neumann**

Membre

Liliane **Peiffer**

Membre

Jean-Claude **Salvi**

Membre

Joachim **Van der Vlugt**

Membre

Viviane **Scharlé**

Secrétaire Administrative

Les amis du CAL

Monsieur Charles-Louis Ackermann

Monsieur Antonio Almeida

Monsieur Marc Angel

Architectes Ballini, Pitt & Partners

Monsieur Fernand Back

Banque et Caisse d'Epargne

Monsieur Marc Becker

Madame Christiane Beffort-Meyer

Madame Andrée Beissel-Koch

Monsieur Paul Bertemes

BILL

Monsieur François Biltgen

Monsieur le Docteur Jean Bisdorff

Monsieur Ramon Bonn

Monsieur et Madame Lucien Bram

Madame Lotty Braun

Cercle Münster asbl

Monsieur Hubert Clasen

Monsieur Jim Clemes

Madame Marina Colbach

Monsieur Jean Colling

Madame Marie-Jeanne Colling

Commune de Beaufort

Monsieur le Docteur Louis-Marc Servien Comte de Boisdaphin

Monsieur Guy De Muysen

Madame Alice Deutsch-Kinnen

Madame Kitty Deville

Monsieur Jacques Dondelinger

Monsieur André Elvinger

Monsieur Pierre Elvinger

Monsieur Jeff Erpelding

Madame Josette Erpelding-Barthel

Monsieur le Docteur Robert Faber

Madame Christiane Faltz

Monsieur François Felten

Monsieur Jean Felten

Madame Yvette Ferrari

Monsieur Alex Fixmer

Madame Colette Flesch

Madame Christine Franck

Monsieur Norbert Friob

Galerie Schortgen

Madame Marie-Thérèse Gantenbein

Monsieur Joseph Gehlen

Madame Françoise Gillen

Madame Marie-Françoise Glaesener

Monsieur le Docteur Jean Goedert

Madame Germaine Goetzinger

Monsieur Pierre Gramegna

Monsieur et Madame Jean Grosges

Monsieur et Madame Emile Haag-Roemer

Monsieur Jean Hamilius

Monsieur Albert Hansen

Monsieur Paul Helmingen

Madame Erna Hennicot-Schoepges

Monsieur Pierre Hippert

Monsieur Jean Hoeltgen

Monsieur le Docteur John Hoffmann

Monsieur Alphonse Hostert

Madame Anny Hostert

Monsieur Josy Juckem

Madame Françoise Junck-Hamilius

Monsieur Roland Kauffmann

Monsieur Lucien Kayser

Monsieur Paul Kayser

Monsieur Paul Keiser

Monsieur et Madame Georges Kioes

Madame Josée Kirps

Monsieur Léonard Knaff

Madame Annemie Kontz

Monsieur le dr Ernest Kratzenberg

Monsieur le Docteur Georges Kratzenberg

Monsieur Jos Kreintz

Monsieur le Docteur André Kremer

Monsieur Remy Kremer

Madame Eva Maria Krieps

Monsieur Fernand Krier

Madame Lydie Krier-Rausch

Monsieur Arsène Kronshagen

Madame Carole Lanners-Thoss

Madame Sylviane Le Roy

Madame Judith Lecuit

Monsieur et Madame Fernand Leesch

Monsieur Lucien Lemvoka

Monsieur le Docteur Raymond Lies

Monsieur Tom Loesch

Madame Malou Majerus

Madame Anne-Marie Mandres-Probst

Monsieur Christian Maroldt

Monsieur Marcel Mart

Monsieur Guy May

MEDIART

Monsieur Michel Medinger

Monsieur Robert Mehlen

Madame Caroline Mehlinger-Jawlakh

Monsieur Léandre Mignon

Madame Lydia Moens

Madame Larissa Moutrier

Monsieur Norbert Neis

Monsieur Réginald Neuman

Madame Ferny Nicklaus-Faber

Madame Colette Petit

Monsieur Paul Pfeiffer

Madame Simone Pint

Monsieur Emile Poos

Rideaux Valérius

Monsieur François Ries

Monsieur Pierre Rossy

Monsieur Charles Ruppert

Monsieur Jacques Santer

Madame Odette Schaack

Madame Gaby Schiettinger-Kunkel

Monsieur Armand Schmitz

Monsieur Pierre Schneider

Monsieur François Schoup

Monsieur Pierre Schumacher

Madame Josée Schumann

Monsieur Gaston Schwertzer

Monsieur Pierre Seck

Monsieur André Simon

Monsieur Jean-Pierre Sinner

Madame Vanna-Renée Solofrizzo

Monsieur Jean Spautz

Madame Pierrette Steffen-Jung

Monsieur Hans-Jörg Stein

Monsieur François Tesch

Monsieur Léon Thyès

Monsieur Serge Tonon

Madame Michèle Troisième

Madame Anne Mette Voss

Monsieur Jean Wagner

Monsieur Perry Weber

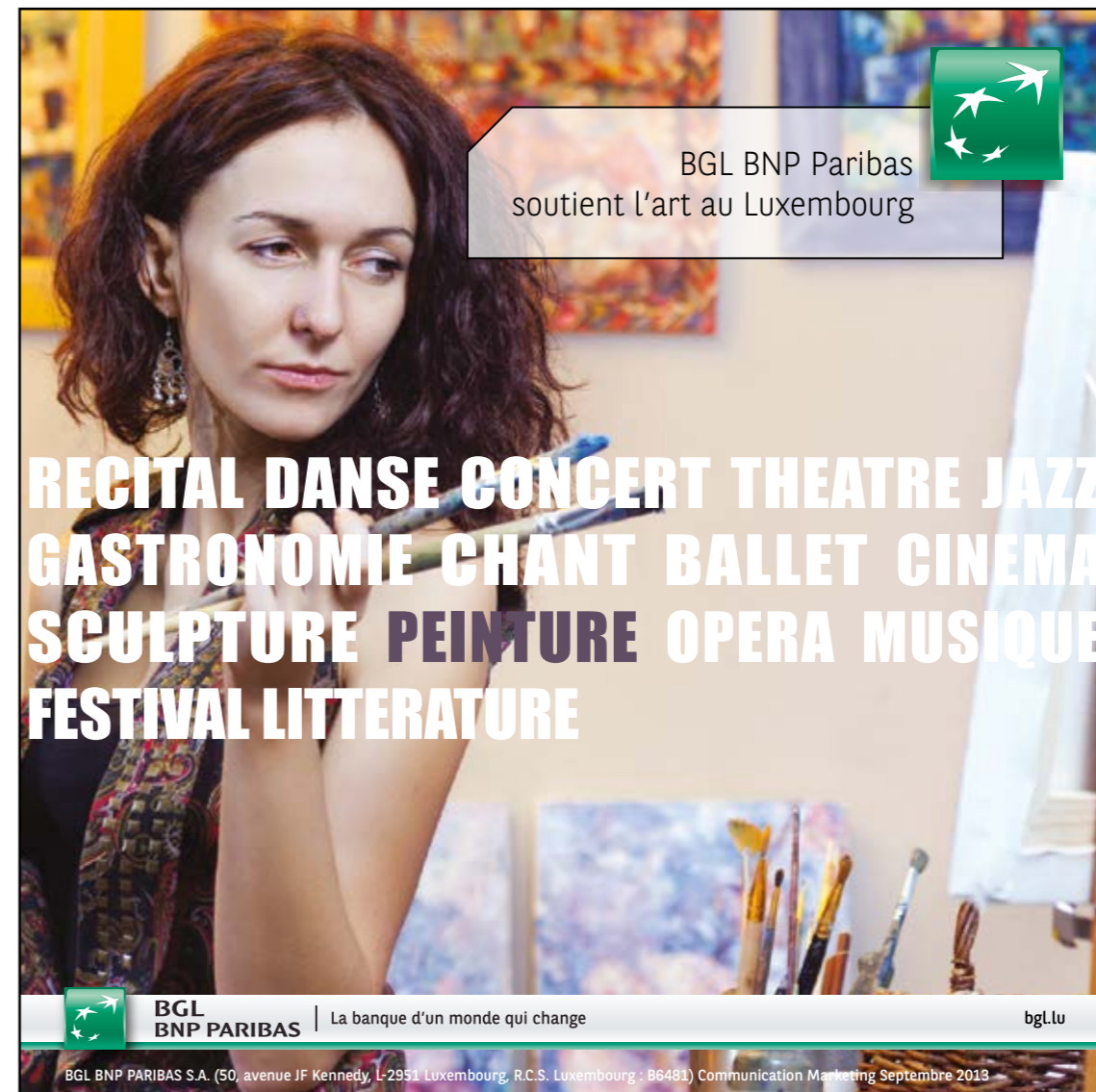
Monsieur Marc Weidert

Monsieur Ernest Wennig-Knaff

Madame Gerlinde Wieland


Madame Marie-Christine Wirion

Monsieur Paul Wolff



BGL BNP Paribas
soutient l'art au Luxembourg

**RECITAL DANSE CONCERT THEATRE JAZZ
GASTRONOMIE CHANT BALLET CINEMA
SCULPTURE PEINTURE OPERA MUSIQUE
FESTIVAL LITTERATURE**

 **BGL
BNP PARIBAS** | La banque d'un monde qui change bgl.lu

BGL BNP PARIBAS S.A. (50, avenue JF Kennedy, L-2951 Luxembourg, R.C.S. Luxembourg ; B6481) Communication Marketing Septembre 2013



NOS CLIENTS ONT DES AMBITIONS ET DES OBJECTIFS INDIVIDUELS.

Credit Suisse aide à les réaliser. Depuis 1856.

Quels que soient vos objectifs, nos experts sont là pour vous. Credit Suisse. Nous contribuons au succès de nos clients.

credit-suisse.com

HERMÈS. JEUX DIVERS



13, rue Philippe II - Luxembourg - Tél. (352) 220 981
Hermès.com

Publicis EBBW

