

**Mr. PILO**

Né le 15.09.1951  
À Luxembourg

**Etudes spécialisées**

Ateliers J.V.O., Bruxelles (B)

**Expositions**

G.Klosen, Berlin (D)  
Espace Paragon (L)

**Oeuvres exposées**

*Memento Mori*  
Mixte  
Hauteur 140 cm, Largeur 60 cm

*Route Non Barrée*  
Toile, mixte  
Hauteur 60,5 cm, Largeur 40,5 cm

*Magie Noire*  
Sculpture, technique mixte  
Hauteur 110 cm (socle), Largeur 30 cm  
(oeuvre)



*Memento Mori*  
Mixte  
Hauteur 140 cm, Largeur 60 cm



*Route Non Barrée*  
Toile, mixte  
Hauteur 60,5 cm, Largeur 40,5 cm



*Magie Noire*  
Sculpture, technique mixte  
Hauteur 110 cm (socle), Largeur 30 cm (oeuvre)

**David PHILLIPS**

Né le 05.02.1979  
À Luxembourg

**Oeuvres exposées**

*Breaking News I*  
Edition of 5  
Photo  
Hauteur 40 cm, Largeur 50 cm

*Breaking News II*  
Edition of 5  
Photo  
Hauteur 40 cm, Largeur 50 cm

*Breaking News III*  
Edition of 5  
Photo  
Hauteur 40 cm, Largeur 50 cm



*Breaking News I*  
Edition of 5  
Photo  
Hauteur 40 cm, Largeur 50 cm



*Breaking News II*  
Edition of 5  
Photo  
Hauteur 40 cm, Largeur 50 cm

*Breaking News III*  
Edition of 5  
Photo  
Hauteur 40 cm, Largeur 50 cm

**Anna PRAJER**

Née en 1951  
À Milanówek (PL)

**Etudes spécialisées**

Hochschule der Bildenden Künste, Gdansk (PL)

**Expositions**

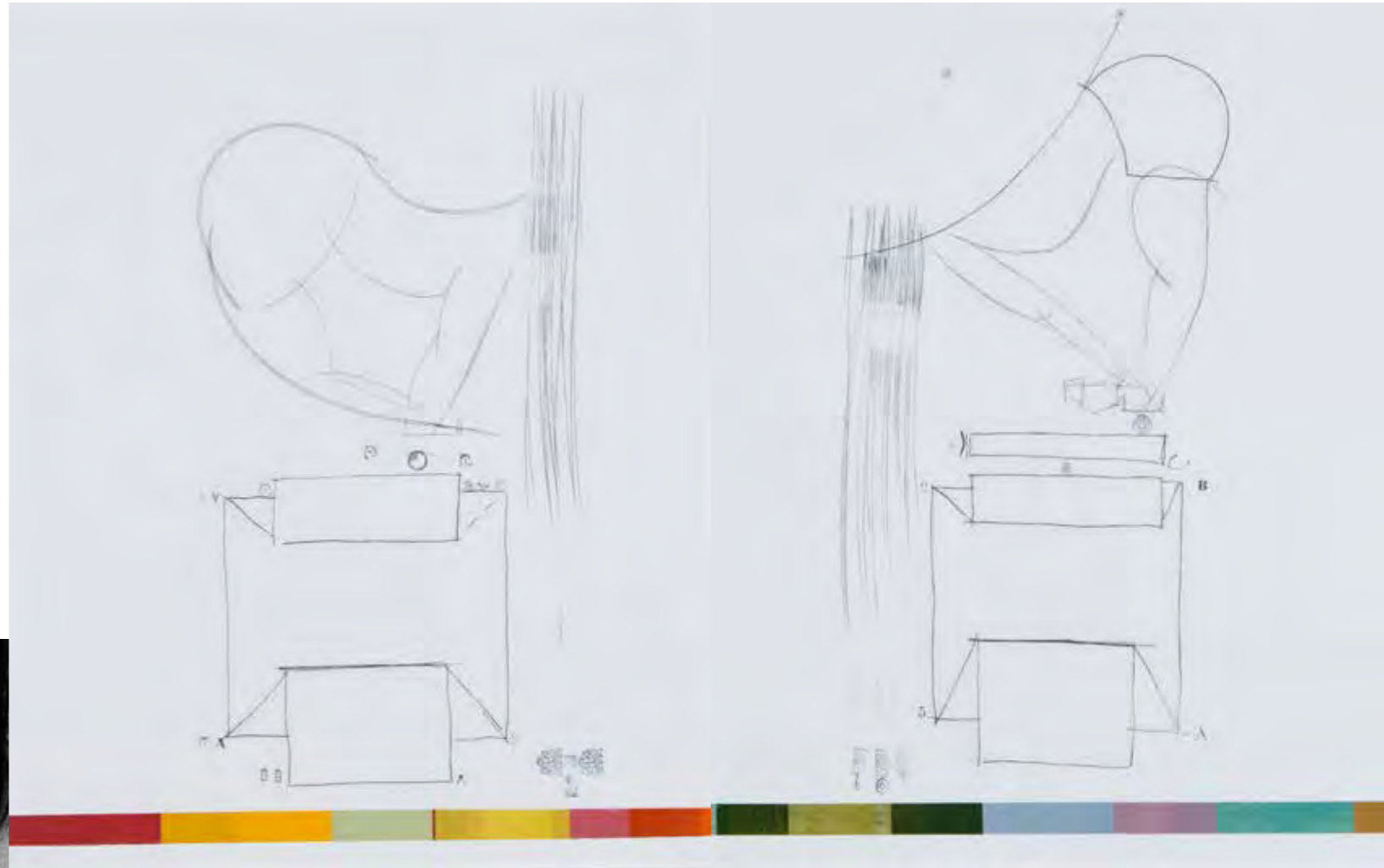
2013 EVBK  
2012 Crédit Suisse, Luxembourg  
2011 Galerie op der Kap, Capellen (L)  
2011 Salon du CAL, Luxembourg

**Oeuvres exposées**

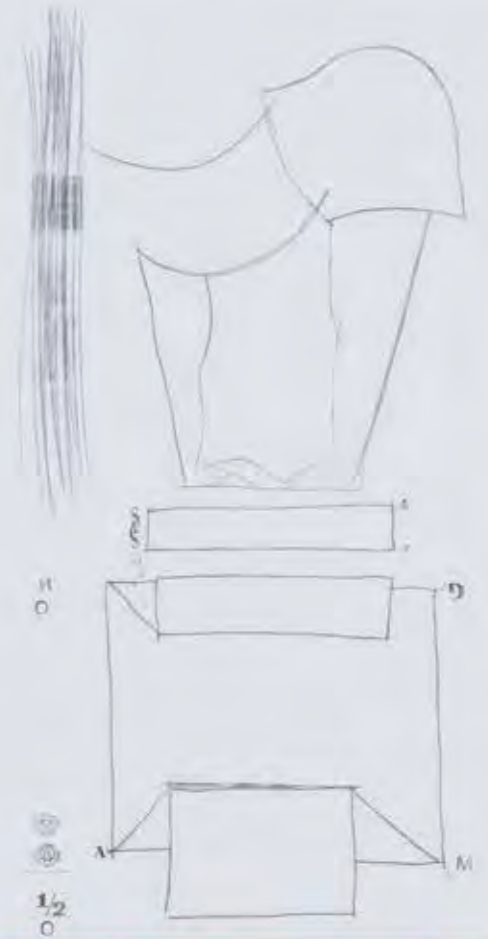
*Fließband 1A und 1B*  
Monotypie, Holzschnitt, Collage  
2 x Hauteur 60 cm, Largeur 50 cm

*Fließband 2A und 2B*  
Monotypie, Holzschnitt, Collage  
2 x Hauteur 60 cm, Largeur 50 cm

*Fließband 3A und 3B*  
Monotypie, Holzschnitt, Collage  
2 x Hauteur 60 cm, Largeur 50 cm



*Fließband 1A und 1B*  
Monotypie, Holzschnitt, Collage  
2 x Hauteur 60 cm, Largeur 50 cm



Fließband 2A und 2B  
 Monotypie, Holzschnitt, Collage  
 2 x Hauteur 60 cm, Largeur 50 cm

Fließband 3A und 3B  
 Monotypie, Holzschnitt, Collage  
 2 x Hauteur 60 cm, Largeur 50 cm

**Madeleine PUTZ**

Née le 30.08.1968  
À Luxembourg

**Etudes spécialisées**

Diplôme de fin d'années d'études, section artistique  
(option arts plastiques)  
stages annuels EKA, Trier (depuis 2005)

**Expositions**

2013 Réckbleck 2011-2013, Galerie op der Kap,  
Capellen (L)  
2011 Portraits an more, Galerie op der Kap, Capellen /L)

**Oeuvres exposées**

*Kandheetserënnerungen I*, 2014  
Acryl, fusain  
Hauteur 85 cm, Largeur 50 cm

*Kandheetserënnerungen II*, 2014  
Acryl, fusain  
Hauteur 85 cm, Largeur 60 cm

*Oupps, I did it again*, 2014  
Acryl, fusain  
Hauteur 54 cm, Largeur 80 cm





*Kandheetserënnerungen II, 2014*  
Acryl, fusain  
Hauteur 85 cm, Largeur 60 cm



*Oupps, I did it again, 2014*  
Acryl, fusain  
Hauteur 54 cm, Largeur 80 cm



## Anna RECKER

Née le 03.10.1949  
À Bad Laer, Osnabrück (D)  
Membre titulaire

### Etudes spécialisées

Folkwangschule für Gestaltung, Essen (D)  
Staatliche Hochschule der Künste, Berlin (D)

### Expositions

2014 Impulse, SWR Studio, Trier (D)  
2014 EVBK Prüm (D)  
2013 Stadtmuseum Hattingen NRW (D)  
2013 Amüseum, Museum Saarburg (D)  
2013 Sculpture Europe, TuFa, Trier (D)  
2012 European Central Bank, Frankfurt (D)  
2012 Preisträger „Stadtzeichner v. Nürnberg (D)

### Prix et distinctions

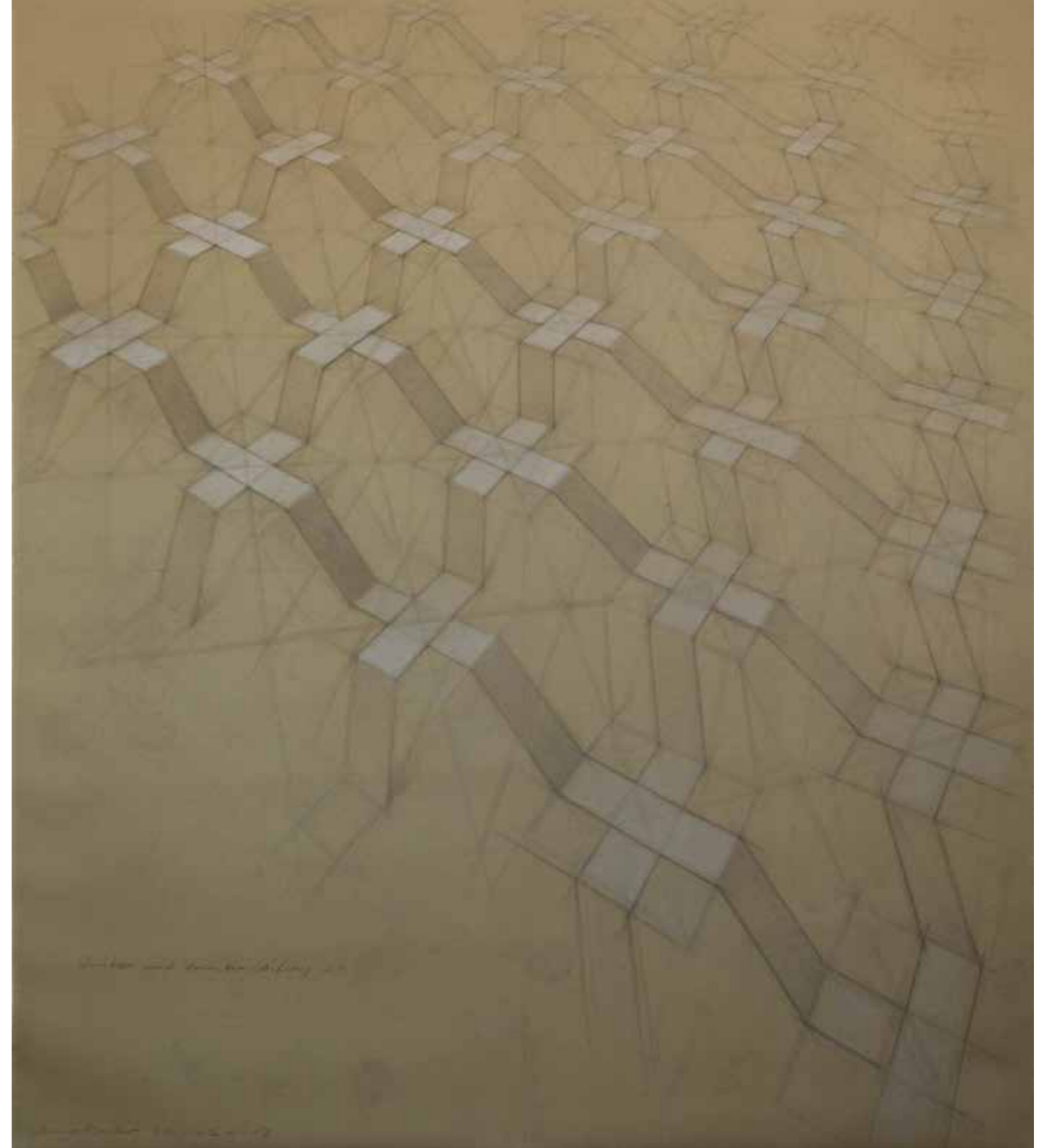
2013 Kunstpreis Ennepe-Ruhr (D)  
2011 Publikumspreis der Ausstellung « Orient-  
Okzident » Rosenheim-Museum,  
Offenbach (D)

### Oeuvres exposées

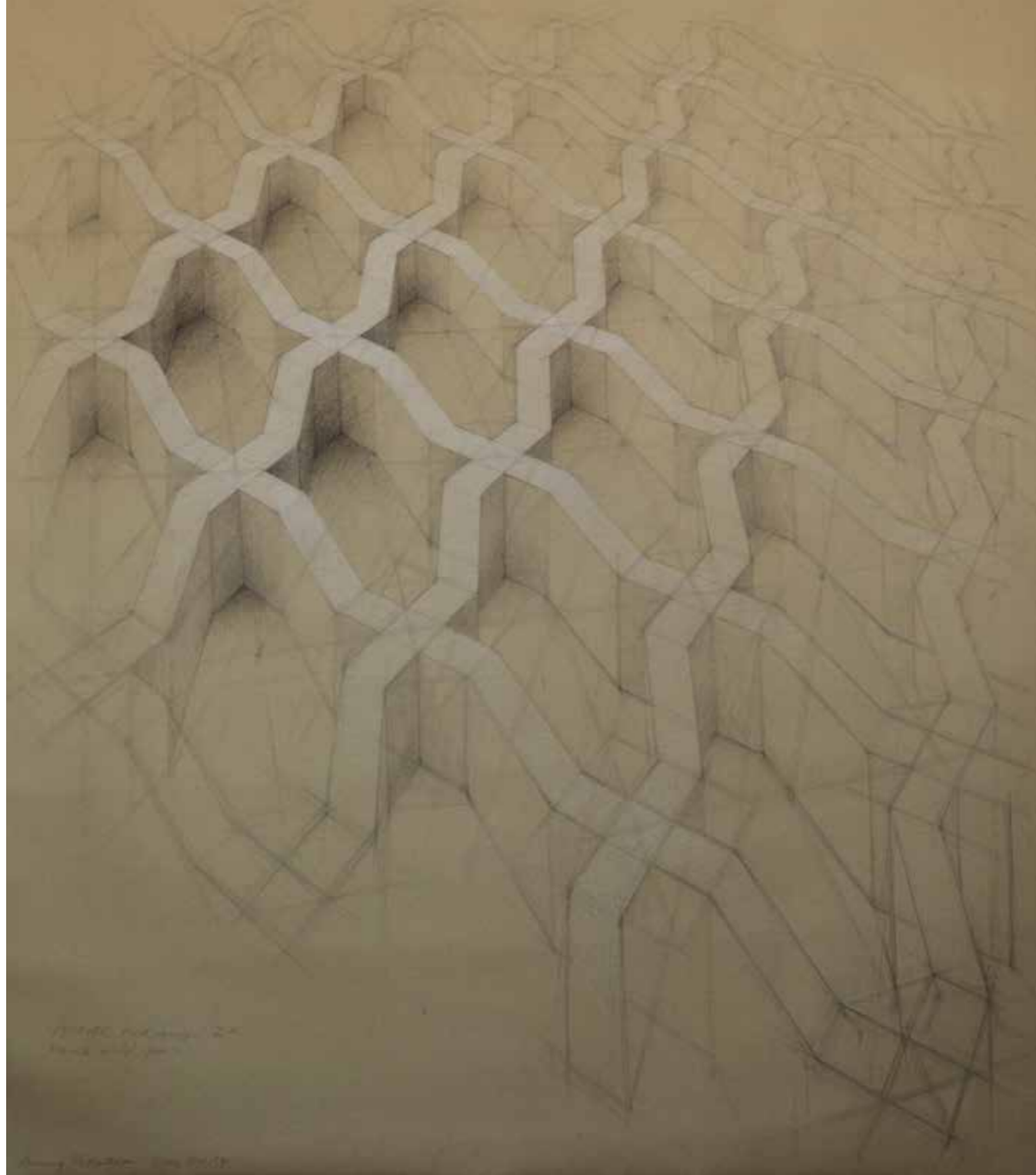
*Graphen-Netz-Werk I*  
Graphit, Kreide auf Leinen  
Hauteur 180 cm, Largeur 160 cm

*Graphen-Netz-Werk II*  
Graphit, Kreide auf Leinen  
Hauteur 180 cm, Largeur 160 cm

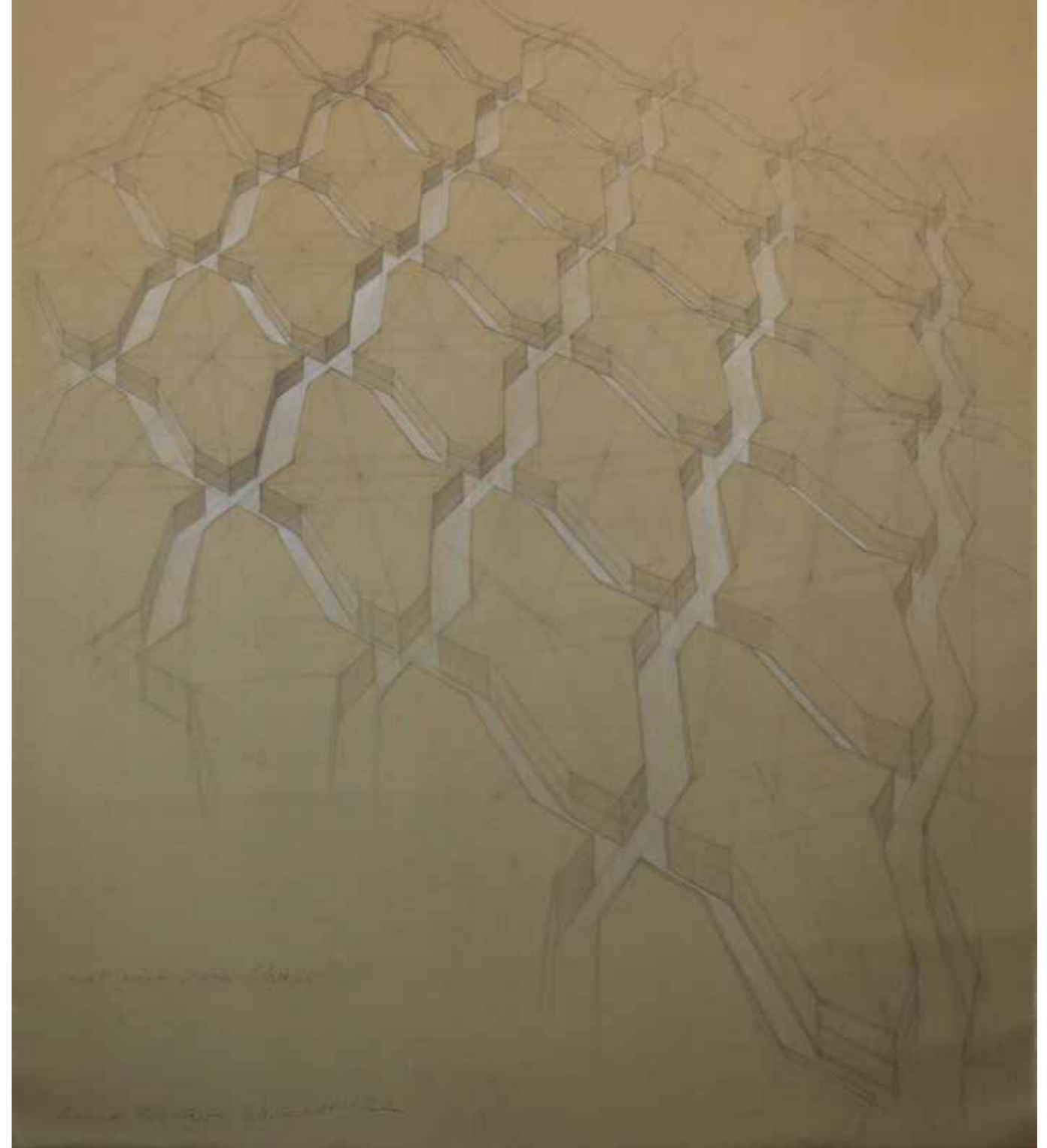
*Graphen-Netz-Werk III*  
Graphit, Kreide auf Leinen  
Hauteur 180 cm, Largeur 160 cm



*Graphen-Netz-Werk I*  
Graphit, Kreide auf Leinen  
Hauteur 180 cm, Largeur 160 cm



*Graphen-Netz-Werk II*  
Graphit, Kreide auf Leinen  
Hauteur 180 cm, Largeur 160 cm



*Graphen-Netz-Werk III*  
Graphit, Kreide auf Leinen  
Hauteur 180 cm, Largeur 160 cm

## Patrick RIPP

Né le 12.04.1962  
À Luxembourg  
Membre titulaire

### Etudes spécialisées

Arts Plastiques, Strasbourg (F)  
Arts Décoratifs, Strasbourg (F)

### Expositions

2014 Entgrenzung Stahlplastik trifft  
Romantik, Europäisches Romanik  
Zentrum, Merseburg (D)  
2014 Claude Ernster/Patrick Ripp,  
MediArt, Luxembourg  
2014 KNEIP'art Collection, Luxembourg

### Oeuvres exposées

*3 F HET*  
Mixte  
Hauteur 60 cm, Largeur 40 cm,  
Profondeur 16 cm

*2 U HET*  
Mixte  
Hauteur 60 m, Largeur 45 cm,  
Profondeur 20 cm

*1 O HET*  
Mixte  
Hauteur 50 cm, Largeur 25 cm,  
Profondeur 15 cm



*3 F HET*  
Mixte  
Hauteur 60 cm, Largeur 40 cm, Profondeur 16 cm



2 U HET  
Mixte  
Hauteur 60 m, Largeur 45 cm, Profondeur 20 cm



1 O HET  
Mixte  
Hauteur 50 cm, Largeur 25 cm, Profondeur 15 cm

**Jean-Claude SALVI**

Né le 01.03.1967  
À Differdange  
Membre titulaire

**Etudes spécialisées**

Maîtrise en arts plastiques

**Expositions**

2014 exposition itinérante « Voix du Silence » Italie, France, Luxembourg  
2012 Salon du CAL, Luxembourg

**Oeuvres exposées**

*A DAVID*  
Photomontage et collage  
Hauteur 80 cm, Largeur 53 cm

*A REMBRANDT*  
Photomontage et collage  
Hauteur 80 cm, Largeur 53 cm

*A GERICAULT*  
Photomontage et collage  
Hauteur 80 cm, Largeur 53 cm



*A DAVID*  
Photomontage et collage  
Hauteur 80 cm, Largeur 53 cm



A REMBRANDT  
Photomontage et collage  
Hauteur 80 cm, Largeur 53 cm



A GERICAULT  
Photomontage et collage  
Hauteur 80 cm, Largeur 53 cm

## Roi STEIMES

Né le 26.07 1968  
À Dudelange

### Expositions

H2O, Differdange (L)  
MGDL, Berlin (D)  
Pavillon du Centenaire, Esch-sur-Alzette (L)  
Château de Bourglinster (L)

### Prix et distinctions

Prix de l'Abbaye, Sorèze  
Prix du Conseil Général de la Moselle,  
Biennale de Cattenom

### Oeuvres exposées

*Waasser 1*  
Acrylique sur toile  
Hauteur 150 cm, Largeur 100 cm

*Waasser 2*  
Acrylique sur toile  
Hauteur 150 cm, Largeur 100 cm

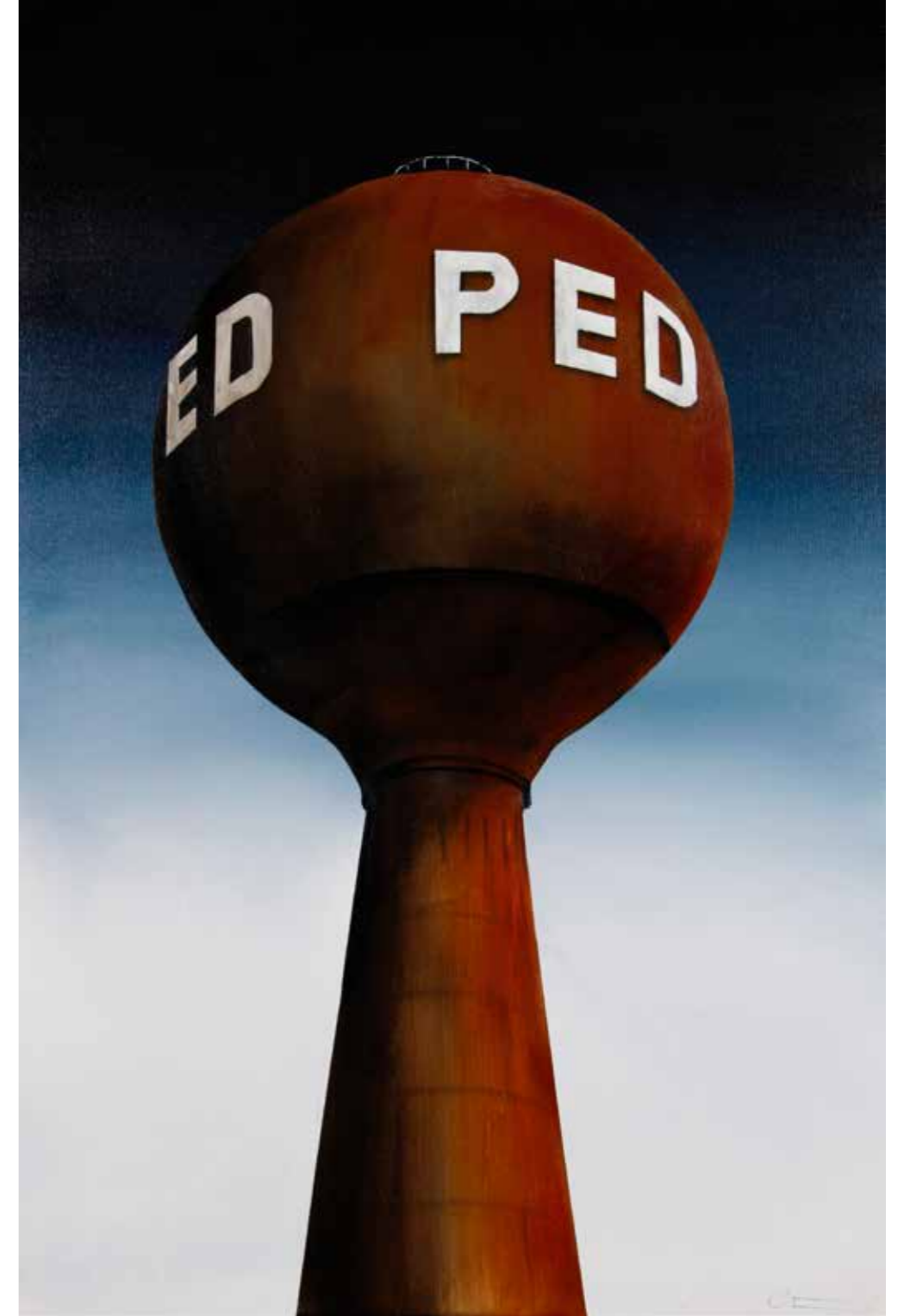
*Waasser 3*  
Acrylique sur toile  
Hauteur 150 cm, Largeur 100 cm



*Waasser 1*  
Acrylique sur toile  
Hauteur 150 cm, Largeur 100 cm



*Waasser 2*  
Acrylique sur toile  
Hauteur 150 cm, Largeur 100 cm



*Waasser 3*  
Acrylique sur toile  
Hauteur 150 cm, Largeur 100 cm



## Clas STEINMANN

Né en 1941  
À Giessen (D)  
Membre correspondant

### Etudes spécialisées

Hochschule für Bildende Künste Berlin,  
Meisterschüler

### Expositions

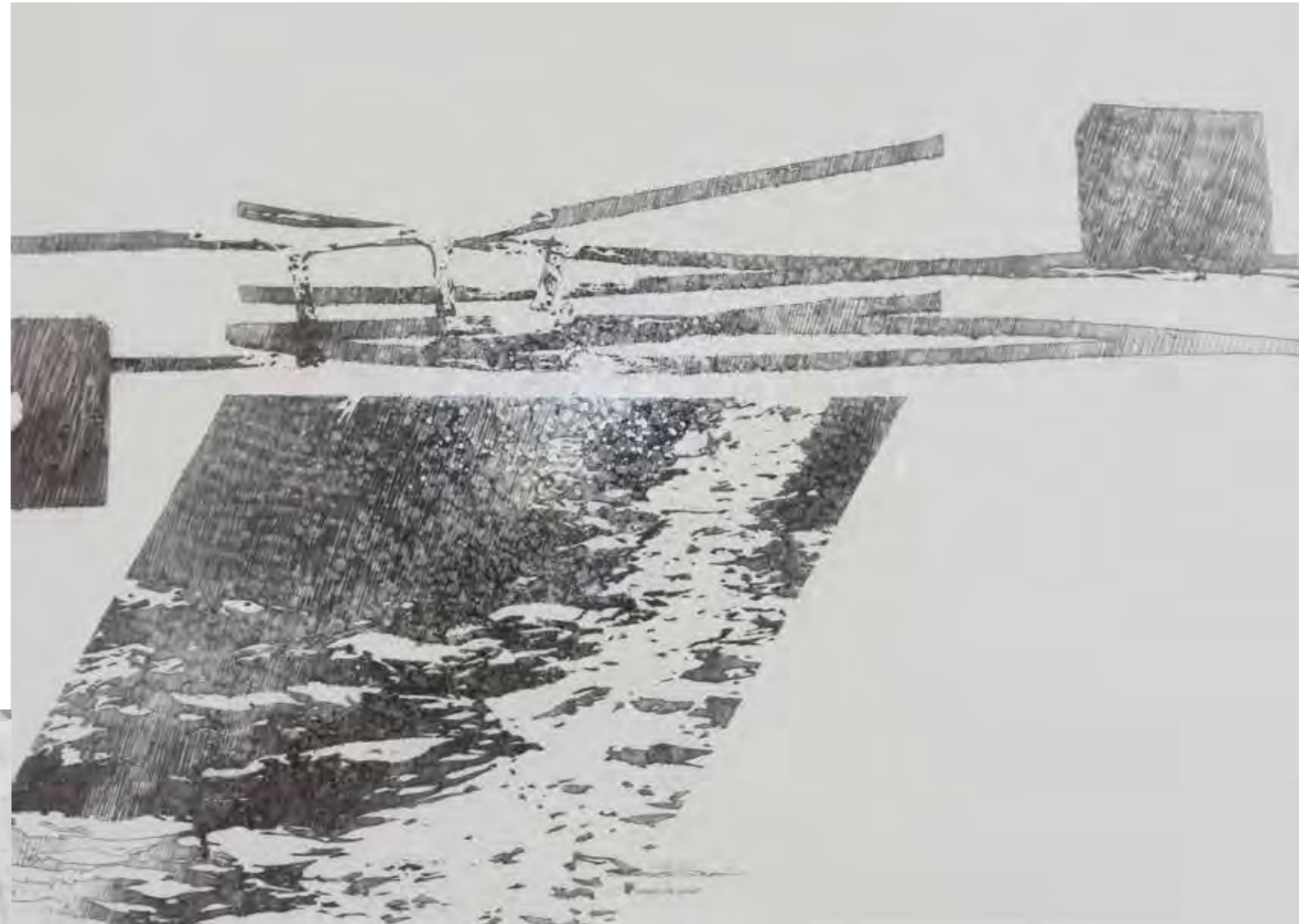
2014 Gedenkort Pirmasens (Kunst am Bau) (D)  
2014 TuFa Trier (D)  
2014 Galerie op der Kap, Capellen (L)  
2013 Jahresausstellung GBKunst Trier (D)  
2013 Salon du CAL, Luxembourg  
2013 Neu im BBK Mainz (D)  
2013 AdHoc Trier (D)  
2012 Gedenkort Bischof-Stein-Platz Trier (Kunst  
am Bau) (D)  
2012 Gymnasium Hermeskeil (Kunst am Bau) (D)  
2012 Salon du CAL, Luxembourg  
2012 An-Denken GBKunst Trier

### Oeuvres exposées

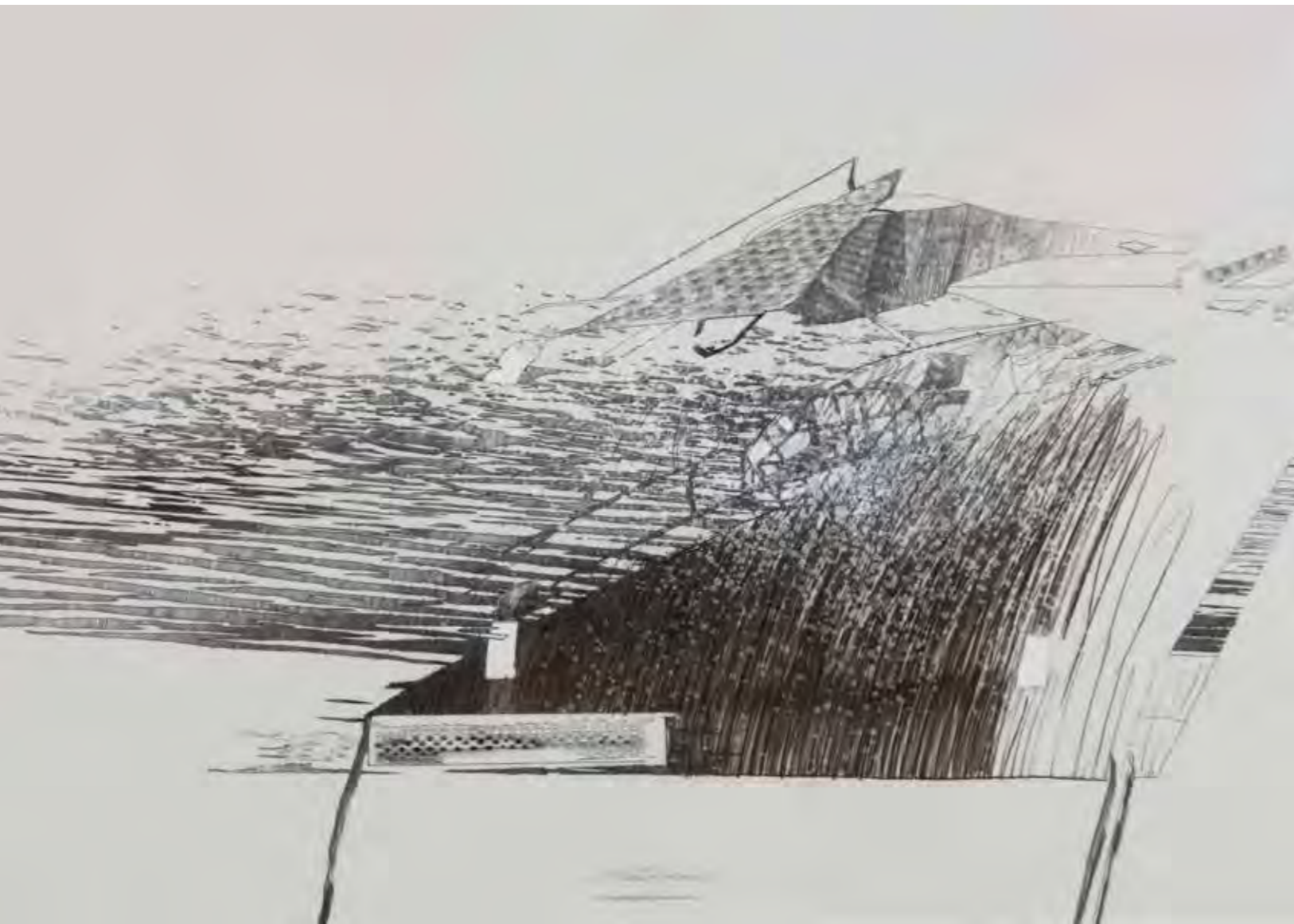
*Schwer und leicht*, 2013  
Bleistift und Acryl auf Folie  
Hauteur 70 cm, Largeur 100 cm

*Blackwater-Heli-Experiment 2*, 2014  
Bleistift und Acryl auf Folie  
Hauteur 70 cm, Largeur 100 cm

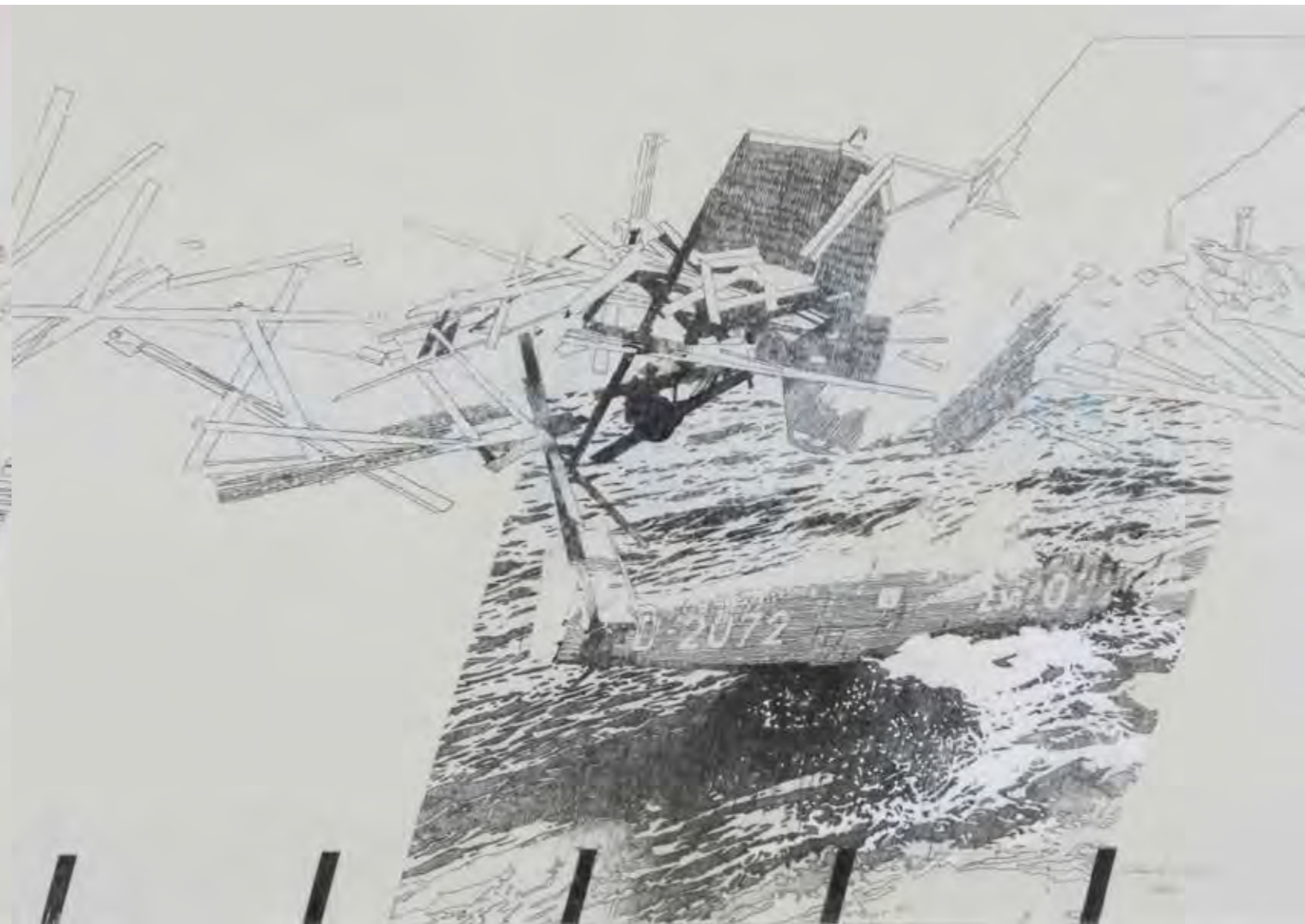
*JU2072*, 2014  
Bleistift und Acryl auf Folie  
Hauteur 70 cm, Largeur 100 cm



*Schwer und leicht*, 2013  
Bleistift und Acryl auf Folie  
Hauteur 70 cm, Largeur 100 cm



*Blackwater-Heli-Experiment 2, 2014*  
Bleistift und Acryl auf Folie  
Hauteur 70 cm, Largeur 100 cm



*JU2072, 2014*  
Bleistift und Acryl auf Folie  
Hauteur 70 cm, Largeur 100 cm

## Stéphanie UHRES

Née le 10.05.1980  
À Luxembourg

### Etudes spécialisées

2001-2005 Alanus University of Arts and  
Social Sciences, Bonn (D)  
2005 Abschluss Diplom

### Expositions

2014 Art Troisdorf, Städtische Galerie Troisdorf (D)  
2013 Kubo Show, Herne (D)  
2012 Frauenmuseum Bonn (D)

### Prix et distinctions

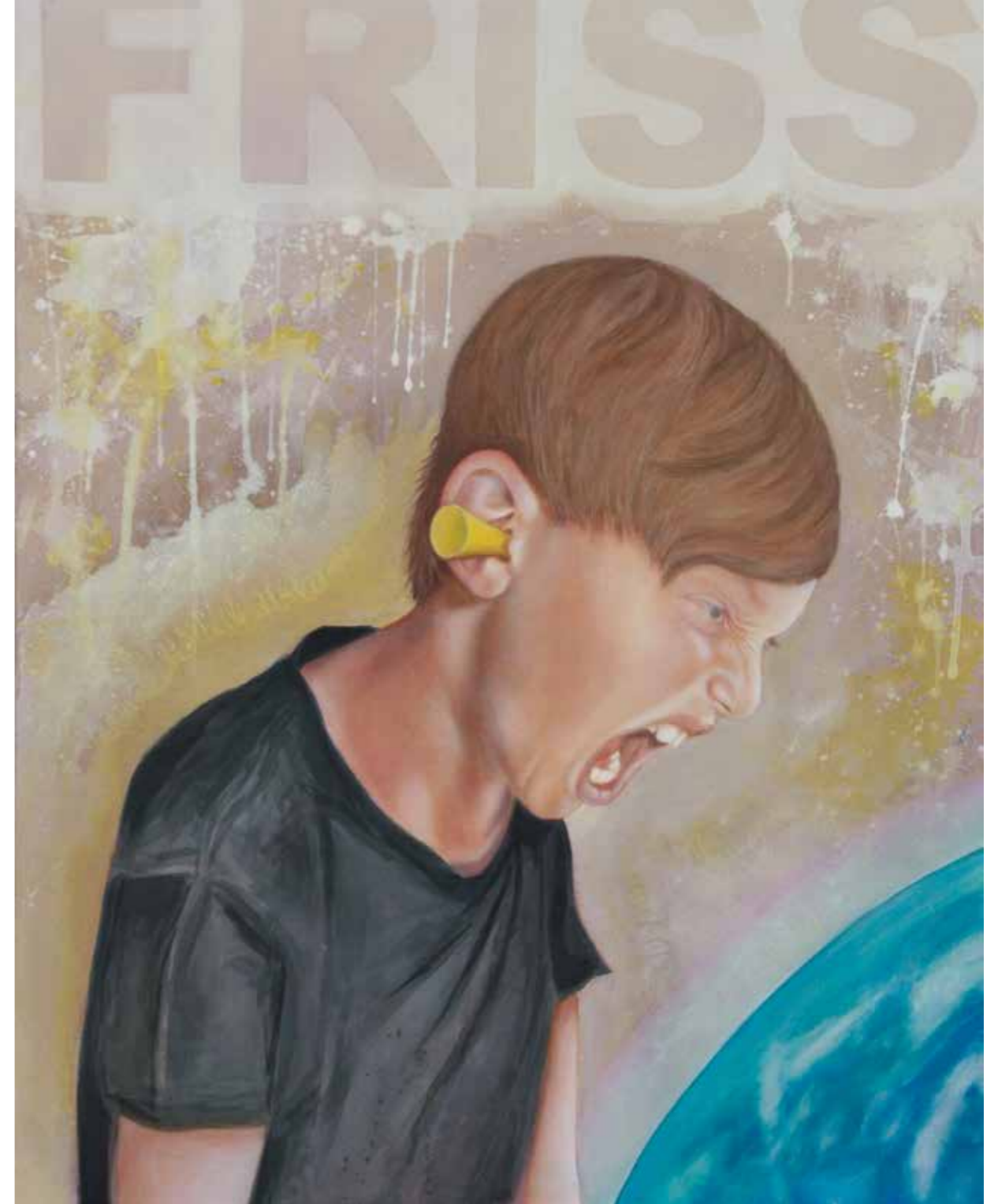
2008 Preisträgerin Quartalsausstellung, Hollfelder  
Kunstverein (D)  
2007 1. Preisträgerin des Valentine-Rothe-Preis,  
Frauenmuseum, Bonn (D)  
2006 1. Preis, Rotary Kunstpreis für Künstler unter  
25 Jahren, Longwy (F)

### Oeuvres exposées

*Friss oder Stirb I*  
Acryl auf Leinwand  
Hauteur 100 cm, Largeur 80 cm

*Friss oder Stirb II*  
Acryl auf Leinwand  
Hauteur 100 cm, Largeur 80 cm

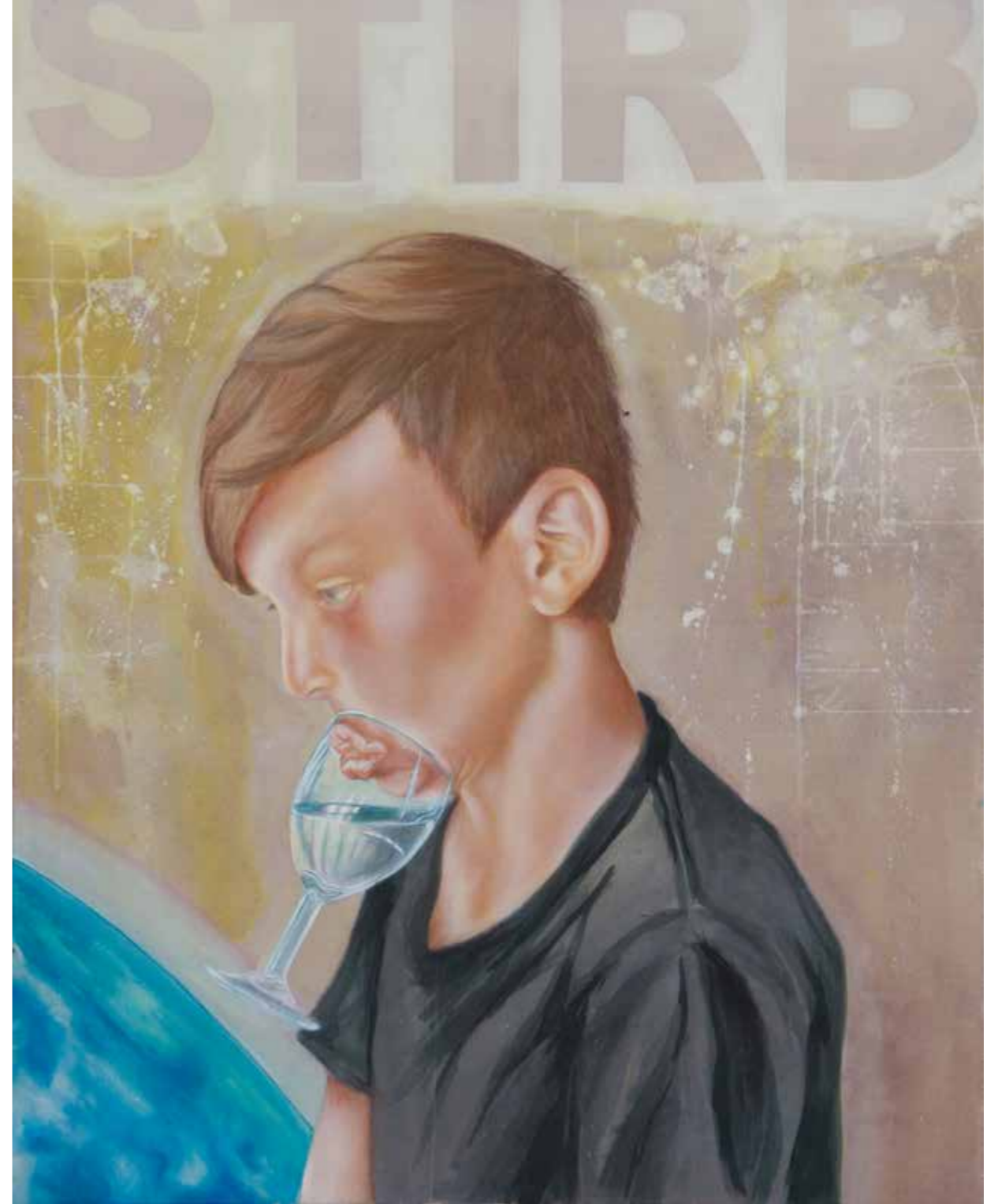
*Friss oder Stirb III*  
Acryl auf Leinwand  
Hauteur 100 cm, Largeur 80 cm



*Friss oder Stirb I*  
Acryl auf Leinwand  
Hauteur 100 cm, Largeur 80 cm



*Friss oder Stirb II*  
Acryl auf Leinwand  
Hauteur 100 cm, Largeur 80 cm



*Friss oder Stirb III*  
Acryl auf Leinwand  
Hauteur 100 cm, Largeur 80 cm

## Nora WAGNER

Née le 23.03.1988  
À Luxembourg

### Etudes spécialisées

BTS en Communication Visuelle (2009)  
Licence en Arts Plastiques (2014)

### Expositions

2011 « Young Blood » Galerie Miltgen  
exposition de groupe, Luxembourg  
2014 „Hors-Lits“ (Evènements de  
performances), Toulouse (F)  
2014 «La ferme de Cabrides » (collectif  
d'artistes IPM) Toulouse (F)

### Prix et distinctions

2012 Nomination pour le Young  
Illustrator Award du ADC, Berlin (D)

### Oeuvres exposées

*Parfois je n'ai pas envie*  
Canvas, Mixed media techniques on curtain,  
Collage, gesso, acrylic, oil, chalk  
Hauteur 100 cm, Largeur 125 cm

*Touch my cells*  
Canvas, Mixed media techniques on curtain,  
Collage, gesso, acrylic, oil, chalk  
Hauteur 85 cm, Largeur 90 cm

*Turbulent Medium*  
Canvas, Mixed media techniques on curtain,  
Collage, gesso, acrylic, oil, chalk  
Hauteur 140 cm, largeur 110 cm



*Parfois je n'ai pas envie*  
Canvas, Mixed media techniques on curtain,  
Collage, gesso, acrylic, oil, chalk  
Hauteur 100 cm, Largeur 125 cm



*Touch my cells*  
 Canvas, Mixed media techniques on curtain,  
 Collage, gesso, acrylic, oil, chalk  
 Hauteur 85 cm, Largeur 90 cm



*Turbulent Medium*  
 Canvas, Mixed media techniques on curtain,  
 Collage, gesso, acrylic, oil, chalk  
 Hauteur 140 cm, largeur 110 cm

**Pit WAGNER**

Né le 22.01.1954  
À Luxembourg

**Etudes spécialisées**

Rietveld Academie Amsterdam (NL)

**Expositions**

2012 Galerie Schlassgoart Esch-sur-Alzette (L)

**Oeuvres exposées**

*Bommeleeëprozess* 6.11.2013  
Encre de chine, lavis  
Hauteur 28,7 cm, Largeur 42 cm

*Bommeleeëprozess* 12.11.2013  
Encre de chine, lavis  
Hauteur 28,7 cm, Largeur 42 cm

*Bommeleeëprozess* 13.1.2014  
Encre de chine, lavis, aquarelle  
Hauteur 28,7 cm, Largeur 42 cm



*Bommeleeëprozess* 6.11.2013  
Encre de chine, lavis  
Hauteur 28,7 cm, Largeur 42 cm



Bommeleerprozess 12.11.2013  
Encre de chine, lavis  
Hauteur 28,7 cm, Largeur 42 cm



Bommeleerprozess 13.1.2014  
Encre de chine, lavis, aquarelle  
Hauteur 28,7 cm, Largeur 42 cm



**Andrée WEIGEL**

Née le 27.06.1963  
À Esch-sur-Alzette

**Etudes spécialisées**

1983 Académie Charpentier, Paris (F) (Aktmalerei, Kunstgeschichte)  
Abendkurse im LTAM, (L) 2 Jahre Skulptur, 2 Jahre Keramik  
Sommerakademie (L), Keramik, Collagen  
Mehrere Techniken in autodidaktischer Weise  
Musikunterricht als wichtiger Bestandteil meiner Kunst  
(Klavier, Gitarre, klassischer Gesang, Ballett)

**Oeuvres exposées**

„Engelsstimmen“  
(angel voices)  
Installation für Wand und Boden, Acryl,  
Tusche, Bleistift, Fotos, Mischtechnik auf  
verschiedenen Volumen, Platten, Spiegel,  
Glas, Leuchten, Röhre,  
Kleingegenstände  
Hauteur 200 cm, Largeur 350 cm,  
Profondeur 250 cm



„Engelsstimmen“  
(angel voices)  
Installation für Wand und Boden, Acryl, Tusche,  
Bleistift, Fotos, Mischtechnik auf verschiedenen  
Volumen, Platten, Spiegel, Glas, Leuchten,  
Röhre, Kleingegenstände  
Hauteur 200 cm, Largeur 350 cm, Profondeur 250 cm



## Luc WOLFF

Né le 17.04.1954  
À Luxembourg

### Etudes spécialisées

1984-1989 Freie Kunstakademie, Berlin,  
Hochschule für Künstler, Berlin

### Expositions

2013 Peinture, Galerie 21artstreet,  
Kehlen (L)  
2012 Exposure, Atelier Luxembourg,  
MUDAM (L)  
2009 Quiet, Art Centre Altera, Sofia

### Prix et distinctions

1999 Kunstfonds, Bonn

### Oeuvres exposées

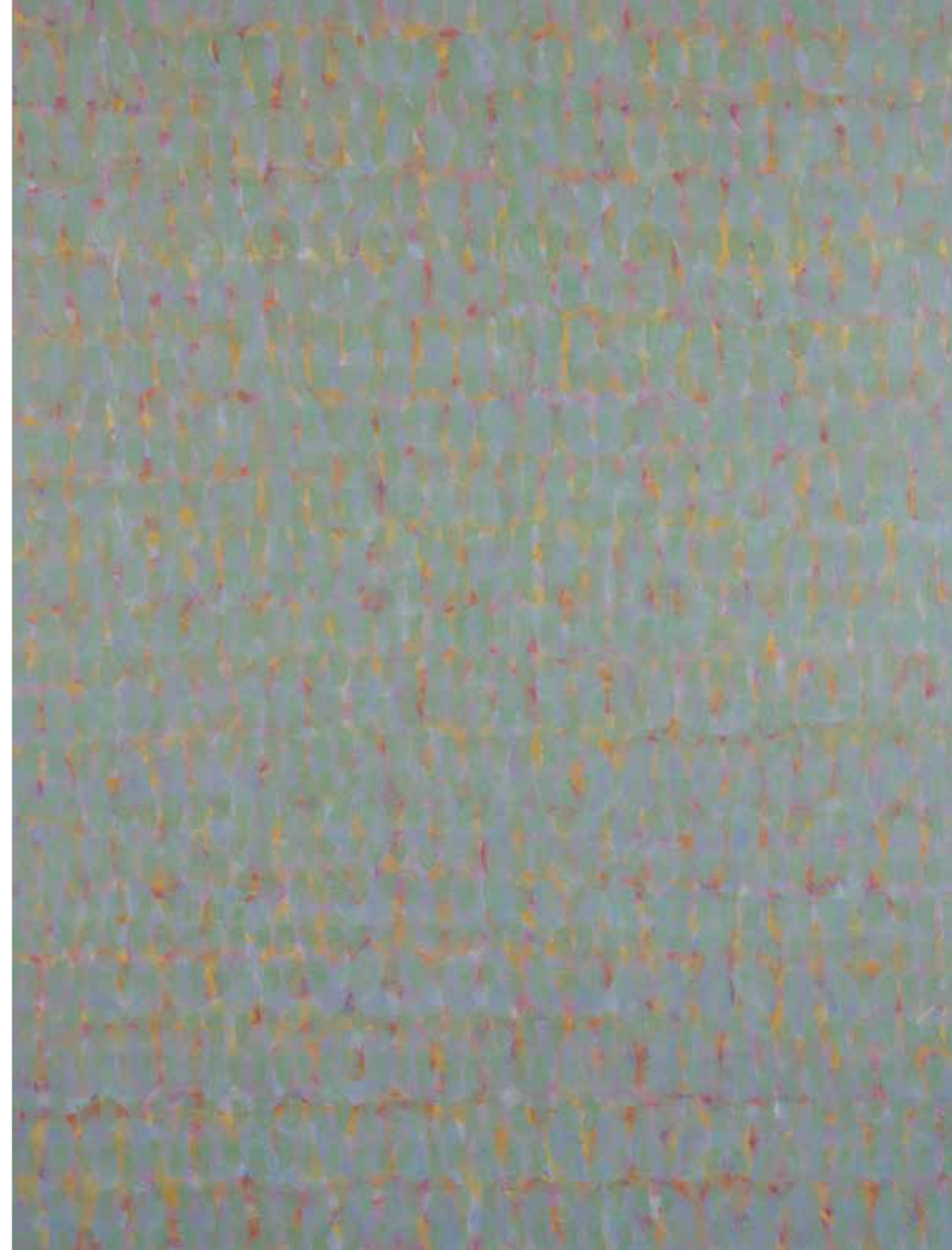
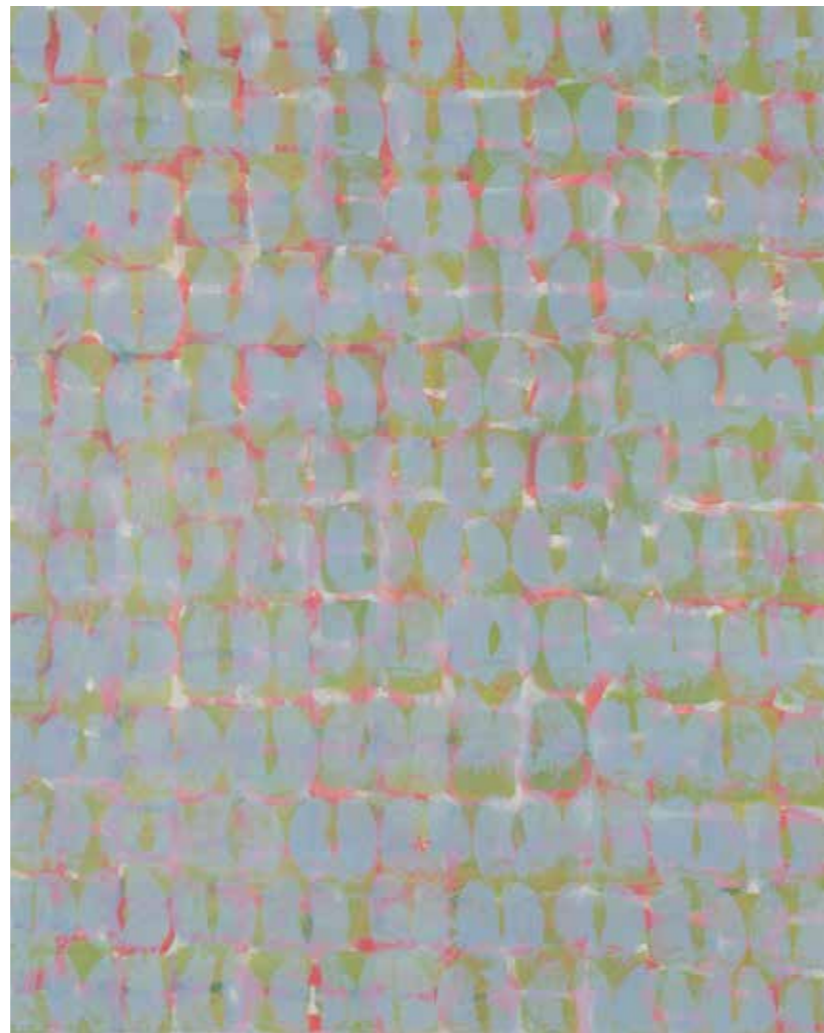
*Sans titre (dyptique)*  
Ei-Tempera / Détrempe  
Hauteur 240 cm, Largeur 160 cm

*Sans titre (dyptique)*  
Ei-Tempera / Détrempe  
Hauteur 160 cm, Largeur 100 cm

*Sans titre*  
Ei-Tempera / Détrempe  
Hauteur 160 cm, Largeur 100 cm



*Sans titre (dyptique)*  
Ei-Tempera / Détrempe  
Hauteur 240 cm, Largeur 160 cm



*Sans titre (dyptique)*  
Ei-Tempera / Détrempe  
Hauteur 160 cm, Largeur 100 cm

*Sans titre*  
Ei-Tempera / Détrempe  
Hauteur 160 cm, Largeur 100 cm

<b>Gudrun Bechet</b>	<b>Jean Delvaux</b>	<b>Danielle Grosbusch</b>	<b>Liliane Heidelberger</b>	<b>Michael Kravagna</b>	<b>Franck Miltgen</b>	<b>Dani Neumann</b>	<b>Anna Prajer</b>
« <span> </span> <i>après</i> <span> </span> » <i>Triptychon</i> , .....5100 3 Teile Fotografie/grafic Diasec 3 x 120 cm x 90 cm	<i>„la science des rêves“</i> (4) .....800 Collage Hauteur 50 cm, Largeur 60 cm, Profondeur 4,5 cm	<i>TEILCHEN vom GANZEN</i> .....5500 verbindlich & variabel San Francisco-Letzebuerg Gravures <span> </span> : vernis mou, quatint, technique mixte, crayon, opgeleimt op Holz (marouflé) 1/1 pièce unique Polyptique (18) Hauteur 76 cm, Largeur 156 cm	<i>Safar</i> .....3200 Sculpture - taille directe Hauteur 31 cm, Largeur 27 cm, Profondeur 34 cm	<i>Sans titre, 2014</i> .....3800 Huile, tempéra, pigments sur toile Hauteur 95 cm, Largeur 95 cm, Profondeur 5 cm	<i>Distortion XVI, 2014</i> .....2300 Acrylique sur aluminium Hauteur 130 cm, Largeur 100 cm, Profondeur 23 cm	<i>Knocking on devil’s door I</i> .....2800 Woodcut, oil on canvas Hauteur 120 cm, Largeur 180 cm	<i>Fließband 1A und 1B</i> .....700 Monotypie, Holzschnitt, Collage 2 x Hauteur 60 cm, Largeur 50 cm
« <span> </span> <i>retour</i> <span> </span> » .....1600 Fotografie/grafic Diasec 80 cm x 80 cm	« <span> </span> <i>la science des rêves</i> <span> </span> » (5) .....800 Collage Hauteur 50 cm, Largeur 60 cm, Profondeur 4, 5 cm		<i>Attil</i> .....2500 Sculpture – taille directe Hauteur 24 cm, Largeur 27 cm, Profondeur 33 cm	<i>Sans titre, 2012-2014</i> .....3800 Huile, tempéra, pigments sur toile Hauteur 95 cm, Largeur 95 cm, Profondeur 5 cm	<i>Distortion XVII, 2014</i> .....2300 Peinture vinylique et acrylique sur aluminium Hauteur 130 cm, Largeur 100 cm, Profondeur 27 cm	<i>Knocking on devil’s door II</i> ....2800 Woodcut, oil on canvas Hauteur 120 cm, Largeur 180 cm	<i>Fließband 2A und 2B</i> .....700 Monotypie, Holzschnitt, Collage 2 x Hauteur 60 cm, Largeur 50 cm
« <span> </span> <i>retour</i> <span> </span> » .....1600 Fotografie/grafic Diasec 80 cm x 80 cm	« <span> </span> <i>la science des rêves</i> <span> </span> » (6) .....800 Collage Hauteur 50 cm, Largeur 60 cm, Profondeur 4,5 cm	<b>André Haagen</b>	<i>Tatouage</i> .....2300 Sculpture – taille directe Hauteur 28 cm, Largeur 23 cm, Profondeur 27 cm	<i>Sans titre, 1998-2013</i> .....3800 Huile, pigments sur toile Hauteur 95 cm, Largeur 95 cm, Profondeur 4,5cm	<i>Distortion XVIII, 2014</i> .....2300 Peinture vinylique et acrylique sur aluminium Hauteur 130 cm, Largeur 100 cm, Profondeur 21 cm	<i>Knocking on devil’s door III</i> ...2800 Woodcut, oil on canvas Hauteur 120 cm, Largeur 180 cm	<i>Fließband 3A und 3B</i> .....700 Monotypie, Holzschnitt, Collage 2 x Hauteur 60 cm, Largeur 50 cm
<i>steigender meeresspiegel</i> (I), 2014 .....1450 werkreihe <span> </span> : cybercities inkjet print, acryl glas, alu dibond Edition 1/9 Hauteur <span> </span> : 80 cm, Largeur <span> </span> : 120 cm	<b>Simone Dietz</b>		<i>DU</i> .....2800 Collage et laque sur bois Hauteur 80 cm, Largeur 40 cm	<i>Anne Lentz</i>	<b>Sali Muller</b>	<i>Keen war ët</i> (Keiner war’s) ....4580 Polyptique bestehend aus 9 Zeichnungen Bleistift, Farbstift und Tusche auf Papier Hauteur 150 cm, Largeur 250 cm (approx.)	<b>Madeleine Putz</b>
<i>steigender meeresspiegel</i> (II), 2014 .....1450 werkreihe <span> </span> : cybercities inkjet print, acryl glas, alu dibond Edition 1/9 Hauteur <span> </span> : 80 cm, Largeur <span> </span> : 120 cm	<i>Move 1</i> .....850 Dessin sur papier, technique mixte Hauteur 42 cm, Largeur 60 cm	<i>Détourné des Lavures</i> .....2000 Pastel à l’huile Hauteur 90 cm, Largeur 140 cm	<i>WIR</i> .....2800 Collage et laque sur bois Hauteur 80 cm, Largeur 40 cm	<i>Ohne Titel</i> .....1200 Acryl Hauteur 150 cm, Largeur 130 cm	<i>Centre de Recyclage</i> .....10000 Installation Paillettes sur Déchets Hauteur 130 cm, Largeur 240 cm, Profondeur 70 cm	<i>Kandheetserënnerungen I, 2014</i> .....1100 Acryl, fusain Hauteur 60 cm, Largeur 85 cm	
<i>steigender meeresspiegel</i> (III), 2014 .....1450 werkreihe <span> </span> : cybercities inkjet print, acryl glas, alu dibond Edition 1/9 Hauteur <span> </span> : 80 cm, Largeur <span> </span> : 120 cm	<i>Move 2</i> .....850 Dessin sur papier, technique mixte Hauteur 42 cm, Largeur 60 cm	<i>Libérateur du Cercle</i> .....2000 Pastel à l’huile Hauteur 90 cm, Largeur 140 cm	<i>ER</i> .....2800 Collage et laque sur bois Hauteur 80 cm, Largeur 40 cm	<i>Ohne Titel</i> .....1200 Acryl Hauteur 150 cm, Largeur 130 cm	<b>Joël Nepper</b>	<i>Mood (dyptichon)</i> .....670 Fineartprint Photographie Hauteur 124 cm, Largeur 62 cm	<i>Kandheetserënnerungen II, 2014</i> .....1100 Acryl, fusain Hauteur 50 cm, Largeur 85 cm
<i>steigender meeresspiegel</i> (III), 2014 .....1450 werkreihe <span> </span> : cybercities Inkjet print, acryl glas, alu dibond Edition 1/9 Hauteur <span> </span> : 80 cm, Largeur <span> </span> : 120 cm	<i>Move 3</i> .....850 Dessin sur papier, technique mixte Hauteur 42 cm, Largeur 60 cm	<b>Robert Hall</b>	<i>Lignes – perception tactile VI</i> ..450 Perforation sur papier Hauteur 76 cm, Largeur 56 cm	<i>Isabelle Lutz</i>	<i>Reincarnation</i> .....3250 Collodion Humide sur verre de récupération sur fond miroir Hauteur 47 cm, Largeur 47 cm	<i>Mood (dyptichon)</i> .....670 Fineartprint Photographie Hauteur 124 cm, Largeur 62 cm	<i>Uppps, I did it again, 2014 ...</i> 1100 Acryl, fusain Hauteur 54 cm, Largeur 80 cm
<b>Gérard Claude</b>	<b>Katrin Elsen / Michèle Tonte-ling</b>	<i>Topo 1</i> .....1900 Xylographie-frottage (pièce unique) Hauteur 100 cm, Largeur 70 cm	<i>Sylvie Karier</i>	« <span> </span> <i>voyage outremer...</i> <span> </span> » I .....1850 Gravure, aquarelle, mixte 1/1 Hauteur 70 cm, Largeur 100 cm	<i>Annunaki</i> .....2600 Collodion Humide sur aluminium sur bois Hauteur 80 cm, Largeur 100 cm	<b>Mr. Pilo</b>	<i>Graphen-Netz-Werk I</i> .....4000 Graphit, Kreide auf Leinen Hauteur 180 cm, Largeur 160 cm
<i>Juglodon</i> .....6000 Sculpture, noyer Hauteur <span> </span> : 240 cm, Largeur <span> </span> : 130cm, Profondeur <span> </span> : 55 cm	<i>Croire/Savoir I</i> .....820 Photographie Hauteur 40 cm, Largeur 40 cm	<i>Topo 2</i> .....1900 Xylographie-frottage (pièce unique) Hauteur 100 cm, Largeur 70 cm	<i>Lignes – perception tactile VII</i> .450 Perforation sur papier Hauteur 76 cm, Largeur 56 cm	« <span> </span> <i>voyage outremer ...</i> <span> </span> » II .....1850 Gravure, aquarelle, mixte 1/1 Hauteur 80 cm, Largeur 110 cm	<i>Chris Neuman</i>	<i>Mood (dyptichon)</i> .....670 Fineartprint Photographie Hauteur 124 cm, Largeur 62 cm	<i>Graphen-Netz-Werk II</i> .....4000 Graphit, Kreide auf Leinen Hauteur 180 cm, Largeur 160 cm
<i>Erhag</i> .....4500 Sculpture, noyer Hauteur <span> </span> : 220 cm, Largeur <span> </span> : 45 cm, Profondeur <span> </span> : 45 cm	<i>Croire/Savoir II</i> .....820 Photographie Hauteur 40 cm, Largeur 40 cm	<i>Topo 3</i> .....1900 Xylographie-frottage (pièce unique) Hauteur 100 cm, Largeur 70 cm	<i>Lignes – perception tactile VIII</i> ..450 Perforation sur papier Hauteur 76 cm, Largeur 56 cm	« <span> </span> <i>voyage outremer ...</i> <span> </span> » III .....1850 Gravure, aquarelle, mixte 1/1 Hauteur 80 cm, Largeur 110 cm	<b>Chantal Maquet</b>	<i>Route Non Barrée</i> .....2000 Toile, mixte Hauteur 60,5 cm, Largeur 40,5 cm	<i>Magie Noire</i> .....2000 Sculpture, tex mixte Hauteur 110 cm (socle), Largeur 30 cm (oeuvre)
<i>Arion</i> .....3500 Sculpture, cerisier Hauteur <span> </span> : 200 cm, Largeur <span> </span> : 55 cm <span> </span> ; Profondeur <span> </span> : 40 cm	<i>Croire/Savoir III</i> .....820 Photographie Hauteur 40 cm, Largeur 40 cm	<i>Champs</i> .....650 Huile sur toile Hauteur 35 cm, Largeur 35 cm	<i>Orange-Givrée, 2014</i> .....4600 Acrylique sur toile Hauteur 80 cm, Largeur 145 cm	<i>Utopie von gestern 4</i> .....1800 Öl auf Polyestermischgewebe Hauteur 80 cm, Largeur 100 cm	<i>Jackpot Life</i> .....2500 Ink and oil on canvas Hauteur 100 cm, Largeur 100 cm	<i>David Phillips</i>	<i>3 F HET</i> .....1100 Mixte Hauteur 60 cm, Largeur 40 cm, Profondeur 16 cm
	<b>Sandy Flinto</b>	<i>Champs</i> .....650 Huile sur toile Hauteur 35 cm, Largeur 35 cm	<i>Rose-Poudrée, 2014</i> .....4500 Acrylique sur toile Hauteur 80 cm, Largeur 145 cm	<i>Utopie von gestern 5</i> .....1800 Öl auf Polyestermischgewebe Hauteur 80 cm, Largeur 100 cm	<i>The Artist</i> .....1000 Intaglio Print on Paper Series of 3 Hauteur 50 cm, Largeur 50 cm	<i>Breaking News I</i> .....650 Edition of 5 Photo Hauteur 40 cm, Largeur 50 cm	<i>2 U HET</i> .....1300 Mixte Hauteur 60 m, Largeur 45 cm, Profondeur 20 cm
	<i>Ici-Emile Renée</i> .....850 Mosaïque Hauteur 47 cm, Largeur 35 cm, Profondeur 3 cm			<b>Flora Mar</b>	<i>The Artist</i> .....1000 Intaglio Print on Paper Series of 3 Hauteur 50 cm, Largeur 50 cm	<i>Breaking News II</i> .....650 Edition of 5 Photo Hauteur 40 cm, Largeur 50 cm	<i>10 HET</i> .....900 Mixte Hauteur 50 cm, Largeur 25 cm, Profondeur 15 cm
	<i>Ici-Emile Reposent</i> .....900 Mosaïque Hauteur 47 cm, Largeur 35 cm, Profondeur 3 cm			<i>EX VOTOS 1-13</i> .....8500 Installation murale (pièce unique) Technique mixtes <span> </span> : dessin, photo, collage, assemblage, objets .... Matériaux variés Hauteur 250 cm, Largeur 250 (approx.)		<i>Breaking News III</i> .....650 Edition of 5 Photo Hauteur 40 cm, Largeur 50 cm	

**Jean-Claude Salvi**

*A DAVID* .....900  
Photomontage et collage  
Hauteur 80 cm, Largeur 53 cm

*A REMBRANDT* .....900  
Photomontage et collage  
Hauteur 80 cm, Largeur 53 cm

*A GERICAULT* .....900  
Photomontage et collage  
Hauteur 80 cm, Largeur 53 cm

**Rol Steimes**

*Waasser 1* .....2300  
Acrylique sur toile  
Hauteur 150 cm, Largeur 100 cm

*Waasser 2* .....2300  
Acrylique sur toile  
Hauteur 150 cm, Largeur 100 cm

*Waasser 3* .....2300  
Acrylique sur toile  
Hauteur 150 cm, Largeur 100 cm

**Clas Steinmann**

*Schwer und leicht, 2013* .....1600  
Bleistift und Acryl auf Folie  
Hauteur 70 cm, Largeur 100 cm

*Blackwater-Heli-Expirement 2, 2014* .....1600  
Bleistift und Acryl auf Folie  
Hauteur 70 cm, Largeur 100 cm

*JU2072, 2014* .....1600  
Bleistift und Acryl auf Folie  
Hauteur 70 cm, Largeur 100 cm

**Stéphanie Uhres**

*Friss oder Stirb I* .....1800  
Acryl auf Leinwand  
Hauteur 100 cm, Largeur 80 cm

*Friss oder Stirb II* .....1800  
Acryl auf Leinwand  
Hauteur 100 cm, Largeur 80 cm

*Friss oder Stirb III* .....1800  
Acryl auf Leinwand  
Hauteur 100 cm, Largeur 80 cm

**Nora Wagner**

*Parfois je n'ai pas envie* .....1300  
Canvas, Mixed media techniques on curtain,  
Collage, gesso, acrylic, oil, chalk  
Hauteur 100 cm, Largeur 125 cm

*Touch my cells* .....850  
Canvas, Mixed media techniques on curtain,  
Collage, gesso, acrylic, oil, chalk  
Hauteur 85 cm, Largeur 90 cm

*Turbulent Medium* .....1300  
Canvas, Mixed media techniques on curtain,  
Collage, gesso, acrylic, oil, chalk

**Pit Wagner**

*Bommeleeërprozess 6.11.2013* .....1200  
Encre de chine, lavis  
Hauteur 28,7 cm, Largeur 42 cm

*Bommeleeërprozess 12.11.2013* .....1200  
Encre de chine, lavis  
Hauteur 28,7 cm, Largeur 42 cm

*Bommeleeërprozess 13.1.2014* .....1200  
Encre de chine, lavis, aquarelle  
Hauteur 28,7 cm, Largeur 42 cm

**Andrée Weigel**

*„Engelsstimmen“ (angel voices)* .....5500  
Installation für Wand und Boden, Acryl, Tusche, Bleistift, Fotos, Mischtechnik auf verschiedenen Volumen, Platten, Spiegel, Glas, Leuchten, Röhre, Kleingegenstände  
Hauteur 200 cm, Largeur 350 cm, Profondeur 250 cm

**Luc Wolff**

*Sans titre (dyptique)* .....11500  
Ei-Tempera / Détrempe  
Hauteur 240 cm, Largeur 160 cm

*Sans titre (dyptique)* .....5900  
Ei-Tempera / Détrempe  
Hauteur 160 cm, Largeur 100 cm

*Sans titre* .....5900  
Ei-Tempera / Détrempe  
Hauteur 160 cm, Largeur 100 cm



## Impressum

### Editeur

Cercle Artistique de Luxembourg

### Catalogue

Sigle du CAL par Henri Dillenbourg

### Photographies

Objectif Lune, Jean-Paul Kieffer (oeuvres)

### Couverture

Photo et conception : Serge Koch  
graffiti sur façade CarréRotondes réalisé par  
HONET ©2012

### Mise en pages

Julien Chastang,  
Imprimerie Weprint, Hamm

### Impression

Imprimerie Watgen, Hamm

## Conseil d'Administration du CAL

Jean **Petit**  
Président

Malou **Faber-Hilbert**  
Vice-Présidente

André **Haagen**  
Trésorier

Gudrun **Bechet**  
Membre

Raymond **Erbs**  
Membre

Serge **Koch**  
Membre

Carine **Kraus**  
Membre

Thierry **Lutz**  
Membre

Dani **Neumann**  
Membre

Liliane **Peiffer**  
Membre

Jean-Claude **Salvi**  
Membre

Viviane **Scharlé**  
Secrétaire Administrative

## Les amis du CAL

Monsieur Antonio Almeida

Monsieur Marc Angel

Monsieur Fernand Back

Architectes Ballini, Pitt & Partners  
Banque et Caisse d'Epargne

Madame Eliane Becker

Monsieur Jean Beissel

BERNARD MASSARD

Monsieur Paul Bertemes

Madame Georgette Bisdorff

Monsieur Lucien Bram

Monsieur Jean Colling  
Commune de Beaufort

Monsieur André Elvinger

Monsieur Jeff Erpelding

Monsieur Robert Faber

Madame Christiane Faltz

Madame Colette Flesch

Madame Françoise Gillen  
Marie-Françoise Glaesener

Monsieur Jean Goedert

Monsieur Henri Grethen

Monsieur Jean Hamilius

Monsieur Albert Hansen

Monsieur John Hoffmann

Madame Anny Hostert

Monsieur Paul Kayser

Madame Béatrice Kayser

Monsieur Paul Keiser

Monsieur Georges Kioes

Madame Annemie Kontz

Monsieur Joseph Kreintz

Madame Claude Lanners

Monsieur Christian Maroldt  
MAROLDT

Monsieur Marcel Mart

Monsieur Guy May

MEDIART

MOVILLIAT

Monsieur Raymond Niesen

Madame Colette Petit

Monsieur Charles Ruppert

Madame Odette Schaack

Madame Schiettinger-Kunkel

Monsieur Armand Schmitz

Monsieur François Schoup

Monsieur Pierre Schumacher

Madame Josée Schumann

Monsieur Gaston Schwertzer

Monsieur Pierre Seck

Monsieur Jean-Pierre Sinner

Madame Vanna Solofrizzo

Monsieur Hans-Jörg Stein

Monsieur Paul Theisen

Monsieur Léon Thyès

Monsieur Serge Tonon

Madame Michèle Troisième

Monsieur Thomas Voss

Monsieur Ernest Wennig

Madame Ginette Wennig-Knaff

Madame Gerlinde Wieland

Monsieur Paul Wolff

Leah,  
future directrice  
de musée d'art moderne

Le culture  
a de l'avenir

**BGL BNP PARIBAS**  
**S'ENGAGE POUR PROMOUVOIR LA CULTURE**  
**AU LUXEMBOURG**

Répondons à vos besoins dans l'une de nos agences, par téléphone au 42 42-2000 ou sur [bgl.lu](http://bgl.lu)

**BGL BNP PARIBAS** | La banque d'un monde qui change [bgl.lu](http://bgl.lu)

BGL BNP PARIBAS S.A. (50, avenue J.F. Kennedy, L-2951 Luxembourg, R.C.S. Luxembourg : B6481) Communication Marketing Septembre 2014

**CREDIT SUISSE**

**NOS CLIENTS ONT DES AMBITIONS ET DES OBJECTIFS INDIVIDUELS.**  
**Credit Suisse aide à les réaliser. Depuis 1856.**

Quels que soient vos objectifs, nos experts sont là pour vous. Credit Suisse. Nous contribuons au succès de nos clients.

[credit-suisse.com](http://credit-suisse.com)



