



SALON 2015

Cercle Artistique de Luxembourg



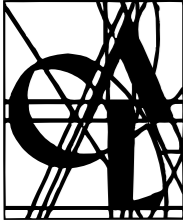
salon **CAL**

2015



Salon 2015

Cercle Artistique de Luxembourg



Exposition

Catalogue édité à l'occasion
du Salon 2015 du Cercle Artistique
de Luxembourg

Lieu

Halle Victor Hugo
60, avenue Victor Hugo
L-1750 Luxembourg-Limpertsberg

Date

du 3 novembre
au 8 novembre 2015
tous les jours de 14h00 à 19h00

www.cal.lu
cal@vo.lu

www.luxembourgartweek.lu

Sommaire

Cercle Artistique de Luxembourg Salon 2015 Maggy Nagel, Ministre de la Culture	5
Salon 2015 du Cercle Artistique de Luxembourg Lydie Polfer, Bourgmestre	7
Le mot du Président Jean Petit, Président du Cercle Artistique de Luxembourg	9
Jury du Prix Grand-Duc Adolphe	11
Jury du Prix Révélation	11
Jury d'admission	11
Présentation des exposants	13
Répertoire des artistes et de leurs oeuvres / Liste des Prix	150
Impressum	154
Les membres du Conseil d'Administration du CAL	154
Les amis du CAL	155
Les annonces de nos sponsors	156

**Cercle Artistique de Luxembourg
Salon 2015**

Demain ne sera pas comme hier. Il sera nouveau et il dépendra de nous. Il est moins à découvrir qu'à inventer.
Gaston Berger

Tel aurait pu être le crédo des responsables du Cercle Artistique de Luxembourg au cours de l'année écoulée. Certes, ce n'est pas la première fois que Salon du CAL a dû trouver nouvelle demeure. Mais pour l'édition de cette année, il n'y a pas que le lieu qui change !

En effet, le Cercle Artistique s'est associé à l'aventure de la toute première édition du Luxembourg Art Week. L'édition 2015 du Salon promet dès lors d'être riche en expériences et en découvertes. Une nouvelle formule et de nouvelles idées – le tout inscrit dans le cadre d'une nouvelle foire d'art. Nous sommes donc curieux de voir vers quels horizons les synergies créées à la Halle Victor Hugo vont emporter le Salon et le CAL, voire même l'ensemble de la scène artistique du Luxembourg. Car, comme l'a dit Charles F. Kettering : « Le monde déteste le changement, c'est pourtant la seule chose qui lui a permis de progresser. »

J'aimerais remercier tous les artistes qui, inspirés par les opportunités présentées par le Salon 2015, ont soumis leurs œuvres au jury. Qu'ils aient finalement été retenus pour l'exposition ou non, je félicite leur courage de faire apprécier leurs créations, le fruit d'un travail souvent laborieux et douloureux, par un groupe d'inconnus.

Je tiens surtout à adresser un grand merci aux organisateurs. Une association plus que centenaire telle le Cercle Artistique de Luxembourg a certainement rencontré bon nombre de défis depuis son institution. Ce n'est que son habilité de considérer les défis non pas comme des obstacles mais comme des opportunités qui permet au CAL d'évoluer dans l'ère du temps et de continuer à être un des piliers forts de la scène artistique et culturelle du pays.

Que l'édition 2015 du Salon du Cercle Artistique de Luxembourg connaît donc tout le succès qu'elle mérite !

Maggy Nagel
Ministre de la Culture



Salon 2015 du Cercle Artistique de Luxembourg

Le Cercle Artistique du Luxembourg (C.A.L.), fut fondé en 1893 avec l'objectif de réunir les créateurs d'œuvres d'art appartenant aux divers domaines d'expression artistique – arts plastiques, graphiques et arts appliqués – sans discrimination de tendances ou courants esthétiques dont ils se réclament. Les fondateurs du Cercle se sont donné pour objectif de favoriser la création artistique et de promouvoir l'éducation artistique dans le pays et de propager et de défendre les valeurs artistiques et culturelles au Luxembourg.

Pour garantir l'épanouissement d'une vie culturelle riche et diversifiée, une action concertée de tous les acteurs culturels concernés s'avère indispensable. Bien que les pouvoirs publics s'engagent pour la propagation et le développement de l'art, l'organisation d'un salon, tel que celui du Cercle Artistique Luxembourg, représente un outil puissant dans l'évolution culturelle luxembourgeoise.

En tant que bourgmestre de la Ville de Luxembourg, je suis fière de pouvoir accueillir l'édition 2015 du Salon du C.A.L. sur le territoire de la capitale. Etant parfaitement consciente de la grande responsabilité du Cercle Artistique en matière de promotion de l'éducation artistique et de défense des valeurs culturelles au Luxembourg, je saisis l'occasion pour féliciter les membres du jury ayant accepté de sélectionner les œuvres qui se verront décerner les prix et distinctions honorifiques ; une tâche toujours délicate, difficile et souvent ingrate. La passion qui les anime et le souci de qualité qui motive leurs choix ont déjà permis à bien des artistes de haute qualité de se lancer dans une carrière internationale prometteuse.

Au nom du collège échevinal et de tous mes concitoyens, je tiens à remercier les membres du Cercle Artistique du Luxembourg pour leur engagement dans la promotion de l'art et des artistes vivant au Grand-duché, et je souhaite à tous les visiteurs du salon 2015 d'y passer des moments inoubliables et riches en émotions.



Lydie Polfer
Bourgmestre

Le mot du Président
Le Salon du CAL @ Luxembourg Art Week

L'art met en images l'esprit de son époque. Les Romantisme, Impressionnisme, Expressionisme, Cubisme... illustrent, incarnent le caractère de leur temps. Les ambiances déprimées ou joyeuses, les images d'angoisse, de révolte ou au contraire de libération, de conquête qu'ils nous présentent, s'impriment dans notre mémoire et nous font comprendre et retenir les mouvements de l'Histoire.

Il n'y a pas de civilisation qui soit dépourvue d'arts et sans les arts, il n'y a pas de civilisation. Les réflexions de l'Art, ses recherches et sa progression sont aussi fondamentales au développement des sociétés que la philosophie et la recherche scientifique. En effet, pour que ces sociétés existent, elles doivent donner des noms aux choses, elles doivent formuler des concepts, créer des formes. Ces concepts, ces formes, sont des hypothèses et, en tant que telles, contestables, discutables et jamais définitives. Ainsi, le processus culturel est continu et incessant. Il est une sorte de respiration. Et comme la respiration, il doit être nourri. C'est dire qu'il faut alimenter ceux qui le portent, les artistes, comme d'ailleurs les philosophes et les chercheurs, au titre d'un impératif écologique à l'égard de la société humaine.

Lucide face à cette nécessité de la Chose Publique, un chef de l'Etat, le Grand-Duc Adolphe, a initié le Cercle Artistique comme un support institutionnel de l'activité artistique au Grand-Duché. C'était en 1893. Aujourd'hui le CAL porte bien ses 122 années d'âge.

L'histoire du CAL, c'est l'anthologie des œuvres d'art qu'il a accueillies dans d'innombrables expositions, qu'il a mises en exergue par les prix d'art - notamment le Prix Grand-Duc Adolphe, dont la récente rétrospective à Neumünster a ravivé l'éminente signification. Par ses publications, catalogues, annuaires, le CAL trace l'histoire des idées des artistes d'ici, des images, des figures, des symboles qu'ils ont créés et qui nous parlent des espoirs et des désespoirs des 100 années écoulées. Les annales du CAL sont la chronique des hommes et des femmes, des artistes auteur(e)s de ces idées, de ces œuvres d'art. L'histoire du CAL, depuis les disputes inaugurales aux allures de Kulturkampf entre les adeptes des Ecoles de Munich et de Paris, est pleine de vitalité - à témoin encore les efflorescences polémiques, protestataires et sans doute vivifiantes, que furent La Nouvelle Equipe (1948), les Iconomaques (1954), les «altercréatifs» de Consdorf (1967), l'Initiative 69, le LAC (1984).

L'histoire du CAL, c'est le Salon Annuel qui accueille tous les actifs de la Scène - membres ou non, nationaux et résidents - et qui présente celles de leurs œuvres qu'un jury international d'experts estime être les plus symptomatiques du présent. C'est la tentative réitérée tous les ans, de à la fois reconnaître l'esprit de l'époque dans les œuvres proposées et désigner celles qui en paraissent les plus significatives. Voilà l'obligation profonde du CAL à l'égard de son public. Voilà aussi son devoir d'émulation à l'égard des artistes, de respect et de confirmation à l'égard de ses membres. L'institution Salon perdure parce qu'elle accomplit une fonction essentielle.

Par contraste et de façon surprenante, le Salon du CAL est une institution «SDF», «sans domicile fixe» ! Il s'est vu successivement hébergé par le Musée National, le Cercle Municipal, ces halles d'exposition, le Grand Théâtre, la Villa Pescatore, le Carré Rontondes et maintenant la Halle Victor Hugo. L'appel en 1895 du premier président, Franz Heldenstein, au gouvernement de dédier au Salon

un siège d'exposition est resté non exaucé, depuis 120 ans ! On en est perplexe ! Il est vrai par contre qu'à cette précarité répond l'accueil toujours renouvelé dans les lieux évoqués, par les pouvoirs publics qu'une certaine préoccupation quant à la survie du Salon a rendu mécènes. Qu'ils en soient remerciés à nouveau, ici.

En 2007, suivant l'appel du gouvernement d'associer la Grande Région à Luxembourg, alors «capitale européenne de la culture», le CAL proposa à ses membres d'inviter des confrères et consœurs-artistes de ladite Grande Région à participer au Salon et d'accueillir dans leurs sillages, leurs publics, français, belges, allemands. L'initiative fut prometteuse. Entretemps d'aucuns, restés fidèles, sont devenus membres du CAL.

Aujourd'hui, en ce temps de la construction européenne et de la globalisation, das Gesetz der Stunde is to go international ! D'accueillir davantage encore de talents d'au-delà de nos frontières, mais aussi d'étendre, de faire rayonner la scène artistique de Luxembourg au loin. En surprime pédagogique, de dissiper la peur de l'Autre, le préjugé provincial de sa supériorité a-prioritaire.

Voilà donc pour le CAL, avec la création de Luxembourg Art Week, un saut quantique bienvenu ! La formule, diversement suggérée, mise en œuvre par ArtContemporain.lu et le dynamique Alex Reding, relayé par l'Agence Luxembourgeoise d'action culturelle, accueille des galeries d'art luxembourgeoises et internationales, leurs sélections d'artistes, de concert avec le Salon Annuel du CAL. Voilà qu'aux côtés des Köln, Nancy, Bruxelles et Amsterdam - chacune introvertie sur ses idiomes artistiques - il incombe à Luxembourg de fédérer les sensibilités tous azimuts, de porter la diversité et l'ouverture d'esprit qui répondent au propos internationaliste de Luxembourg et à ce symptôme bien réel qu'est sa population polyglotte, sa réalité sociologique contemporaine.



Jean Petit
Président du CAL

Jury du Prix Grand-Duc Adolphe

Madame Muriel **PRIEUR**
Déléguée de la Cour grand-ducale

Monsieur René **WIROTH**
Délégué de la Cour grand-ducale

Madame Malgorzata **NOWARA**
Déléguée du Ministère de la Culture

Monsieur Hans **FELLNER**
Membre du conseil d'administration du Cercle Artistique

Monsieur Jean **PETIT**
Président du Cercle Artistique. Président du jury

Madame Viviane **SCHARLÉ**
Secrétaire du jury, sans droit de vote

Extrait du règlement

« Le Prix Grand-Duc Adolphe est décerné tous les deux ans à la meilleure œuvre d'art présentée lors du Salon du Cercle Artistique de Luxembourg. Le concours pour le Prix Grand-Duc Adolphe est ouvert aux seuls membres titulaires du Cercle Artistique de Luxembourg. »

Jury du Prix Révélation

Les membres du conseil d'administration du Cercle Artistique de Luxembourg

Sont éligibles pour le Prix Révélation les artistes participants au Salon de moins de 35 ans.

Jury d'admission

Monsieur Emmanuel **D'Autreppe**
Professeur de photographie, littérature, esthétique et histoire de la photographie à l'Ecole supérieure des Arts Saint-Luc, Liège (B)

Monsieur Paul **Di Felice**
Chargé de cours- Faculté des Lettres, des Sciences Humaines, des Arts et des Sciences de l'Education UNI.LU (L)

Monsieur **Frank Girard**
Sculpteur, Professeur de dessin à l'Ecole Supérieure des Beaux-Arts, Metz (F)

Madame Janine **Koppelman**
Galerie Kunstwerk Nippes, Freie Kuratorin, Köln (D)

Madame Anna **Loporcaro**
Chargée de la programmation culturelle MUDAM (L)

Monsieur Pierre **Mossoux**
Responsable artistique. Centre culturel de Marchin (B)

Madame Eva-Maria **Reuther**
Freie Journalistin (D)

Madame Marie **Rigaux**
Présidente de l'Association art.metz
Dirigeante NewExCo, agence de promotion de la création contemporaine (F)

Monsieur Jean **Petit**
Président du Cercle Artistique de Luxembourg
Président du jury. Sans droit de vote.

Madame Viviane **Scharlé**
Secrétaire administrative Cercle Artistique de Luxembourg
Secrétaire du jury. Sans droit de vote.

Salon 2015

Cercle Artistique de Luxembourg

Yann **Annicchiarico**
Jeanette **Bremin**
Gérard **Claude**
Jean **Delvaux**
Maralde **Faber-Mirus**
JKB **Fletcher**
Silvio **Galassi**
Miikka **Heinonen**
Marc **Herr**
Germaine **Hoffmann**
Christine **Hoffmann-Marc**
Sylvie **Karier**
Jana **Kaulmann**
Carine **Kraus**
Michael **Kravagna**
Anna **Krieps**
Paule **Lemmer**
Isabelle **Lutz**
Tung Wen **Margue**
Edith **Marx-Schannes**
Pit **Molling**
Gilles **Pegel**
Séverine **Peiffer**
David **Phillips**
Anna **Recker**
Nathalie **Reuter**
Reiny **Rizzi-Gruhlke**
Sandrine **Ronvaux**
Doris **Sander**
Clas **Steinmann**
Leen **Van Bogaert**
Ellen **Van Der Woude**
Désirée **Wickler**
Luc **Wolff**

Yann Annicchiarico

Né à Luxembourg
Le 25.03.1983

Etudes spécialisées

Beaux Arts de Lyon (F)

Expositions

2015 l'analfabeto, villa medici, académie de France à Rome
2015 the project, galerie bradtke Luxembourg
2013 uccellacci uccellini, galerie de l'inha, Paris

Prix et distinctions

2011 Bourse Hélène Linossier

Oeuvres exposées

„Le musée du transitoire“
Encre de chine sur papier
Hauteur: 220cm; Largeur: 250cm

„les cheveux du baron de munchhausen“
Encre de chine sur papier
Hauteur: 220cm; Largeur: 280cm

„Les amoureux du meudon“
Collage sur bois vernis
Hauteur: 20cm; Largeur: 30cm



„Le musée du transitoire“
Encre de chine sur papier
Hauteur: 220cm; Largeur: 250cm



„les cheveux du baron de munchhausen“
Encre de chine sur papier
Hauteur: 220cm; Largeur:280cm



„Les amoureux du meudon“
Collage sur bois vernis
Hauteur: 20cm; Largeur: 30cm

Jeanette Bremin

Née à Motola (Sweden)
Le 12.12.1962

Etudes spécialisées

Art – Studifrämjandet Sweden, Interior and
Environment Design, Ucla, USA
Art and Science – Kingsholmens Gymnasium
Sweden

Expositions

2015 Nextgallery Piacenza (I)
2015 Artothek 26, Tufa Trier (D)
2015 Clearstream Banking (L)
2015 8e Biennale d'Art Contemporain, Strassen (L)
2015 Musée de la Résistance CAL, Esch-sur-Alzette (L)
2014 Twodays (L)
2014 Beim Engel (L)
2014 International School of Luxembourg (L)
2013 The Elephant Parade (L)
2013 Semaphore Art Studios (L)

Prix et distinctions

2014 Award for Exhibition « The little book of pain »
2012 Award for Exhibition « Farben+Textil+Musik+Tanz
en+Wein=Gold!!! »
2013-2011 Title artiste professionnelle independent

Oeuvres exposées

Mannen Officinalis
Oil on Cotton
Hauteur : 90cm ; largeur : 130cm

Kvinnan Officinalis
Oil on Cotton
Hauteur: 90cm; largeur : 130cm

The Tree of Life
Oil on Cotton
Hauteur : 131cm ; largeur :189cm



Mannen Officinalis
Oil on Cotton
Hauteur : 90cm ; largeur : 130cm



Kvinnan Officialis
Oil on Cotton
Hauteur: 90cm; largeur : 130cm



The Tree of Life
Oil on Cotton
Hauteur : 131cm ; largeur :189cm

Gérard CLAUDE

Né le 10.03.1956
À Esch-sur-Alzette
Membre titulaire
Prix G-D Adolphe 1979

Etudes spécialisées

Maîtrise en Arts Plastiques

Expositions

2015 Galerie op der Cap (L)
2015 Pavillon du Centenaire,
Esch-sur-Alzette (L)
2014 Diagonale 45, Pavillon du Centenaire,
Esch-sur-Alzette (L)
2014 ArtWiltz (L), Sculptures Monumentales
(Bitzigeio, Lhoir, Claude)
2013 Espace Paragon, Luxembourg

Prix et distinctions

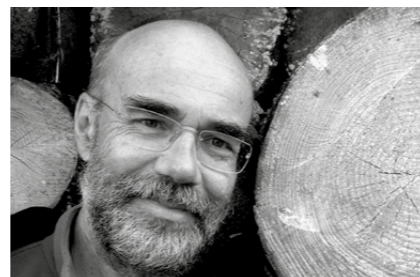
2015 2e Prix Concours CAL „Staerekanner“,
Junglinster (L)
2011 1er Prix, Biennale de Strassen (L)
2003 1er Prix, Biennale de Strassen (L)

Oeuvres exposées

Yggdrasil I
Esche
Hauteur: 120cm; Largeur:70cm;
Profondeur: 30cm

Yggdrasil II
Esche
Hauteur: 122 cm; Largeur: 75 cm;
Profondeur: 30 cm

Yggdrasil III
Esche
Hauteur: 108 cm; Largeur: 50 cm;
Profondeur: 70 cm



Yggdrasil I
Esche
Hauteur: 120cm; Largeur:70cm; Profondeur: 30cm



Yggdrasil II
Esche
Hauteur: 122 cm; Largeur: 75 cm; Profondeur: 30 cm



Yggdrasil III
Esche
Hauteur: 108 cm; Largeur: 50 cm; Profondeur: 70 cm

Jean DELVAUX

Né le 20.07.1949
à Luxembourg
Membre titulaire

Expositions

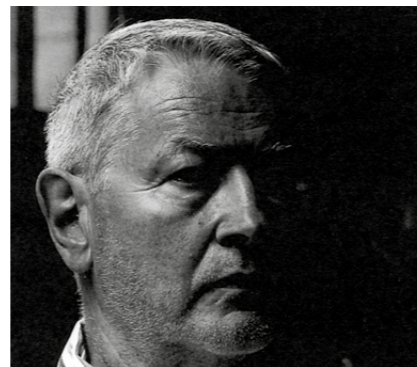
2014 Lyrik Kabinett, München (D)
2013 Galerie Laue, Frankfurt (D)
2013 Galerie op der Cap (L)
2012 Orangerie, München (D)

Oeuvres exposées

Portraits = Portraits
Acrylique, collage
Hauteur : 46cm ; Largeur : 56cm

Portrait = Portrait
Acrylique, collage
Hauteur : 46cm ; Largeur : 56cm

Portraits = Portraits
Acrylique, collage
Hauteur : 46cm ; Largeur : 56cm



Portraits = Portraits
Acrylique, collage
Hauteur : 46cm ; Largeur : 56cm



Portrait = Portrait
 Acrylique, collage
 Hauteur : 46cm ; Largeur : 56cm



Portraits = Portraits
 Acrylique, collage
 Hauteur : 46cm ; Largeur : 56cm

Maralde Faber-Mirus

Née à Berlin (D)

Etudes spécialisées

Grafik Design Kunsthochschule, Wiesbaden (D)
Seminare Kunstakademie, Reichenhall (D)

Expositions

2015 EVBK Prüm (D)
2014 Kunschthaus Beim Engel (L)

Oeuvres exposées

Pen Paracas
Acryl - Fototransfer
Hauteur : 100cm; Largeur: 120cm

Oase Huacachina
Acryl - Fototransfer
Hauteur: 100cm; Largeur: 120cm

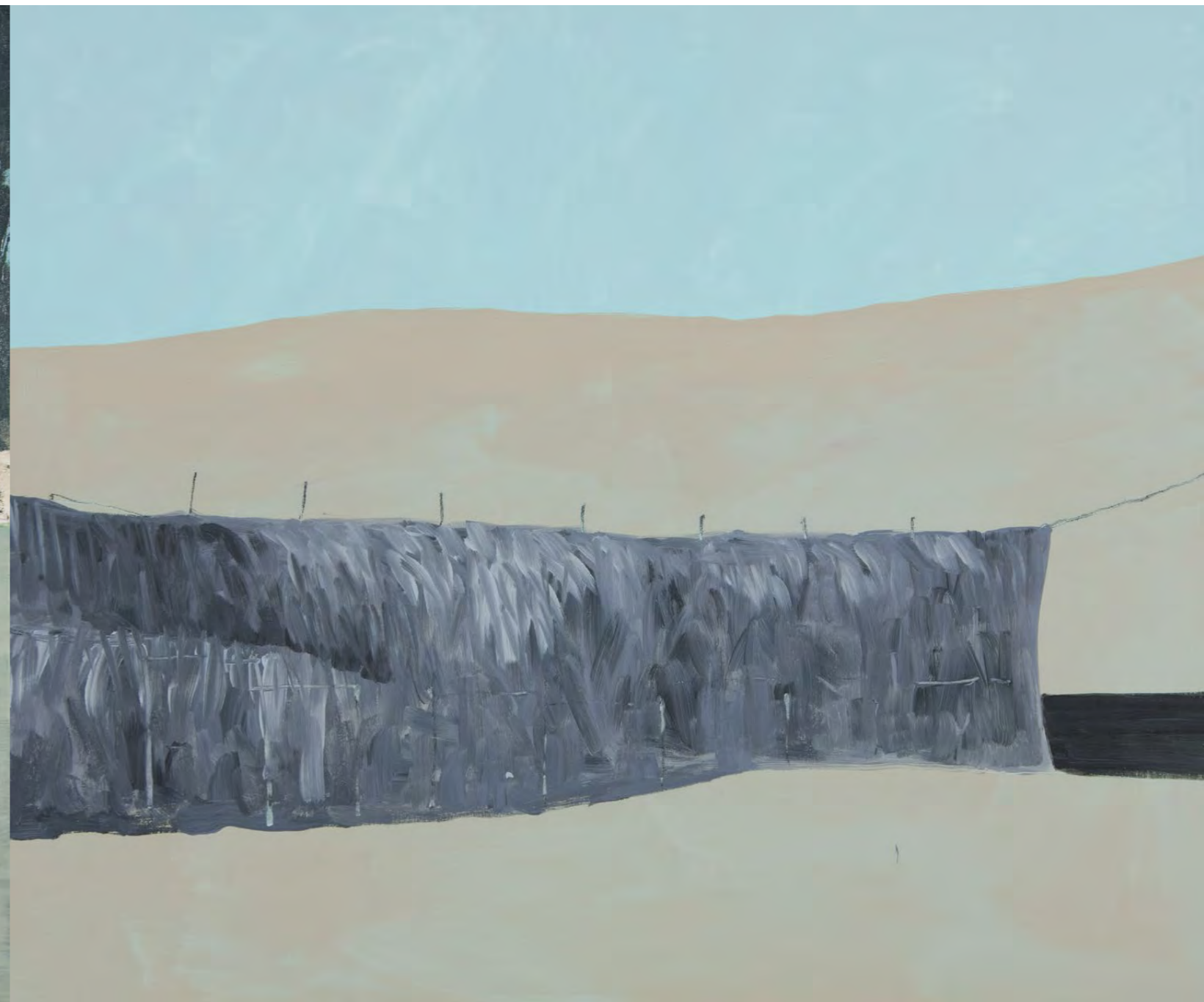
Ica
Acryl
Hauteur : 100cm ; Largeur : 120cm



Pen Paracas
Acryl - Fototransfer
Hauteur : 100cm; Largeur: 120cm



Oase Huacachina
Acryl - Fototransfer
Hauteur: 100cm; Largeur: 120cm



Ica
Acryl
Hauteur : 100cm ; Largeur : 120cm

JKB Fletcher

Né en Angleterre (UK)
Le 02.05.1982

Etudes spécialisées

Bachelor of Fine Art

Expositions Katrin Elsen

2012 White Warehouse, Two Men Show with
Michael Staniack, Melbourne (Australia)
2014 Digital Photography, H2O Differdange (L)
2015 Social Portrait, Metro Melbourne, Australia

Prix et Distinctions

2012 Doug Moran Art Award, Australia
2011 Metro Gallery Art Award (Finalist) Australia
2010 6 Degrees Art Award (Finalist) Australia

Oeuvres exposées

Flesh-Black and White
Oil on canvas
Hauteur : 150cm ; Largeur : 150cm

Flesh-Side
Oil on canvas
Hauteur : 150cm ; Largeur : 150cm

Flesh-Collar
Oil on canvas
Hauteur : 150cm; Hauteur : 150cm



Flesh-Black and White
Oil on canvas
Hauteur : 150cm ; Largeur : 150cm



Flesh-Side
Oil on canvas
Hauteur : 150cm ; Largeur : 150cm



Flesh-Collar
Oil on canvas
Hauteur : 150cm; Hauteur : 150cm

Silvio Galassi

Né à Esch/Alzette
Le 22.02.1959

Expositions

2015 Musée National d'Art et d'Histoire
Memory Lab
2015 Galerie Immix, Présence de l'absence,
75010 Paris
2013 MNHA Marché aux Poissons, Luxembourg

Oeuvres exposées

Durchblick I
Techniques mixtes
Fine Art Archival Pigment Print
Hauteur : 134cm ; Largeur : 74cm

Durchblick II
Techniques mixtes
Fine Art Archival Pigment Print
Hauteur : 70cm ; Largeur : 204cm

Durchblick III
Techniques mixtes
Fine Art Archival Pigment Print
Hauteur : 104cm ; Largeur : 144cm



Durchblick I
Techniques mixtes
Fine Art Archival Pigment Print
Hauteur : 134cm ; Largeur : 74cm



Durchblick II
Techniques mixtes
Fine Art Archival Pigment Print
Hauteur : 70cm ; Largeur : 204cm



Durchblick III
Techniques mixtes
Fine Art Archival Pigment Print
Hauteur : 104cm ; Largeur : 144cm

Miikka Heinonen

Né à Turku (Finlande)
Le 06.08.1969
Membre titulaire
Prix G-D Adolphe 2007

Etudes spécialisées

MA in Education, Specialised in Fine Art and Art History, University of Turku, Finlande
Aberysthwyth University Arts Centre, UK

Expositions

2014 Shape Dynamics, 21 Artstreet, Kehlen (L)
2014 Constructed Realities, Galerie Bettina von Arnim, Paris (F)
2014 Dernier Tango à la Gare, Galerie Bradké (L)
2013 Playlife – Kjub, Luxembourg
2013 Biennale d'Art Contemporain de Strassen
2013 Les Lauréats du prix Grand-Duc Adolphe, Abbay Neumünster, Luxembourg

Prix et Distinctions

2014 Finnish Dance Photo of the Year
2007 Prix Grand-Duc Adolphe
2003 Prix de la Critique, Biennale Internationale des Jeunes Artistes, Esch-Alzette (L)

Oeuvres exposées

Oblivion
Tirage Lambda sur aluminium et acrylique (1/3)
Hauteur : 95cm ; Largeur : 188cm (avec cadre)

Transience
Tirage Lambda sur aluminium et acrylique (1/3)
Hauteur : 95cm ; Largeur : 188cm (avec cadre)

Selfexistence
Tirage Lambda sur aluminium et acrylique (1/3)
Hauteur : 95cm ; Largeur : 95cm (avec cadre)



Oblivion
Tirage Lambda sur aluminium et acrylique (1/3)
Hauteur : 95cm ; Largeur : 188cm (avec cadre)



Transience
Tirage Lambda sur aluminium et acrylique (1/3)
Hauteur : 95cm ; Largeur : 188cm
(avec cadre)



Selfexistence
Tirage Lambda sur aluminium et acrylique (1/3)
Hauteur : 95cm ; Largeur : 95cm
(avec cadre)

Marc Herr

Né à Luxembourg
Le 12.04.1947

Etudes spécialisées

Education artistique

Expositions

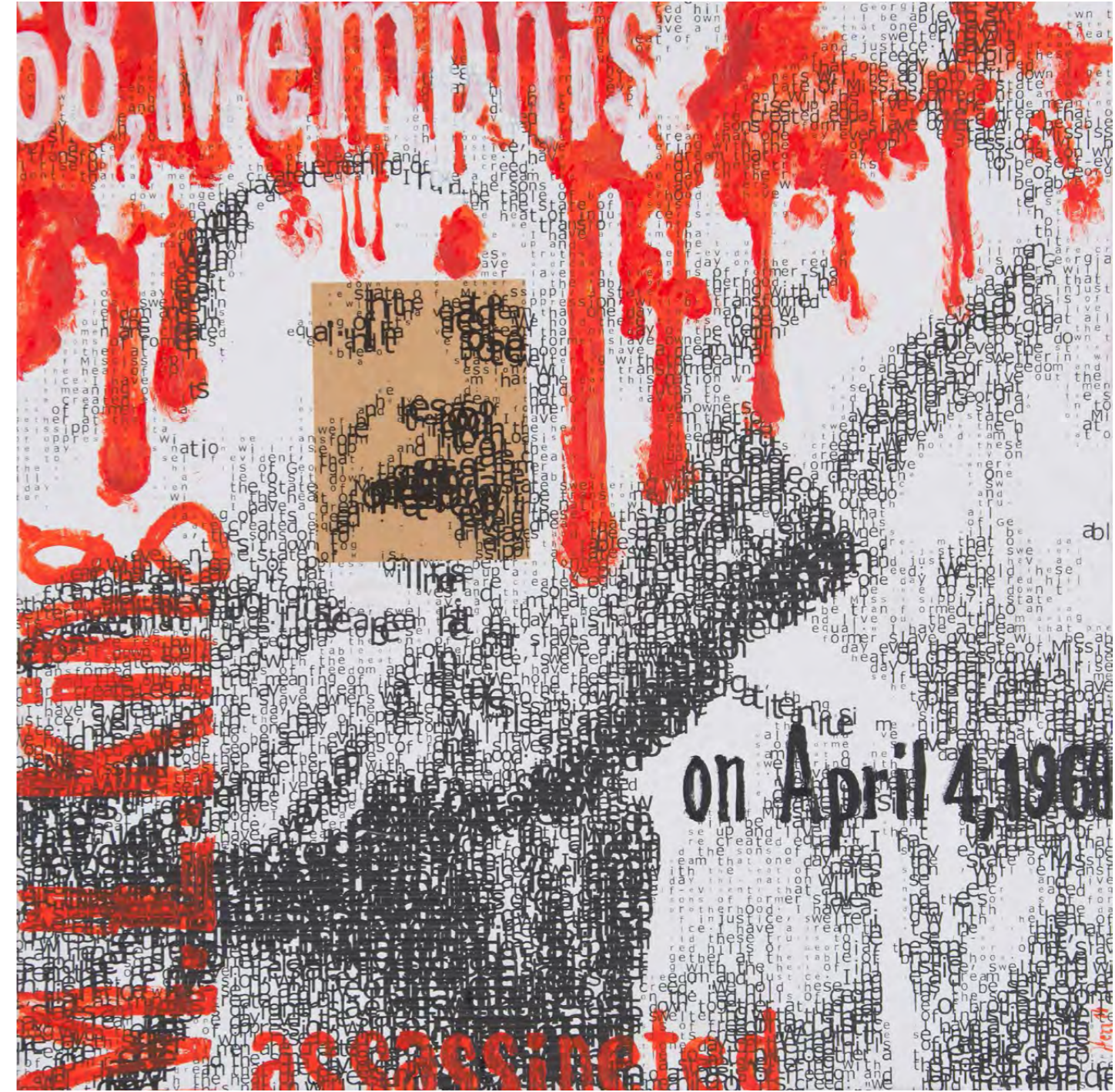
2015 Pavillon du Centenaire, Esch-sur-Alzette (L)
2011 Schongfabrik, Kayl-Tétange (L)
2013 BIL, Weiswampach (L)

Oeuvres exposées

Martin Luther King
Montage infographique, papiers collés,
couleur acrylique
Hauteur: 100cm; Largeur: 100cm

Mandela
Montage infographique, papiers collés
Couleur acrylique
Hauteur: 100cm; Largeur: 100cm

Gandhi
Montage infographique, papiers collés
Couleur acrylique
Hauteur: 100cm; Largeur: 100cm



Martin Luther King
Montage infographique, papiers collés,
couleur acrylique
Hauteur: 100cm; Largeur: 100cm



Mandela
 Montage infographique, papiers collés
 Couleur acrylique
 Hauteur: 100cm; Largeur: 100cm



Gandhi
 Montage infographique, papiers collés
 Couleur acrylique
 Hauteur: 100cm; Largeur: 100cm

Germaine Hoffmann

Née à Ospem
Le 28 avril 1930
Membre titulaire

Etudes spécialisées

1973-1998 Cours LTAM et Académies
d'Été Aelba et Cepa

Expositions

2015 Galerie Nosbaum & Reding – Projects « Dear
Luxembourg »
2014 Galerie op der Cap (avec Sophie Jung)
2014 Belle Air – New Bretagne « Between the Lines »
(avec Sophie Jung) Essen (D)
2013 Salon du CAL
2012 Salon du CAL

Prix et distinctions

2001 Prix du Jury à la Première Biennale de Strassen

Oeuvres exposées

Palette I
Collage & Laque sur tissu
Hauteur : 137cm ; Largeur : 67 cm

Palette II
Collage & Laque sur tissu
Hauteur : 137cm ; Largeur : 87cm

Blond
Collage & Laque sur bois
Hauteur : 137cm ; Largeur : 37cm



Palette I
Collage & Laque sur tissu
Hauteur : 137cm ; Largeur : 67 cm



Palette II
Collage & Laque sur tissu
Hauteur : 137cm ; Largeur : 87cm



Blond
Collage & Laque sur bois
Hauteur : 137cm ; Largeur : 37cm

Christine Hoffmann-Marc

Née le 24.01.1958
A Differdange

Etudes spécialisées

MA Sculpture Wimbledon School of Art

Expositions

2015 Pavillon du Centenaire, Esch-sur-Alzette (L)
2014 H2O Differdange (L)
2014 Galerie Maggy Stein, Bettembourg (L)

Oeuvres exposées

Dance I
Dessin, technique mixte
Hauteur: 50cm; Largeur: 60cm

Dance II
Dessin, technique mixte
Hauteur: 50cm; Largeur: 60cm

Dance III
Dessin, technique mixte
Hauteur: 50cm Largeur: 60cm



Dance I
Dessin, technique mixte
Hauteur: 50cm; Largeur: 60cm



Dance II
Dessin, technique mixte
Hauteur: 50cm; Largeur: 60cm



Dance III
Dessin, technique mixte
Hauteur: 50cm Largeur: 60cm

Sylvie Karier

Née à Luxembourg
En 1955
Membre titulaire

Expositions

2014 « La suite dans les idées » CAL_Crédit Suisse (L)

Oeuvres exposées

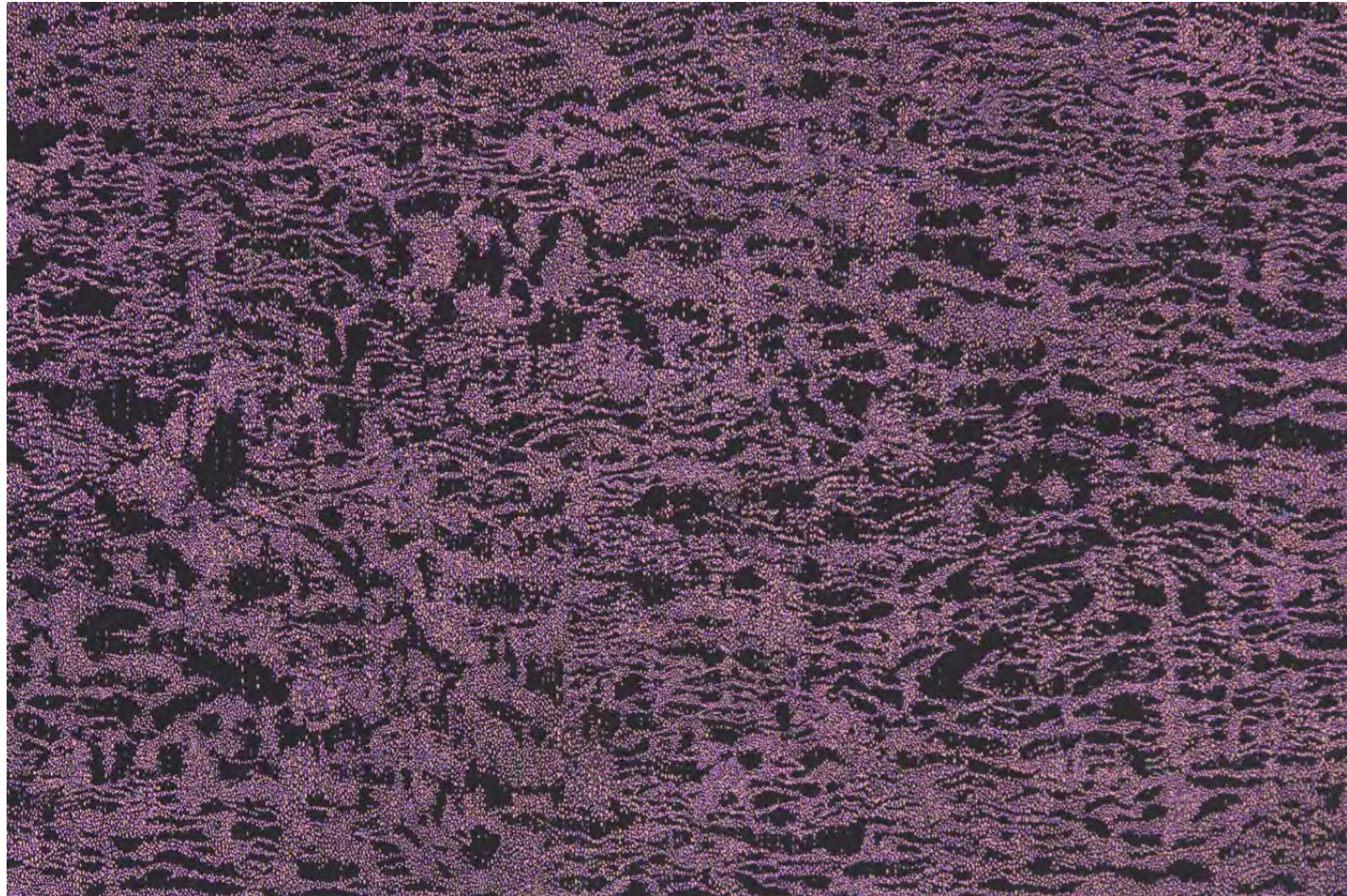
*Le temps faisant surface -
Fragmentation II 2015*
Stylo gel sur papier noir
Hauteur: 38cm; Largeur: 56cm

*Le temps faisant surface -
Fragmentation III 2015*
Stylo gel sur papier noir
Hauteur: 38cm; Largeur: 56cm

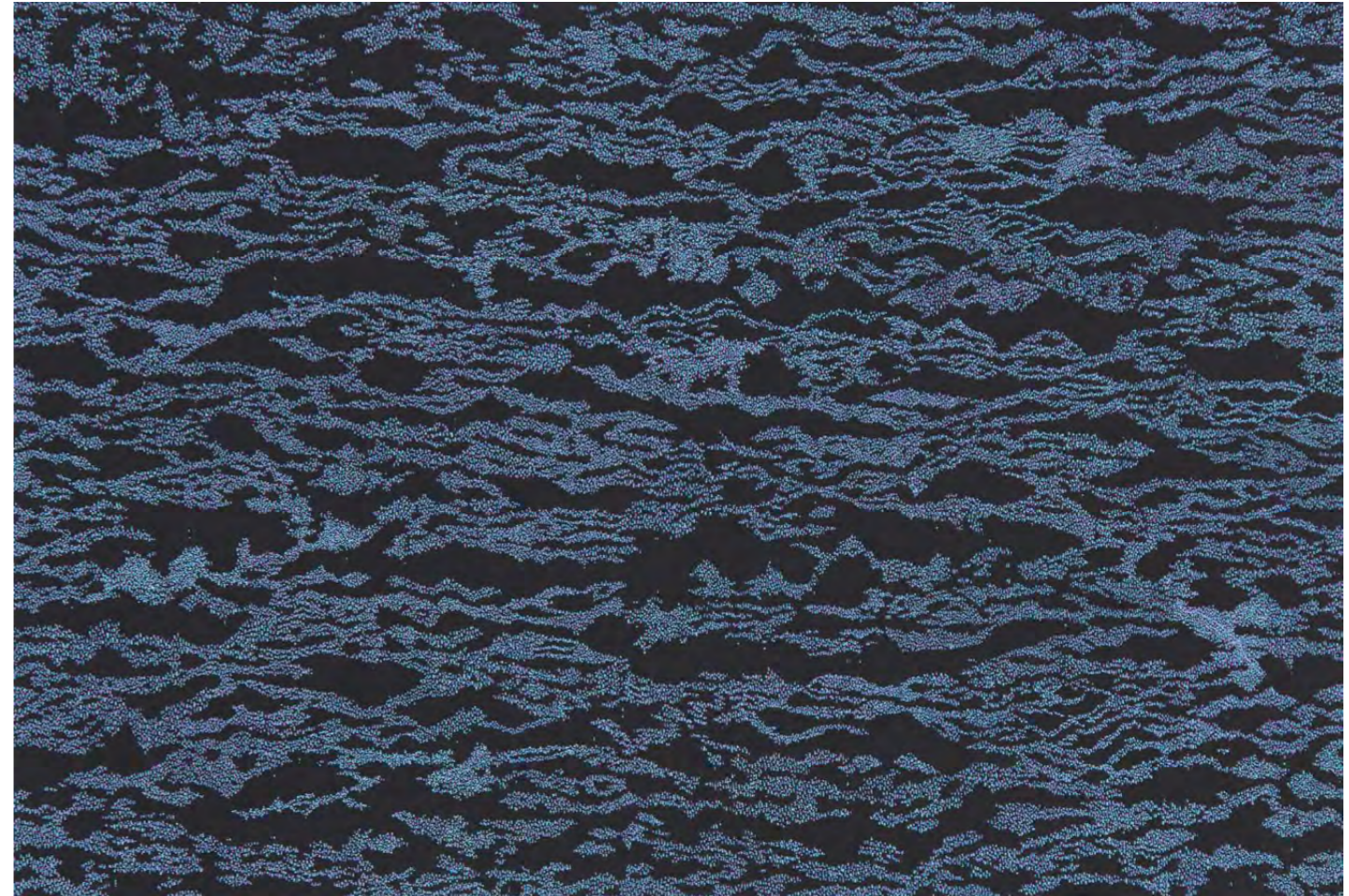
*Le temps faisant surface -
Fragmentation IV 2015*
Stylo gel sur papier noir
Hauteur : 38cm ; Largeur : 56cm



*Le temps faisant surface -
Fragmentation II 2015*
Stylo gel sur papier noir
Hauteur: 38cm; Largeur: 56cm



*Le temps faisant surface -
Fragmentation III 2015*
Stylo gel sur papier noir
Hauteur: 38cm; Largeur: 56cm



*Le temps faisant surface -
Fragmentation IV 2015*
Stylo gel sur papier noir
Hauteur : 38cm ; Largeur : 56cm

Jana Kaulmann

Née à Luxembourg
Le 26.11.1995

Etudes spécialisées

Diplôme de fin d'études d'une section artistique
au Lycée des Garçons

Oeuvres exposées

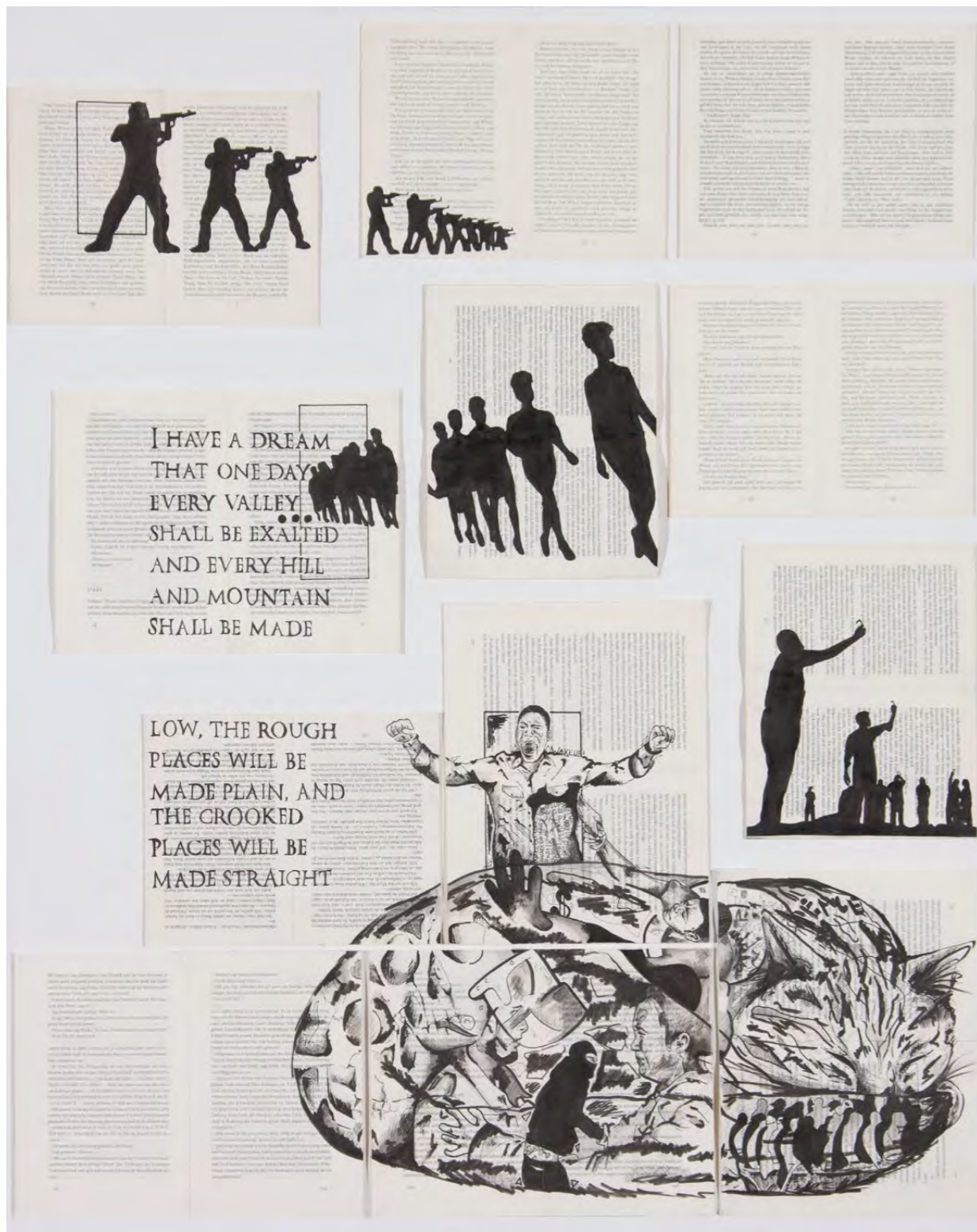
The calm before the storm
encre de chine, litho crayon...
(technique mixte)
Papier sur plaque en bois
Hauteur : 100cm ; Largeur : 80cm

Paperplanes
encre de chine, litho crayon...
(technique mixte)
Papier sur plaque en bois
Hauteur : 80cm ; Largeur : 60cm

Love story
encre de chine, litho crayon...
(technique mixte)
Papier sur plaque en bois
Hauteur : 80cm ; Largeur : 100cm



The calm before the storm
encre de chine, litho crayon...
(technique mixte)
Papier sur plaque en bois
Hauteur : 100cm ; Largeur : 80cm



Paperplanes
 encre de chine, litho crayon...
 (technique mixte)
 Papier sur plaque en bois
 Hauteur : 80cm ; Largeur : 60cm



Love story
 encre de chine, litho crayon...
 (technique mixte)
 Papier sur plaque en bois
 Hauteur : 80cm ; Largeur : 100cm

Carine Kraus

Née à Luxembourg
Le 25.09.1949
Membre titulaire
Prix G-D Adolphe 2013

Etudes spécialisées

Ecole Cantonale des Beaux Arts et d'Art appliqué,
Lausanne (CH)
Höhere Schule für Gestaltung, Basel (CH)

Expositions

2015 Cité des Arts, Paris (F)
2014 Galerie op der Kap, Capellen (L)
2014 Bananefabrik, Luxembourg (L)
2013 Centre d'Art Dominique Lang, Dudelange (L)
2013 BGL BNP Paribas, Luxembourg (L)
2013 Galerie Nosbaum & Reding, Luxembourg (L)

Prix et distinctions

2013 Prix Grand-Duc Adolphe
2007 Prix de Raville, Luxembourg
1994 Prix du LAC, Luxembourg
1994 Prix Electrolux, Luxembourg
1972 Premier Prix de Peinture, Lausanne (CH)
1972 Premier Prix de Lithographie, Lausanne (CH)

Oeuvres exposées

Gardiennne, Eté 2013
Acryl sur toile sans chassis
Hauteur : 200cm ; Largeur : 300cm

Dogloft-Paris
Acryl sur toile
Hauteur : 90cm ; Largeur : 120cm

Dogloft 2
Acryl sur toile
Hauteur : 90cm ; Largeur : 120cm



Gardiennne, Eté 2013
Acryl sur toile sans chassis
Hauteur : 200cm ; Largeur : 300cm



Dogloft-Paris
Acryl sur toile
Hauteur : 90cm ; Largeur : 120cm



Dogloft 2
Acryl sur toile
Hauteur : 90cm ; Largeur : 120cm

Michel Kravagna

Né à Klagenfurt (A)
Le 25.01.1962
Membre correspondant

Etudes spécialisées

Universität für angewandte Kunst

Expositions

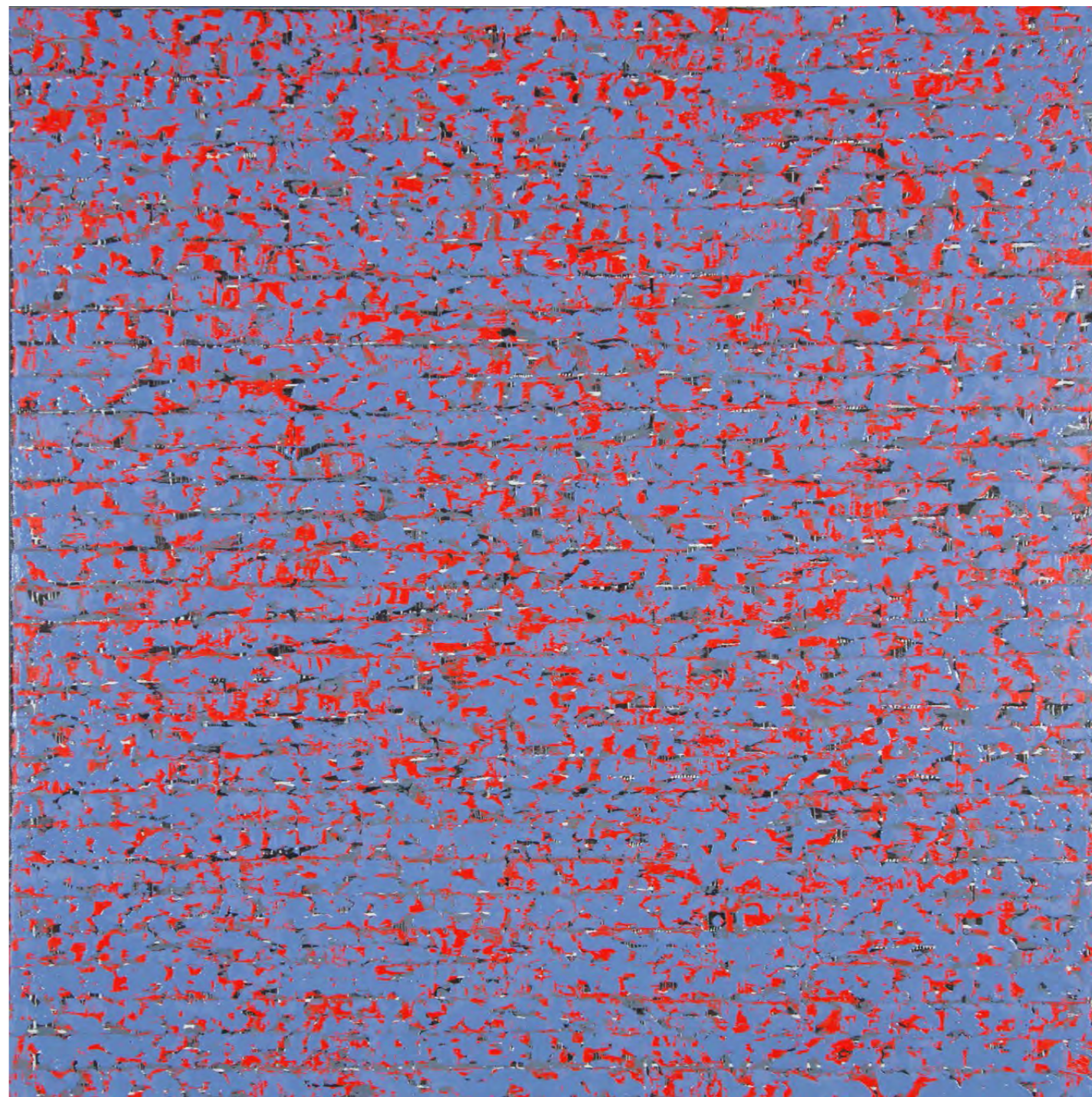
2015 Galerie Faider, Brüssel (B)
2015 Galerie Freitag 18.30 Aachen (D)
2015 Remise Bludenz
2014 Galerie Monos, Liège (B)
2014 Espace BGL BNP Paribas, Luxembourg
2014 Galerie 3, Klagenfurt (A)
2014 Treibacher Industrie AG
2013 Galerie Artmark, Wien (A)
2013 Galerie Negenpuntegegen Roeselare
2013 Galerie Détour, Namur (B)

Oeuvres exposées

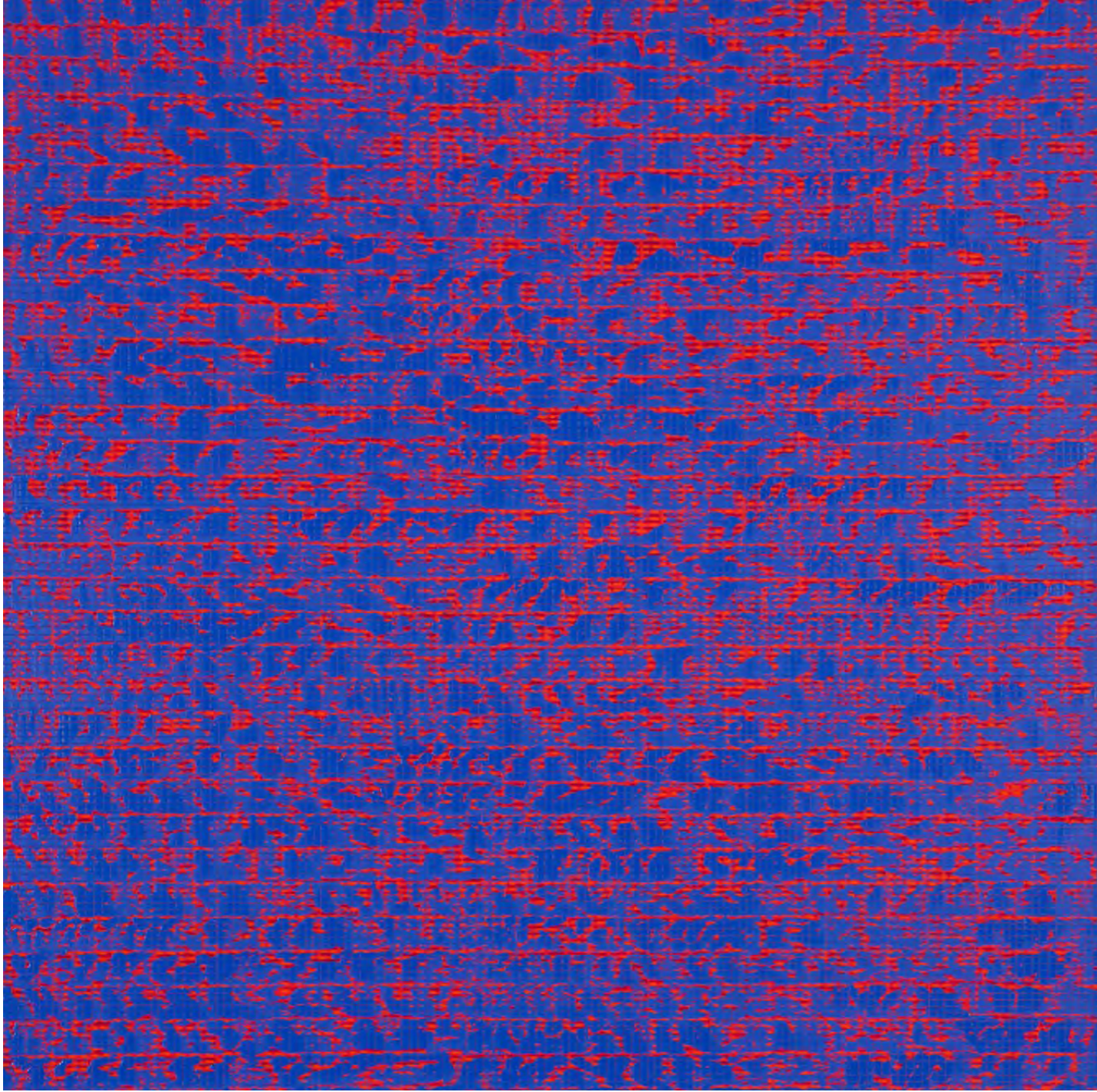
Sans titre
Huile, tempera et pigments sur toile
Hauteur : 125cm ; Largeur : 125cm

Sans titre
Huile, tempera et pigments sur toile
Hauteur : 125cm ; Largeur : 125cm

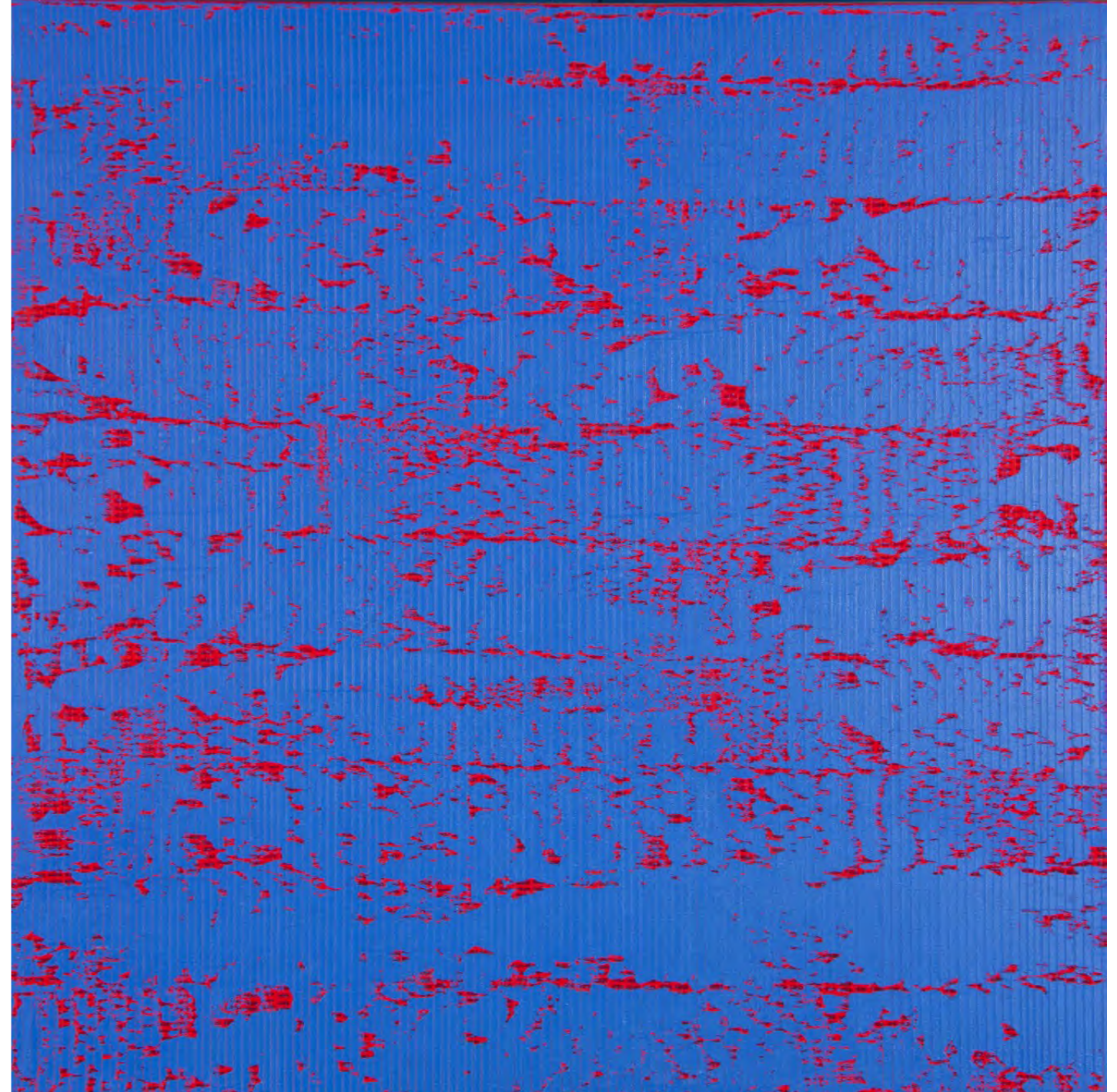
Sans titre
Huile, tempera et pigments sur toile
Hauteur : 125cm ; Largeur : 125cm



Sans titre
Huile, tempera et pigments sur toile
Hauteur : 125cm ; Largeur : 125cm



Sans titre
Huile, tempera et pigments sur toile
Hauteur : 125cm ; Largeur : 125cm



Sans titre
Huile, tempera et pigments sur toile
Hauteur : 125cm ; Largeur : 125cm

Anna Krieps

Née à Luxembourg
Le 18.09.1986

Etudes spécialisées

Bachelor in Fotografie (ARTEZ)
Master in Art Direction (ECAL)

Expositions

2015 Casa Toesca, Turin (I)
2015 Cass "Coaxial", London (UK)
2015 Fondazione Studio Marangoni, "Invisible
White" Nominierung, Florenz (I)
2015 Recyclart "Extra Fort" Presentation mit Rip
Hopkins, Bruxelles (B)
2014 Espace Mariniers, Bruxelles (B)

Oeuvres exposées

Cosmic Dream,
Analogue Fotografie
Hauteur : 80cm ; Largeur : 100cm

Cosmic Dream
Analogue Fotografie (6 x 7)
Hauteur : 80cm ; Largeur : 100cm

Cosmic Dream
Analogue Fotografie (6 x 7)
Hauteur : 80cm ; Largeur : 100cm





Cosmic Dream
Analogue Fotografie (6 x 7)
Hauteur : 80cm ; Largeur : 100cm



Cosmic Dream
Analogue Fotografie (6 x 7)
Hauteur : 80cm ; Largeur : 100cm

Paule Lemmer

Née à Luxembourg
Le 03.05.1967

Etudes spécialisées

Peinture à la Cambre (stage en gravure)

Expositions

2015 Affordable Art Fair Maastricht
2013 MediArt

Oeuvres exposées

Kyoto
Mixte, acrylique, collage
Dyptique
2 x (20 x 20)
Hauteur: 20cm; Largeur: 40cm

JB
Mixte, acrylique, huile, collage
Dyptique
2 x (20 x 20)
Hauteur: 20 cm; Largeur: 40cm

4
Mixte, acrylique, collage
Dyptique
2x (20 x 20)
Hauteur: 20cm; Largeur: 40cm



Kyoto
Mixte, acrylique, collage
Dyptique
2 x (20 x 20)
Hauteur: 20cm; Largeur: 40cm



JB
Mixte, acrylique, huile, collage
Dyptique
2 x (20 x 20)
Hauteur: 20 cm; Largeur: 40cm



4
Mixte, acrylique, collage
Dyptique
2x (20 x 20)
Hauteur: 20cm; Largeur: 40cm



Isabelle Lutz

Née à Luxembourg
Le 25 février 1957
Membre titulaire
Prix G-D Adolphe 2001

Etudes spécialisées

Académie Royale des Beaux Arts de
Bruxelles

Expositions

2015 Galerie Philobiblon, San Francisco, New York
(USA)
2015 Selection International Mezzotint Festival,
Ekaterinburg (Russia)
2015 Festival de la Gravure, Diekirch (L)
2014 Galerie MediArt, Luxembourg (L)
2014 Galerie Orféo, Luxembourg (L)
2014 Strzeminski Academy of Fine Arts, Lodz (PL)
2014 Museum Haus Ludwig, Saarlouis (D)
2014 Galerie Philobiblon, Roma (I)
2014 Galerie Philobiblon, Milano (I)
2013 Galerie op der Kap, Capellen (L)
2013 Exposition "Les Lauréats du Prix Grand-Duc
Adolphe », Luxembourg (L)
2013 Tufa, Trier (D)

Prix et distinctions

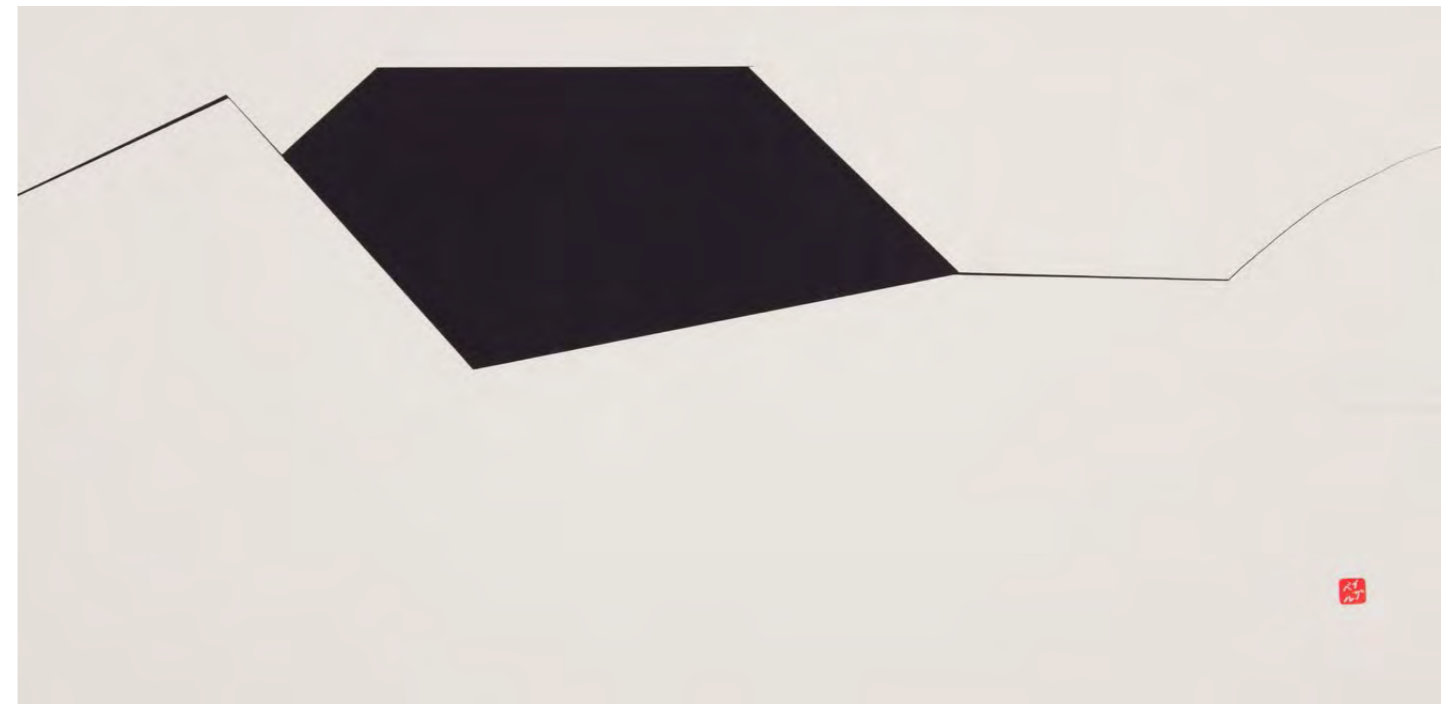
2011 Prix Grand Duc Adolphe
2006 Prix d'excellence 14ième Biennale internationale
à Seoul

Oeuvres exposées

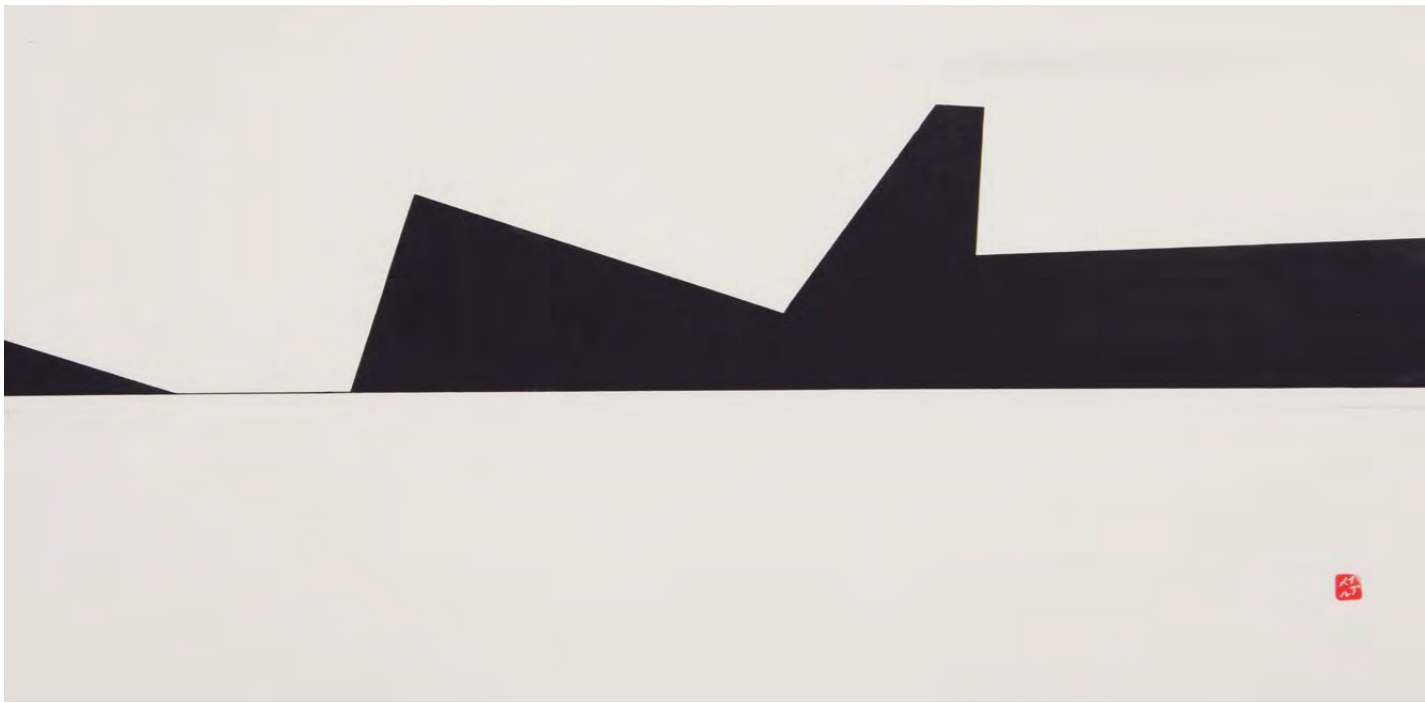
Sans Titre
Gravure, mezzotinto
Hauteur : 50cm ; Largeur : 110cm

Sans Titre
Gravure, mezzotinto
Hauteur : 55cm ; Largeur : 110cm

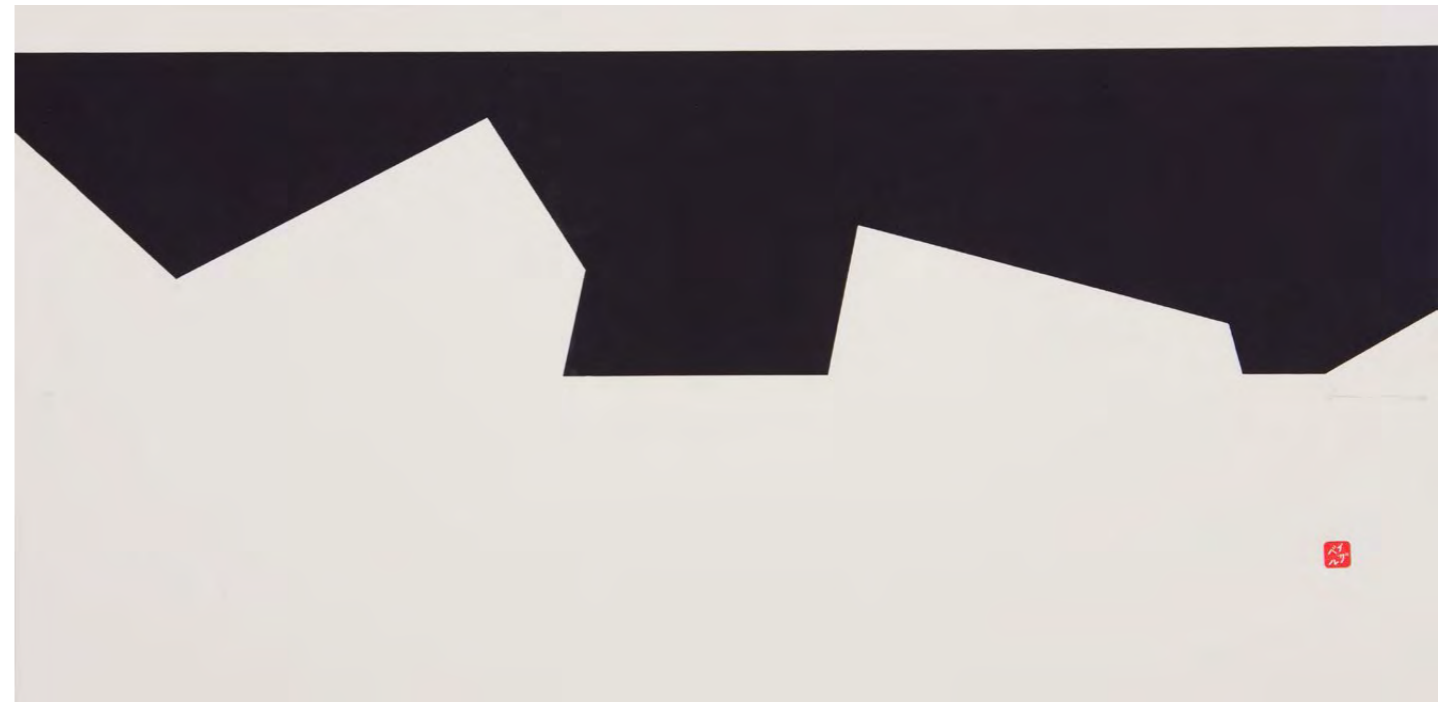
Sans Titre
Gravure, mezzotinto
Hauteur : 55cm ; Largeur : 110 cm



Sans Titre
Gravure, mezzotinto
Hauteur : 50cm ; Largeur : 110cm



Sans Titre
Gravure, mezzotinto
Hauteur : 55cm ; Largeur : 110cm



Sans Titre
Gravure, mezzotinto
Hauteur : 55cm ; Largeur : 110 cm

Tung-Wen Margue

Né à Luxembourg
Le 16.04.1959
Membre titulaire

Etudes spécialisées

Diplôme Nat. Sup. Beaux Arts Paris (F)
Maîtrise Ver04 Sorbonne, Paris (F)

Expositions

2014 Europe House, London (UK)
2013 Galerie Petra Lange, Berlin (D)
2013 Galerie Synthese, Bruxelles (B)
2013 Espace Desfriche-Olivet (F)
2013 Musée-Espace la Monnaie, Meung-sur-Loire (F)

Prix et distinctions

1993 Prix Encour. Jeune Artiste
1986 Prix Rocheron, Ministère de la Culture, Paris (F)

Oeuvres exposées

Tropic
Acryl, toile
Hauteur: 146cm; Largeur 114cm

Rumba
Acryl sur toile
Hauteur: 146cm; Largeur 114cm

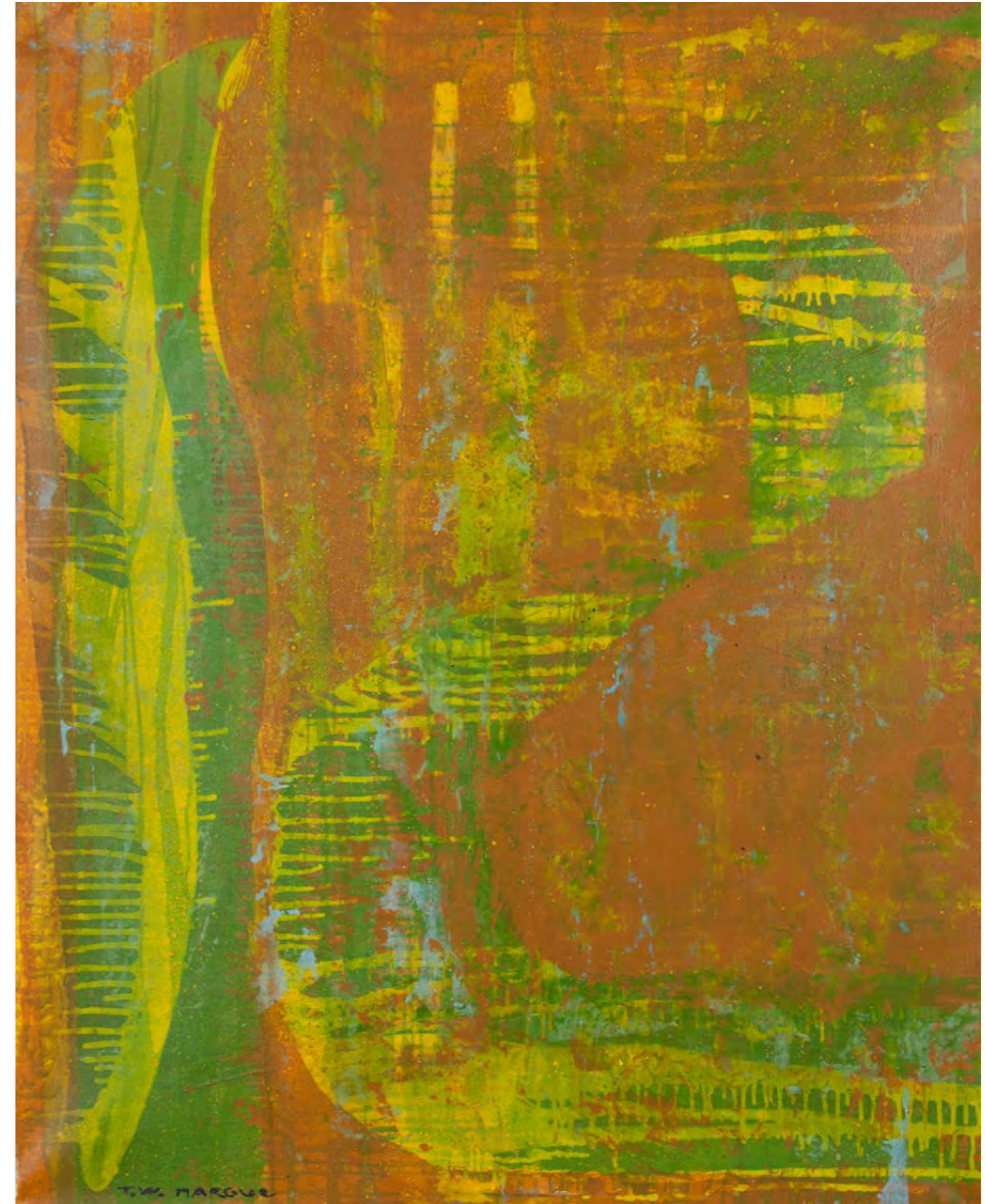
La Habana
Acryl sur toile
Hauteur: 146cm; Largeur: 114cm



Tropic
Acryl, toile
Hauteur: 146cm; Largeur 114cm



Rumba
Acryl sur toile
Hauteur: 146cm; Largeur 114cm



La Habana
Acryl sur toile
Hauteur: 146cm; Largeur: 114cm

Edith Marx-Schannes

Née à Dudelange
Le 30.09.1967

Etudes spécialisées

Ecole des Beaux Arts Luxembourg (Lycée
technique des Arts et Métiers)
Ecole privée des Arts Izabela Becker

Expositions

2012 Galerie Maggy Stein, Bettembourg (L)
2010 Keespelt

Oeuvres exposées

SEEhnsucht
Acrylmalerei
Bild bestend aus 2 Leinwänden
Hauteur: 150cm; Largeur: 300cm

KOY
Acrylmalerei
Hauteur: 150cm; Largeur: 150cm

KOY
Acrylmalerei
Hauteur: 150cm; Largeur: 150cm



SEEhnsucht
Acrylmalerei
Bild bestend aus 2 Leinwänden
Hauteur: 150cm; Largeur: 300cm



KOY
Acrylmalerei
Hauteur: 150cm; Largeur: 150cm



KOY
Acrylmalerei
Hauteur: 150cm; Largeur: 150cm

Pit Molling

Né à Luxembourg
Le 13.02.1984

Etudes spécialisées

Studium Malerie/Grafik/ Interdisziplinäre Arbeit,
Meisterschüler der Freien Akademie der bildenden
Künste, Essen

Expositions

2015 The Lumen Prize Exhibition: The Crypt Gallery,
London (UK)
2014 Onassis Cultural Centre, Athènes, (GR)
2014 New York Institute of Technology, NY, (USA)
2014 Projection de film, Nuit des Musées, MNHA (L)
2014 Philharmonie Luxembourg, avec live
performance de l'LSO, (L)

Prix et distinctions

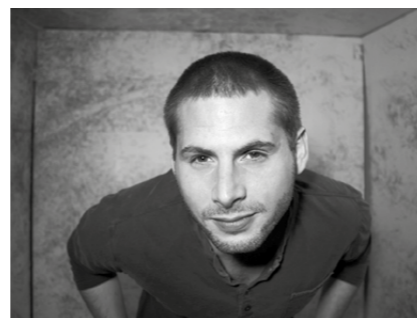
2014 Finaliste The Lumen Prize
2012 Finaliste Essener Förderpreis
Akademiebrief mit besonderer Auszeichnung,
Meisterschüler an der FADBK, Essen

Oeuvres exposées

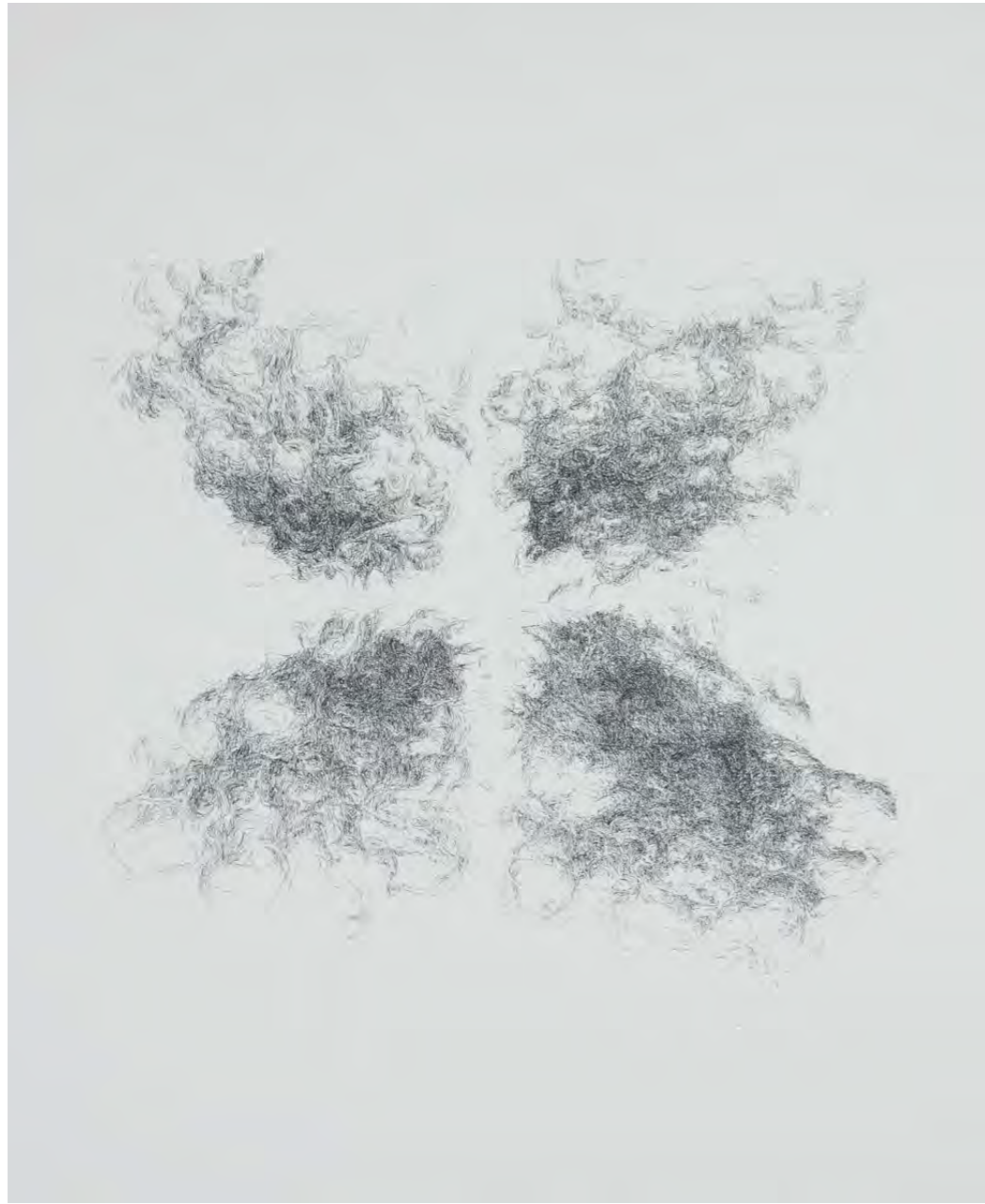
Blue 32-603 (2015)
Impression jet d'encre sur papier
Dessin numérique
Hauteur: 62cm; Largeur: 104 cm

Butterfly (2013)
Impression jet d'encre sur papier
Dessin numérique
Hauteur: 127cm; Largeur: 104 cm

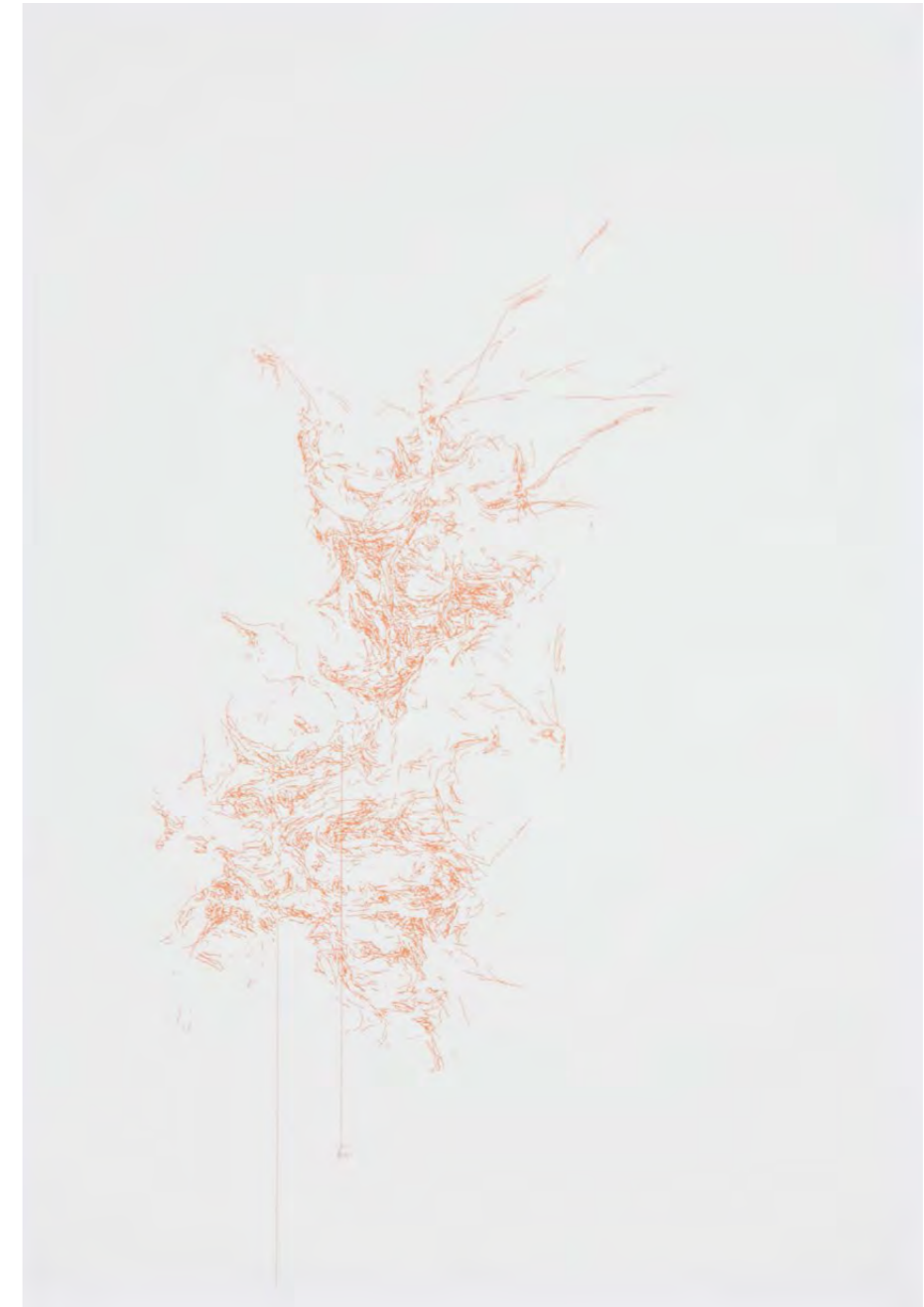
Sample 1 (2013)
Impression jet d'encre sur papier
Dessin numérique
Hauteur: 72cm; Largeur: 52 cm



Blue 32-603 (2015)
Impression jet d'encre sur papier
Dessin numérique
Hauteur: 62cm; Largeur: 104 cm



Butterfly (2013)
Impression jet d'encre sur papier
Dessin numérique
Hauteur: 127cm; Largeur: 104 cm



Sample 1 (2013)
Impression jet d'encre sur papier
Dessin numérique
Hauteur: 72cm; Largeur: 52 cm

Gilles Pegel

Né a Esch-sur-Alzette
Le 21.04.1981

Etudes spécialisées

2001-2005 Licence en arts plastiques, visuels et de l'espace de l'Enseignement supérieur artistique de type long et de niveau universitaire – ISLAP Ecole de Recherche Graphique (ERG), Bruxelles (B)

Expositions

2015 Prix d'Art Robert Schuman, grp, Stadtmuseum Simeonstift, Trier (D)
2014 FAIL grp, Gallery Nosbaum & Reding, Luxembourg
2014 Angste Povera, grp, CarréRotondes, Luxembourg
2014 Labo (untitled) Casino Luxembourg

Prix et Distinctions

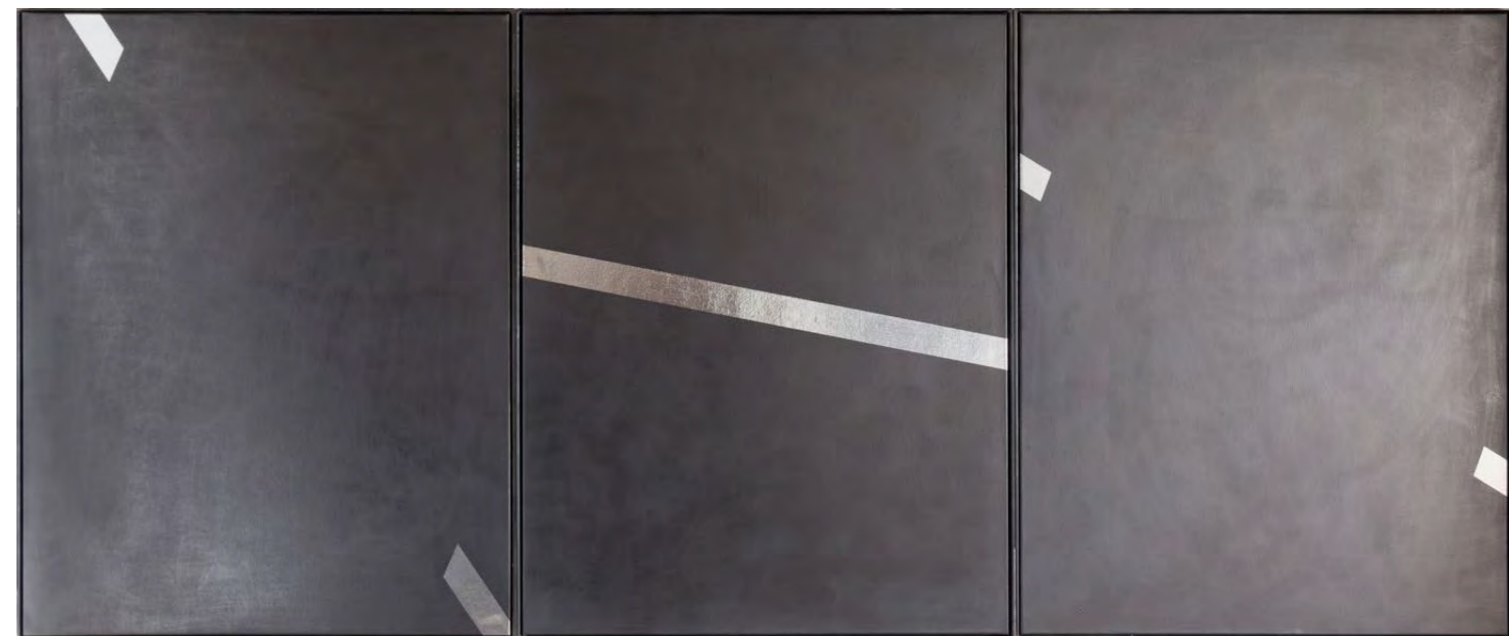
2015 Un des 4 nominés luxembourgeois pour le Prix d'Art Robert Schuman

Oeuvres exposées

byzantine generals 2015
Graphite, toile, bois, aluminium, cadre en acier
Hauteur : 101 cm ; Largeur : 243cm
Tryptique

tectonics 2015
Disques métalliques de disques durs d'occasion, visses, écroux, fil de fer
Hauteur : 130cm ; Largeur : 170cm

griefer, 2014
13000 briques Lego type Element ID : 300301, résine polyester
Hauteur : 28cm ; Largeur : 56cm ; Profondeur : 38cm



byzantine generals 2015
Graphite, toile, bois, aluminium, cadre en acier
Hauteur : 101 cm ; Largeur : 243cm
Tryptique



tectonics 2015
Disques métalliques de disques durs d'occasion, vises,
écroux, fil de fer
Hauteur : 130cm ; Largeur : 170cm



griever, 2014
13000 briques Lego type Element
ID : 300301, résine polyester
Hauteur : 28cm ; Largeur : 56cm ; Profondeur : 38cm

Séverine Peiffer

Née à Luxembourg
Le 22.03.1981

Etudes spécialisées

Lycée Technique des Arts et Métiers
Autodidacte depuis 2014 dans l'apprentissage
de la photographie alternative

Expositions

2015 Avis au Public II, Vendanges Artistiques, exposition
collective à Machtum (L)

Oeuvres exposées

Tactio
Tirage numérique d'après plaque de
verre au collodion humide
Hauteur : 80cm ; Largeur : 80cm

Febris
Tirage numérique d'après plaque de
verre au collodion humide
Hauteur : 80cm ; Largeur : 80 cm

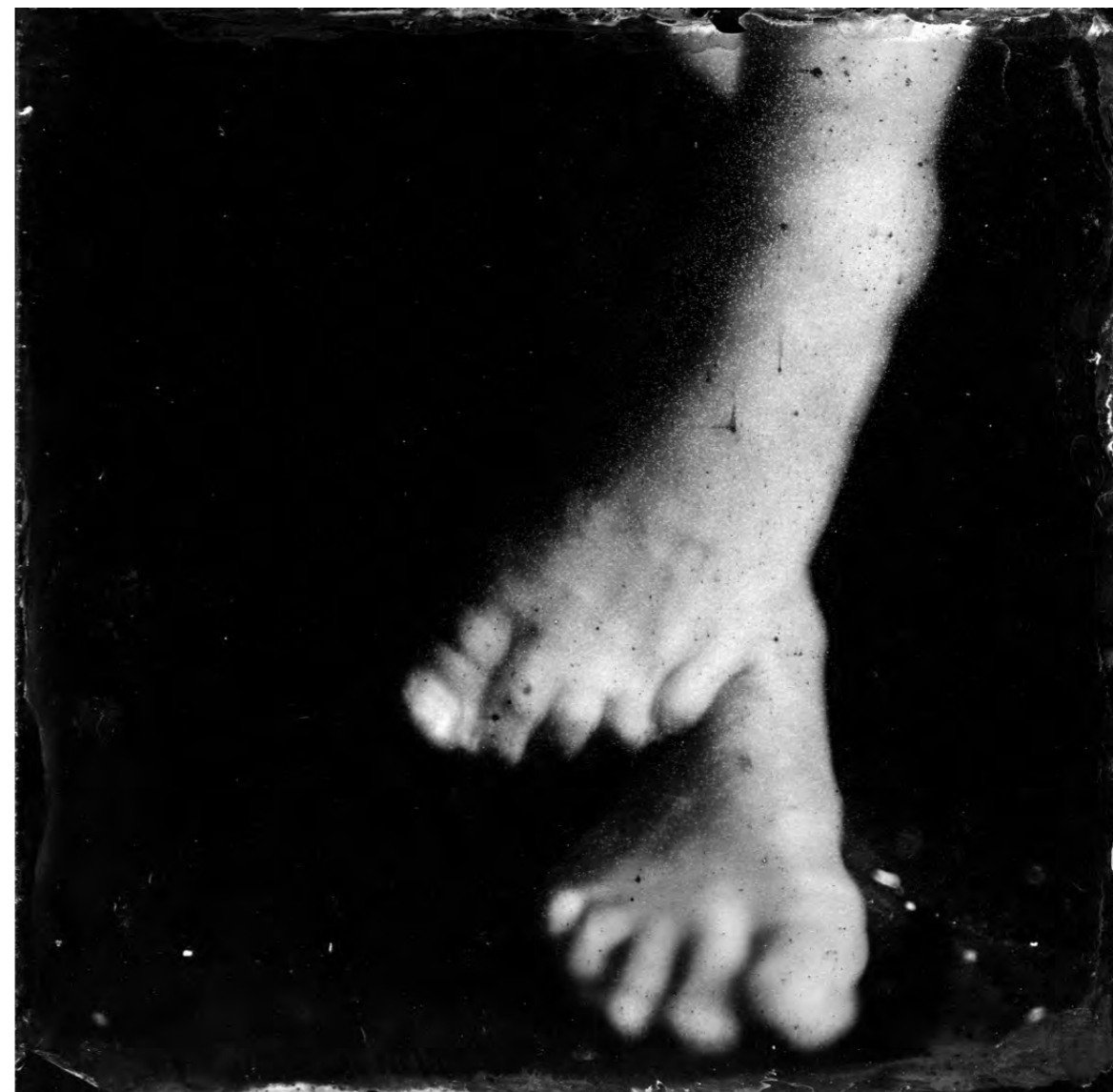
Stigma
Tirage numérique d'après plaque de
verre au collodion humide
Hauteur : 80cm ; Largeur : 80cm



Tactio
Tirage numérique d'après plaque de
verre au collodion humide
Hauteur : 80cm ; Largeur : 80cm



Febris
Tirage numérique d'après plaque de
verre au collodion humide
Hauteur : 80cm ; Largeur : 80 cm



Stigma
Tirage numérique d'après plaque de
verre au collodion humide
Hauteur : 80cm ; Largeur : 80cm

David Phillips

Né à Luxembourg
Le 05.02.1979

Expositions

2015 Biennale d'Art Contemporain, Strassen (L)

Oeuvres exposées

Invictus
Photo
Hauteur : 70cm ; Largeur : 100cm

Ghost Walking
Photo
Hauteur : 70cm ; Largeur : 100cm

Unsere Fans
Photo
Hauteur : 70cm ; Largeur : 100cm



Invictus
Photo
Hauteur : 70cm ; Largeur : 100cm



Ghost Walking
Photo
Hauteur : 70cm ; Largeur : 100cm



Unsere Fans
Photo
Hauteur : 70cm ; Largeur : 100cm

Anna Recker

Née à Bad Laer (D)
Le 3 octobre 1949
Membre titulaire
Prix G-D Adolphe 1999

Etudes spécialisées

Folkwangschule, Essen (D)
Staatliche Hochschule der Künste, Berlin (D)

Expositions

2013 Stadtmuseum Hattingen, Nordrhein-Westfalen
2013 « Im Blickwinkel », Museum Saarburg
2011 Kunstpreis Rosenheimstiftung 2011,
Rosenheim-Museum, Offenbach (D)
2011 Verein Düsseldorfer Künstler, Sittart-Galerie,
Düsseldorf
2011 „Jaime la difference „ Casa das Artes de Taviry,
Portugal

Prix et distinctions

2015 Kaiser-Lothar-Preis, Europäische Vereinigung
Bildender Künstler aus Eifel und Ardennen
2015 Premier Prix, concours d'idées pour un
monument au cimetière de Junglinster (L)
2013 Kunstpreis Ennepe-Ruhr

Oeuvres exposées

Plan-Spiel-Theorie I
Kreide auf Leinwand
Hauteur: 185cm; Largeur: 160cm

Plan-Spiel-Theorie lia
Skulpturen-Ensemble 7teilig
Polystyrène weiss
5 Teile: Hauteur: 25cm; Largeur: 29cm
Profondeur: 30cm
2 Teile: Hauteur: 25cm, Largeur: 29cm
Profondeur: 39cm

Plan-Spiel-Theorie III
Kreide auf Leinwand
Hauteur: 185cm; Largeur: 160cm



Plan-Spiel-Theorie I
Kreide auf Leinwand
Hauteur: 185cm; Largeur: 160cm



Plan-Spiel-Theorie Iia
Skulpturen-Ensemble 7teilig
Polystyrène weiss
5 Teile: Hauteur: 25cm; Largeur: 29cm
Profondeur: 30cm
2 Teile: Hauteur: 25cm, Largeur: 29cm
Profondeur: 39cm



Plan-Spiel-Theorie III
Kreide auf Leinwand
Hauteur: 185cm; Largeur: 160cm

Nathalie Reuter

Née à Luxembourg
Membre titulaire

Etudes spécialisées

Maîtrise d'Arts Plastiques, Strasbourg (F)

Expositions

2015 Illustrations pour le recueil de poèmes
„ A l'approche de G.Decourt ” , éditions
le Condrier

Prix et distinctions

2001 Prix Jeune Peinture

Oeuvres exposées

SKJOLDEN I
2 dessins
Crayon graphite, pierre noire,
Marker sur papier
Hauteur : 80cm ; Largeur : 54cm

SKJOLDEN II
2 dessins
Crayon graphite, marker sur papier

SKJOLDEN III
2 dessins
Crayon graphite sur papier



SKJOLDEN I
2 dessins
Crayon graphite, pierre noire,
Marker sur papier
Hauteur : 80cm ; Largeur : 54cm



SKJOLDEN II
2 dessins
Crayon graphite, marker sur papier



SKJOLDEN III
2 dessins
Crayon graphite sur papier

Reiny Rizzi-Gruhlke

Née à Luxembourg
Le 09.07.1960

Etudes spécialisées

2007-2014 Cours en différentes techniques de dessin et peinture,
Ecole d'Art I.Becker, Sandweiler (L)

Expositions

2015 Quartier 3. Esch-sur-Alzette (L)
2014 Two Days Art, Luxembourg
2014 Kobalt Gallery, Provincetown (USA)

Oeuvres exposées

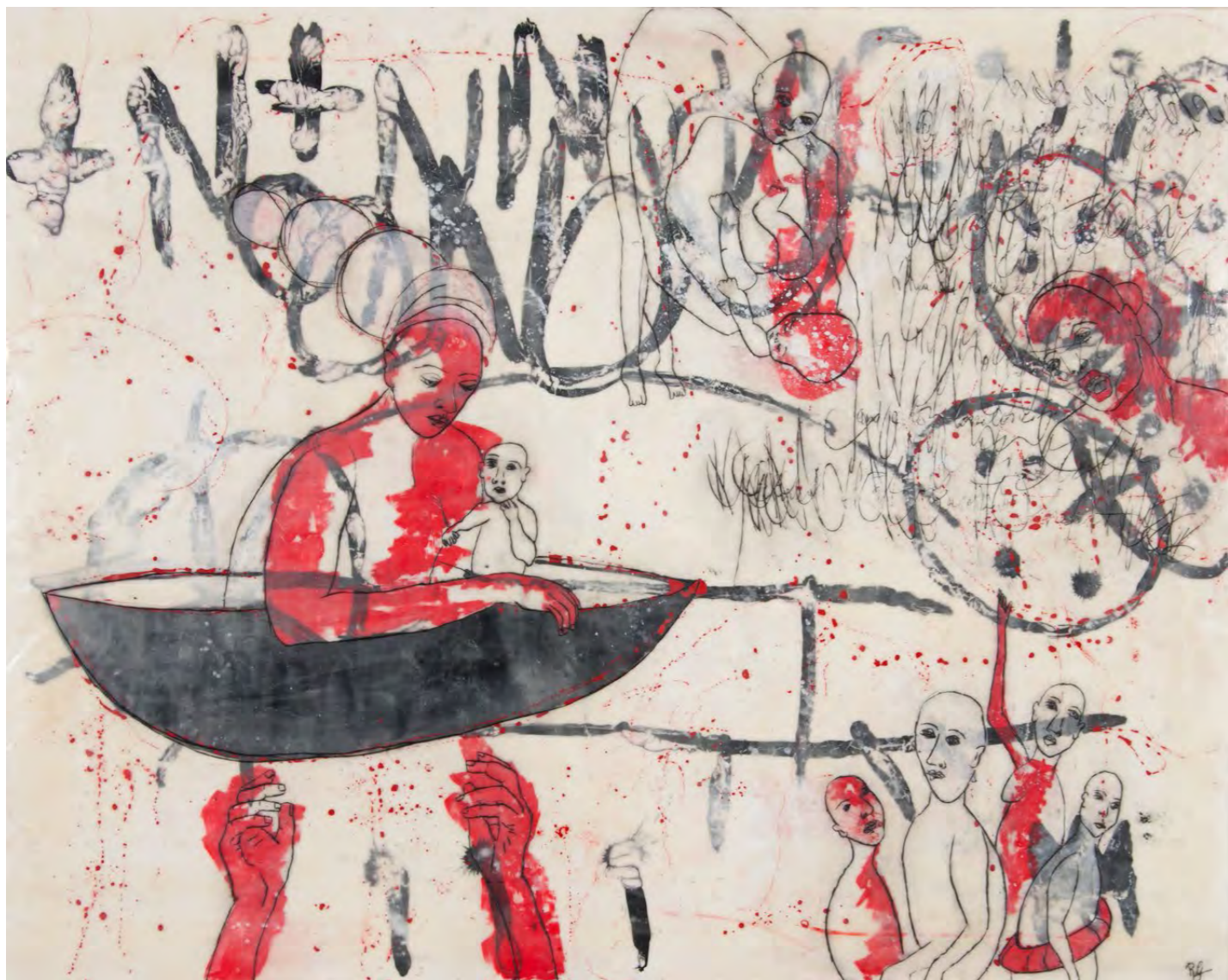
Child Hood Memories I
Encaustique
(Cire d'Abeilles et Pigments)
Hauteur: 120cm; Largeur: 150cm

Child Hood Memories II
Encaustique
(Cire d'Abeilles et Pigments)
Hauteur: 120cm; Largeur: 150cm

Child Hood Memories III
Encaustique
(Cire d'Abeilles et Pigments)
Hauteur: 120cm; Largeur: 150cm



Child Hood Memories I
Encaustique
(Cire d'Abeilles et Pigments)
Hauteur: 120cm; Largeur: 150cm



Child Hood Memories II
Encaustique
(Cire d'Abeilles et Pigments)
Hauteur: 120cm; Largeur: 150cm



Child Hood Memories III
Encaustique
(Cire d'Abeilles et Pigments)
Hauteur: 120cm; Largeur: 150cm

Sandrine Ronvaux

Née à Luxembourg
Le 15.08.1973

Etudes spécialisées

2011-2012 Master Universitaire en investigation en art et en création, Université Complutense, Madrid (E)
2005-2009 Bachelor en Beaux-Arts, Fashion Institute of Technology, New York City (USA)

Expositions

2015 8ième Biennale d'Art Contemporain, Strassen (L)
2014 « Stories », Kjub Galerie, Luxembourg
2014 « L'envol », NovaLaw-GJP, Luxembourg

Prix et distinctions

2009 Prix « Joseph J. Amato/Marry A. Mills Award », Distinction du department des Beaux-Arts de la Fashion Institute of Technology (FIT), New York City (USA)
2009 « Summa Cum Laude », Distinction de la FIT, New York City (USA)
2007 « Summa Cum Laude », Distinction de la FIT, New York City (USA)

Oeuvres exposées

Otherwordly
Diptyque
Technique mixte sur toile
Hauteur: 135,5cm; Largeur: 201,6cm

Enclosure
Diptyque
Technique mixte sur toile
Hauteur: 145,5cm; Largeur: 220,5cm

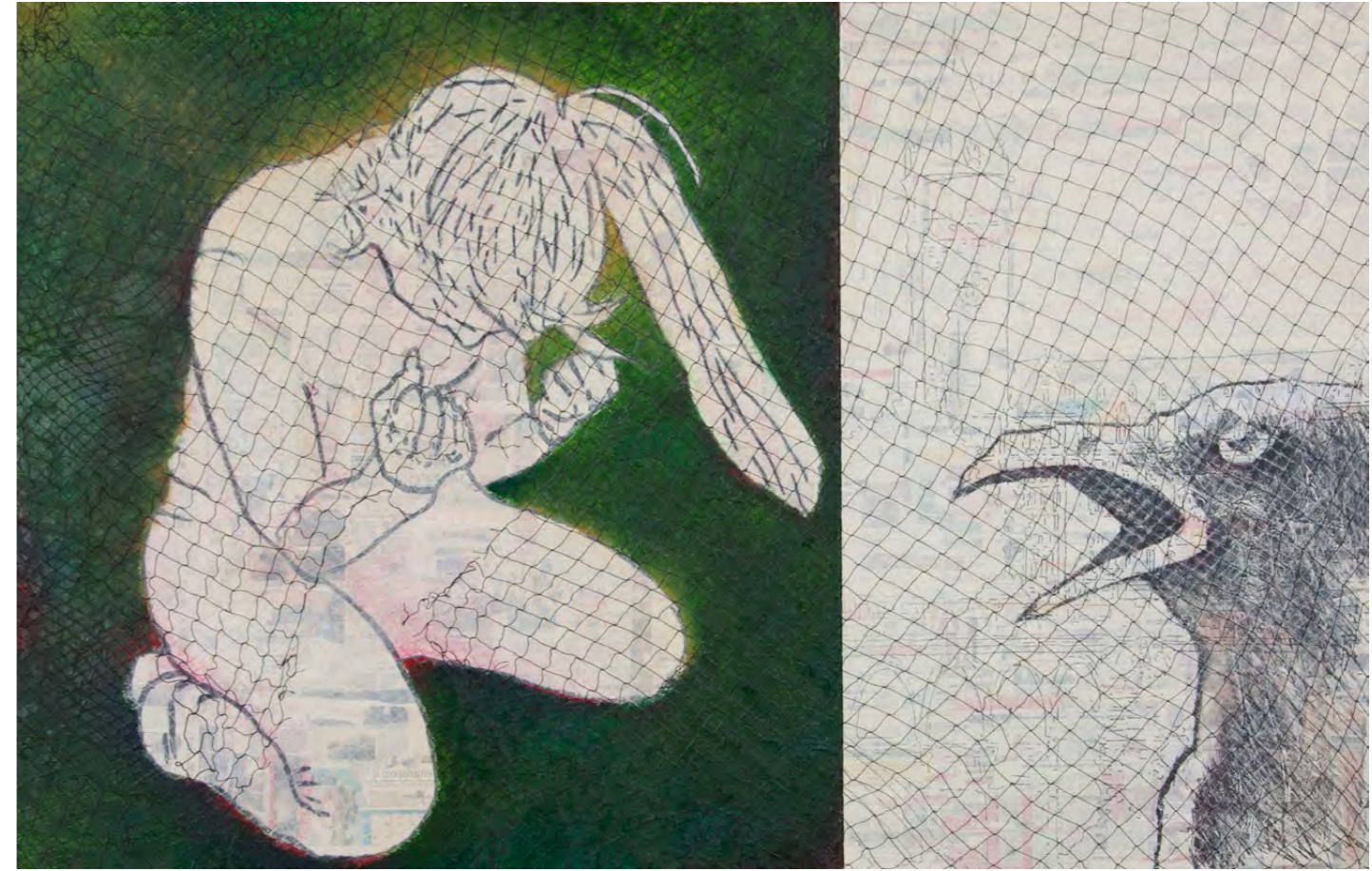
Backflash
Diptyque
Technique mixte sur toile
Hauteur: 145,5cm; Largeur: 220cm



Otherwordly
Diptyque
Technique mixte sur toile
Hauteur: 135,5cm; Largeur: 201,6cm



Enclosure
Diptyque
Technique mixte sur toile
Hauteur: 145,5cm; Largeur: 220,5cm



Backlash
Diptyque
Technique mixte sur toile
Hauteur: 145,5cm; Largeur: 220cm

Doris Sander

Née le 16.05.1958
Membre titulaire

Expositions

2015 « Mother » Galerie Dominique Lang,
Dudelange (L)

Oeuvres exposées

Enten ist es egal
Mixte
Hauteur : 70cm ; Largeur : 100cm

Schweben, fliegen, fallen
Mixte
Hauteur : 70cm ; Largeur : 100cm

Schweben, fliegen, fallen
Mixte
Hauteur : 70cm ; Largeur : 100cm



Enten ist es egal
Mixte
Hauteur : 70cm ; Largeur : 100cm



Schweben, fliegen, fallen
Mixte
Hauteur : 70cm ; Largeur : 100cm



Schweben, fliegen, fallen
Mixte
Hauteur : 70cm ; Largeur : 100cm

Clas Steinmann

Né à Giessen (D)
En 1941
Membre correspondant

Etudes spécialisées

Hochschule für Bildende Künste, Berlin, Meisterschüler

Expositions

2015 Galerie Palais Walderdorff, Trier (D)
2015 Kloster Karthaus Konz (D)
2015 TUFA Blau, Trier (D)
2014 Salon du CAL (L)
2014 Gedenkort Pirmasens (Kunst am Bau), (D)
2014 TUFA Trier (D)
2014 Galerie op der Cap (L)
2013 Jahresausstellugn GBKunst Trier
2013 Salon du CAL
2013 Neu im BBK Mainz (D)
2012 Gedenkort Bischof-Stein-Platz Trier
(Kunst am Bau), (D)
2012 Gymnasium Hermeskeil (Kunst am Bau), (D)
2012 Salon du CAL (L)
2002 An-Denken GBKunst, Trier (D)

Prix et distinctions

Preis der 1. British International Drawing Biennale
Middlesbrough/England
Förderpreis Rheinland-Pfalz für Malerei
Stipendium Südliche Weinstrasse für Handzeichnung
Zahlreiche Preise bei Kunst-am-Bau-Wettbewerben

Oeuvres exposées

Sieben Tugenden des Samurai, 2015
Bleistift, Acryl auf Folie
Hauteur: 70 cm; Largeur: 100 cm

Lampion, 2015
Bleistift, Acryl auf Folie
Hauteur: 70 cm; Largeur : 100 cm

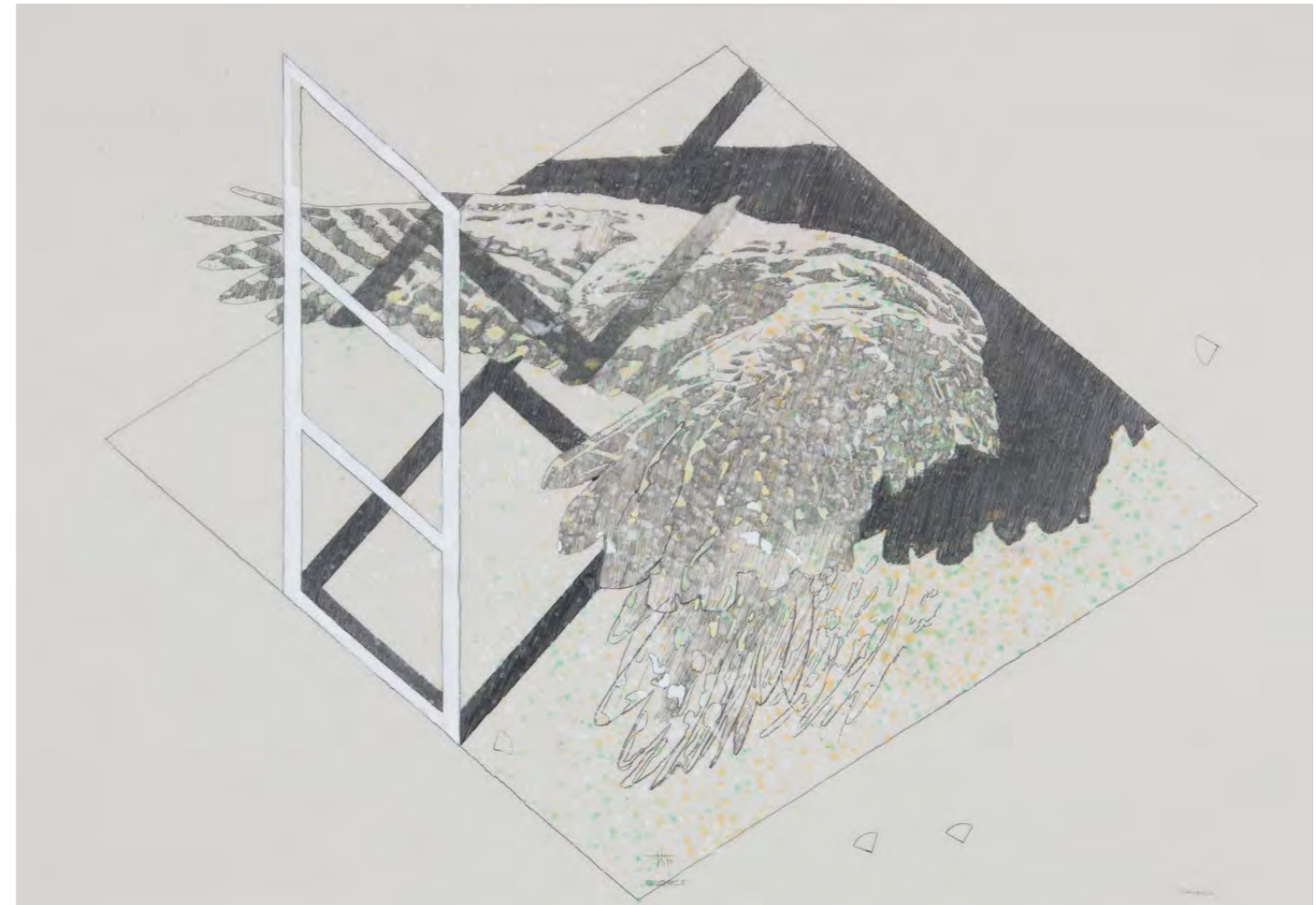
Schlemihl 5, 2015
Bleistift, Acryl auf Folie
Hauteur: 70 cm; Largeur: 100 cm



Sieben Tugenden des Samurai, 2015
Bleistift, Acryl auf Folie
Hauteur: 70 cm; Largeur: 100 cm



Lampion, 2015
Bleistift, Acryl auf Folie
Hauteur: 70 cm; Largeur : 100 cm



Schlemihl 5, 2015
Bleistift, Acryl auf Folie
Hauteur: 70 cm; Largeur: 100 cm

Leen Van Bogaert

Née le 03.09.1959
A Gent (B)
Membre titulaire

Etudes spécialisées

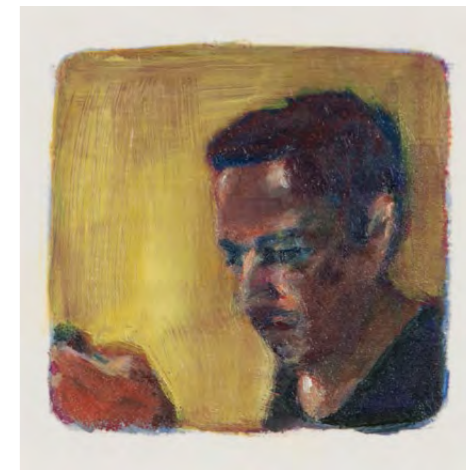
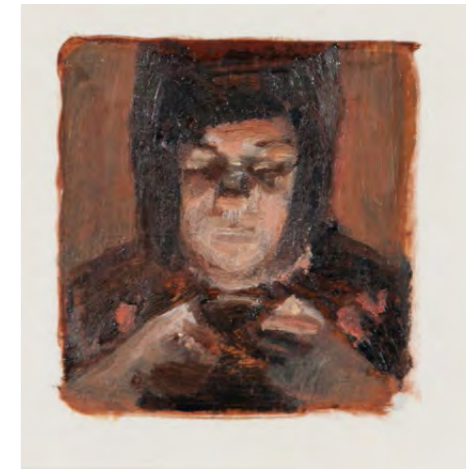
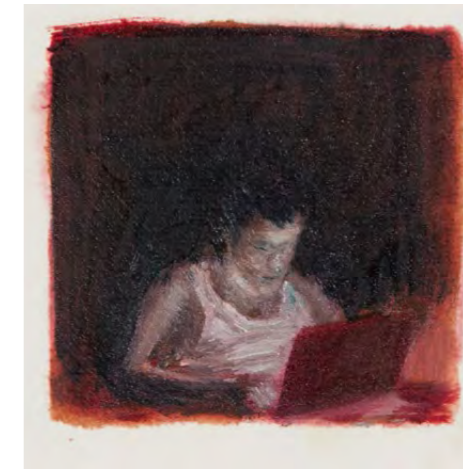
Sint-Lucas, Gent (B) – Atelier Portrait I Cekovic (L)
Europäische Akademie für Bildende Kunst, Trier (D)

Expositions

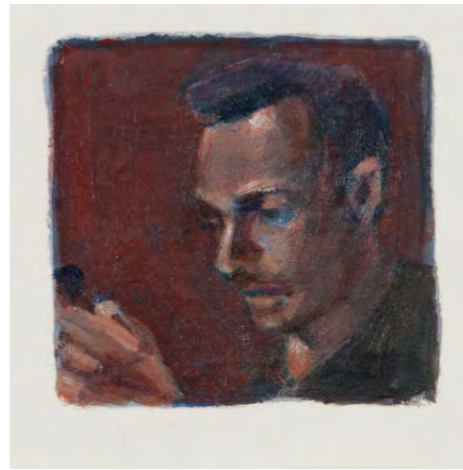
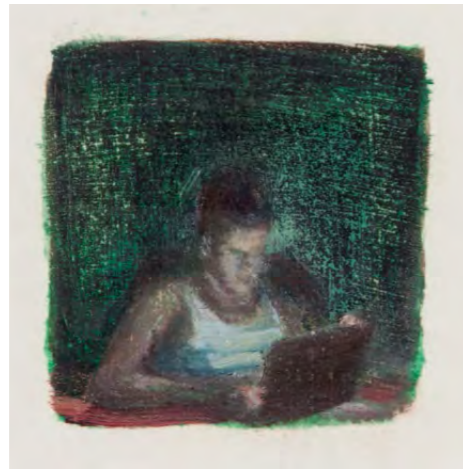
2014 Regards croisés (L)
2014 EVBK – Jahresausstellung Prüm (D)
2014 Film Shadows – Sofitel (L)
2013 BGL BNP Paribas – CAL (L)

Oeuvres exposées

The Social Network (Installation)
A Series of 20 Miniature Oil Paintings
Huile sur papier, encadré
20 miniatures
Hauteur : 8cm ; Largeur : 8cm
20 cadres
Hauteur : 20cm ; Largeur : 20 cm



The Social Network (Installation)
A Series of 20 Miniature Oil Paintings
Huile sur papier, encadré
20 miniatures
Hauteur : 8cm ; Largeur : 8cm
20 cadres
Hauteur : 20cm ; Largeur : 20 cm



Ellen Van der Woude

Née le 28.09.1960
A Heerenveen (NL)

Etudes spécialisées

The Klassieke Academie For Painting and Sculpture
Groningen (NL)

Expositions

2014 Galerie Am Duerf, Steinsel (L)
2015 Galerie Château de Bourglinster (L)
2013 Salon du CAL (L)
2011 Galerie Stein, Bettembourg

Oeuvres exposées

It's what inside that counts I
Ceramique, terre cuite, engobe, oxide
Largeur : 45cm ; Profondeur : 21cm ;
Hauteur : 18cm

It's what inside that counts II
Ceramique, terre cuite, engobe, oxide
Largeur : 45cm ; Profondeur : 21cm ;
Hauteur : 20cm

It's what inside that counts III
Céramique, terre cuite, engobe, oxide
Largeur: 45cm; Profondeur: 38 cm;
Hauteur: 20cm





It's what inside that counts II
Céramique, terre cuite, engobe, oxide
Largeur : 45cm ; Profondeur : 21cm ; Hauteur : 20cm



It's what inside that counts III
Céramique, terre cuite, engobe, oxide
Largeur: 45cm; Profondeur: 38 cm; Hauteur: 20cm

Désirée Wickler

Née à Luxembourg
Le 17.03.1983

Etudes spécialisées

Diplom Freie Kunst, Malerei – Alanus University
of Arts and Science

Expositions

2015 Art Ermekeil, Bonn (D)
2015 Quartier 3, Esch-sur-Alzette (L)
2014 Les Briques de la Solidarité (L)
2014 1. Trierer Handpressenmesse
2014 13. Edition Peintures & Sculptures, Galerie
op der Cap (L)
2013 Art Troisdorf (D)
2013 L'Art Rochette (L)
2013 Error 404, Bonn (D)
2013 Wasteland, Kunschthaus Beim Engel (L)

Prix et distinctions

Lucas Cranach Stipendium
Valentine Röthe Preis
DAAD Preis

Oeuvres exposées

Ohne Titel I
Mischtechnik auf Papier
Hauteur : 70cm ; Largeur : 100cm

Ohne Titel II
Mischtechnik auf Papier
Hauteur : 70cm ; Largeur : 100cm

Ohne Titel III
Mischtechnik auf Papier
Hauteur : 70cm ; Largeur 100cm



Ohne Titel I
Mischtechnik auf Papier
Hauteur : 70cm ; Largeur : 100cm



Ohne Titel II
Mischtechnik auf Papier
Hauteur : 70cm ; Largeur : 100cm



Ohne Titel III
Mischtechnik auf Papier
Hauteur : 70cm ; Largeur 100cm

Luc WOLFF

Né le 17.04.1954
À Luxembourg
Membre titulaire

Etudes spécialisées

1984-1989 Freie Kunstakademie, Berlin,
Hochschule für Künstler, Berlin

Expositions

2014 Salon du CAL, Luxembourg
2013 Exposure, Atelier Luxembourg, MUDAM,
Luxembourg
2012 Peinture, Galerie 21Artstreet, Kehlen (L)

Prix et distinctions

1999 Kunstfonds, Bonn

Oeuvres exposées

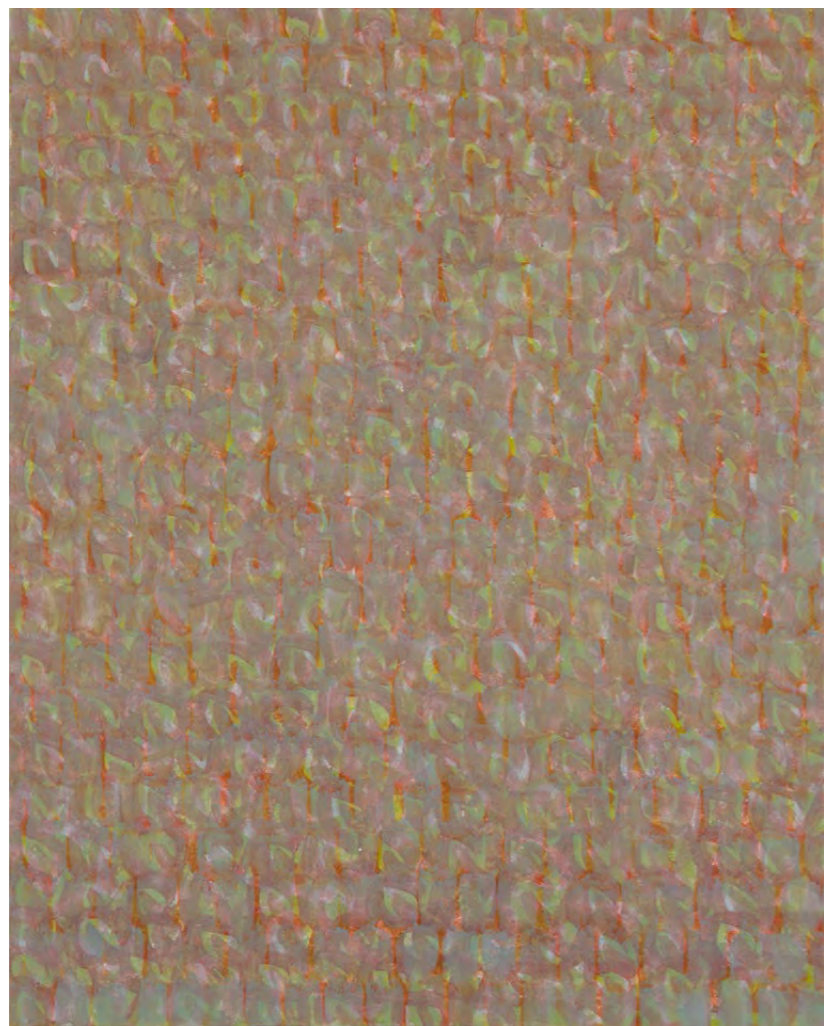
Sans Titre 2015
Ei-Tempera (Détrempe)
Dyptique
Hauteur : 150cm ; Largeur : 240cm

Sans Titre 2015
Ei- Tempera (Détrempe)
Hauteur : 100cm ; Largeur : 80cm

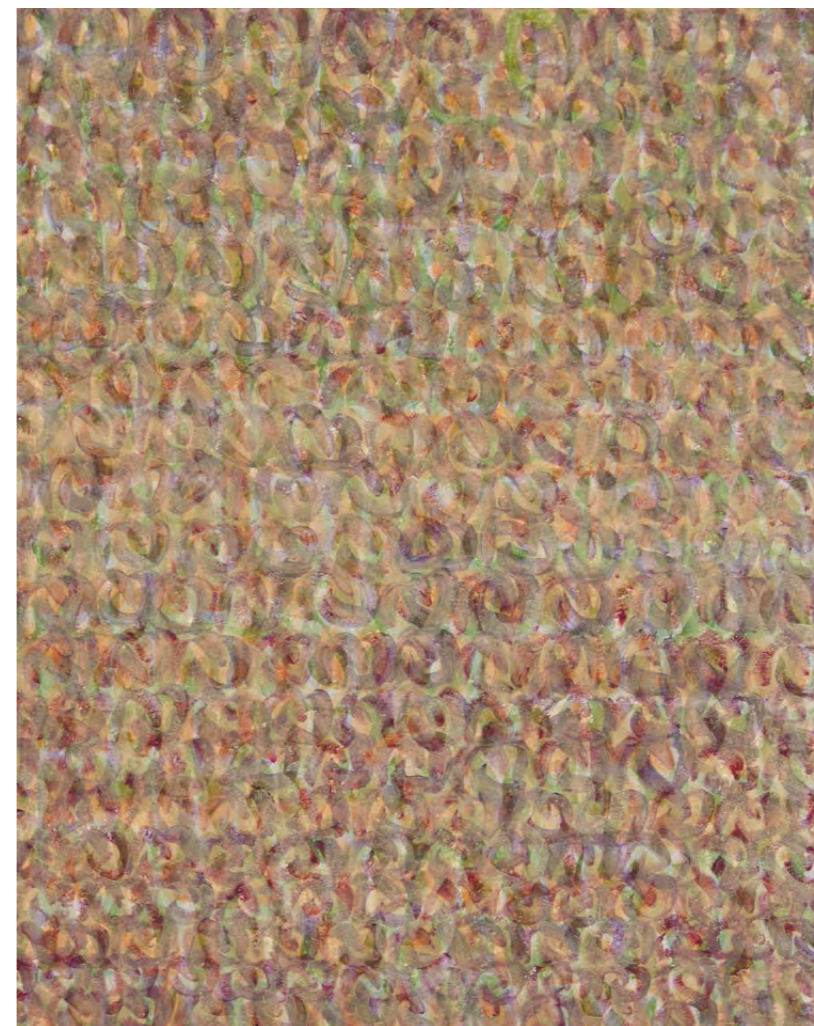
Sans Titre 2015
Ei-Tempera (Détrempe)
Hauteur : 100cm ; Largeur : 80cm



Sans Titre 2015
Ei-Tempera (Détrempe)
Dyptique
Hauteur : 150cm ; Largeur : 240cm



Sans Titre 2015
Ei- Tempera (Détrempe)
Hauteur : 100cm ; Largeur : 80cm



Sans Titre 2015
Ei-Tempera (Détrempe)
Hauteur : 100cm ; Largeur : 80cm

Yann ANNICCHIARICO			
« <i>le musée du transitoire</i> »..4700 encre de chine sur papier aquarelle 220 cm x 250 cm	« <i>Oase Huacachina</i> ».....1670 (Peru) - acryl fototransfer 100 cm x 120 cm	« <i>Mandela</i> ».....1450 montage infographique - papiers collés + acrylique 100 cm x 100 cm	« <i>paperplanes</i> ».....800 encre de chine + crayon litho papier sur plaque en bois 80 cm x 60 cm
« <i>les cheveux du Baron de Münchhausen</i> ».....5000 encre de chine sur papier aquarelle 220 cm x 280 cm	« <i>Ica</i> ».....1670 (Stadtrand von Ica in Peru) - acryl 100 cm x 120	« <i>Gandhi</i> ».....1450 montage infographique - papiers collés + acrylique 100 cm x 100 cm	« the calm before the storm »1000 encre de chine + crayon litho papier sur plaque en bois 100 cm x 80 cm
Jeannette BREMIN	JKB FLETCHER	Germaine HOFFMANN	Karine KRAUS
« <i>Mannen officinialis</i> ».....2600 oil on cotton 130 cm x 90 cm	« <i>Flesh – black and white</i> ».7000 oil on canvas 150 cm x150 cm	« <i>Palette I</i> ».....4000 collage et laque sur tissu 137 cm x 67 cm	« <i>gardienne – été 2013</i> »...9600 acryle sur toile sans châssis 200 cm x 300 cm
« <i>Kvinnan officinialis</i> ».....2600 oil on cotton 130 cm x 90 cm	« <i>Flesh – side</i> ».....7000 oil on canvas 150 cm x 150 cm	« <i>Palette II</i> ».....4000 Mixte sur tissu 137 cm x 87 cm	« <i>dogloft – Paris</i> ».....4500 acryle sur toile 90 cm x 120 cm
« <i>The tree of life</i> ».....3900 oil on cotton 131 cm x 189 cm	« <i>Flesh – collar</i> ».....7000 oil on canvas 150 cm x 150 cm	« <i>Blond</i> ».....6500 collage et laque sur bois 137 cm x 37 cm	« <i>dogloft – 2</i> ».....4500 acryle sur toile 9o cm x 120 cm
Gérard CLAUDE	Silvio GALASSI	Christine HOFFMANN-MARC	Michel KRAVAGNA
« <i>Yggdrasil I</i> ».....3000 Esche 120 cm x 70 cm x 30 cm	« <i>Durchblick 1</i> ».....1800 techniques mixtes Fine Art Archival Pigment Print 134 cm x 74 cm	« <i>Dance I</i> ».....350 dessin – technique mixte 50 cm x 60 cm	« <i>sans titre</i> ».....5300 huile, tempera et pigments sur toile 125 cm x 125 cm
« <i>Yggdrasil ii</i> ».....3000 Esche 122 cm x 75 cm x 30 cm	« <i>Durchblick 2</i> ».....1800 techniques mixtes Fine Art Archival Pigment Print 70 cm x 204 cm	« <i>Dance II</i> ».....350 dessin – technique mixte 50 cm x 60 cm	« <i>sans titre</i> ».....5300 huile, tempera et pigments sur toile 125 cm x 125 cm
« ggdrasil III ».....3000 Esche 108 cm x 50 cm x 70 cm	« <i>Durchblick 3</i> ».....1800 techniques mixtes Fine Art Archival Pigment Print 104 cm x 144 cm	« <i>Dance III</i> ».....350 dessin – technique mixte 50 cm x 60 cm	« <i>sans titre</i> ».....5300 huile, tempera et pigments sur toile 125 cm x 125 cm
Jean DELVAUX	Miikka HEINONEN	Sylvie KARIER	
« <i>Portraits = PORTRAITS</i> »...700 Acrylique, collage 46 cm x 56 cm	« <i>Oblivion</i> ».....3500 tirage Lambda sur aluminium et acrylique (1/3) 95 cm x 188 cm	« <i>le temps faisant surface fragmentation II 2015</i> ».....700 stylo gel sur papier noir 38 cm x 56 cm	
« <i>Portraits = PORTRAITS</i> »...700 Acrylique, collage 46 cm x 56 cm	« <i>Transience</i> ».....3500 tirage Lambda sur aluminium et acrylique (1/3) 95 cm x 188 cm	« <i>le temps faisant surface fragmentation III 2015</i> ».....700 stylo gel sur papier noir 38 cm x 56 cm	
« <i>Portraits = PORTRAITS</i> »...700 Acrylique, collage 46 cm x 56 cm	« <i>Selfixistence</i> ».....1900 tirage Lambda sur aluminium et acylique (1/3) 95 cm x 95 cm	« <i>le temps faisant surface fragmentation IV 2015</i> ».....700 stylo gel sur papier noir 38 cm x 56 cm	
Maralde FABER-MIRUS	Marc HERR	Jana KAULMANN	
« <i>Pen Paracas</i> ».....1670 (Strand einer Halbinsel in Peru) - acryl fototransfer 100 cm x 120 cm	« <i>Martin Luther King</i> ».....1450 montage infographique - papiers collés + acrylique 100 cm x 100 cm	« <i>love story</i> ».....1000 encre de chine + crayon litho papier sur plaque en bois 80 cm x 100 cm	

Paule LEMMER			
« <i>Kyoto</i> ».....480 acrylique et collage 20 cm x 40 cm	« <i>Butterfly</i> » 2013.....2850 impression jet d’encre 1/5 sur papier dessin numerique 127 cm x 104 cm	Anna RECKER	« <i>Backlash</i> ».....5750 diptyque technique mixte sur toile 145,5 cm x 220,5 cm
« <i>JB</i> ».....480 acrylique huile et collage 20 cm x 40 cm	« <i>sample 1</i> » 2013.....1500 impression jet d’encre 1/5 sur papier dessin numérique 75 cm x 52 cm	« <i>Plan – Spiel – Theorie I</i> »..5500 Kreide auf Leinwand 185 cm x 160 cm	Doris SANDER
« 4 ».....480 acrylique et collage 20 cm x 40 cm	Gilles PEGEL	« <i>Plan – Spiel – Theorie II a</i> »2800 Skulpturen - Ensemble 7 Teilig	« <i>Enten ist es egal</i> ».....1400 mixte 70 cm x 100cm
Isabelle LUTZ	« <i>byzantine generals</i> » 20153100 graphite,toile,bois aluminium cadre en acier 101 cm x 243 cm	« <i>Plan – Spiel – Theorie III</i> »5500 Kreide auf Leinwand 185 cm x 160 cm	« <i>schweben, fliegen, fallen</i> »1400 mixte 70 cm x 100 cm
« <i>sans titre</i> ».....1990 gravure – mezzotinto 55 cm x 110 cm	« <i>antiquarian</i> » 20153100 graphite,toile,bois aluminium cadre en acier 101 cm x 243 cm	Nathalie REUTER	« <i>schweben, fliegen, fallen</i> »1400 mixte 70 cm x 100 cm
« <i>sans titre</i> ».....1990 gravure – mezzotinto 55 cm x 110 cm	« <i>tectonics</i> » 2015.....2900 disques métalliques de disques durs d’occasion,visses, écroux, fil de fer 130 cm x 170 cm	« <i>SK f OLDEN I</i> ».....2000 crayon graphite, pierre noire marker sur papier 80 cm x 54 cm	Clas STEINMANN
« <i>sans titre</i> ».....1990 gravure – mezzotinto 55 cm x 110 cm	« <i>griever</i> » 2014.....3700 13000 briques Lego® type Element ID : 300301, résine polyester 28 cm x 56 cm x 38 cm	« <i>SK f OLDEN II</i> ».....2000 crayon graphite, marker sur papier 80 cm x 54 cm	« <i>Sieben Tugenden des Samurai</i> »1600 Bleistift und Acryl auf Leinwand 70 cm x 100 cm
Tung – Wen MARGUE	« <i>tropics</i> ».....3300 acryl sur toile 146 cm x 114 cm	« <i>SK f OLDEN III</i> ».....2000 crayon graphite sur papier 80 cm x 54 cm	« <i>Lampion</i> ».....1600 Bleistift und Acryl auf Folie 70 cm x 100 cm
« <i>tropic</i> ».....3300 acryl sur toile 146 cm x 114 cm	Séverine PEIFFER	« <i>Schlemihl 5</i> ».....1600 Bleistift und Akryl auf Folie 70 cm x 100 cm	
« <i>rumba</i> ».....3300 acryl sur toile 146 cm x 114 cm	« <i>Tactio</i> ».....850 tirage numérique d’après plaque de verre au collodion humide 80 cm x 80 cm	Reiny RIZZI – GRUHLKE	
« <i>la Habana</i> ».....3800 acryl sur toile 162 cm x 130 cm	« <i>Febris</i> ».....850 tirage numérique d’après plaque de verre au collodion humide 80 cm x 80 cm	« <i>childhood – memories I</i> »2200 encaustique (cire d’abeilles + pigments) 120 cm x 150 cm	Leen Van BOGAERT
« <i>SEEhnsucht</i> ».....2400 Acrylmalerei 150 cm x 300 cm	« <i>Stigma</i> ».....850 tirage numérique d’après plaque de verre au collodion humide 80 cm x 80 cm	« <i>childhood – memories II</i> »2200 encaustique (cire d’abeilles + pigments) 120 cm x 159 cm	« <i>The social network</i> ».....3000 20 miniatures, huile sur papier 20 cm x 20 cm x 20
« <i>KOY</i> ».....1500 Acrylmalerei 150 cm x 150 cm	David PHILLIPS	« <i>childhood – memories III</i> »2200 encaustique (cire d’abeilles + pigments) 120 cm x 150 cm	Ellen van der WOUDE
« <i>KOY</i> ».....1500 Acrylmalerei 150 cm x 150 cm	« <i>Invictus</i> ».....1200 photo 70 cm x 100 cm	« <i>Otherworldly</i> ».....5000 diptyque technique mixte sur toile 135,5 cm x 201,5 cm	« <i>It’s what inside that counts I</i> »600 céramique, terre cuite engobe, oxide 45 cm x 20 cm x 18 cm
« <i>Pit MOLLING</i> »2350 impression jet d’encre 1/5 sur papier dessin numérique 62 cm x 104 cm	« <i>Ghost Walking</i> ».....1200 photo 70 cm x 100 cm	Sandrine RONVAUX	« <i>It’s what inside that counts II</i> »600 céramique, terre cuite engobe, oxide 45 cm x 21 cm x 20 cm
« <i>Blue 32 – 603</i> » 2015.....2350 impression jet d’encre 1/5 sur papier dessin numérique 62 cm x 104 cm	« <i>Unsere Fans</i> ».....1200 photo 70 cm x 100 cm	« <i>Enclosure</i> ».....6000 diptyque technique mixte sur toile 145,5 cm x 220,5 cm	« <i>It’s what inside that counts III</i> »600 céramique, terre cuite engobe, oxide 45 cm x 38 cm x 20 cm

Désirée WICKLER

« OT I ».....1500
Mischtechnik auf Papier
100 cm x 70 cm

« OT II ».....1500
Mischtechnik auf Papier
100 cm x 70 cm

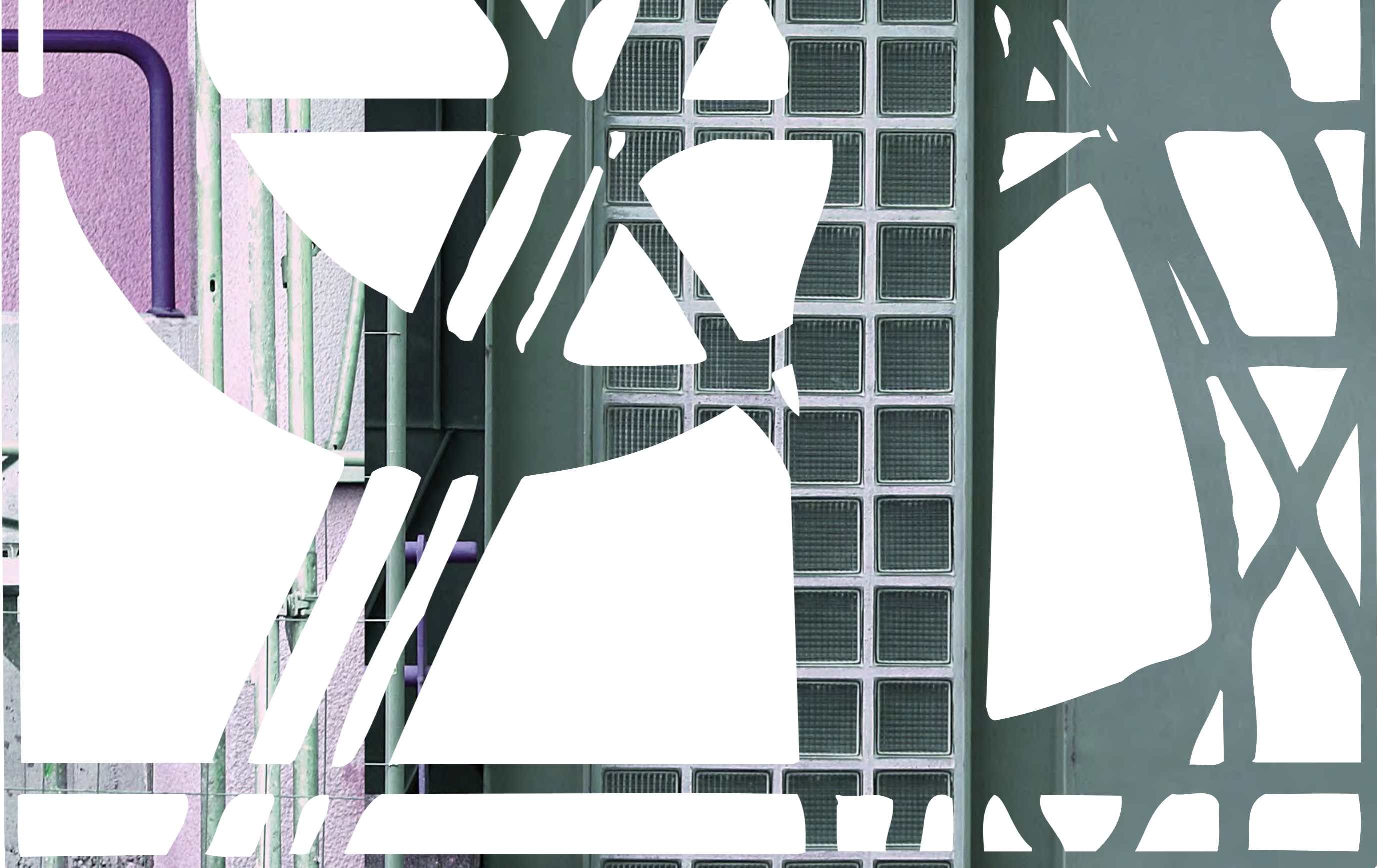
« OT III ».....1500
Mischtechnik auf Papier
100 cm x 70 cm

Luc WOLFF

« sans titre ».....11500
diptyque
Ei – Tempera (détrempe)
150 cm x 240 cm

« sans titre ».....3200
Ei – Tempera (détrempe)
100 cm x 80 cm

« sans titre ».....3200
Ei – Tempera (détrempe)
100 cm x 80 cm



Impressum

Editeur

Cercle Artistique de Luxembourg

Catalogue

Sigle du CAL par Henri Dillenbourg

Photographies

Objectif Lune, Jean-Paul Kieffer (oeuvres)
Miikka Heinonen (oeuvres Yann Annicchiario)

Couverture

Photo et conception : Serge Koch
détails façade Halle Victor Hugo
en restauration, septembre 2015

Mise en page

Julien Chastang,
Imprimerie Weprint, Hamm

Impression

Imprimerie Weprint, Hamm

Conseil d'Administration du CAL

Jean **Petit**
Président

Malou **Faber-Hilbert**
Vice-Présidente

André **Haagen**
Trésorier

Gudrun **Bechet**
Membre

Hans **Fellner**
Membre

Serge **Koch**
Membre

Carine **Kraus**
Membre

Thierry **Lutz**
Membre

Dani **Neumann**
Membre

Liliane **Peiffer**
Membre

Franz **Ruf**
Membre

Jean-Claude **Salvi**
Membre

Viviane **Scharlé**
Secrétaire Administrative

Les AMIS du CAL

Monsieur

Hubert

Clasen

Monsieur

Jacques

Dondelinger

Monsieur

Robert

Faber

Madame

Marie-Françoise

Glaesener

Madame

Anne-Marie

Glaesener-Reuter

Madame

Germaine

Goetzinger

Madame

Erna

Hennicot-Schoepges

Monsieur le docteur

John

Hoffmann

Madame

Anette

Junk

Monsieur

Paul

Keiser

Madame

Marie-Josée

Klincker

Madame

Carole

Lanners-Thoss

Monsieur

Alain

Muller

Monsieur

Réginald

Neuman

Monsieur

Raymond

Niesen

Monsieur

Gaston

Schwertzer

Monsieur

Paul

Theisen

Madame

Andrée

Weigel

DANS UN MONDE QUI CHANGE
**IL N'Y A PAS DE RÊVES
TROP GRANDS POUR
NOS ENFANTS**



Leah,
future directrice de musée

**ENGAGEONS-NOUS AUJOUR'HUI
POUR LES GÉNÉRATIONS FUTURES**

En agence, au 42 42-2000 ou sur bgl.lu

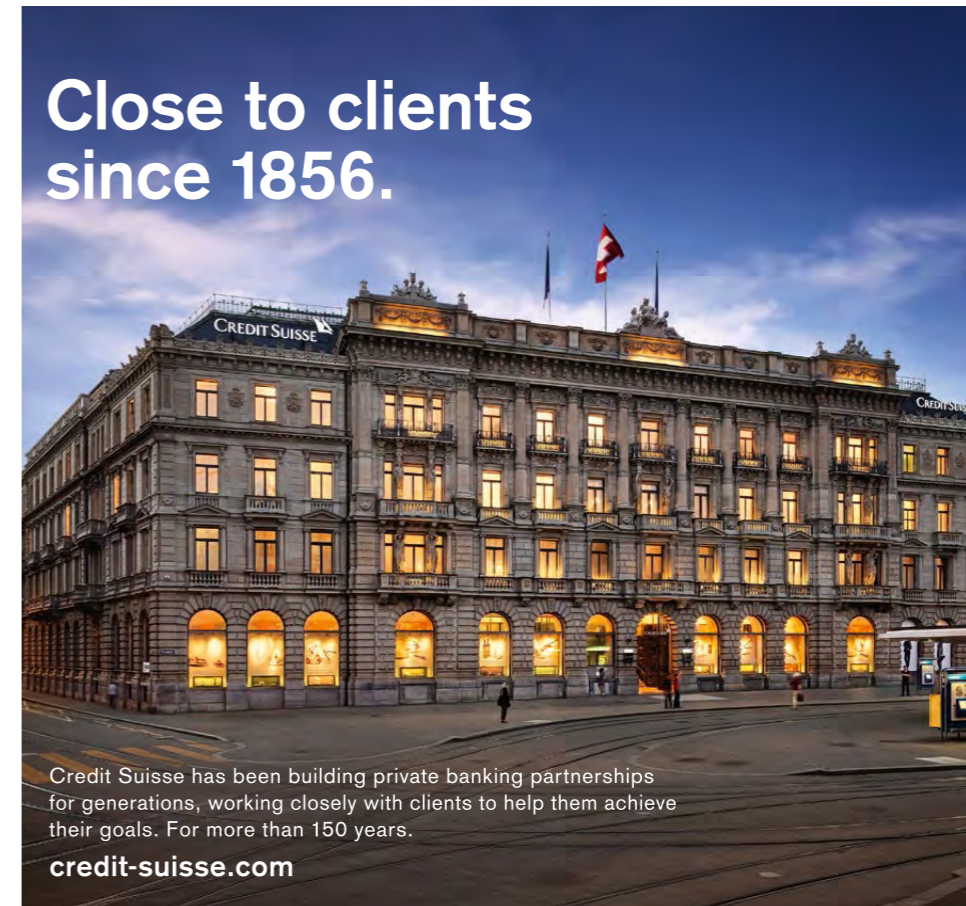


La banque d'un monde qui change

BGL BNP PARIBAS S.A. (50, avenue J.F. Kennedy, L-2951 Luxembourg, R.C.S. Luxembourg : 86481) Communication Marketing Octobre 2015

CREDIT SUISSE 

**Close to clients
since 1856.**



Credit Suisse has been building private banking partnerships for generations, working closely with clients to help them achieve their goals. For more than 150 years.

credit-suisse.com

