



Peinture sur toile



Peinture sur toile



Photos: Yann NEY

Janus Bronze

SCHLASS  
goart



Peinture sur toile



Imprimerie Schlimé L-8069 Bertrange

Bertrand Ney

[www.schlassgoart.lu](http://www.schlassgoart.lu)

exposition - exhibition - ausstellung

Bertrand Ney

«Les temps habités»

peintures - sculptures

vernissage

vendredi 30 octobre 2015 à 19.00h

en présence de l'artiste

exposition du 30 octobre au 29 novembre 2015

mardi à dimanche 15.00 à 19.00h

galerie schlassgoart

pavillon du centenaire/ArcelorMittal

bd grande-duchesse charlotte

esch-sur-alzette

[www.schlassgoart.lu](http://www.schlassgoart.lu)

Les temps habités

L'historien d'art français Henri Focillon dans *La vie des formes* ouvrage publié en 1934 écrivait : « L'artiste habite une contrée du temps qui n'est pas forcément l'histoire de son temps ». Cette réflexion est en parfaite adéquation avec le travail de Bertrand Ney. En effet, ce dernier base l'ensemble de sa production artistique sur l'étirement du temps. Il prend à témoin, sans linéarité, une succession d'événements, d'images, de faits passés ou présents dont il nourrit son inspiration. Il forge ses questionnements, ses pensées, son ressenti dans un espace temporel non défini, lequel tend vers l'universalité et trouve son intégrité, sa lisibilité et sa cohésion sur le champ pictural.

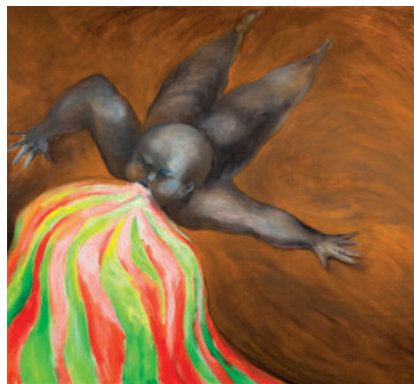
Dans l'exposition que lui consacre la galerie Schlassgoart, c'est un Bertrand Ney peintre que nous découvrons. Lui qui voilà quelque années a ressenti le besoin de se renouveler en effectuant un retour réussi à ses premières amours : le dessin et l'art pictural. Les œuvres traitent alors de notre condition humaine de manière métaphorique et onirique. Ce sont des instantanés de vie figés dans la gangue de matière, dans la palette aux tons tantôt jubilatoires et acidulés, tantôt plus retenus. Ses personnages et ses créatures ont des formes sculpturales, en imposent par leur présence, leurs élans parfois pathétiques et désenchantés. Et il y a chez Bertrand Ney cette capacité à nimer les œuvres d'une atmosphère douceuse bien trompeuse. Nous sommes dans le domaine de la symbolique et de l'allégorie. Le peintre aime par ce biais, mettre le doigt là où ça fait mal, à nous pousser dans nos retranchements, aime à piquer au vif nos petits travers, notre dualité.

Ce bicéphalisme qui prend matériellement corps dans le buste de Janus lorsque nous abordons l'autre facette de Bertrand Ney, celle de sculpteur, questionne le passé comme l'avenir, le passage dans le temps et dans l'espace. Effectivement, tous les travaux de l'artiste, picturaux comme sculpturaux sont à appréhender comme des successions de strates de différentes consistances, de goûts et de couleurs. Il y a dans son panthéon de monumentales cigales, des pêcheurs à pied, des êtres qui s'échinent à tutoyer leurs rêves, d'autres qui vaquent à leurs occupations quotidiennes et qui toujours habitent leur temps et titillent notre fantasmagorie.

*Nathalie Becker, octobre 2015*



Peinture sur toile



Peintures sur toile