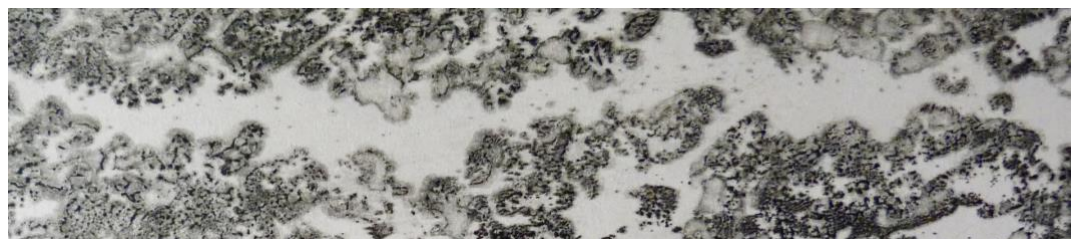


in situ II

back to the future - the nineties revisited
sylvie karier à l'atelier empreinte



création et exposition

du 19 au 26 mai 2019 tous les jours de 15 à 18 heures
happy hour de 17 à 18 heures

verre de clôture le 26 mai de 17 à 19 heures

Adresse:

Atelier Empreinte
276, rue de Rollingergrund
Luxembourg

Centre de sociétés J.F.Boch aile gauche entresol
Parking

Autobus: ligne 21, arrêt Val St. André

Renseignements supplémentaires :

Sylvie Karier
Courriel : skarier@yahoo.de
Portable : 621 32 37 58



L'artiste Sylvie Karier vous invite cordialement à son exposition *in situ II* dans les locaux de l'atelier de gravure Empreinte à Luxembourg au 276, rue de Rollingergrund. L'atelier Empreinte, premier atelier de gravure collectif au Luxembourg est, depuis une bonne vingtaine d'années, une référence dans son domaine. Sylvie Karier a le plaisir d'y présenter une sélection de ses travaux des années 90, notamment des gravures et carnets de dessin/projets en les mettant en relation avec des œuvres plus récentes. Tous les jours, entre 15 et 18 heures le visiteur intéressé pourra également se faire une idée des différentes étapes du processus de création et de réalisation d'une gravure sur cuivre par le biais de l'artiste au travail. De 17 à 18 heures, une *happy hour* *** clôturera la journée.