



PARKINGS À PROXIMITÉ DIRECTE DE LA GALERIE:

- Rue Pierre Goedert
- Rue Nicolas Biever
- Place Winston Churchill
- Rue François Cigrang
- Rue Arthur Useldinger

Galerie Schlassgoart

Pavillon du Centenaire/ArcelorMittal
 Bd Grande-Duchesse Charlotte
 L-4070 Esch-sur-Alzette
 Tel. (+352) 54 73 83 408
 GSM: (+352) 621 247 156

www.schlassgoart.lu

COMMENT NOUS TROUVER

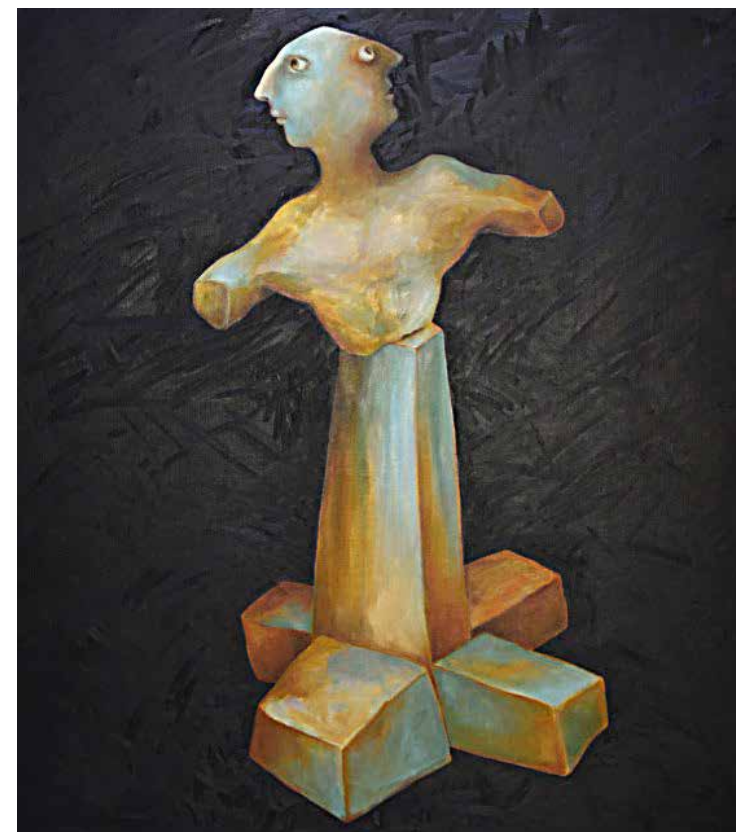
Les expositions de la Galerie Schlassgoart ont lieu dans les locaux du Pavillon du Centenaire situé dans les «Nonnewisen» près du Boulevard Grande-Duchesse Charlotte, Esch-sur-Alzette.

Il n'y a pas de places de parking boulevard Grande-Duchesse Charlotte.

Nous recommandons au visiteur venant de Luxembourg de prendre la sortie 5 vers Esch-sur-Alzette, rue de Luxembourg. Arrivé au feu rouge (église à droite, station d'essence à gauche) continuer tout droit sur la rue de Luxembourg sur +/- 200m et tourner à droite dans la rue Jean-Pierre Michels (direction Centre Hospitalier-CHEM). Continuer tout droit sur +/- 700m. Arrivé près de l'hôpital, continuer toujours tout droit sur +/- 100m et tourner à droite dans la rue Nicolas Biever. Au bout de cette rue se trouvent de nombreuses places de Parking. Emprunter le passage pour piétons Boulevard Grande-Duchesse Charlotte pour rejoindre la Galerie Schlassgoart.

Bienvenue.

SCHLASS
goart



Bertrand Ney



Bertrand Ney

«Les temps habités»

peintures - sculptures

vernissage

vendredi 30 octobre 2015 à 19.00h

en présence de l'artiste

exposition du 30 octobre au 29 novembre 2015

mardi à dimanche 15.00 à 19.00h

galerie schlassgoart

pavillon du centenaire/ArcelorMittal

esch-sur-alzette