

I N V I T A T I O N

L'A.s.b.l. «Frënn vun de Caper Piwitschen»

a le plaisir de vous inviter au vernissage de l'exposition

JOURNÉES RENCONTRES

Des Journées Rencontres avec les artistes sont prévues pour :

- le samedi 28 novembre 2015
- le dimanche 29 novembre 2015
- le dimanche 13 décembre 2015

Peintures & Sculptures

sous le Haut Patronage

de la Commune de Mamer

qui aura lieu, en présence des artistes,

le jeudi 26 novembre 2015 à partir de 18h30

à la «Galerie op der Kap»,

route d'Arlon à Capellen.



Gravures

- Sylvie-Anne Thyes

Peintures

- Nora Wagner

Sculptures

- Sergio Sardelli

Exposition

du 27 novembre au 13 décembre 2015

à la «Galerie op der Kap»,
route d'Arlon à Capellen (en face de l'église)

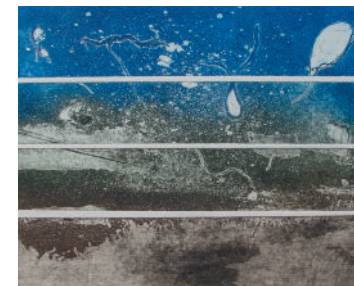
du mardi au vendredi de 15 à 18 heures,
les samedis et dimanches de 14 à 18 heures.

Les bénéfices de la vente des œuvres
exposées seront intégralement dédiés
à de généreux projets de bienfaisance.

Sylvie-Anne Thyes



Après le baccalauréat, elle a fait ses études artistiques générales à l'École Nationale des Beaux-Arts et Arts Appliqués de Nancy 1964/67 et à la Kunstgewerbeschule de Zurich 1968/69. Après sa nomination de professeur d'éducation artistique, elle s'est surtout consacrée à la gravure et a fait plusieurs stages de gravure à l'étranger notamment à Salzbourg, Urbino, Luxembourg et Paris. De 1977 à 2007 elle a enseigné au Lycée Technique des Arts et Métiers, division artistique, de Luxembourg. Elle a reçu plusieurs prix dont le Prix Grand-Duc Adolphe en 1980.



Nora Wagner



Objets / Matérialisme / Cultes
Une archéologie du présent
des fouilles artistiques
et la recombinaison des trouvailles
Des reliques
une cartonomie de paysages abstraits
de natures mortes
Des assemblages de choses qui nous entourent
et un peu d'espoir.

En archéologie du présent, la fouille est l'acte de rechercher des vestiges enfouis, qu'il s'agisse de constructions, d'objets ou de traces de l'activité humaine, et de procéder à leur mise au jour en enlevant strate par strate les partis pris.



Sergio Sardelli



Sergio Sardelli est un artiste luxembourgeois qui vit et travaille à Esch/Alzette. « On a coutume de dire que Sergio Sardelli est pétri, dans ses chairs et son imaginaire, par les Terres Rouges qui l'ont vu grandir. Et il est vrai que son œuvre (sculptée) est ponctuée par l'intime relation d'objets marqués au fer rouge de la métallurgie. Sardelli n'en finit pas de racler les fonds d'usine, et à travers ses pendules et châssis de modules récupérés, on a coutume de dire tantôt qu'il fait un travail de mémoire – qu'il inventaire les dépôts usiniers pour engager notre esprit vers tout ce que ces objets ont traversé pour nous et avant nous – tantôt qu'il donne une seconde vie aux rebuts ou, mieux, qu'il rallie tout ceux qui ambitionnent d'aligner l'objet usuel sur l'œuvre d'art, à cette importante différence près que « l'usuel » concerné est une rondelle ou un écrou, bref, un maillon socialement chargé. »

Marie-Anne Lorgé, Le Jeudi

