

Communiqué de presse du Cercle Artistique de Luxembourg
Récipiendaire du Prix Grand-Duc Adolphe 2025 :
Chantal MAQUET

À l'occasion du Salon du Cercle Artistique de Luxembourg 2025, le Jury du Prix Grand-Duc Adolphe a décerné le prix à l'artiste Chantal MAQUET pour son œuvre :

« *just listen* »

video, 45*30 cm / (1200*1920)

1. Considérations du jury pour le lauréat du prix :

Après ses délibérations, le jury a retenu l'œuvre « *just listen* » de l'artiste Chantal MAQUET.

Le jury a été touché par le caractère très poignant de l'œuvre (vidéo) qui confronte le visiteur avec l'expérience de la maladie du cancer à ses différents stades.

Dans les mots de l'artiste : « *Mon travail vidéo s'intitule « just listen » (écoute simplement), car les personnes qui m'étaient les plus proches dans les différents moments de la maladie étaient celles qui savaient simplement écouter, sans relativiser, expliquer ou apaiser.*

Je partage cette expérience, car je pense qu'elle nous apprend à mieux nous comporter les un.e.s envers les autres, en particulier dans des périodes de crise. »

Le jury a décerné le Prix Grand-Duc Adolphe 2025 à l'unanimité de ses membres.

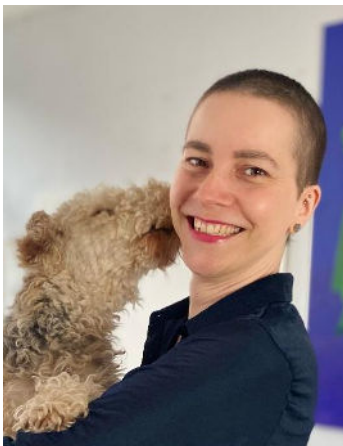
En 2026, une exposition monographique sera dédiée au lauréat du Prix Grand-Duc Adolphe 2025 à la Galerie Schlassgoart.

2. Notice bibliographique de l'artiste et photo de l'oeuvre

Chantal MAQUET

1982, Luxembourg (L)

Membre Titulaire du CAL



www.chantal-maquet.com

Expositions et réalisations les plus importantes des 3 dernières années

- 2025 échos saisonniers, Neimënster (L)
- 2024 #BFF, Reuter Bausch Art Gallery (L)
No Place Like Home avec Miikka Heinonen, Galerie Schlossgoart (L)
- 2023 Duo Show avec Max Dauphin, Reuter Bausch Art Gallery (L)
Visages d'un paysage, CUBE 521, Marnach (L)
ENNUI. Schwebezustände - States of Suspension, curatrice Belinda Grace Gardner,
MOM art space - Raum für Kunst im Hamburger Gängeviertel, Hamburg (D)

Prix et distinctions

- 2022 Prix Pierre Werner (L)
- 2017 Bourse Francis André, FOCUNA (L)



« *just listen* »

video, 45*30 cm/ (1200*1920)

Photo crédit ©CAL: Guy Wolff

3. Informations générales :

a) Composition du Jury

Monsieur Pierre REUTER

Président du Cercle Artistique de Luxembourg

Président du Jury

Monsieur Gilles GENOT

Conservateur des collections de la Maison grand-ducale

Madame Marie-France PHILIPPS

Membre du conseil d'administration du Cercle Artistique de Luxembourg

Madame Stilbé SCHROEDER

Curatrice au Casino Luxembourg – Forum d'art contemporain

Curatrice du pavillon luxembourgeois à la Biennale de Venise 2026

Madame Christiane SIETZEN

Coordinatrice culturelle de la Ville de Luxembourg de 2007 à 2023

Monsieur Raymond FABER

Secrétaire général du Cercle Artistique de Luxembourg

Secrétaire du Jury - sans droit de vote

b) Le règlement du Prix Grand-Duc Adolphe

Le Prix Grand-Duc Adolphe fut attribué à l'occasion du Salon 2025.

« Le Prix Grand-Duc Adolphe est décerné tous les deux ans à la meilleure œuvre d'art présentée lors du Salon du CAL. Le concours pour le Prix Grand-Duc Adolphe est ouvert aux seuls membres titulaires du Cercle Artistique de Luxembourg. »

4. Horaires d'ouverture du Salon :

Dimanche, les 2 et 9 novembre, 10h00 - 19h00.

Samedi, les 1, 8 et 15 novembre, 10h00 - 19h00.

Les autres jours
du lundi 3 au vendredi 14 novembre, 14h00-19h00.

Le dernier jour
Dimanche, le 16 novembre, 10h00-17h00.

5. Contacts

M. Pierre REUTER, Président

cal@vo.lu

Mme Sonia DE PINHO, Secrétaire administrative

+352 691 471 568

cal@vo.lu

Luxembourg, le 5 novembre 2025